

## Bauablauf

betrifft Varianten 1.1 / 1.2 / 1.3 / 1.4

### Bauphase 1

- Baustelle einrichten
- Einrichten Mittelstreifenüberfahrten zur Umleitung des Verkehrs
- Herstellung bauzeitliche Umfahrung (Behelfsbrücke, ohne Darstellung)



## Bauablauf

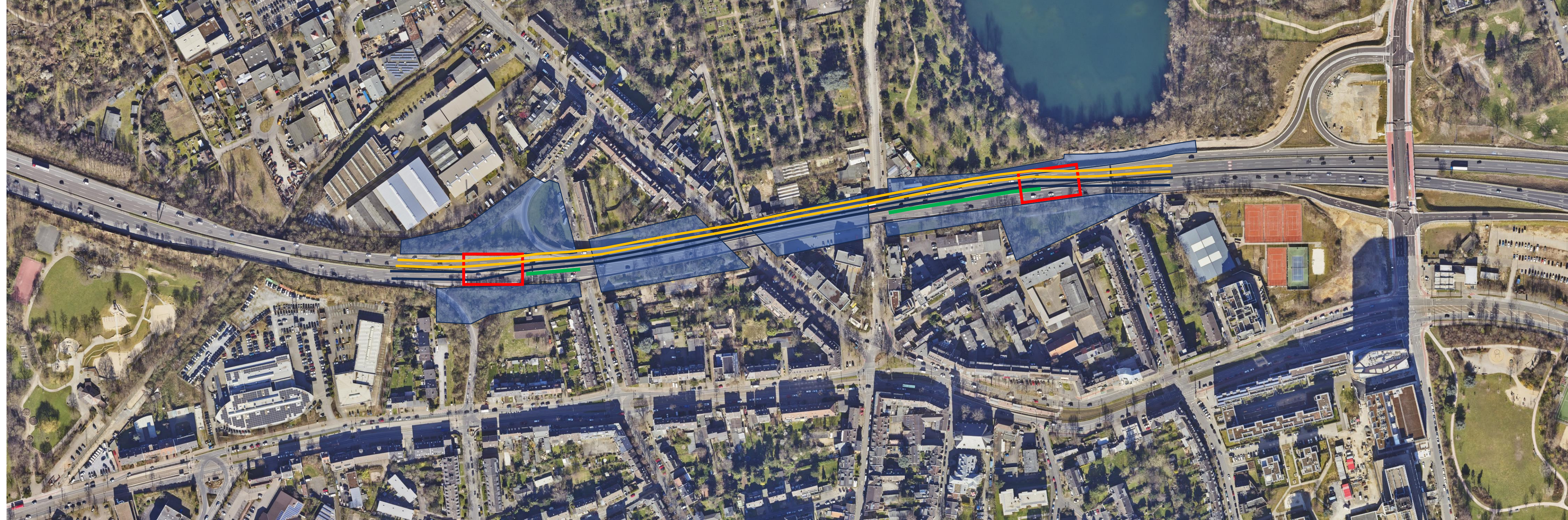
betrifft Varianten 1.1 / 1.2 / 1.3 / 1.4

### Bauphase 1

- Baustelle einrichten
- Einrichten Mittelstreifenüberfahrten zur Umleitung des Verkehrs
- Herstellung bauzeitliche Umfahrung (Behelfsbrücke, ohne Darstellung)

### Bauphase 2

- Verkehrsverschwenkung
- Herstellung Mittellängsverbauten



## Bauablauf

betrifft Varianten 1.1 / 1.2 / 1.3 / 1.4

### Bauphase 1

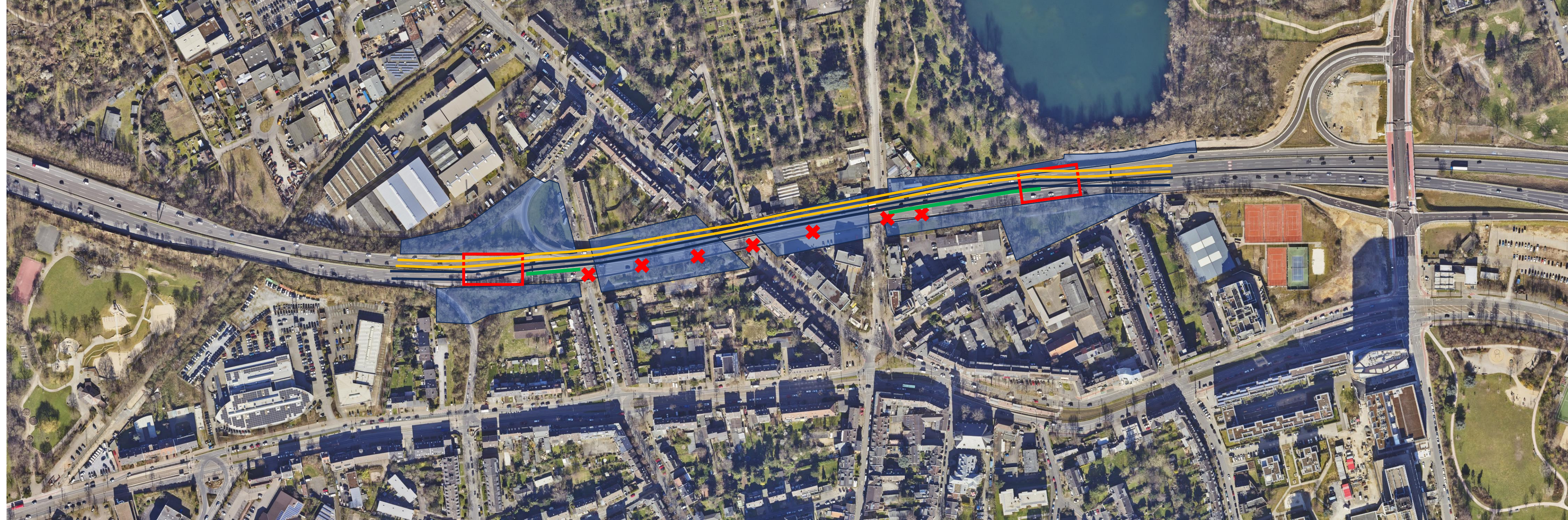
- Baustelle einrichten
- Einrichten Mittelstreifenüberfahrten zur Umleitung des Verkehrs
- Herstellung bauzeitliche Umfahrung (Behelfsbrücke, ohne Darstellung)

### Bauphase 2

- Verkehrsverschwenkung
- Herstellung Mittellängsverbauten

### Bauphase 3

- Abbruch südliches Teilbauwerk
- Herstellung Baugruben an den bestehenden Unterbauten



## Bauablauf

betrifft Varianten 1.1 / 1.2 / 1.3 / 1.4

### Bauphase 1

- Baustelle einrichten
- Einrichten Mittelstreifenüberfahrten zur Umleitung des Verkehrs
- Herstellung bauzeitliche Umfahrung (Behelfsbrücke, ohne Darstellung)

### Bauphase 2

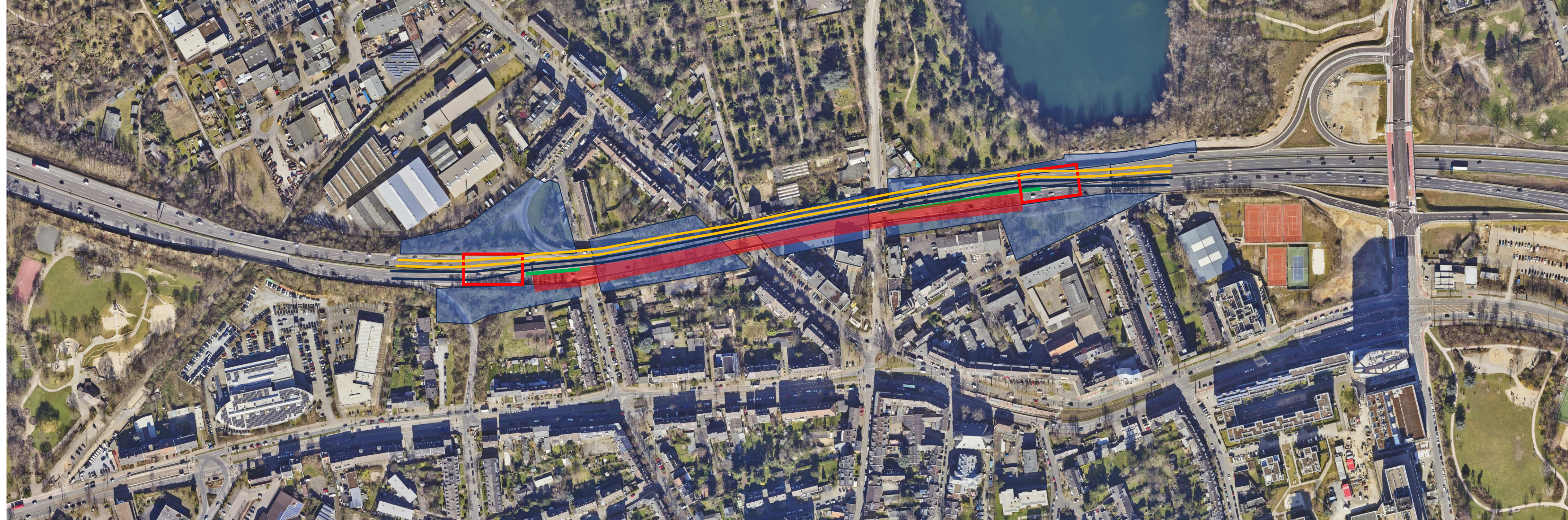
- Verkehrsverschwenkung
- Herstellung Mittellängsverbauten

### Bauphase 3

- Abbruch südliches Teilbauwerk
- Herstellung Baugruben an den bestehenden Unterbauten

### Bauphase 4

- Abschnittsweise Herstellung neues südliches Teilbauwerk (Widerlager, Pfeiler und Überbau)



## Bauablauf

betrifft Varianten 1.1 / 1.2 / 1.3 / 1.4

### Bauphase 1

- Baustelle einrichten
- Einrichten Mittelstreifenüberfahrten zur Umleitung des Verkehrs
- Herstellung bauzeitliche Umfahrung (Behelfsbrücke, ohne Darstellung)

### Bauphase 2

- Verkehrsverschwenkung
- Herstellung Mittellängsverbauten

### Bauphase 3

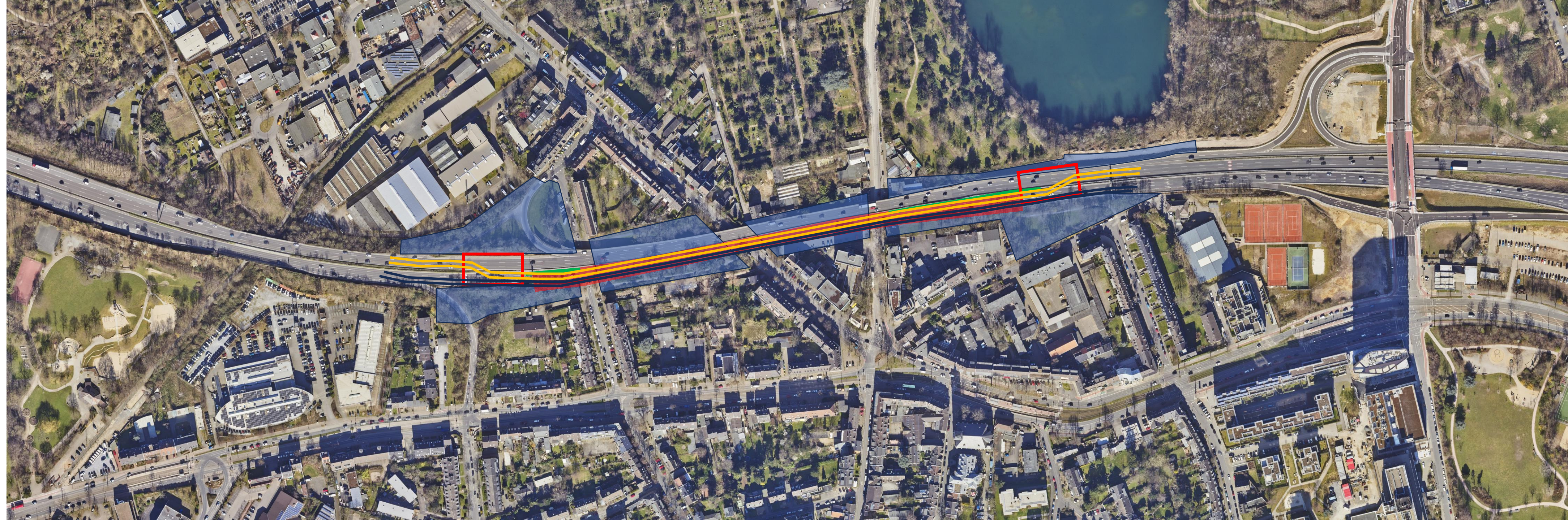
- Abbruch südliches Teilbauwerk
- Herstellung Baugruben an den bestehenden Unterbauten

### Bauphase 4

- Abschnittsweise Herstellung neues südliches Teilbauwerk (Widerlager, Pfeiler und Überbau)

### Bauphase 5

- Verkehrsverschwenkung auf neues südliches Teilbauwerk



## Bauablauf

betrifft Varianten 1.1 / 1.2 / 1.3 / 1.4

### Bauphase 3

- Abbruch südliches Teilbauwerk
- Herstellung Baugruben an den bestehenden Unterbauten

### Bauphase 4

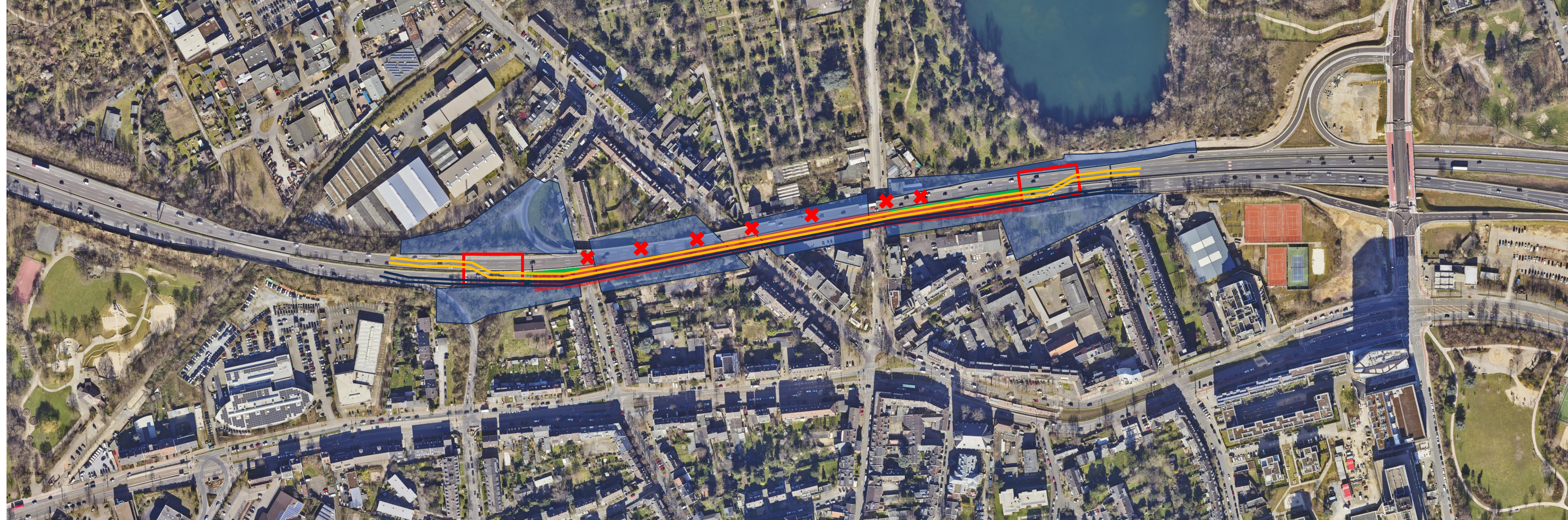
- Abschnittsweise Herstellung neues südliches Teilbauwerk (Widerlager, Pfeiler und Überbau)

### Bauphase 5

- Verkehrsverschwenkung auf neues südliches Teilbauwerk

### Bauphase 6

- Abbruch nördliches Teilbauwerk
- Herstellung Baugruben an den bestehenden Unterbauten



## Bauablauf

betrifft Varianten 1.1 / 1.2 / 1.3 / 1.4

### Bauphase 3

- Abbruch südliches Teilbauwerk
- Herstellung Baugruben an den bestehenden Unterbauten

### Bauphase 4

- Abschnittsweise Herstellung neues südliches Teilbauwerk (Widerlager, Pfeiler und Überbau)

### Bauphase 5

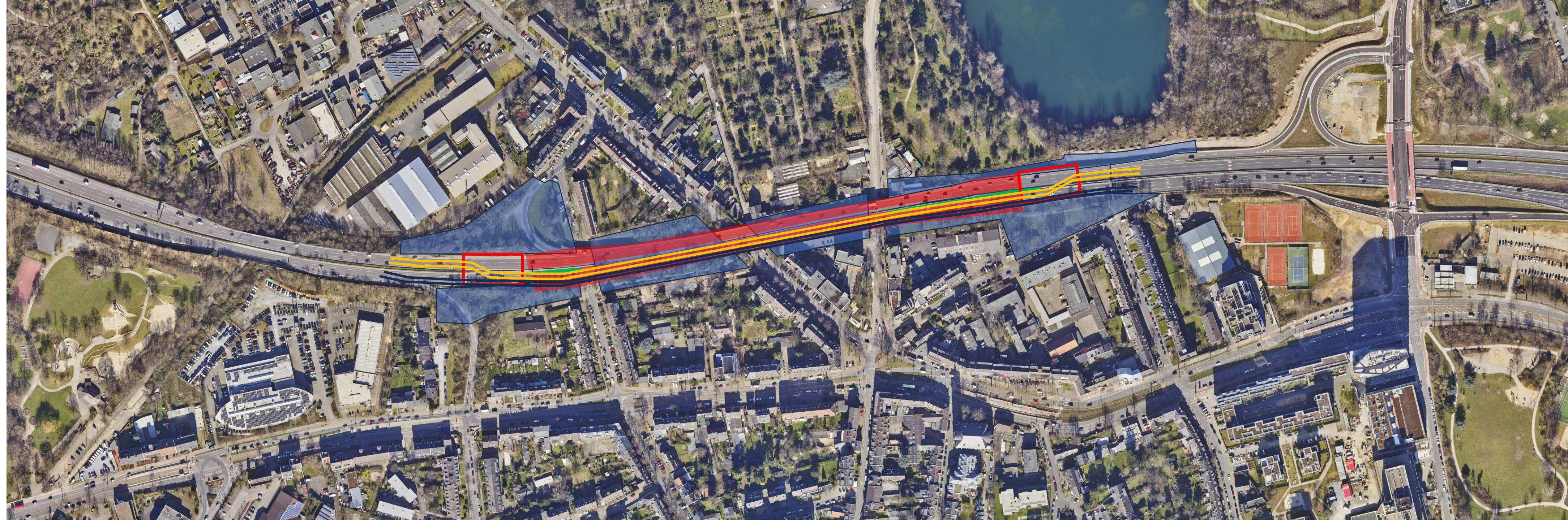
- Verkehrsverschwenkung auf neues südliches Teilbauwerk

### Bauphase 6

- Abbruch nördliches Teilbauwerk
- Herstellung Baugruben an den bestehenden Unterbauten

### Bauphase 7

- Abschnittsweise Herstellung neues nördliches Teilbauwerk (Widerlager, Pfeiler und Überbau)



## Bauablauf

betrifft Varianten 1.1 / 1.2 / 1.3 / 1.4

### Bauphase 4

- Abschnittsweise Herstellung neues südliches Teilbauwerk (Widerlager, Pfeiler und Überbau)

### Bauphase 5

- Verkehrsverschwenkung auf neues südliches Teilbauwerk

### Bauphase 6

- Abbruch nördliches Teilbauwerk
- Herstellung Baugruben an den bestehenden Unterbauten

### Bauphase 7

- Abschnittsweise Herstellung neues südliches Teilbauwerk (Widerlager, Pfeiler und Überbau)

### Bauphase 8

- Inbetriebnahme nördlicher Überbau
- Verkehrsführung Endzustand
- Räumung Baustelleneinrichtungsflächen und Wiederherstellung des ursprünglichen Zustands





# Skizzenhafter Bauablauf

betrifft Varianten 2.1 und 2.2

## Bauphase 1

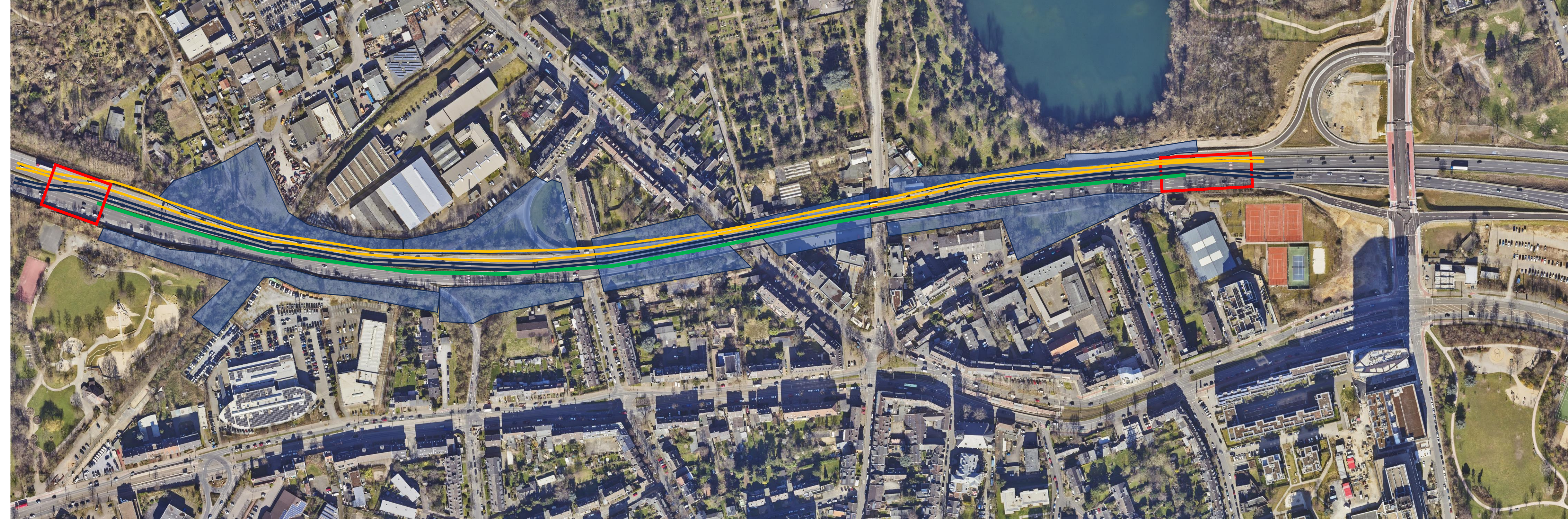
- Baustelle einrichten
- Einrichten Mittelstreifenüberfahrten zur Umleitung des Verkehrs
- Herstellung bauzeitliche Umfahrung (Behelfsbrücke, ohne Darstellung)



**Skizzenhafter Bauablauf**  
betrifft Varianten 2.1 und 2.2

- Bauphase 1**
- Baustelle einrichten
  - Einrichten Mittelstreifenüberfahrten zur Umleitung des Verkehrs
  - Herstellung bauzeitliche Umfahrung (Behelfsbrücke, ohne Darstellung)

- Bauphase 2**
- Verkehrsverschwenkung
  - Herstellung Mittellängsverbauten



## Skizzenhafter Bauablauf

betrifft Varianten 2.1 und 2.2

### Bauphase 1

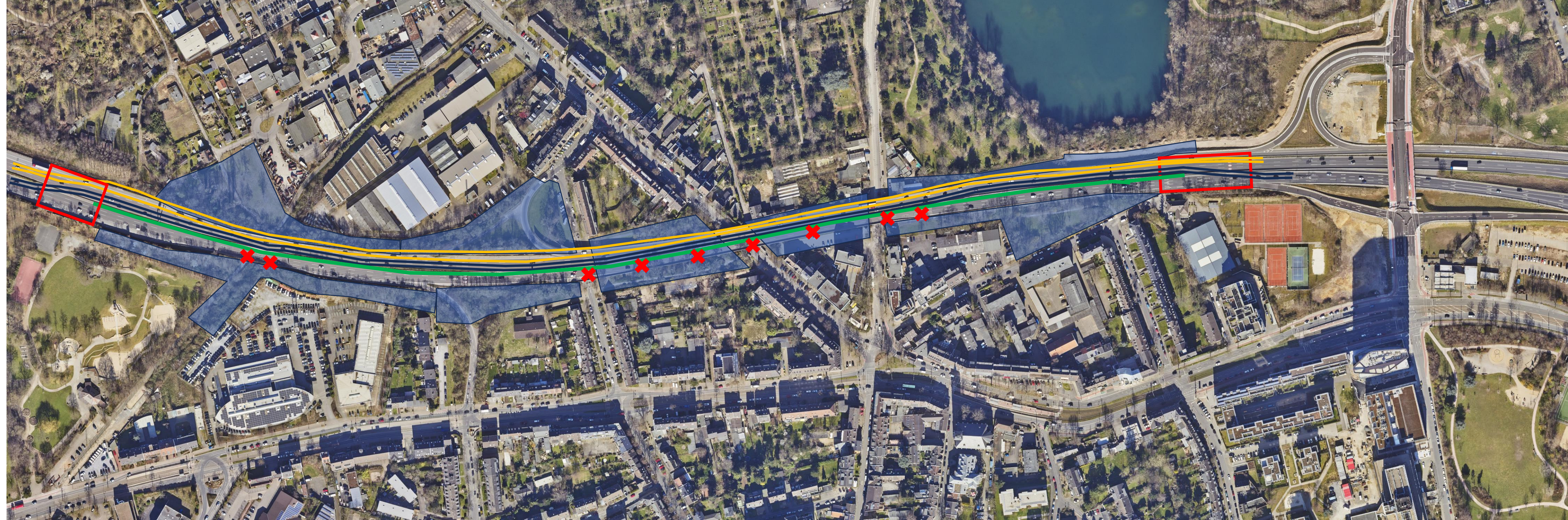
- Baustelle einrichten
- Einrichten Mittelstreifenüberfahrten zur Umleitung des Verkehrs
- Herstellung bauzeitliche Umfahrung (Behelfsbrücke, ohne Darstellung)

### Bauphase 2

- Verkehrsverschwenkung
- Herstellung Mittellängsverbauten

### Bauphase 3

- Abbruch südliches Teilbauwerk
- Teilabbruch westliche Fuß- und Radwegunterführung



## Skizzenhafter Bauablauf

betrifft Varianten 2.1 und 2.2

### Bauphase 1

- Baustelle einrichten
- Einrichten Mittelstreifenüberfahrten zur Umleitung des Verkehrs
- Herstellung bauzeitliche Umfahrung (Behelfsbrücke, ohne Darstellung)

### Bauphase 2

- Verkehrsverschwenkung
- Herstellung Mittellängsverbauten

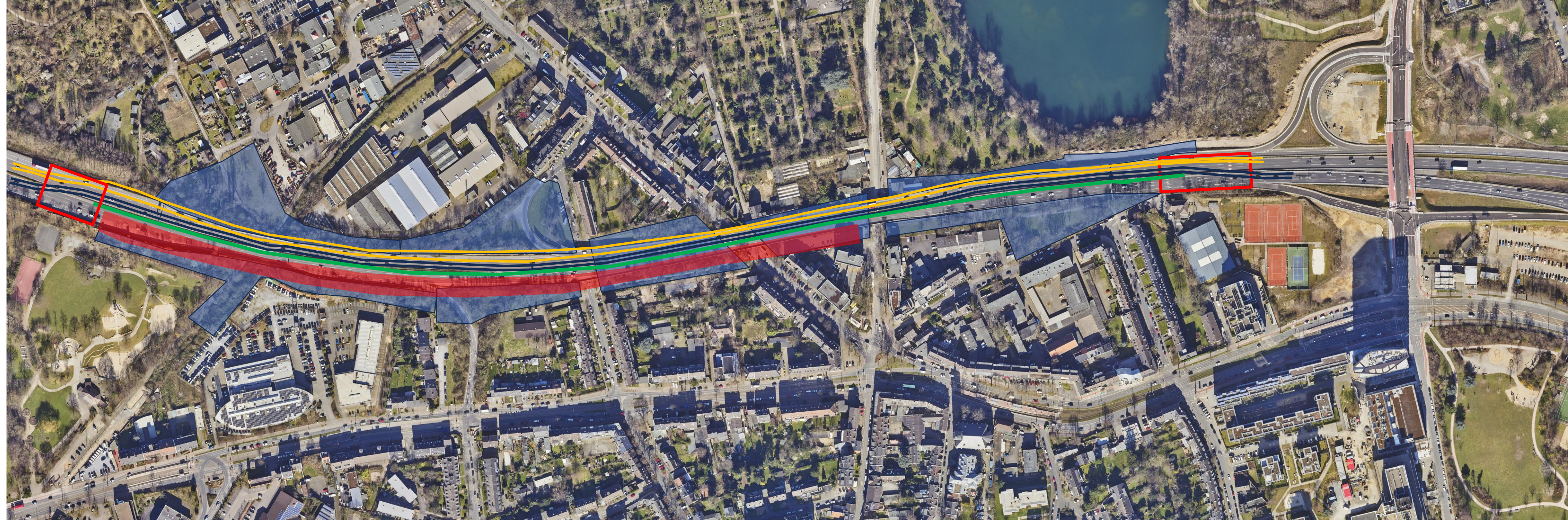
### Bauphase 3

- Abbruch südliches Teilbauwerk
- Teilabbruch westliche Fuß- und Radwegunterführung

### Bauphase 4 a

- Abschnittsweise Herstellung Baugruben inkl. Verbauten (ohne Darstellung)
- Abschnittsweise Herstellung neues südliches Tunnelbauwerk (Sohle, Wände, Deckel, Hinterfüllung)

Im Bereich der Benediktusstraße, Krefelder Straße und Schiessstraße bei Sperrung der Straßen (Krefelder Straße und Schiessstraße nie gleichzeitig gesperrt.)!!!



## Skizzenhafter Bauablauf

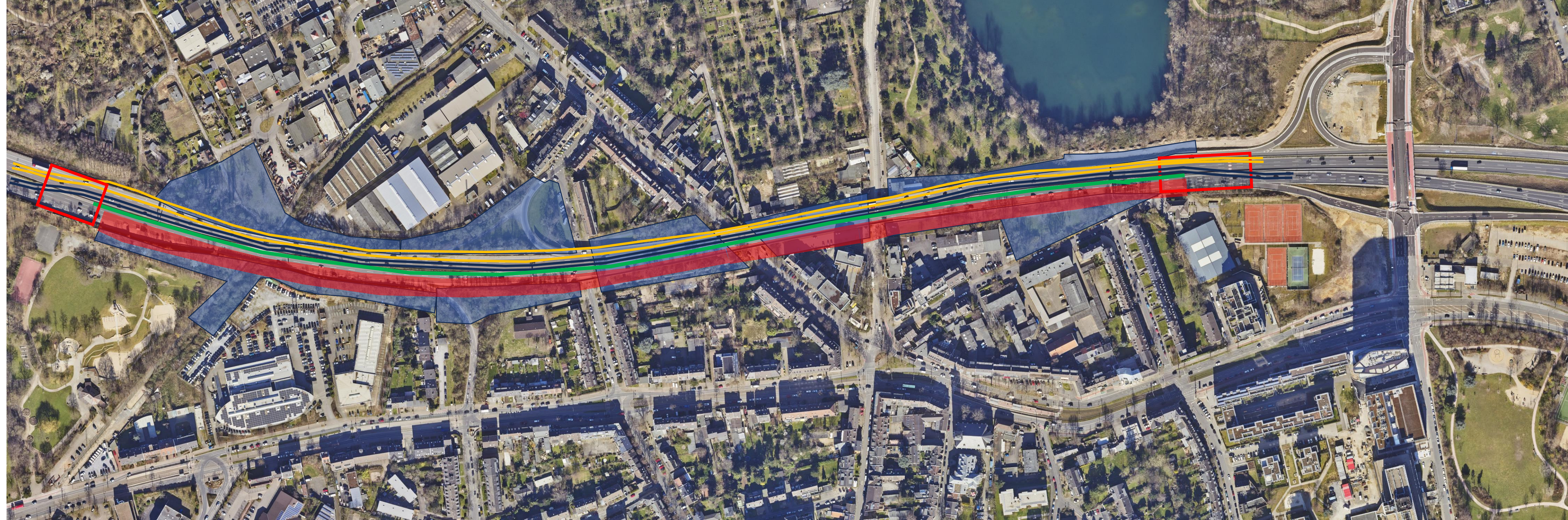
betrifft Varianten 2.1 und 2.2

### Bauphase 4 b

- Abschnittsweise Herstellung Baugruben inkl. Verbauten (ohne Darstellung)

Abschnittsweise Herstellung neues südliches Tunnelbauwerk (Sohle, Wände, Deckel, Hinterfüllung)

Im Bereich der Benediktusstraße, Krefelder Straße und Schiessstraße bei Sperrung der Straßen (Krefelder Straße und Schiessstraße nie gleichzeitig gesperrt.)!!!



## Skizzenhafter Bauablauf

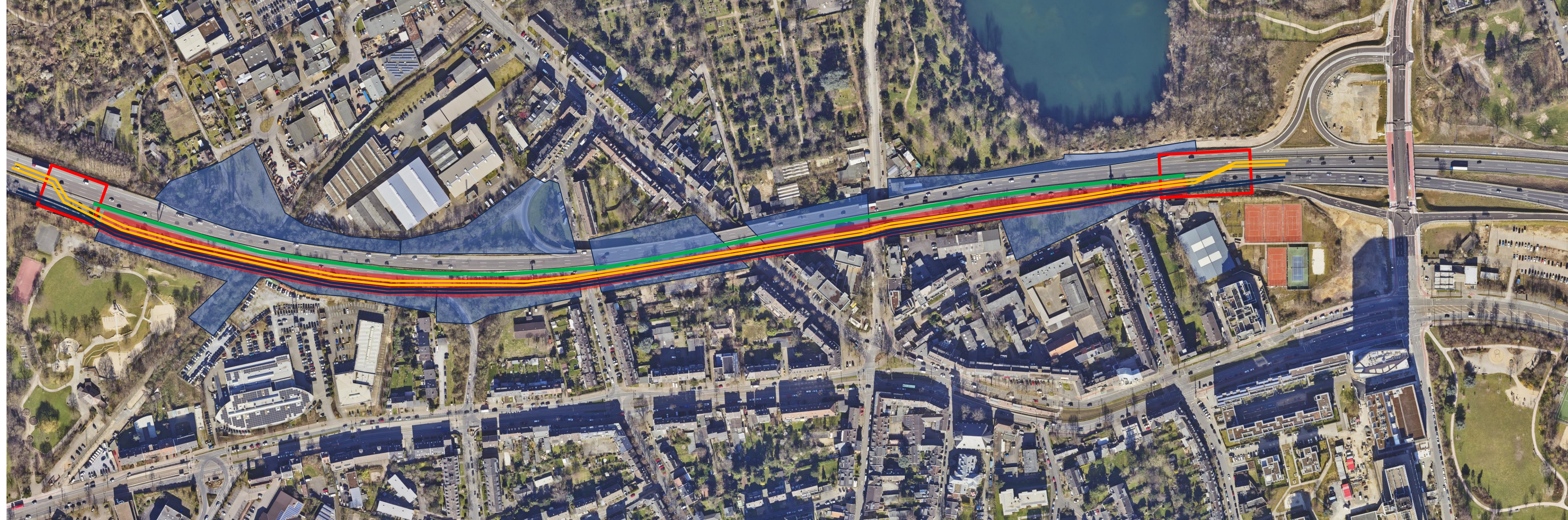
betrifft Varianten 2.1 und 2.2

### Bauphase 4 b

- Abschnittsweise Herstellung Baugruben inkl. Verbauten (ohne Darstellung)
- Abschnittsweise Herstellung neues südliches Tunnelbauwerk (Sohle, Wände, Deckel, Hinterfüllung)
- Im Bereich der Benediktusstraße, Krefelder Straße und Schiessstraße bei Sperrung der Straßen (Krefelder Straße und Schiessstraße nie gleichzeitig gesperrt.)!!!

### Bauphase 5

- Verkehrsverschwenkung in neues südliches Tunnelbauwerk



## Skizzenhafter Bauablauf

betrifft Varianten 2.1 und 2.2

### Bauphase 4 b

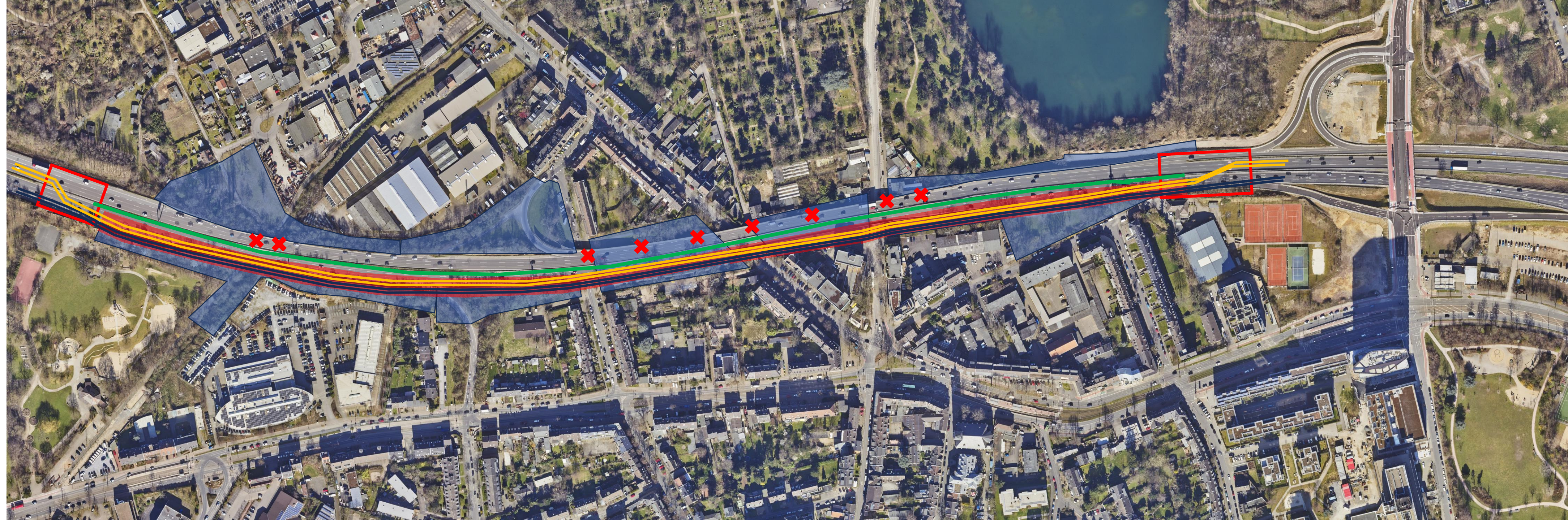
- Abschnittsweise Herstellung Baugruben inkl. Verbauten (ohne Darstellung)
- Abschnittsweise Herstellung neues südliches Tunnelbauwerk (Sohle, Wände, Deckel, Hinterfüllung)
- Im Bereich der Benediktusstraße, Krefelder Straße und Schiessstraße bei Sperrung der Straßen (Krefelder Straße und Schiessstraße nie gleichzeitig gesperrt.)!!!

### Bauphase 5

- Verkehrsverschwenkung in neues südliches Tunnelbauwerk

### Bauphase 6

- Abbruch nördliches Teilbauwerk
- Restabbruch westliche Fuß- und Radwegunterführung



## Skizzenhafter Bauablauf

betrifft Varianten 2.1 und 2.2

### Bauphase 6

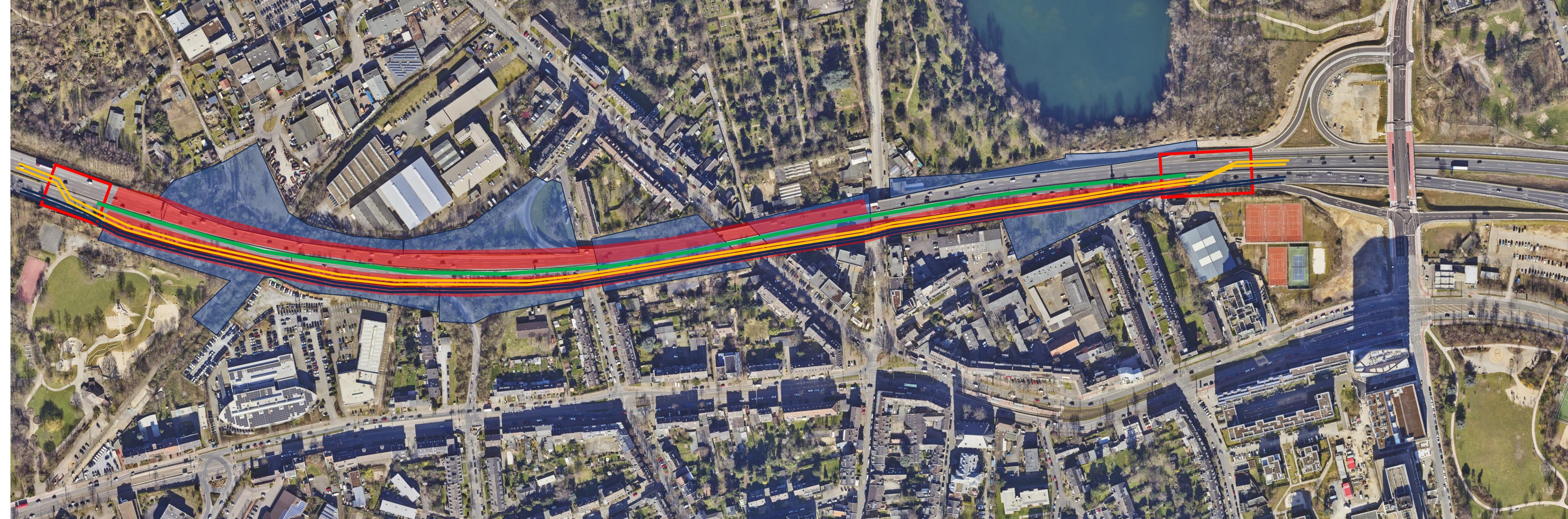
- Abbruch nördliches Teilbauwerk
- Restabbruch westliche Fuß- und Radwegunterführung

### Bauphase 7 a

- Abschnittsweise Herstellung Baugruben inkl. Verbauten (ohne Darstellung)

Abschnittsweise Herstellung neues nördliches Tunnelbauwerk (Sohle, Wände, Deckel, Hinterfüllung)

Im Bereich der Benediktusstraße, Krefelder Straße und Schiessstraße bei Sperrung der Straßen (Krefelder Straße und Schiessstraße nie gleichzeitig gesperrt.)!!!





## Skizzenhafter Bauablauf

betrifft Varianten 2.1 und 2.2

### Bauphase 6

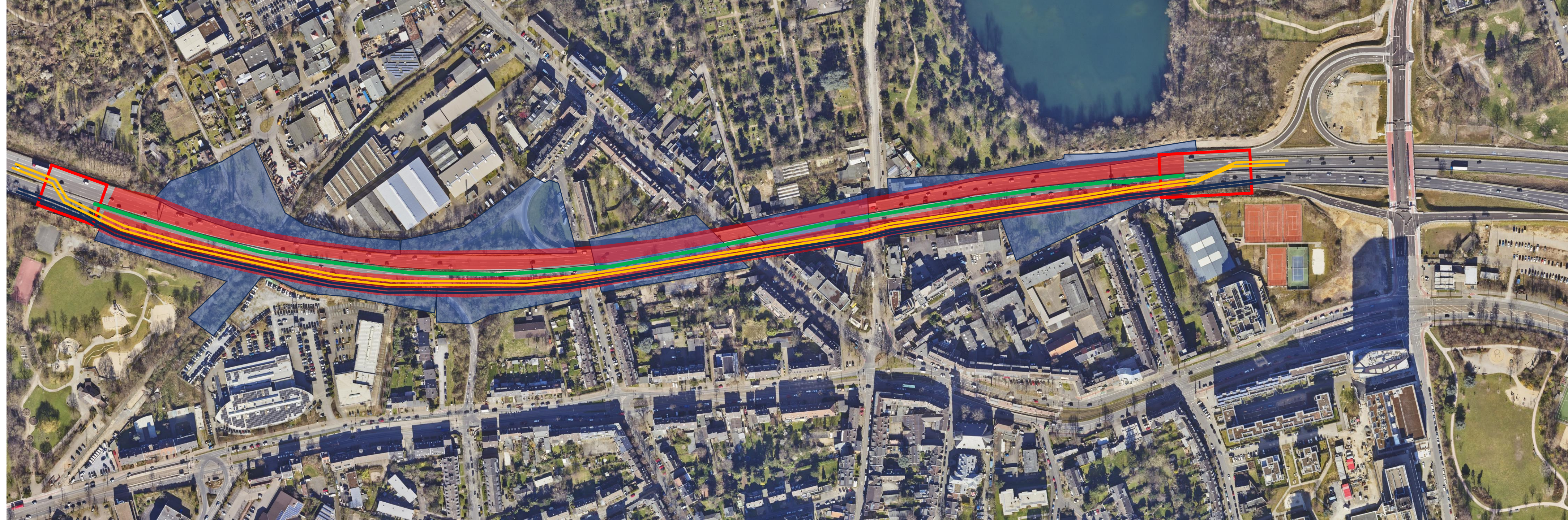
- Abbruch nördliches Teilbauwerk
- Restabbruch westliche Fuß- und Radwegunterführung

### Bauphase 7 a

- Abschnittsweise Herstellung Baugruben inkl. Verbauten (ohne Darstellung)
  - Abschnittsweise Herstellung neues südliches Tunnelbauwerk (Sohle, Wände, Deckel, Hinterfüllung)
- Im Bereich der Benediktusstraße, Krefelder Straße und Schiessstraße bei Sperrung der Straßen (Krefelder Straße und Schiessstraße nie gleichzeitig gesperrt.)!!!

### Bauphase 7 b

- Abschnittsweise Herstellung Baugruben inkl. Verbauten (ohne Darstellung)
  - Abschnittsweise Herstellung neues südliches Tunnelbauwerk (Sohle, Wände, Deckel, Hinterfüllung)
- Im Bereich der Benediktusstraße, Krefelder Straße und Schiessstraße bei Sperrung der Straßen (Krefelder Straße und Schiessstraße nie gleichzeitig gesperrt.)!!!



## Skizzenhafter Bauablauf

betrifft Varianten 2.1 und 2.2

### Bauphase 7 b

- Abschnittsweise Herstellung Baugruben inkl. Verbauten (ohne Darstellung)
- Abschnittsweise Herstellung neues südliches Tunnelbauwerk (Sohle, Wände, Deckel, Hinterfüllung)
- Im Bereich der Benediktusstraße, Krefelder Straße und Schiessstraße bei Sperrung der Straßen (Krefelder Straße und Schiessstraße nie gleichzeitig gesperrt.)!!!

### Bauphase 8

- Inbetriebnahme nördliches Tunnelbauwerk
- Verkehrsführung Endzustand
- Räumung Baustelleneinrichtungsflächen und Wiederherstellung des ursprünglichen Zustands

