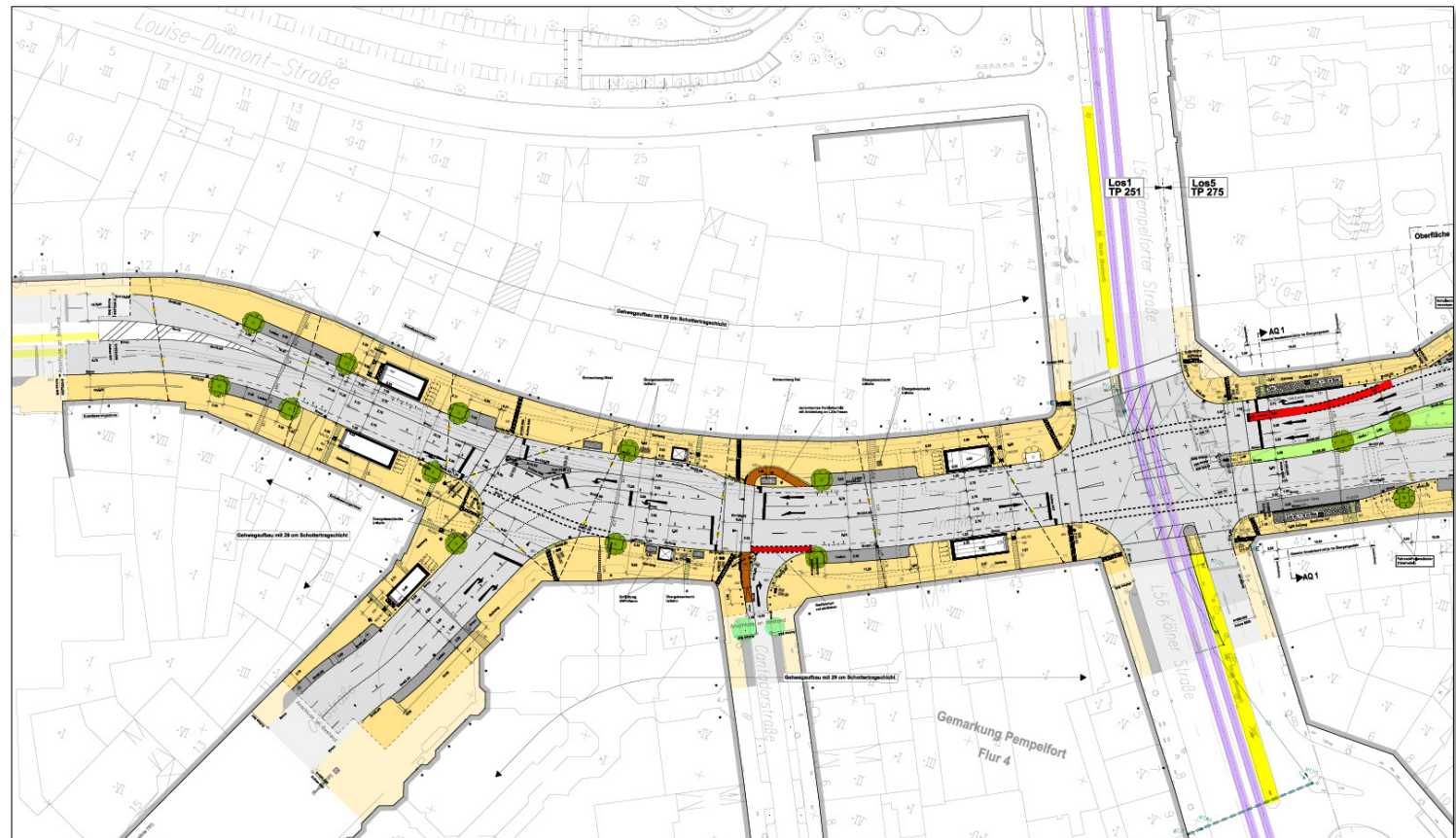




Oberflächenumbau Am Wehrhahn zwischen Oststraße und Adlerstraße nach Fertigstellung der Wehrhahn-Linie

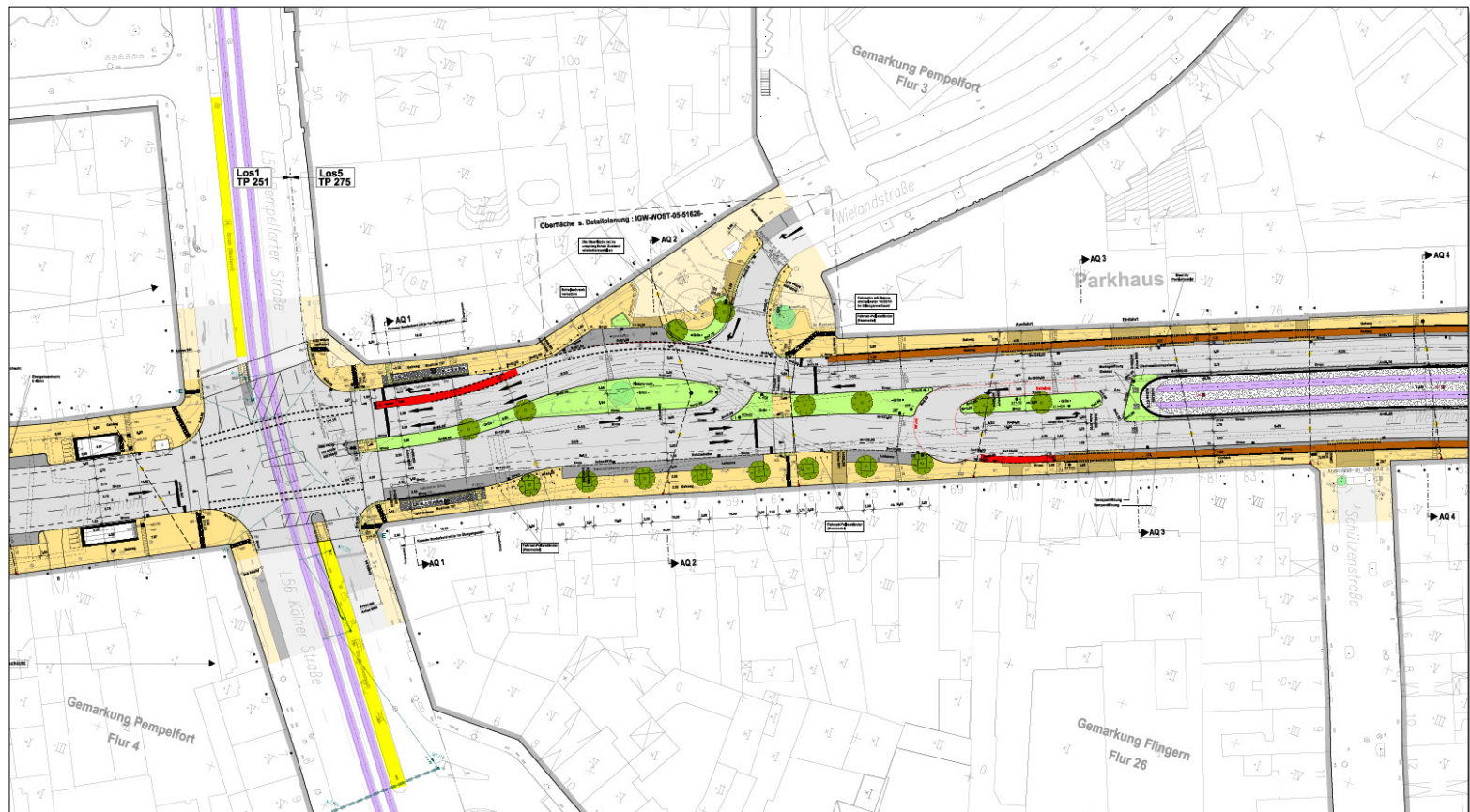
Oberfläche nach Wehrhahn-Linie

Abschnitt zw. Oststraße – Pempelforter-Str./Kölner Str.



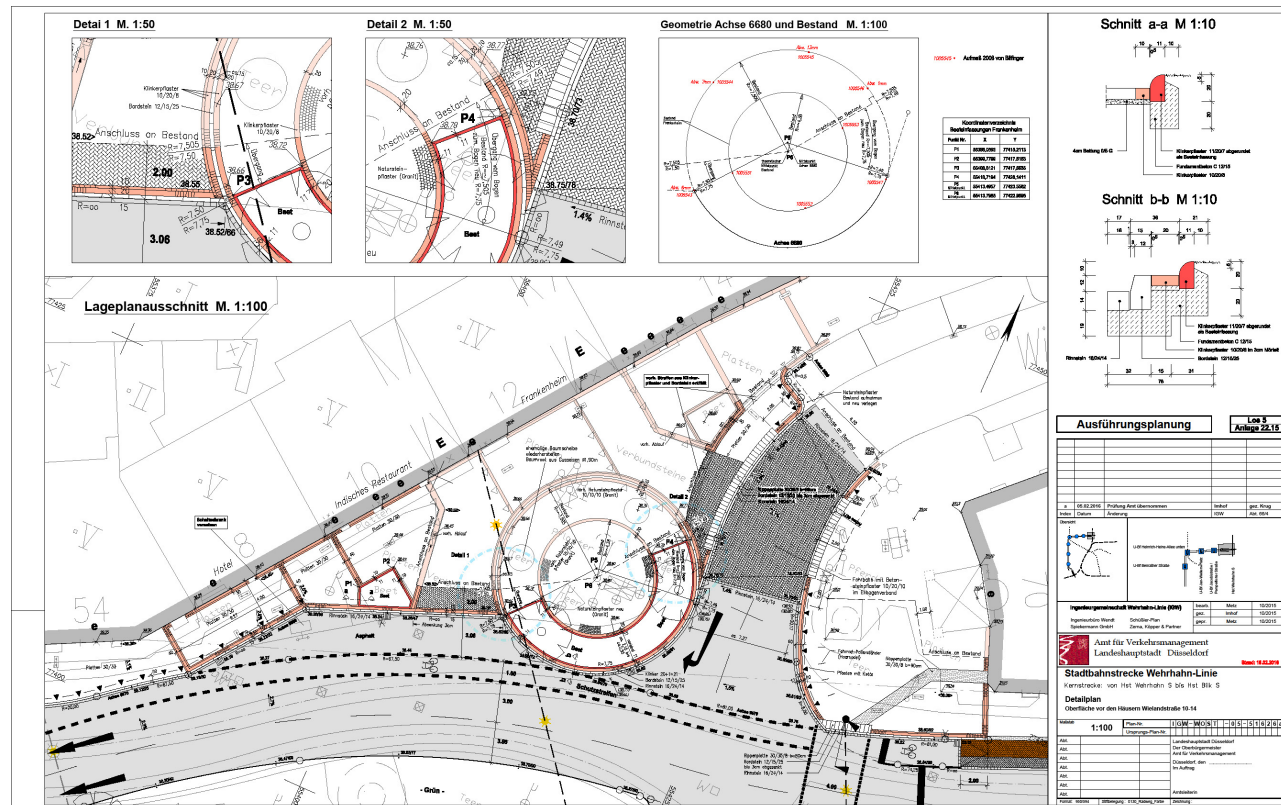
Oberfläche nach Wehrhahn-Linie

Abschnitt zw. Pempelforter Str./Kölner Str. - Rampenbauwerk





Detaillageplan Platz vor Brauerei



„Pferdetränke“



Oberfläche nach Wehrhahn-Linie

Abschnitt zw. Adlerstraße / Worringer Str. – Am Wehrhahn

