

Sicher unterwegs

Düsseldorf
Nähe trifft Freiheit



- GGG Neustrelitzer Straße
- KGS Josef-Kleesattel-Straße
- GGG Adam-Stegerwald-Straße
- MGS Emil-Barth-Straße
- Willi-Fährmann-Schule
- Dependance Willi-Fährmann-Schule
- Alfred-Herrhausen-Schule

Hallo Kinder,

hier ist ein Stadtplan extra für euch und eure Eltern! Darin steht alles, was für euch im Umfeld eurer Grundschule wichtig und interessant ist. Ihr findet Hinweise auf Sport- und Spielplätze, Schwimmbäder, Büchereien und vieles mehr.

Ganz besonders wichtig ist aber eure Sicherheit im Straßenverkehr, egal, ob ihr auf dem Weg zur Schule oder in eurer Freizeit unterwegs seid. Deshalb sind im Plan Informationen zur Verkehrssicherheit in der Nähe eurer Schule eingezeichnet.

Sucht die sichersten Wege zur Schule und zu euren Freizeitzielen heraus. Eure Eltern werden euch dabei helfen und sie gemeinsam mit euch erproben.

Der kürzeste Weg muss dabei nicht immer der sicherste sein.

Viel Freude mit dem Kinderverkehrsstadtplan!

Euer Amt für Verkehrsmanagement



Deine Schule

GGG Neustrelitzer Straße • B2
Städtische Gemeinschaftsgrundschule
Neustrelitzer Straße 10
40595 Düsseldorf (Garath)
www.neustrelitzer.de
gg.neustrelitzerstr@schule.duesseldorf.de
Telefon 0211 89-26770

KGS Josef-Kleesattel-Straße • B2
Städtische Katholische Grundschule
Josef-Kleesattel-Straße 13
40595 Düsseldorf (Garath)
www.kg-josef-kleesattel-str.de
kg.josefkleesattelstr@schule.duesseldorf.de
Telefon 0211 7393600

GGG Adam-Stegerwald-Straße • C3
Städtische Gemeinschaftsgrundschule
Adam-Stegerwald-Straße 14
40595 Düsseldorf (Garath)
www.gg-adam-stegerwald-str.school.de
gg.adamstegerwaldstr@schule.duesseldorf.de
Telefon 0211 89-24800

MGS Emil-Barth-Straße • C2
Städtische Montessori-Grundschule

Emil-Barth-Straße 45
40595 Düsseldorf (Garath)
www.montessori-schule-duesseldorf-sued.de
mg.emilbarthstr@schule.duesseldorf.de
Telefon 0211 89-24848

Willi-Fährmann-Schule • C2
Städtische Gemeinschaftsgrundschule
Ricarda-Huch-Straße 1
40595 Düsseldorf (Garath)
www.willi-faehrmann-schule.de
gg.ricardahuchstr@schule.duesseldorf.de
Telefon 0211 89-25680

Dependance Willi-Fährmann-Schule • D3
Städtische Gemeinschaftsgrundschule, Dependance
Ingeborg-Bachmann-Straße 31
40595 Düsseldorf (Hellerhof)
www.willi-faehrmann-schule.de
gg.ricardahuchstr@schule.duesseldorf.de
Telefon 0211 89-25618

Alfred-Herrhausen-Schule • B3
Städtische Förderschule für Lernen sowie emotionale und soziale Entwicklung
Carl-Friedrich-Goerdeler-Straße 21
40595 Düsseldorf (Garath)
www.alfred-herrhausen-schule.de
fs.cfgoerdelerstr@schule.duesseldorf.de
Telefon 0211 702799



So, jetzt bist du dran! Mal mich doch zuerst mal aus. Dann kannst du anfangen mir einige Fragen zu beantworten. Finde heraus, wo du wohnst, und trage den Buchstaben und die Zahl, die du am Rand findest, hier _____ ein.



Herausgegeben von der Landeshauptstadt Düsseldorf
Der Oberbürgermeister
Amt für Verkehrsmanagement
Auf'm Hennekamp 45, 40225 Düsseldorf

Verantwortlich Katharina Metzker
Redaktion Antonia Schnelle, Dirk Leggen
Kartographie Vermessungs- und Katasteramt

VI/23-3.45 www.duesseldorf.de

Was bedeuten die Schilder?

In der Straßenverkehrsordnung (StVO) steht, wie sich Kinder und Erwachsene im Straßenverkehr verhalten müssen. Autofahrer dürfen zum Beispiel nur so schnell fahren, dass sie rechtzeitig anhalten können. Sie müssen gegenüber Kindern, älteren Menschen und allen, die schlecht gehen, hören und sehen können, besonders vorsichtig sein. Leider sieht es in der Wirklichkeit oft auch anders aus: Autos fahren zu schnell, auf Kinder wird nicht geachtet, Fahrradfahrer fahren im Dunkeln ohne Licht, Fußgänger gehen bei Rot und so weiter. Für eure Sicherheit ist es daher umso wichtiger, dass ihr im Straßenverkehr sehr aufpasst, die Verkehrsschilder kennt und diese natürlich auch befolgt. Deshalb einige der wichtigsten Verkehrsregeln:



Gehwege dürfen eigentlich nur von Fußgängern benutzt werden. Für euch gelten Ausnahmen: Bis zum 8. Geburtstag **müsst** ihr, bis zum 10. Geburtstag **dürft** ihr mit dem Fahrrad auf dem Gehweg fahren. Mit Inlineskates, Rollern oder Skateboards müsst ihr sogar, egal wie alt ihr seid, immer auf dem Gehweg fahren. Nur Schrittschwindigkeit ist erlaubt.



Fußgängerzonen sind ebenfalls nur für Fußgänger gedacht. In manchen Fußgängerzonen sind auch Radfahrer und zu bestimmten Zeiten Lieferfahrzeuge zugelassen. Diese dürfen aber nur Schrittschwindigkeit fahren.



Ein verkehrsberuhigter Bereich ist keine reine Spielstraße. Kinderspiel ist hier erlaubt, aber auch Autos dürfen mit Schrittschwindigkeit fahren und von spielenden Kindern und Fußgängern nicht unnötig behindert werden. Ausnahmsweise dürft ihr auf solchen Straßen auch mit Inlineskates, Rollern, Skateboards oder anderen Spielgeräten fahren. Autos dürfen nur auf besonders erkennbaren Flächen parken.



Zebrastreifen nennt man *Fußgängerüberwege*. Alle Fahrzeuge müssen hier anhalten, wenn jemand hinüber will. **Guckt** trotzdem zu den Fahrern **hin** und wartet ab, ob sie auch wirklich anhalten. Wollt ihr mit dem Fahrrad über den Fußgängerüberweg, müsst ihr absteigen und euer Fahrrad schieben.



Stark befahrene Straßen könnt ihr sicher an einer Fußgängerampel überqueren. Wenn die Ampel auf Gelb springt, während ihr über die Straße geht, ist noch genug Zeit, um sicher auf die andere Seite zu kommen. Bei Gelb losgehen dürft ihr aber nicht mehr! Manchmal dauert es etwas, bis die Ampel Grün wird – da hilft nur Geduld, geht nie bei Rot! Schaut immer noch einmal nach links und rechts, bevor ihr bei Grün losgeht, manchmal kann trotzdem noch ein Fahrzeug kommen.



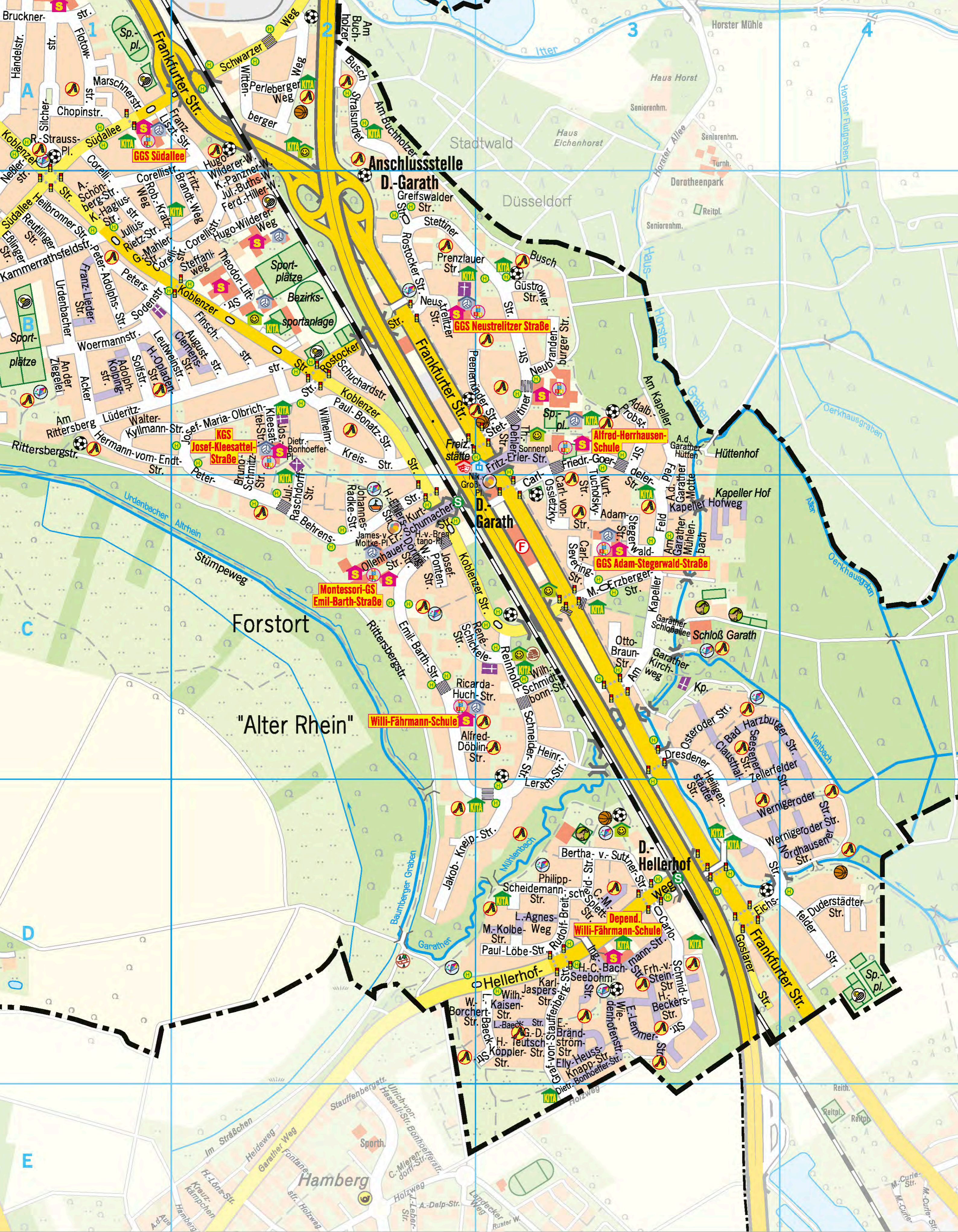
Wenn ihr über Straßenbahngleise gehen wollt, müsst ihr ganz besonders aufpassen, denn Straßenbahnen haben einen sehr langen Bremsweg. Ihr könnt die Gleise dort sicher überqueren, wo entweder eine Fußgängerampel oder ein gelber Doppelblinker steht. An Fußgängerampeln dürft ihr natürlich nur bei Grün gehen.



Aber Achtung! Immer wenn die Doppelblinker leuchten, kommt eine Straßenbahn. Dann dürft ihr nicht mehr über die Gleise gehen, auch wenn die Fußgängerampeln Grün zeigen. Zu eurer eigenen Sicherheit müsst ihr bei jedem Überqueren von Gleisen nach links und rechts schauen, ob sich eine Straßenbahn nähert.

Straßenverzeichnis

Adalbert-Probst-Straße	B3	Ernst-Lemmer-Straße	D3	Johannes-Radke-Straße	C2	Philipp-Scheidemann-Straße	D3
Adam-Stegerwald-Straße	C3	Eßlinger Straße	B1	Josef-Kleesattel-Straße	B2	Prenzlauer Straße	B2
Adolph-Kolping-Straße	B1	Ferdinand-Hiller-Weg	B2	Josef-Maria-Olbrich-Straße	B2	Reinhold-Schneider-Straße	C3 – D3
Alfred-Döblin-Straße	C2 – C3	Finschstraße	B2	Josef-Ponten-Straße	C2	René-Schickele-Straße	C2 – C3
Am Buchholzer Busch	A2 – B3	Flotowstraße	A1	Julius-Buths-Weg	B2	Reutlinger Straße	B1
Am Garather Mühlenbach	C3	Frankfurter Straße	A1 – D4	Julius-Raschdorff-Straße	C2	Ricarda-Huch-Straße	C2 – C3
Am Kapeller Feld	B3 – C3	Franz-Lieder-Straße	B1	Julius-Rietz-Straße	B1	Richard-Strauss-Platz	A1
Am Rittersberg	B1	Franz-Liszt-Straße	A1 – A2	Kammerrathsfeldstraße	B1	Rittersbergstraße	B1 – D2
An den Garather Hütten	B3	Freiherr-vom-Stein-Straße	D3	Kapeller Hofweg	C3	Robert-Kratz-Weg	B1
An der Garather Motte	C3 – B3	Fritz-Brandt-Weg	B2	Karl-Jaspers-Straße	D3	Rostocker Straße	B2
An der Ziegelei	B1	Fritz-Erlor-Straße	C3 – B3	Karl-Panzner-Weg	B2	Rudolf-Breitscheid-Straße	D3
Arnold-Schönberg-Straße	B1	Garather Kirchweg	C3	Koblenzer Straße	A1 – C3	Schuchardstraße	B2
August-Clemens-Straße	B2	Garather Schloßallee	C3	Konrad-Hagius-Straße	B1	Schwarzer Weg	A2
Bad Harzburger Straße	C3 – D4	Georg-Daniel-Teutsch-Straße	D3	Kurt-Schumacher-Straße	C2	Seesener Straße	C3
Bertha-von-Suttner-Straße	D3	Goslarer Straße	D3	Kurt-Tucholsky-Straße	B3 – C3	Silcherstraße	A1
Brucknerstraße	A1	Graf-von-Stauffenberg-Straße	D3 – E3	Leo-Baeck-Straße	D3	Sodenstraße	B1
Bruno-Schmitz-Straße	C2 – B2	Greifswalder Straße	B2	Leutweinstraße	B1 – B2	Solfstraße	B1
Carl-Friedrich-Goerdeler-Straße	B3 – C3	Gustav-Mahler-Straße	B1	Lore-Agnes-Weg	D3	Sonnenplatz	B3
Carl-Maria-Splett-Straße	D3	Güstrower Straße	B3	Lüderitzstraße	B1 – B2	Steffaniweg	B2
Carlo-Schmid-Straße	D3	Händelstraße	A1	Marschnerstraße	A1	Stettiner Straße	B2 – B3
Carl-Severing-Straße	C3	Hans-Beckers-Straße	D3	Matthias-Erzberger-Straße	C3	Stralsunder Straße	A2 – B2
Carl-von-Ossietzky-Straße	C3 – B3	Hans-Christoph-Seebohm-Straße	D3	Maximilian-Kolbe-Straße	D3	Stümpeweg	B1 – D2
Chopinstraße	A1	Heilbronner Straße	D3	Neubrandenburger Straße	B3	Südallee	B1 – A2
Clausthal-Zellerfelder-Straße	C3 – D4	Heiligenstädter Straße	B1	Neßlerstraße	B3	Theodor-Litt-Straße	B2
Corellistraße	A1 – B2	Heinrich-Köppler-Straße	C3 – D3	Neustrelitzer Straße	B2	Thomas-Dehler-Straße	B3
Dietrich-Bonhoeffer-Platz	B2	Heinrich-Lersch-Straße	D3 – C3	Nikolaus-Groß-Platz	B2 – C3	Urdenbacher Acker	B1
Dietrich-Bonhoeffer-Straße	E3 – D3	Heinrich-Opladen-Straße	B2 – B1	Nordhausener Straße	D4 – D3	Walter-Kyllmann-Straße	B1 – B2
Dresdener Straße	C3 – D4	Heinrich-v.-Brentano-Platz	C2	Osteroder Straße	C3	Wernigeroder Straße	D3 – D4
Duderstädter Straße	D4	Hellerhofweg	D2 – D3	Otto-Braun-Straße	C3	Wiedenhofenstraße	D3
Eichsfelder Straße	D3 – D4	Hermann-Ehlers-Straße	C2	Paul-Bonatz-Straße	B2	Wilhelm-Kaisen-Straße	D3
Elly-Heuss-Knapp-Straße	D3	Hermann-vom-Endt-Straße	B1 – B2	Paul-Löbe-Straße	D3	Wilhelm-Kreis-Straße	B2
Elsa-Brändström-Straße	D3	Hugo-Wilderer-Weg	A2 – B2	Peenemünder Straße	B2 – B3	Wilhelm-Schmidtbonn-Straße	C3
Emil-Barth-Straße	C2 – D3	Ingeborg-Bachmann-Straße	D3	Perleberger Weg	A2	Wittenberger Weg	A2
Erich-Ollenhauer-Straße	C2	Jakob-Kneip-Straße	D2 – D3	Peter-Adolphs-Straße	B1	Woermannstraße	B1
		James-von-Moltke-Platz	C2	Peter-Behrens-Straße	B2 – C2	Wolfgang-Borchert-Straße	D2 – D3
				Petersstraße	B1 – B2	Wolfgang-Döring-Straße	C2



- | | | | | | | | | | | | | | | | | | | | | | | | | | | | |
|-----------------------------------|------------------------------------|--------------------|--------------|--------------------|--------------------------|-------------------------------------|--------------------------------|----------------------------|--------|--------------------|----------------------------------|---------------------|------------|-----------------------|--------------------------|--------------------|---------------------|-------------------|----------------|--------------------------|------------|---------------------------|-----------------------|-----------|-----------|------------|-----------|
| | | | | | | | | | | | | | | | | | | | | | | | | | | | |
| Stark befahrene Straße mit Gehweg | Stark befahrene Straße ohne Gehweg | Mittelinsel | Zebrastrifen | Ampel mit Übergang | Straße Tempo 50 | Straße Tempo 30 | Fußgängerzone oder Spielstraße | Wald- oder Wirtschafts weg | Fußweg | Straßenbahn- gelse | Straßenbahn- oder Bushaltestelle | U-Bahn- haltestelle | Bahngleis | S-Bahn- haltestelle | Ebenerriger Bahnübergang | Besondere Bebauung | Allgemeine Bebauung | Gewächshaus | Wald oder Park | Grünfläche / Kleingarten | Freifläche | Gewässer- fläche | Krankenhaus | Feuerwehr | Polizei | Post | |
| | | | | | | | | | | | | | | | | | | | | | | | | | | | |
| Kirche | Schule | Hol- und Bringzone | Sporthalle | Musikschule | Kindertages- einrichtung | Kinder- und Jugendzeit- einrichtung | Bücherei | Theater / Bühne | Museum | Kino | Schwimmbad | Schul- spielhof | Spielplatz | Abenteuer- spielplatz | Wasser- spielplatz | Spielwiese | Bolzplatz | Streetball- platz | Tennis- platz | Sportplatz | Minigolf | Tiergehege / Streichelzoo | Reitplatz / Reithalle | Eishalle | Rodelhang | Skaterbahn | Eisdielen |