

Objekt 2

Breite Straße

Oberflächen nach Wehrhahn-Linie
Entwurfsplanung-Lageplan Blatt 6



Landeshauptstadt
Düsseldorf

- Fahrbahn (Vollausbau)
- Fahrbahn (Dückeranierung)
- Hochfläche
- Parkfläche/Ladefläche/Buchschl./Anlauf
- Gehweg
- Radweg
- ggf. Rad- und Gehweg
- Fußröhrlängung
- Grünfläche
- Straßentrippe
- Gully / Entwässerungsmulde
- Böschung Damm
- Böschung Einschnitt
- Rasengitterbahn, Sickerpfaster
- wassergebundene Decke
- Natursteinpfaster
- Gebäude, Bestand
- Gebäude, Planung
- Abruch
- Wertefläche Bushaltestelle - Lageplan
- Wertefläche Bushaltestelle - Detailplan
- Einbahnstraße, Bestand + Planung
- Verkehrszeichen, Bestand
- Verkehrszeichen, Planung
- Kanalschacht, Bestand + Planung
- Grundwasseressenselle, Best. + Plan.
- Gasschieber, unterf., Best. + Plan.
- Wasserschieber, unterf., Best. + Plan.
- Hydrant, überf., Bestand + Planung
- Hydrant, unterf., Bestand + Planung
- Kabelkasten, überf., Best. + Plan.
- Kabelkasten, unterf., Best. + Plan.
- Straßenablauf, Bestand
- Straßenablauf 30/50, Planung
- Straßenablauf 50/50, Planung
- Entwässer., Bestand + Planung
- Leitungsmast, Bestand + Planung
- Telekommunikationsmast, Best. + Plan.
- Fahrlängungsmast, Bestand + Planung
- Lichtmast, Bestand + Planung
- Telefonhäuschen, Bestand + Planung
- Telefonhäuschen, Bestand + Planung
- Fasermeider, Bestand + Planung
- Polizeifußsule, Unfallmeider, Bestand + Planung
- Uhr, Bestand + Planung
- Springbrunnen, Bestand + Planung
- Poller / Pfosten, fest, Best. + Planung
- Poller versenkt, Bestand + Planung
- Steckposten, Bestand + Planung
- Stecklöcher, Bestand + Planung
- Betonpoller, Bestand + Planung
- Pfosten mit Kette, Bestand
- Pfosten mit Kette, Planung
- Hängelboschung, Bestand + Planung
- Briefkasten, Bestand + Planung
- Hocke, Bestand
- Hocke, Planung
- Baum, Bestand
- Baum, Planung
- Baum, entfernt
- Deckenbühne, Bestand
- Deckenbühne, Planung
- rechts, Geländehöhe aus 0-Plan
- Müllcontainer, Bestand + Planung
- Wertstoffcontainer, Best. + Planung
- Altglascontainer, alte Version, Best.
- Wertstoffcontainer, unterf., Bestand
- Altkleidercontainer, Best. + Planung
- Grundstückszufahrt, Best. + Planung
- Hauseingang, Bestand + Planung
- WC-Anlage, Bestand + Planung
- Tankstelle, Bestand
- Straßen- / Stadtbushaltestelle, B. + P.
- Bushaltestelle, Bestand + Planung
- Warthalie, Bestand + Planung
- Park- / Straßenbank, Best. + Planung
- Fahrradfahler, Typ VRR, Best. + Plan.
- Fahrradfahler, Typ Anlehnbügel, B. + P.
- Fahrradfahler, Typ Fahrrad, B. + P.
- Fahrradsymbol
- Parkstand, Bestand + Planung
- Parkplatz, Bestand + Planung
- Steuergelände, LZA, Bestand + Planung
- Fahrzeugsignal, Bestand + Planung
- Fußgänger, Bestand + Planung
- Radfahrersignal, Bestand + Planung
- Geschwindigkeits- / Blinksignal, B. + P.
- Behrsignal, Bestand + Planung
- Signalmast, Bestand + Planung
- Fahrkartenaufstell., Best. + Planung
- Straßenbegrenzungslinie, rechtsv.
- Straßenbegrenzungslinie, Planung
- Flurlückengrenze
- Ausbaugegrenze
- Mauer, Stützwand, Bestand + Planung
- Lärmschutzwand, Bestand + Planung
- Druckschutzwand, Bestand + Planung
- Schutzplanke, Bestand + Planung
- Zaun, Bestand + Planung
- Spritzschutzwand, Bestand + Planung
- Geländer, Bestand + Planung
- Hochbordstein, Planung
- Abgesenkter Bordstein, Planung
- Tiefbordstein, Planung

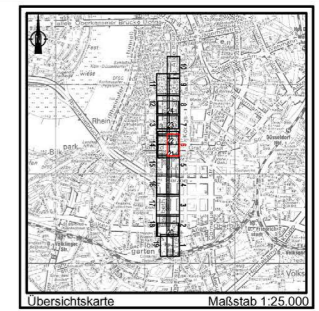
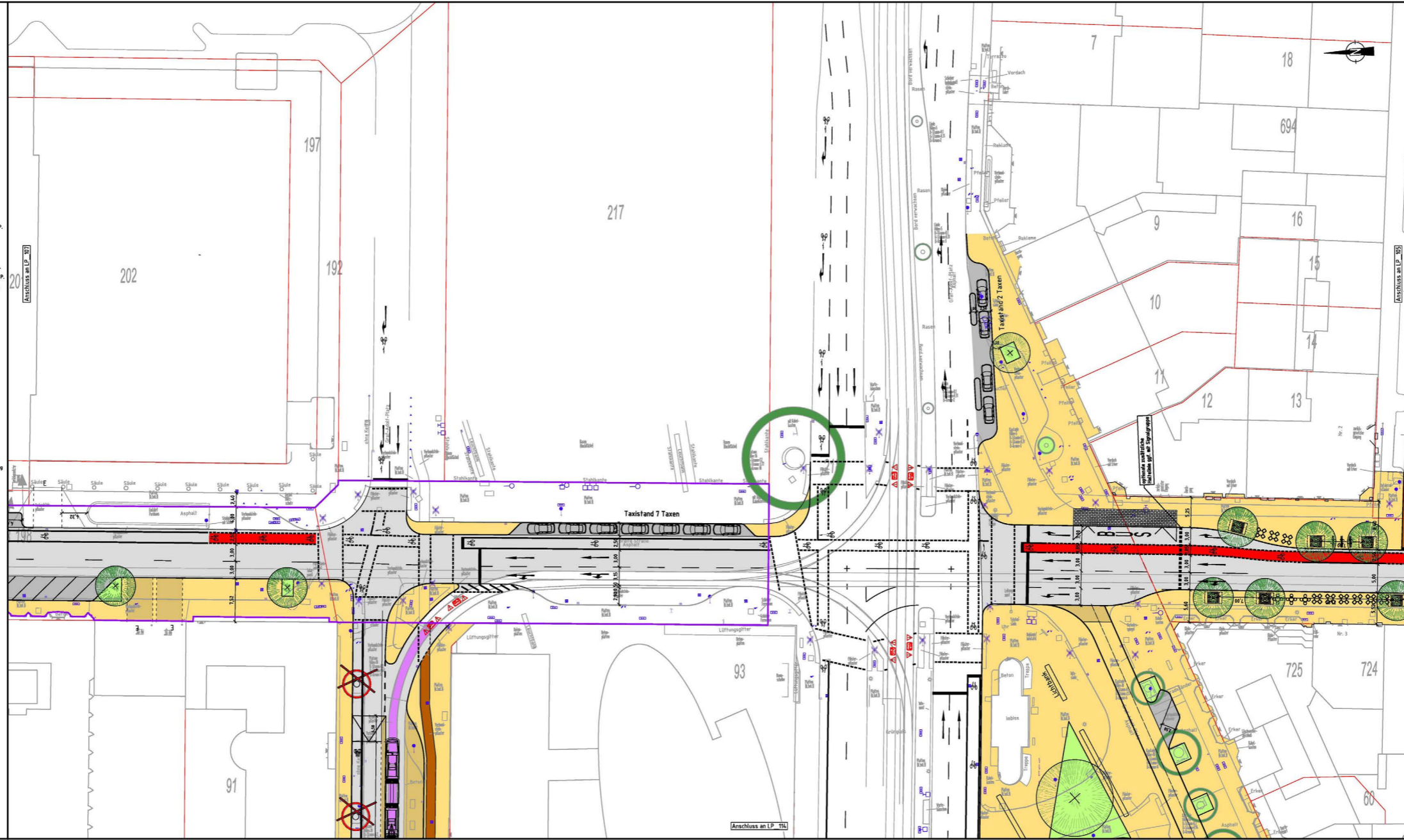
Wasserschutzzone: HGW

Strecke	Belastungskategorie nach § 10 Abs. 1 Nr. 1 S. 1	V ₀ (Km/h)	Hilfsplan Nr.

Liste der Polygonpunkte

PP-Nr.	Polygonpunkt	Rechtswert	Hochwert	U. N.

Plan vor Ausführung nochmals Anl. 66/2 vorlegen zwecks Überprüfung des Planungszustandes



Objektgrenze
Objekt 2

Lagebezugssystem: ETRS89 UTM 32N
Höhenbezugssystem: DHHN12 / NN-Höhen (HST 100)

Angabe der Änderung	Paragraf	Datum

UNDSCHULTE + KLOPPE Ingenieurbüro für Verkehrsplanung ANKE Landeshauptstadt Düsseldorf 40133 Völsing 0211 99999-1111 0211 99999-1111	VÖSSING Datum: 13.02.17 Name:
-----------------------------------------------------------------------------------------------------------------------------------------------------	-------------------------------------

Breite Straße
Oberflächen nach Wehrhahn-Linie
Entwurfsplanung - Lageplan Blatt 6

**AMT FÜR VERKEHRSMANAGEMENT
Landeshauptstadt Düsseldorf**

VIA Nr.: 201700000
PLAN Nr.: S 130
Maßstab: 1:250

Landeshauptstadt Düsseldorf
Amt für Verkehrsmanagement
Düsseldorfer Str.

informiert / beschlossen, BV
beschlossen, OVA



Objekt 2

Breite Straße

Oberflächen nach Wehrhahn-Linie
Entwurfsplanung-Lageplan Blatt 8



Landeshauptstadt
Düsseldorf

- Fahrbahn (Vollausbau)
- Fahrbahn (Dübelanlehnung)
- Hochfläche
- Parkfläche/Ladefläche/Buschhof/Anlauf
- Gehweg
- Radweg
- ggf. Rad- und Gehweg
- Fußfahrführung
- Grünfläche
- Straßentrippe
- Gullys / Entwässerungsmulde
- Böschung Damm
- Böschung Einschnitt
- Rasengitterbahn, Sickerpfaster
- wassergebundene Decke
- Natursteinpfaster
- Gebäude, Bestand
- Gebäude, Planung
- Abruch
- Wertefläche Bushaltestelle - Lageplan
- Wertefläche Bushaltestelle - Detailplan
- Einbahnstraße, Bestand + Planung
- Verkehrszeichen, Bestand
- Verkehrszeichen, Planung
- Kanalschacht, Bestand + Planung
- Grundwasseresselfe, Best. + Plan.
- Gasschieber, unterflur, Best. + Plan.
- Wasserschieber, unterflur, Best. + Plan.
- Hydrant, überflur, Bestand + Planung
- Hydrant, unterflur, Bestand + Planung
- Kabelkasten, überflur, Best. + Plan.
- Kabelkasten, unterflur, Best. + Plan.
- Straßenablauf, Bestand
- Straßenablauf 30/50, Planung
- Straßenablauf 50/50, Planung
- Entwässerung, Bestand + Planung
- Leitungsmast, Bestand + Planung
- Telekommunikationsmast, Best. + Planung
- Fahrlängsmast, Bestand + Planung
- Lichtfalle, Bestand + Planung
- Telefonhäuschen, Bestand + Planung
- Telefonhäuschen, Bestand + Planung
- Feuermelder, Bestand + Planung
- Polizeifalle, Unfallmelder, Bestand + Planung
- Uhr, Bestand + Planung
- Springbrunnen, Bestand + Planung
- Poller / Pfosten, fest, Best. + Planung
- Poller versenkt, Bestand + Planung
- Steckposten, Bestand + Planung
- Steckhülse, Bestand + Planung
- Betonpoller, Bestand + Planung
- Pfosten mit Kette, Bestand
- Pfosten mit Kette, Planung
- Hängebeleuchtung, Bestand + Planung
- Briefkasten, Bestand + Planung
- Hocke, Bestand
- Hocke, Planung
- Baum, Bestand
- Baum, Planung
- Baum, entfernt
- Deckenbühne, Bestand
- Deckenbühne, Planung
- rechteck. Geländehöhe aus 0-Plan
- Müllcontainer, Bestand + Planung
- Wertstoffcontainer, Best. + Planung
- Altglascontainer, alte Version, Best.
- Wertstoffcontainer, unterflur, Bestand
- Altkleidercontainer, Best. + Planung
- Grundstückszufahrt, Best. + Planung
- Hauseingang, Bestand + Planung
- WC-Anlage, Bestand + Planung
- Tankstelle, Bestand
- Straßen- / Stadtbushaltestelle, B. + P.
- Bushaltestelle, Bestand + Planung
- Warterhalle, Bestand + Planung
- Park- / Straßenbank, Bestand + Planung
- Fahrradständer, Typ VRR, Best. + Plan.
- Fahrradständer, Typ Anlehnbügel, B. + P.
- Fahrradständer, Typ Haaradel, B. + P.
- Fahrradständer
- Parkstand, Bestand + Planung
- Parkplatz, Bestand + Planung
- Steuergelände, LZA, Bestand + Planung
- Fahrzeugsignal, Bestand + Planung
- Fußgängerlicht, Bestand + Planung
- Radfahrersignal, Bestand + Planung
- Geschwindigkeits- / Blinksignal, B. + P.
- Behaltensignal, Bestand + Planung
- Signalmast, Bestand + Planung
- Fahrkartenaufnahmest., Best. + Planung
- Straßenbegrenzungslinie, rechth.
- Straßenbegrenzungslinie, Planung
- Flurstücksgrenze
- Ausbaugegrenze
- Mauer, Stützwand, Bestand + Planung
- Lärmschutzwand, Bestand + Planung
- Druckschuttlatten s/v, Bestand + Planung
- Schutzplanke, Bestand + Planung
- Zaun, Bestand + Planung
- Spritzschutzwand, Bestand + Planung
- Geländer, Bestand + Planung
- Hochbordstein, Planung
- Abgesenkter Bordstein, Planung
- Tierbordeisen, Planung

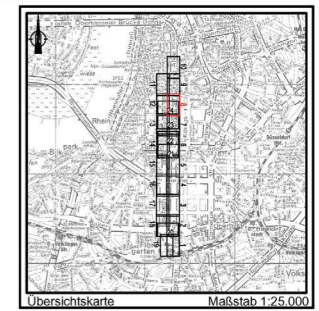
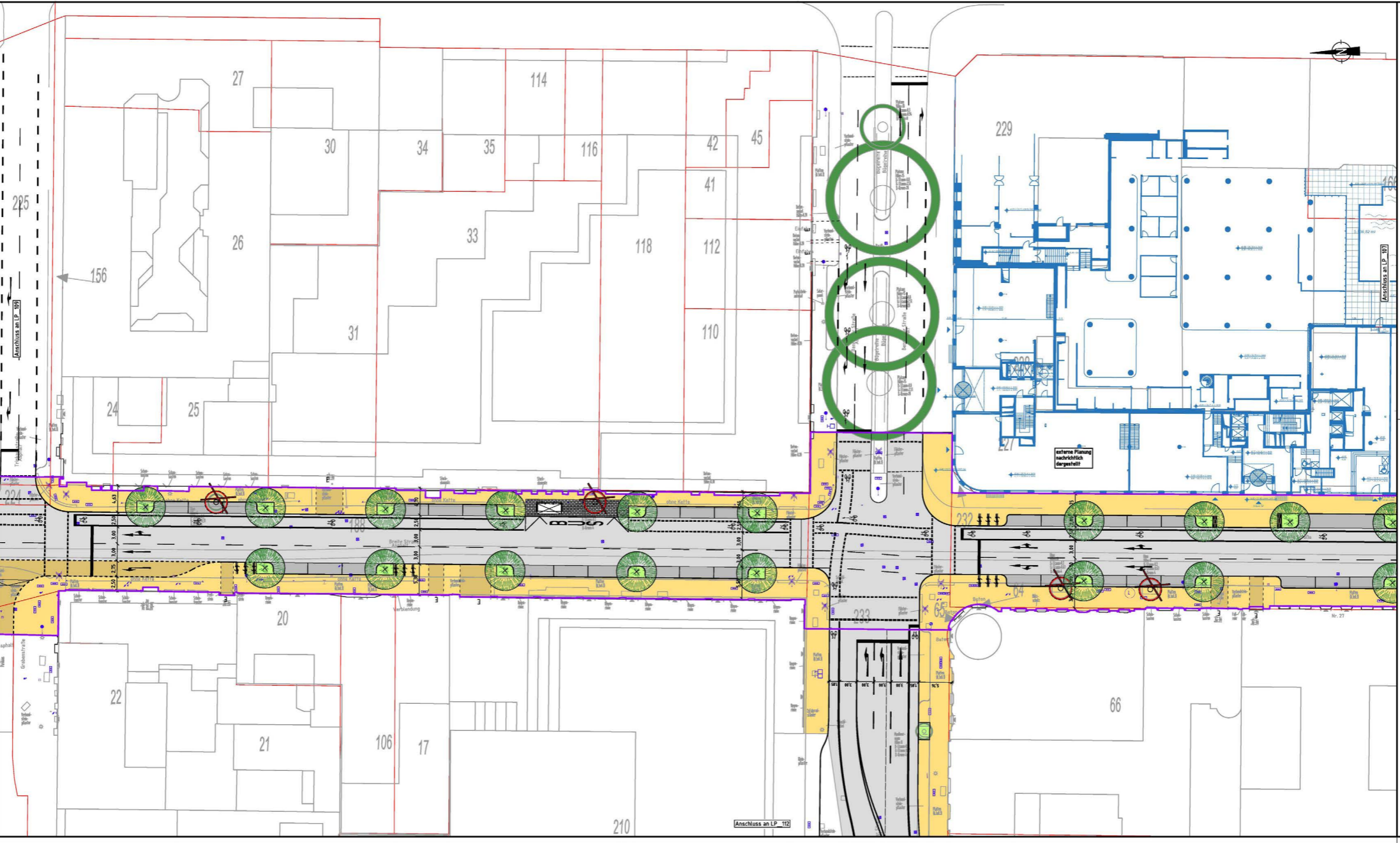
Wasserschutzzone: HGW

Strecke	Belastungskategorie nach §10 Abs. 1 Nr. 1	V ₀ (K/m ³)	Höheplan Nr.

Liste der Polygonpunkte

PP-Nr.	Polygonpunkt	Rechtswert	Hochwert	U. N.

Plan vor Ausführung nochmals Amt 66/2 vorlegen zwecks Überprüfung des Planungszustandes



Objektgrenze
Objekt 2

Lagebezugssystem: ETRS89 UTM 32N
Höhenbezugssystem: DHHN12 / NN-Höhen (HST 100)

Angabe der Änderung	Paraph	Datum

LANDSCHULTE + KLÖPPER
Landschaftsarchitektur

VÖSSING
Architektur

AKS: Landeshauptstadt Düsseldorf
AKS: Landeshauptstadt Düsseldorf
AKS: Landeshauptstadt Düsseldorf

Breite Straße
Oberflächen nach Wehrhahn-Linie
Entwurfsplanung - Lageplan Blatt 8

Amt für Verkehrsmanagement
Landeshauptstadt Düsseldorf

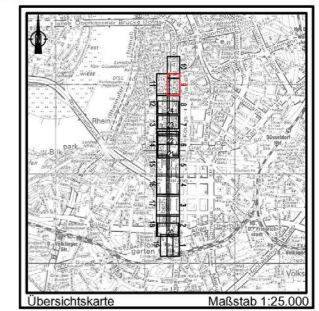
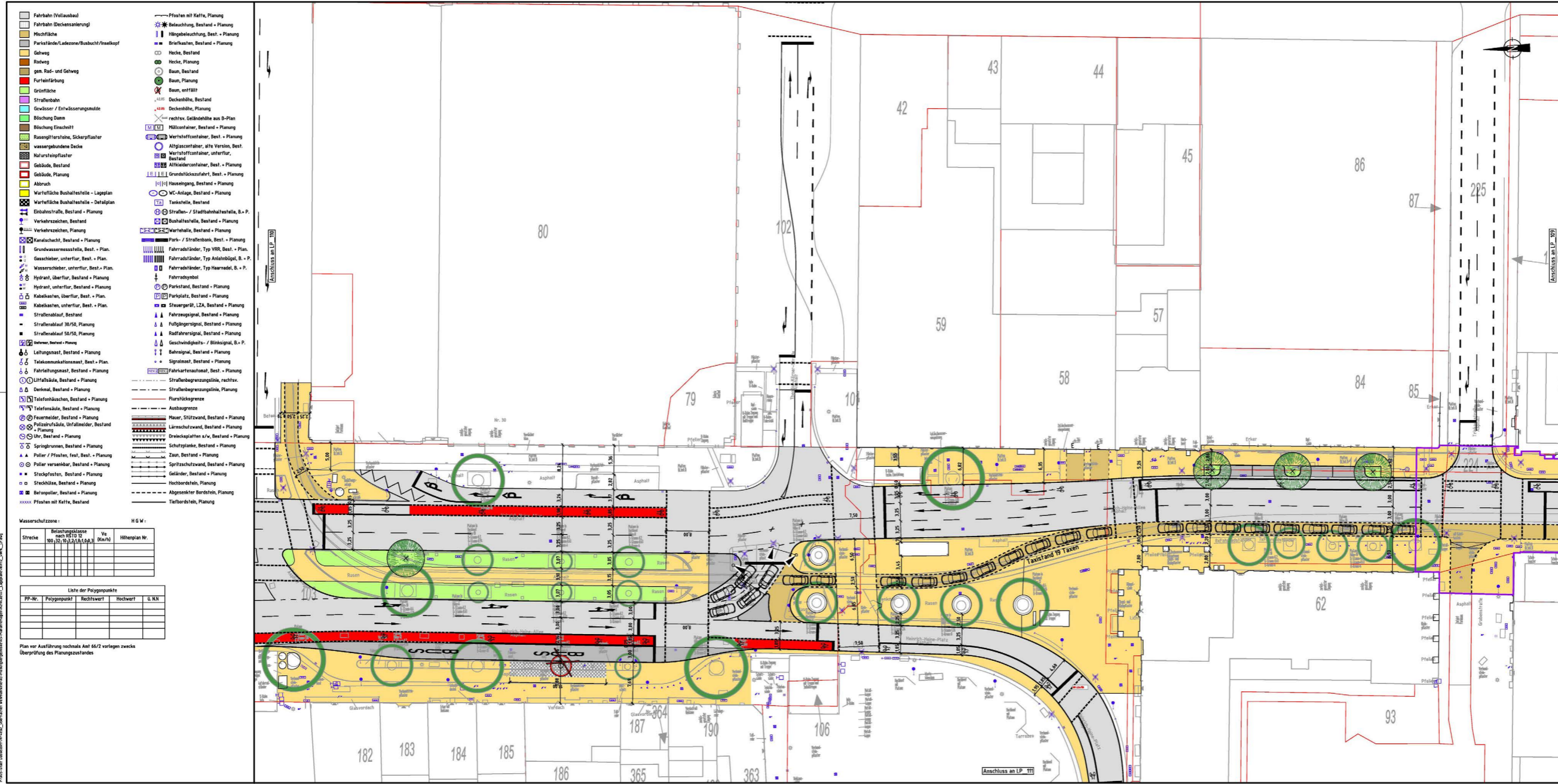
VIA Nr.: 20170000
PLAN Nr.: S 130
Maßstab: 1:250

Landeshauptstadt Düsseldorf
Der Oberbürgermeister
Amt für Verkehrsmanagement

Düsseldorf, den
Anmeldung: JA

informiert / beschlossen, BV
beschlossen, OVA





- Pflaster mit Kette, Planung
- Belichtung, Bestand + Planung
- Hängebelichtung, Best. + Planung
- Briefkasten, Bestand + Planung
- Hocke, Bestand
- Hocke, Planung
- Baum, Bestand
- Baum, Planung
- Baum, unfällt
- Deckenbühne, Bestand
- Deckenbühne, Planung
- rechteck. Geländehöhe aus 9-Plan
- Müllcontainer, Bestand + Planung
- Wertstoffcontainer, Best. + Planung
- Altglascontainer, alte Version, Best.
- Wertstoffcontainer, unterf., Bestand
- Altkleidercontainer, Best. + Planung
- Grundstückszufahrt, Best. + Planung
- Hauseingang, Bestand + Planung
- WC-Anlage, Bestand + Planung
- Tankstelle, Bestand
- Straßen- / Stadtbahnhaltstelle, B. + P.
- Bushaltestelle, Bestand + Planung
- Warterhalle, Bestand + Planung
- Park- / Straßenbahn, Bestand + Planung
- Fahrradständer, Typ VRR, Best. + Planung
- Fahrradständer, Typ Anlehnsteg, B. + P.
- Fahrradständer, Typ Maerdel, B. + P.
- Fahrradsymbol
- Parkstand, Bestand + Planung
- Parkplatz, Bestand + Planung
- Steuergelände, LZA, Bestand + Planung
- Fahrzeugsignal, Bestand + Planung
- Fußgänger-, Bestand + Planung
- Radfahrersignal, Bestand + Planung
- Geschwindigkeits- / Blinksignal, B. + P.
- Behrsignal, Bestand + Planung
- Signalmast, Bestand + Planung
- Fahrkartenaufnahm., Best. + Planung
- Straßenbegrenzungslinie, rechtrav.
- Straßenbegrenzungslinie, Planung
- Flurstücksgrenze
- Ausbaugebiet
- Mauer, Stützwand, Bestand + Planung
- Lärmschutzwand, Bestand + Planung
- Druckschuttlatten n./v., Bestand + Planung
- Schutzplanke, Bestand + Planung
- Zaun, Bestand + Planung
- Spritzschutzwand, Bestand + Planung
- Geländer, Bestand + Planung
- Hochbordstein, Planung
- Abgesenkter Bordstein, Planung
- Tierbordestein, Planung

Wasserschutzzone: HGW

Strecke	Belastungskategorie nach 19/20 (Kiln/Km ²)	V ₀ (Kiln/Km ²)	Hilfsplan Nr.

Liste der Polygonpunkte

PP-Nr.	Polygonpunkt	Rechtswert	Hochwert	G. MN

Plan vor Ausführung nochmals Amt 66/2 vorlegen zwecks Überprüfung des Planungszustandes

Objektgrenze
Objekt 2

Lagebezugssystem: ETRS89 UTM 32N
Höhenbezugssystem: DHHN12 / NN-Höhen (HST 100)

Angabe der Änderung		Paraph	Datum

LANDSCHULTE + KLOPPE
Landschaftsarchitektur

Heinrich-Heine-Allee
Oberflächen nach Wehrhahn-Linie
Entwurfsplanung - Lageplan Blatt 9

Amt für Verkehrsmanagement
Landeshauptstadt Düsseldorf

VIA Nr.: 2017000
PLAN Nr.: S 180
Maßstab: 1:250

informiert / beschlossen, BV
beschlossen, OVA

