



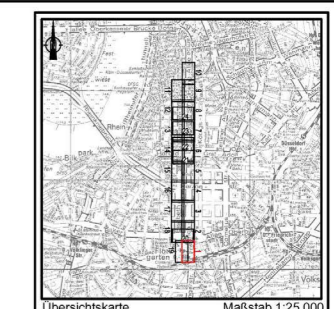
- Fahrbahn (Vollausbau)
- Fahrbahn (Dübelanlehnung)
- Mischfläche
- Parkplätze/Ladestell/Busbuchst/Anlaufkopf
- Gehweg
- Radweg
- ggw. Rad- und Gehweg
- Furthelflächen
- Grünfläche
- Strassenbahn
- Grünlinsen / Entwässerungsmulde
- Böschung Damm
- Böschung Einschnitt
- Rasengitterbahn, Sickerpflaster
- wassergebundene Decke
- Natursteinpflaster
- Gebäude, Bestand
- Gebäude, Planung
- Abbruch
- Warffläche Bushaltestelle - Lageplan
- Warffläche Bushaltestelle - Detailplan
- Einstrießstraße, Bestand + Planung
- Verkehrszeichen, Bestand
- Verkehrszeichen, Planung
- Kanalschacht, Bestand + Planung
- Grundwassersesselfeld, Best. + Plan.
- Wasserschleber, unterflur, Best. + Plan.
- Wasserschleber, unterflur, Best. + Planung
- Hydrant, überflur, Bestand + Planung
- Hydrant, unterflur, Bestand + Planung
- Kabelkasten, überflur, Best. + Planung
- Kabelkasten, unterflur, Best. + Planung
- Straßenlauf, Bestand
- Straßenlauf 30/50, Planung
- Straßenlauf 50/50, Planung
- Interver, Bestand + Planung
- Leitungsmast, Bestand + Planung
- Telekommunikationsmast, Bestand + Planung
- Fahrtleitungsmast, Bestand + Planung
- Lichtkappe, Bestand + Planung
- Denkmal, Bestand + Planung
- Telefonhäuschen, Bestand + Planung
- Telefonhäuschen, Bestand + Planung
- Fasermeider, Bestand + Planung
- Polizeiführsule, Unfallmeider, Bestand + Planung
- Uhr, Bestand + Planung
- Springbrunnen, Bestand + Planung
- Poller / Pfeifen, fest, Best. + Planung
- Poller versenkbar, Bestand + Planung
- Steckposten, Bestand + Planung
- Steckhülse, Bestand + Planung
- Beleuchtung, Bestand + Planung
- Pfeifen mit Kette, Bestand
- Pfeifen mit Kette, Planung
- Böschung, Bestand + Planung
- Briefkasten, Bestand + Planung
- Hocke, Bestand
- Hocke, Planung
- Baum, Bestand
- Baum, Planung
- Baum, entfernt
- Deckenhöhe, Bestand
- Deckenhöhe, Planung
- rechts: Geländehöhe aus 0-Plan
- Müllcontainer, Bestand + Planung
- Wertstoffcontainer, Bestand + Planung
- Altglascontainer, alte Version, Best.
- Wertstoffcontainer, unterflur, Bestand
- Altglascontainer, Best. + Planung
- Grundstückzufahrt, Best. + Planung
- Hauseingang, Bestand + Planung
- WC-Anlage, Bestand + Planung
- Tankstelle, Bestand
- Straßen-/Stadtbushaltestelle, B.+P.
- Bushaltestelle, Bestand + Planung
- Warffläche, Bestand + Planung
- Park-/Straßenbank, Best. + Planung
- Park-/Straßenbank, Best. + Planung
- Fahradlager, Typ VVR, Best. + Planung
- Fahradlager, Typ Anlehnbügel, B.+P.
- Fahradlager, Typ Haarnadel, B.+P.
- Fahradständer, Typ Haarnadel, B.+P.
- Parkplatz, Bestand + Planung
- Streuergäß, LZA, Bestand + Planung
- Fahrtspur, Bestand + Planung
- Fußgängersignal, Bestand + Planung
- Radfahrsignal, Bestand + Planung
- Geschwindigkeitssignale / Blinkersignale, B.+P.
- Behaltersignal, Bestand + Planung
- Signalmast, Bestand + Planung
- Fahrkartenautomat, Bestand + Planung
- Straßenbegrenzungslinie, rechts
- Flurstücksgrenze
- Ausbaugrenze
- Mauer, Stützwand, Bestand + Planung
- Lärmschutzwand, Bestand + Planung
- Drahtschranken n./w, Bestand + Planung
- Schutzplanke, Bestand + Planung
- Zaun, Bestand + Planung
- Spritzschutzwand, Bestand + Planung
- Geländer, Bestand + Planung
- Hochbordsteine, Bestand + Planung
- Abgesenkter Bordstein, Planung
- Tierborstein, Planung

Strecke	Belastungskategorie nach Nr. 19	Va (K/n)	Höhenplan Nr.

PP-Nr.	Polygonpunkt	Rechtswert	Hochwert	U. N.N.

Plan vor Ausführung nochmals Anl. 66/2 vorlegen zwecks Überprüfung des Planungszustandes



Objektgrenze

Objekt 1

Lagebezugssystem: ETRS89 UTM 32N  
Höhenbezugssystem: DHHN12 / NN-Höhen (HST 100)

Angebe der Änderung	Paraph	Datum
<b>UNDERSCHULTE + KILOPPE</b> Lageplan für Verkehrsmittel	<b>VÖSSING</b>	
AKSE: Landschulte + Kilopp / Vössing 653, Vössing Ingenieurbüro GmbH, Nr. 17 40229 Düsseldorf	Beauf: 13.02.17 Gepr: 13.02.17 Gepr: -	Planer: 13.02.17 17.02.17

**Friedrichstraße**  
Oberflächen nach Wehrhahn-Linie  
Entwurfsplanung - Lageplan Blatt 1

**W VORABSTU**  
**STANDE 17.02.17**

**Amt für Verkehrsmanagement**  
Landeshauptstadt Düsseldorf

VIA Nr.: 2017002  
PLAN Nr.: S.168  
Maßstab: 1:250

Landschulte + Kilopp / Vössing  
Der Oberbürgermeister  
Amt für Verkehrsmanagement

Düsseldorf, den  
Abteilung: JA

informiert / beschlossen, BV  
beschlossen, OVA



- Fahrbahn (Vollausbau)
- Fahrbahn (Dübelentfernung)
- Mischfläche
- Parkfläche/Ladefläche/Buchschl./Anlauf
- Gehweg
- Radweg
- ggf. Rad- und Gehweg
- Fußrinführung
- Grünfläche
- Straßentische
- Gully / Entwässerungsmulde
- Böschung Damm
- Böschung Einschnitt
- Rasengitterbahn, Sickerflaster
- wassergebundene Decke
- Natursteinflaster
- Gebäude, Bestand
- Gebäude, Planung
- Abbruch
- Wertefläche Bushaltestelle - Lageplan
- Wertefläche Bushaltestelle - Detailplan
- Einbahnstraße, Bestand + Planung
- Verkehrszeichen, Bestand
- Verkehrszeichen, Planung
- Kanalschacht, Bestand + Planung
- Grundwasseresselfläche, Best. + Plan.
- Gasschieber, unterflur, Best. + Plan.
- Wasserschieber, unterflur, Best. + Plan.
- Hydrant, überflur, Bestand + Planung
- Hydrant, unterflur, Bestand + Planung
- Kabelkasten, überflur, Bestand + Planung
- Kabelkasten, unterflur, Bestand + Planung
- Straßenablauf, Bestand
- Straßenablauf 30/50, Planung
- Straßenablauf 50/50, Planung
- Entwässerung, Bestand + Planung
- Leitungsmast, Bestand + Planung
- Telekommunikationsmast, Best. + Plan.
- Fahrlängungsmast, Bestand + Planung
- Lichtsäule, Bestand + Planung
- Denkmal, Bestand + Planung
- Telefonhäuschen, Bestand + Planung
- Telefonhäuschen, Bestand + Planung
- Feuerweider, Bestand + Planung
- Polizeifeld, Unfallweider, Bestand + Planung
- Uhr, Bestand + Planung
- Springbrunnen, Bestand + Planung
- Poller / Pfosten, fest, Best. + Planung
- Poller versenkbar, Bestand + Planung
- Steckposten, Bestand + Planung
- Stecklöcher, Bestand + Planung
- Betonpoller, Bestand + Planung
- Pfosten mit Kette, Bestand
- Pfosten mit Kette, Planung
- Beleuchtung, Bestand + Planung
- Hängebeleuchtung, Best. + Planung
- Briefkasten, Bestand + Planung
- Hocke, Bestand
- Hocke, Planung
- Baum, Bestand
- Baum, Planung
- Baum, entfernt
- Deckenhöhe, Bestand
- Deckenhöhe, Planung
- rechtsw. Geländehöhe aus 0-Plan
- Müllcontainer, Bestand + Planung
- Wertstoffcontainer, Best. + Planung
- Altglascontainer, alte Version, Best.
- Wertstoffcontainer, unterflur, Bestand
- Altkühlercontainer, Best. + Planung
- Grundstückszufahrt, Best. + Planung
- Hauseingang, Bestand + Planung
- WC-Anlage, Bestand + Planung
- Tankstelle, Bestand
- Straßen- / Stadtbushaltestelle, B. + P.
- Bushaltestelle, Bestand + Planung
- Warreife, Bestand + Planung
- Park- / Straßenbank, Best. + Planung
- Fahrradänder, Typ VRR, Best. + Plan.
- Fahrradänder, Typ Anlehnbügel, B. + P.
- Fahrradänder, Typ Heandrill, B. + P.
- Fahrsymbol
- Parkplatz, Bestand + Planung
- Parkplatz, Bestand + Planung
- Steuergesäß, LZA, Bestand + Planung
- Fahrzeugsignal, Bestand + Planung
- Fußgänger-, Bestand + Planung
- Radfahrersignal, Bestand + Planung
- Geschwindigkeits- / Blinksignal, B. + P.
- Behaltensignal, Bestand + Planung
- Signalmast, Bestand + Planung
- Fahrkartenaufnahm., Best. + Planung
- Straßenbegrenzungslinie, rechth.
- Flurschneidung
- Ausbaugebiet
- Mauer, Stützwand, Bestand + Planung
- Lärmschutzwand, Bestand + Planung
- Dränschichten a/v, Bestand + Planung
- Schutzplanke, Bestand + Planung
- Zaun, Bestand + Planung
- Spritzschutzwand, Bestand + Planung
- Gelände, Bestand + Planung
- Hochbordstein, Planung
- Abgesenker Bordstein, Planung
- Tiefbordstein, Planung

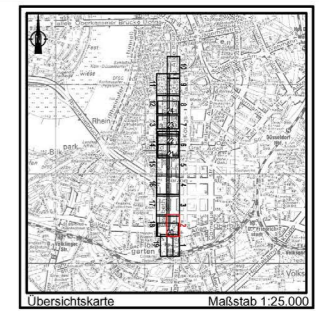
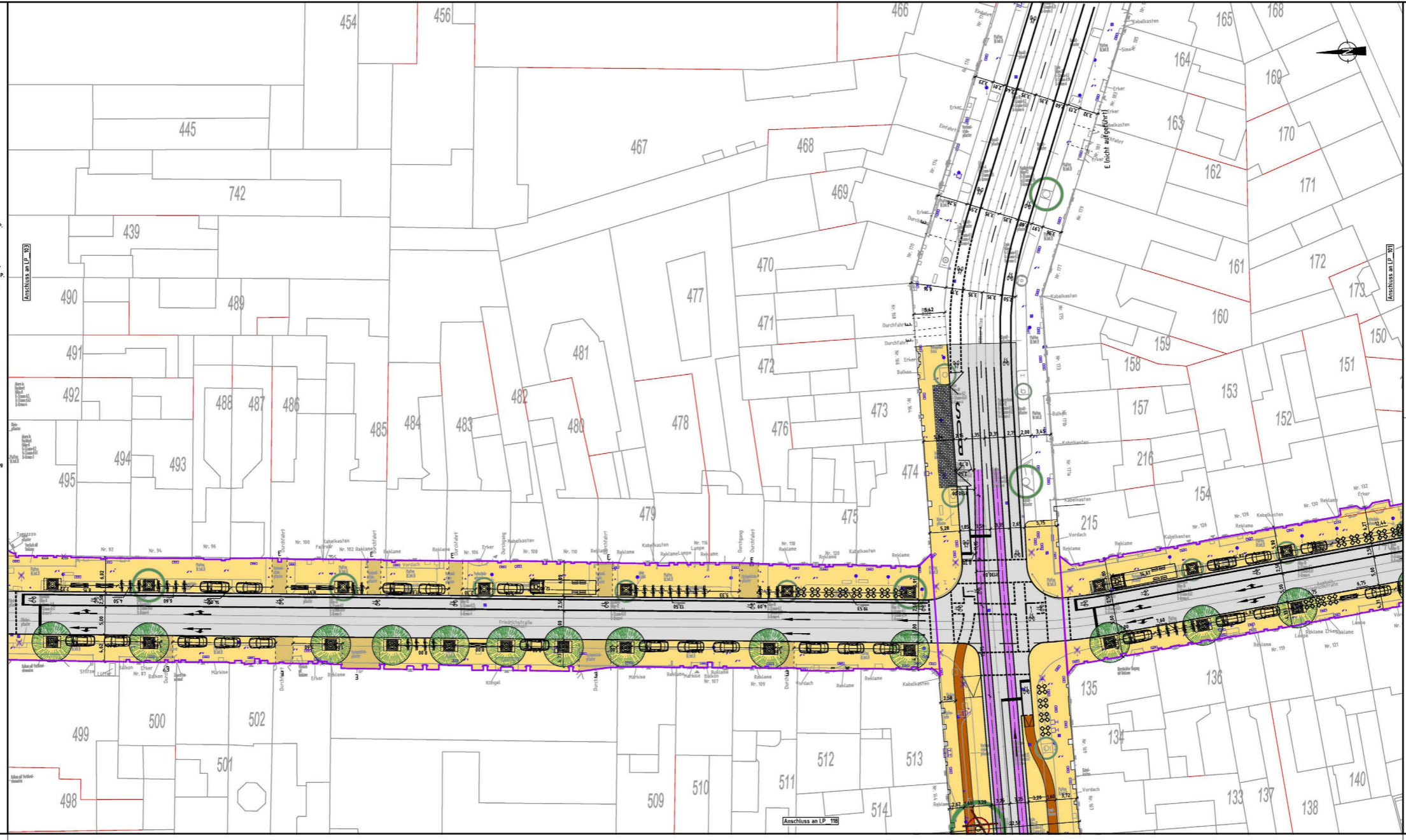
Wasserschutzzone: HGW

Strecke	Belastungskategorie nach §10 Abs. 1 Nr. 1 S. 1	V <sub>0</sub> (Kiln)	Hilfsplan Nr.

Liste der Polygonpunkte

PP-Nr.	Polygonpunkt	Rechtswert	Hochwert	U. N.N.

Plan vor Ausführung nochmals Anl. 66/2 vorlegen zwecks Überprüfung des Planungszustandes



Objektgrenze  
Objekt 1

Lagebezugssystem: ETRS89 UTM 32N  
Höhenbezugssystem: DHHN12 / NN-Höhen (HST 100)

Angabe der Änderung	Paragraf	Datum	Name

Friedrichstraße  
Oberflächen nach Wehrhahn-Linie  
Entwurfsplanung - Lageplan Blatt 2

AMT für Verkehrsmanagement  
Landeshauptstadt Düsseldorf

VIA Nr.: 2017000000  
PLAN Nr.: S. 1600000000  
Maßstab: 1:250

ANF	ANF	ANF	ANF

informiert / beschlossen, BV  
beschlossen, OVA

VORABSTIMME  
STANDBEHALTEN



- Fahrbahn (Vollausbau)
- Fahrbahn (Dückeranfertigung)
- Hochfläche
- Parkfläche/Ladefläche/Busbucht/Flankkopf
- Gehweg
- Radweg
- ggf. Rad- und Gehweg
- Fußrathaftung
- Grünfläche
- Straßenecke
- Gullys / Entwässerungsmulde
- Böschung Damm
- Böschung Einschnitt
- Rasengitterbahn, Sickerflaster
- wassergebundene Decke
- Natursteinflaster
- Gebäude, Bestand
- Gebäude, Planung
- Abruch
- Warffläche Bushaltestelle - Lageplan
- Warffläche Bushaltestelle - Detailplan
- Einbahnstraße, Bestand + Planung
- Verkehrszeichen, Bestand
- Verkehrszeichen, Planung
- Kanalschacht, Bestand + Planung
- Grundwasseressenselle, Best. + Plan.
- Gasschieber, unterf. Best. + Plan.
- Wasserschieber, unterf. Best. + Plan.
- Hydrant, überf. Best. + Planung
- Hydrant, unterf. Best. + Planung
- Kabelkasten, überf. Best. + Plan.
- Kabelkasten, unterf. Best. + Plan.
- Straßenlauf, Bestand
- Straßenlauf 30/50, Planung
- Straßenlauf 50/50, Planung
- Entwässer., Bestand + Planung
- Leitungsmast, Bestand + Planung
- Telekommunikationsmast, Best. + Plan.
- Fahrlängungsmast, Bestand + Planung
- Lichtmast, Bestand + Planung
- Telefonhäuschen, Bestand + Planung
- Telefonhäuschen, Bestand + Planung
- Fasermeider, Bestand + Planung
- Polizeifühlsäule, Unfallmeider, Bestand + Planung
- Uhr, Bestand + Planung
- Springbrunnen, Bestand + Planung
- Poller / Pfosten, fest, Best. + Planung
- Poller versenkbar, Bestand + Planung
- Steckposten, Bestand + Planung
- Stecklöse, Bestand + Planung
- Betonpoller, Bestand + Planung
- Pfosten mit Kette, Bestand
- Pfosten mit Kette, Planung
- Beleuchtung, Bestand + Planung
- Hängebeleuchtung, Best. + Planung
- Briefkasten, Bestand + Planung
- Hocke, Bestand
- Hocke, Planung
- Baum, Bestand
- Baum, Planung
- Baum, entfernt
- Deckenbühne, Bestand
- Deckenbühne, Planung
- rechts, Geländehöhe aus 0-Plan
- Müllcontainer, Bestand + Planung
- Wertstoffcontainer, Best. + Planung
- Altglascontainer, alte Version, Best.
- Wertstoffcontainer, unterf. Best.
- Altkübelcontainer, Best. + Planung
- Grundstückszufahrt, Best. + Planung
- Hauseingang, Bestand + Planung
- WC-Anlage, Bestand + Planung
- Tankstelle, Bestand
- Straßen- / Stadtbushaltestelle, B. + P.
- Bushaltestelle, Bestand + Planung
- Warrehalte, Bestand + Planung
- Park- / Straßenbank, Best. + Planung
- Fahrradänder, Typ VRR, Best. + Plan.
- Fahrradänder, Typ Anlehnbügel, B. + P.
- Fahrradänder, Typ Fahrrad, B. + P.
- Fahrsymbol
- Parkstand, Bestand + Planung
- Parkplatz, Bestand + Planung
- Steuergesäß, LZA, Bestand + Planung
- Fahrzeugsignal, Bestand + Planung
- Fußgänger-, Bestand + Planung
- Radfahrersignal, Bestand + Planung
- Geschwindigkeits- / Blinksignal, B. + P.
- Behrnsignal, Bestand + Planung
- Signalmast, Bestand + Planung
- Fahrkartenaufnahm., Best. + Planung
- Straßengrenzungslinie, rechth.
- Straßengrenzungslinie, Planung
- Flurschranke
- Ausbaugez.
- Mauer, Stützwand, Bestand + Planung
- Lärmschutzwand, Bestand + Planung
- Dralleckplatten a/v, Bestand + Planung
- Schutzplanke, Bestand + Planung
- Zaun, Bestand + Planung
- Spritzschutzwand, Bestand + Planung
- Geländer, Bestand + Planung
- Hochbordeisen, Bestand + Planung
- Abgesenkter Bordstein, Planung
- Tiefbordeisen, Planung

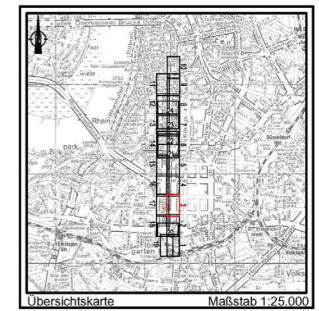
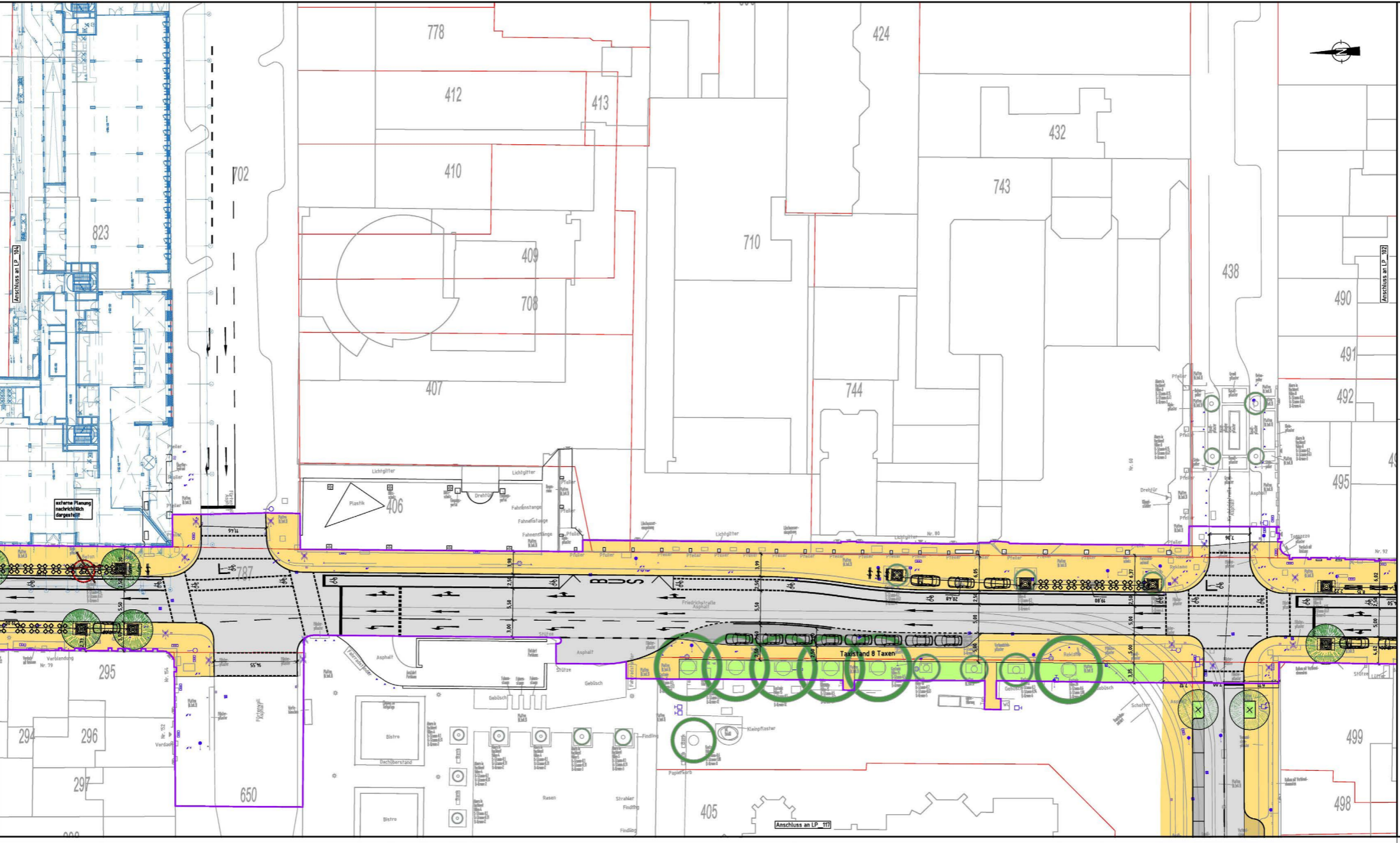
Wasserschutzzone: HGW

Strecke	Belastungskategorie	V <sub>0</sub>	Höheplan Nr.
	1	100	
	2	30	
	3	10	
	4	5	
	5	3	
	6	1,5	
	7	0,5	

Liste der Polygonpunkte

PP-Nr.	Polygonpunkt	Rechtswert	Hochwert	U. N.N.

Plan vor Ausführung nochmals Anl. 66/2 vorlegen zwecks Überprüfung des Planungszustandes



Objektgrenze  
Objekt 1

Lagebezugssystem: ETRS89 UTM 32N  
Höhenbezugssystem: DHHN12 / NN-Höhen (HST 100)

Angabe der Änderung	Paragraf	Datum
<p>UNDSCHULTE + KLOPPE Landschaftsarchitektur</p> <p>AKF: Landschafts- + Kloppe / Vörsing 603 Vörsing Ingenieurbüro GmbH nicht Bismarckstr. 25-31 40225 Düsseldorf</p>	<p>VÖRSING</p>	<p>Bearb: 13.02.17 Gez: 13.02.17 Gepr: _____</p>

Friedrichstraße  
Oberflächen nach Wehrhahn-Linie  
Entwurfsplanung - Lageplan Blatt 3

**AMT FÜR VERKEHRSMANAGEMENT  
Landeshauptstadt Düsseldorf**

VIA Nr.: 2017000000  
PLAN Nr.: S. 1600  
Maßstab: 1:250

Abt.	Abt.leiter	Abt.leiter Stellvert.	Abt.leiter Stellvert. Stellvert.

Abteilung: I.A.

informiert / beschlossen, BV  
beschlossen, OVA



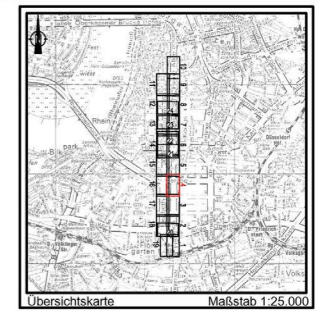
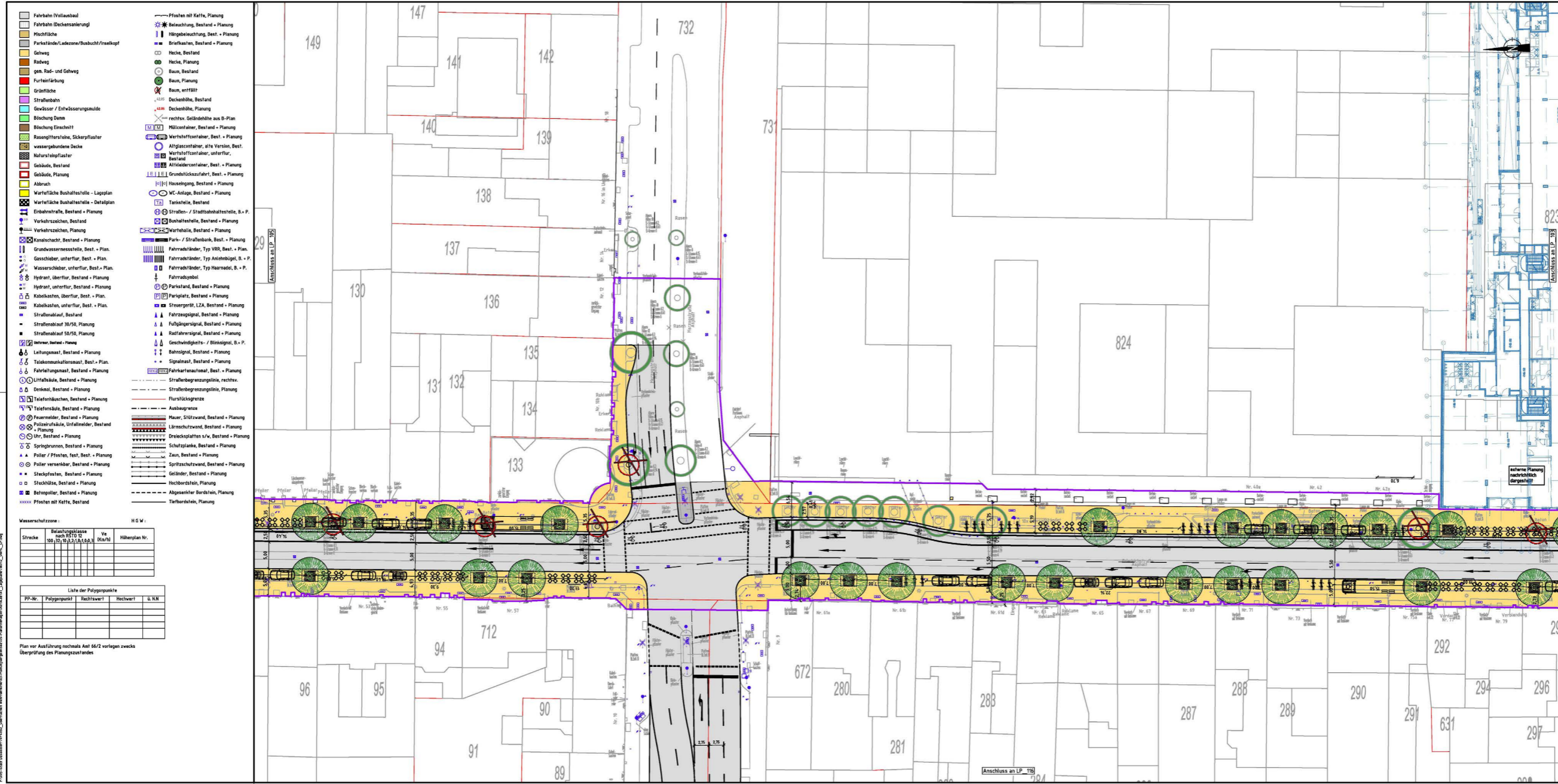
# Objekt 1

# Friedrichstraße

Oberflächen nach Wehrhahn-Linie  
Entwurfsplanung-Lageplan Blatt 4



Landeshauptstadt  
Düsseldorf



Objektgrenze  
Objekt 1

Lagebezugssystem: ETRS89 UTM 32N  
Höhenbezugssystem: DHHN12 / NN-Höhen (HST 100)

Wasserschutzzone

Strecke	Belastungskategorie nach §10 (1) Nr. 2	V <sub>0</sub> (Kil/N)	Höhenplan Nr.

Liste der Polypunkte

PP-Nr.	Polypunkt	Rechtswert	Hochwert	U. N.N.

Plan vor Ausführung nochmals Amt 66/2 vorlegen zwecks Überprüfung des Planungszustandes

Angabe der Änderung

Paragraf	Datum	Name

Friedrichstraße  
Oberflächen nach Wehrhahn-Linie  
Entwurfsplanung - Lageplan Blatt 4

**WORAUF  
STANDE 11.01.2016**

VIA Nr.: 20170000000000000000  
PLAN Nr.: S 16000000000000000000  
Maßstab: 1:250

Landeshauptstadt Düsseldorf  
Amt für Verkehrsmanagement  
Düsseldorf, den  
Anmeldung: JA

informiert / beschlossen, BV  
beschlossen, OVA



- Fahrbahn (Vollausbau)
- Fahrbahn (Dübelentfernung)
- Mischfläche
- Parkfläche/Ladefläche/Busbuchse/Anlieger
- Gehweg
- Radweg
- ggf. Rad- und Gehweg
- Fußradschulter
- Grünfläche
- Straßenecke
- Gullys / Entwässerungsmulde
- Böschung Damm
- Böschung Einschnitt
- Rasengitterbahn, Sickerpfaster
- wassergebundene Decke
- Natursteinpflaster
- Gebäude, Bestand
- Gebäude, Planung
- Abruch
- Warftfläche Bushaltestelle - Lageplan
- Warftfläche Bushaltestelle - Detailplan
- Einbahnstraße, Bestand + Planung
- Verkehrszeichen, Bestand
- Verkehrszeichen, Planung
- Kanalschacht, Bestand + Planung
- Grundwasseressensselle, Best. + Plan.
- Gasschieber, unterf., Best. + Plan.
- Wasserschieber, unterf., Best. + Plan.
- Hydrant, überf., Bestand + Planung
- Hydrant, unterf., Bestand + Planung
- Kabelkasten, überf., Best. + Plan.
- Kabelkasten, unterf., Best. + Plan.
- Straßenlauf, Bestand
- Straßenlauf 30/50, Planung
- Straßenlauf 50/50, Planung
- Entwässerung, Bestand + Planung
- Leitungsmast, Bestand + Planung
- Telekommunikationsmast, Best. + Plan.
- Fahrlängsmast, Bestand + Planung
- Lichtsäule, Bestand + Planung
- Denkmal, Bestand + Planung
- Telefonhäuschen, Bestand + Planung
- Telefonhäuschen, Bestand + Planung
- Fasermelder, Bestand + Planung
- Polizeifußssole, Unfallmelder, Bestand + Planung
- Uhr, Bestand + Planung
- Springbrunnen, Bestand + Planung
- Poller / Pfosten, fest, Best. + Planung
- Poller versenkt, Bestand + Planung
- Steckposten, Bestand + Planung
- Stecklöcher, Bestand + Planung
- Betonpoller, Bestand + Planung
- Pfosten mit Kette, Bestand
- Pfosten mit Kette, Planung
- Hängeboschung, Bestand + Planung
- Briefkasten, Bestand + Planung
- Hocke, Bestand
- Hocke, Planung
- Baum, Bestand
- Baum, Planung
- Baum, entfernt
- Deckenbühne, Bestand
- Deckenbühne, Planung
- rechts, Geländehöhe aus 0-Plan
- Müllcontainer, Bestand + Planung
- Wertstoffcontainer, Best. + Planung
- Altglascontainer, alte Version, Best.
- Wertstoffcontainer, unterf., Bestand
- Altfahrercontainer, Best. + Planung
- Grundstückszufahrt, Best. + Planung
- Hauseingang, Bestand + Planung
- WC-Anlage, Bestand + Planung
- Tankstelle, Bestand
- Straßen- / Stadtbushaltestelle, B. + P.
- Bushaltestelle, Bestand + Planung
- Warthalle, Bestand + Planung
- Park- / Straßenbank, Best. + Planung
- Fahrradländer, Typ VRR, Best. + Plan.
- Fahrradländer, Typ Anlehnbügel, B. + P.
- Fahrradländer, Typ Fahrrad, B. + P.
- Fahrsymbol
- Parkstand, Bestand + Planung
- Parkplatz, Bestand + Planung
- Steuergerät, LZA, Bestand + Planung
- Fahrzeugsignal, Bestand + Planung
- Fußgänger, Bestand + Planung
- Radfahrersignal, Bestand + Planung
- Geschwindigkeits- / Blinksignal, B. + P.
- Behrsignal, Bestand + Planung
- Signalmast, Bestand + Planung
- Fahrkartenaufnahm., Best. + Planung
- Straßenbegrenzungslinie, rechth.
- Straßenbegrenzungslinie, Planung
- Flurstücksgrenze
- Ausbaugegrenze
- Mauer, Stützwall, Bestand + Planung
- Lärmschutzwand, Bestand + Planung
- Druckschutzwand, Bestand + Planung
- Schutzplanke, Bestand + Planung
- Zaun, Bestand + Planung
- Spritzschutzwand, Bestand + Planung
- Geländer, Bestand + Planung
- Hochbordstein, Bestand + Planung
- Abgesenkter Bordstein, Planung
- Tierbordestein, Planung

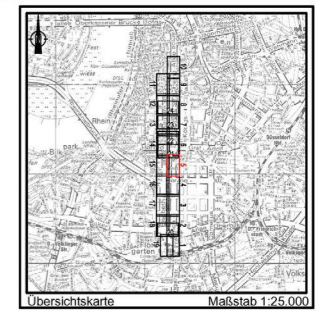
Wasserschutzzone: HGW

Strecke	Bezugsfläche nach §10 (1) Nr. 2 (km²)	V <sub>0</sub> (km/h)	Hilfsplan Nr.

Liste der Polygonpunkte

PP-Nr.	Polygonpunkt	Rechtswert	Hochwert	G. N.N.

Plan vor Ausführung nochmals Amt 66/2 vorlegen zwecks Überprüfung des Planungszustandes



Objektgrenze  
Objekt 1

Lagebezugssystem: ETRS89 UTM 32N  
Höhenbezugssystem: DHHN12 / NN-Höhen (HST 100)

Angabe der Änderung	Paraph	Datum

UNDERSCHULTE + KLOPPE  
Lageplan- und Detailplan

AKS: Landeshauptstadt Düsseldorf  
AKS: Vörsing Ingenieurbüro  
Bismarckstr. 25-31  
40225 Düsseldorf

VÖSSING

Beauf: 13.02.17  
Gepr: 13.02.17

Friedrichstraße  
Oberflächen nach Wehrhahn-Linie  
Entwurfsplanung - Lageplan Blatt 5

Amt für Verkehrsmanagement  
Landeshauptstadt Düsseldorf

VIA Nr.: 2017000000  
PLAN Nr.: S 1600000000  
Maßstab: 1:250

Landeshauptstadt Düsseldorf  
Zur Oberbürgermeisterin  
Amt für Verkehrsmanagement  
Düsseldorf, den  
Anmeldung: JA

informiert / beschlossen, BV  
beschlossen, OVA





- Fahrbahn (Vollausbau)
- Fahrbahn (Dückeranierung)
- Hochfläche
- Parkfläche/Ladefläche/Busbuchse/Flaschkopf
- Gehweg
- Radweg
- ggf. Rad- und Gehweg
- Fußsicherungsfläche
- Grünfläche
- Straßenecke
- Gully / Entwässerungsmulde
- Böschung Damm
- Böschung Einschnitt
- Rasengitterbahn, Sickerflaster
- wassergebundene Decke
- Natursteinflaster
- Gebäude, Bestand
- Gebäude, Planung
- Abruch
- Wartefläche Bushaltestelle - Lageplan
- Wartefläche Bushaltestelle - Detailplan
- Einbahnstraße, Bestand + Planung
- Verkehrszeichen, Bestand
- Verkehrszeichen, Planung
- Kanalschacht, Bestand + Planung
- Grundwasseressensfläche, Best. + Plan.
- Gasschieber, unterf. Best. + Plan.
- Wasserschieber, unterf. Best. + Plan.
- Hydrant, überf. Best. + Planung
- Hydrant, unterf. Best. + Planung
- Kabelkasten, überf. Best. + Plan.
- Kabelkasten, unterf. Best. + Plan.
- Straßenablauf, Bestand
- Straßenablauf 30/50, Planung
- Straßenablauf 50/50, Planung
- Entwässer. Bestand + Planung
- Leitungsmast, Bestand + Planung
- Telekommunikationsmast, Best. + Planung
- Fahrlängungsmast, Bestand + Planung
- Lichtmast, Bestand + Planung
- Denkmal, Bestand + Planung
- Telefonhäuschen, Bestand + Planung
- Telefonhäuschen, Bestand + Planung
- Fasermeider, Bestand + Planung
- Polizeifeld, Unfallmeider, Bestand + Planung
- Uhr, Bestand + Planung
- Springbrunnen, Bestand + Planung
- Poller / Pfosten, fest, Best. + Planung
- Poller versenkt, Bestand + Planung
- Steckposten, Bestand + Planung
- Stecklöcher, Bestand + Planung
- Betonpoller, Bestand + Planung
- Pfosten mit Kette, Bestand
- Pfosten mit Kette, Planung
- Hängeboschung, Bestand + Planung
- Briefkasten, Bestand + Planung
- Hocke, Bestand
- Hocke, Planung
- Baum, Bestand
- Baum, Planung
- Baum, entfernt
- Deckenbühne, Bestand
- Deckenbühne, Planung
- rechts, Geländehöhe aus 0-Plan
- Müllcontainer, Bestand + Planung
- Wertstoffcontainer, Best. + Planung
- Altglascontainer, alte Version, Best.
- Wertstoffcontainer, unterf. Best.
- Altkleidercontainer, Best. + Planung
- Grundstückszufahrt, Best. + Planung
- Hauseingang, Bestand + Planung
- WC-Anlage, Bestand + Planung
- Tankstelle, Bestand
- Straßen- / Stadtbushaltestelle, B. + P.
- Bushaltestelle, Bestand + Planung
- Warthalie, Bestand + Planung
- Park- / Straßenbank, Best. + Planung
- Fahrradländer, Typ VRR, Best. + Plan.
- Fahrradländer, Typ Anlehnbügel, B. + P.
- Fahrradländer, Typ Kleinnadel, B. + P.
- Fahrradsymbol
- Parkstand, Bestand + Planung
- Parkplatz, Bestand + Planung
- Steuergelst, LZA, Bestand + Planung
- Fahrzeugsignal, Bestand + Planung
- Fußgänger, Bestand + Planung
- Radfahrersignal, Bestand + Planung
- Geschwindigkeits- / Blinksignal, B. + P.
- Behrsignal, Bestand + Planung
- Signalmast, Bestand + Planung
- Fahrkartenaufst. Best. + Planung
- Straßenbegrenzungslinie, rechtsv.
- Straßenbegrenzungslinie, Planung
- Flurschutzgrenze
- Ausbaugegrenze
- Mauer, Stützwand, Bestand + Planung
- Lärmschutzwand, Bestand + Planung
- Dralleckplatten s/v, Bestand + Planung
- Schutzplanke, Bestand + Planung
- Zaun, Bestand + Planung
- Spritzschutzwand, Bestand + Planung
- Geländer, Bestand + Planung
- Hochbordstein, Planung
- Abgesenkter Bordstein, Planung
- Tiefbordstein, Planung

Wasserschutzzone: HGW

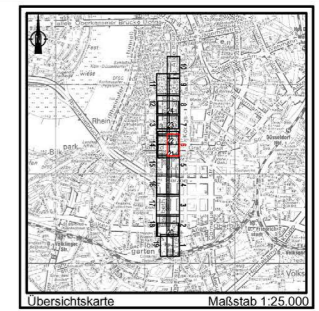
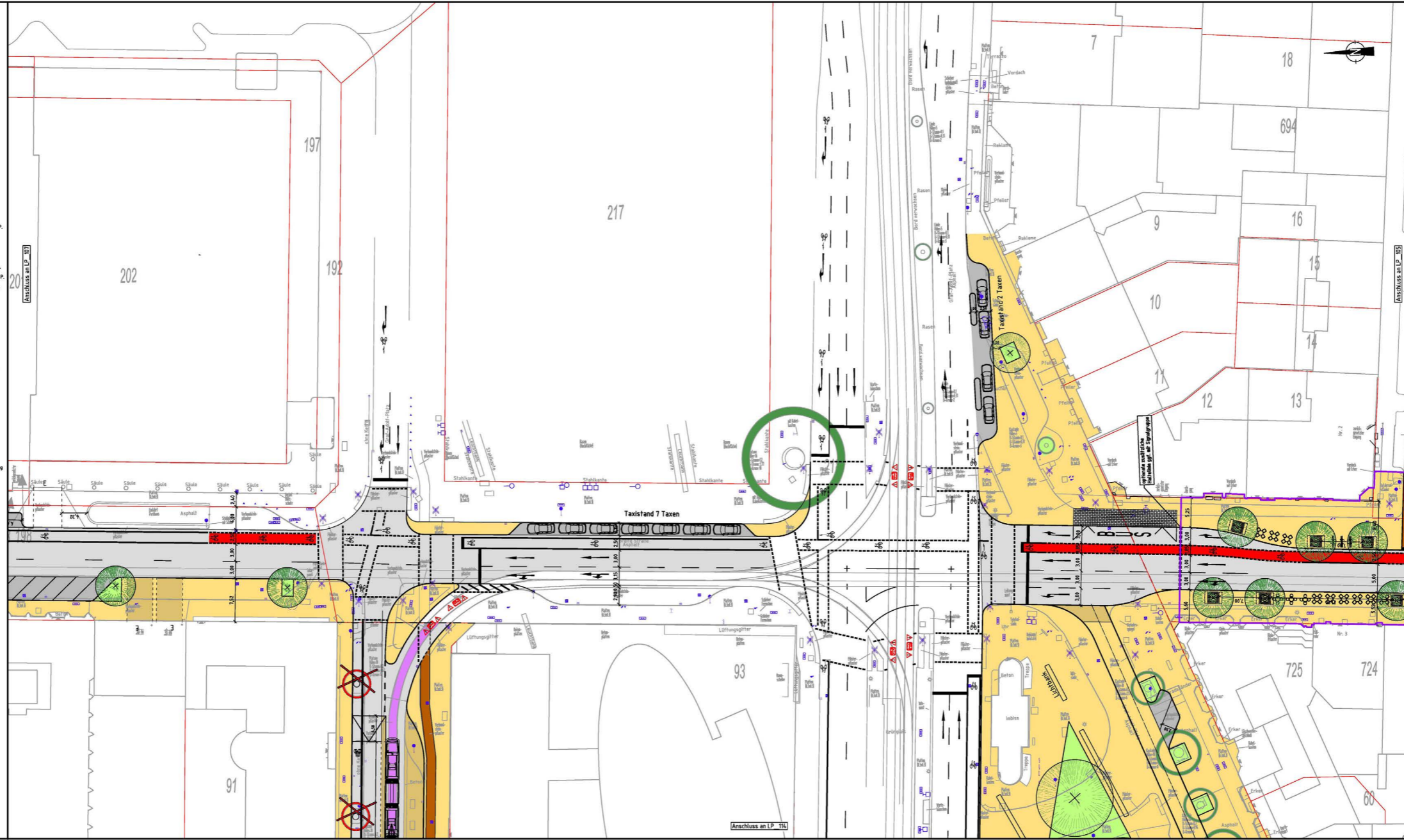
Strecke	Belastungskategorie nach § 10 Abs. 1 Nr. 1 S. 1	V <sub>0</sub> (K/N)	Höheplan Nr.

Liste der Polygonpunkte

PP-Nr.	Polygonpunkt	Rechtswert	Hochwert	G. Nr.

Plan vor Ausführung nochmals Anl. 66/2 vorlegen zwecks Überprüfung des Planungszustandes



Objektgrenze  
Objekt 1

Lagebezugssystem: ETRS89 UTM 32N  
Höhenbezugssystem: DHHN12 / NN-Höhen (HST 100)

Angabe der Änderung	Paragraf	Datum

<b>LANDSCHULTE + KLOPPE</b> Landschaftsarchitektur	<b>VÖSSING</b>	Bearb. 13.02.17	Plan Nr. 13.02.17
---	----------------	-----------------	-------------------

Breite Straße  
Oberflächen nach Wehrhahn-Linie  
Entwurfsplanung - Lageplan Blatt 6

**AMT FÜR VERKEHRSMANAGEMENT  
Landeshauptstadt Düsseldorf**

VIA Nr. 2017000	Maßstab: 1:250
PLAN Nr. S 130	
ANL. 66/2	

informiert / beschlossen, BV  
beschlossen, OVA

