

Wissenschaftliche Begleitung – Radhauptnetz Düsseldorf

Vorher/Nachher-Befragung von Radfahrenden



Ziel der Befragung:

- Wirkung von Maßnahmen durch Vorher/Nachher-Befragung
- Wahrnehmung und Bewertung der IST-Situation durch die Radfahrenden

Abschnitte/Maßnahmen:

- Kasernenstraße / Elisabethstraße
- Breite Straße / Friedrichstraße

Aufgaben:

- Fragebogenentwicklung
- Rahmendbedingungen
- Standortauswahl

} Absprachen mit der Stadt Düsseldorf
und Lindschulte & Kloppe

Befragung Breite Straße in Düsseldorf
 Beginn: Uhrzeit: _____ Interviewer: _____ Ort: _____

Befragung – Allgemeines zur Radfahrmutzung

1. Wie oft nutzen Sie das Fahrrad im ...
 Sommer? täglich Mehrmals wöchentlich Mehrmals im Monat selten (eher) Nie
 Winter? täglich Mehrmals wöchentlich Mehrmals im Monat selten (eher) Nie

2. Für welche Wege nutzen Sie das Fahrrad? (Antworten zunächst nicht vorlesen → Mehrfachantworten möglich)
 zur Arbeit/Schule/Uni Dienstgänge/Job Freizeit/Sport/Hobby Besorgungen (Einkäufe, Arztbesuche etc.)
 Sonstiges: _____

3. Nutzen Sie neben dem Fahrrad noch andere Fortbewegungsmittel regelmäßig (Mehrmals wöchentlich)? Ja Nein

4. Und wenn ja, welche? (Mehrfachantworten möglich)
 zu Fuß gehen Bus & Bahn privater Pkw Car Sharing Fahrgemeinschaften Krad/Motorrad
 Sonstiges: _____

Befragung zum Streckenabschnitt XY

5. Wenn Sie Radfahren, wie häufig nutzen Sie die XY Straße?
 immerfast immer häufig gelegentlich → Bei diesen Antworten bitte weiter bei Frage 6.
 selten Heute zum ersten Mal

6. Aus welchen Gründen nutzen Sie die XY Straße eher selten? (Mehrfachantworten möglich)
 Liegt (meistens) nicht auf meinem Weg. Ich kreuze sie hauptsächlich. Ist mir zu unsicher.
 Ich nutze hauptsächlich die Nebenstraßen: _____ Sonstiges: _____

7. Welchen Teil der XY Straße nutzen Sie in der Regel? (Mehrfachantworten möglich)
 die Fahrbahn den Gehweg Radverkehrsanlage vor Ort Sonstiges: _____

8. Bitte bewerten Sie auf der XY Straße ... (Schulnoten)
 ... die Situation für den Radverkehr allgemein 1 2 3 4 5 6 k. A.
 ... die Führung für den Radverkehr entlang der Straße. (Radweg etc.) 1 2 3 4 5 6 k. A.
 ... im Bereich von Kreuzungen. 1 2 3 4 5 6 k. A.
 ... den Zustand der Radwege/Fahrbahn für den Radfahrer. (Oberfläche, Hindernisse) 1 2 3 4 5 6 k. A.
 ... die Breite der Radwege/Radfahrstreifen. 1 2 3 4 5 6 k. A.
 ... die Ampelschaltungen (Flüssigkeit) für den Radverkehr. 1 2 3 4 5 6 k. A.

9. Wie bewerten Sie die Radverkehrsführung im Vergleich zum letzten Jahr?
 viel besser besser gleich schlechter viel schlechter Ich kenne die frühere Situation nicht

10. Wie sicher fühlen Sie sich insgesamt auf der XY Straße als Radfahrer? (Schulnoten)
 1 2 3 4 5 6 k. A.

11. Wie begründen Sie Ihre Antwort? (Antworten zunächst nicht vorlesen → Mehrfachantworten möglich)
 Positiv: Radverkehrsanlage vorhanden wenig Verkehr keine/kaum Konflikte mit Pkw-Verkehr
 Sonstiges: _____
 Negativ: Radverkehrsanlage zu schmal schlechter Straßenzustand
 Parkende Autos 2. Reihe Parken viele Kreuzungen unsichere Kreuzungen zu viel Verkehr
 viele Fußgänger Sonstiges: _____

Allgemeines zum Radverkehr in Düsseldorf

12. Wie bewerten Sie die aktuelle Entwicklung des Radverkehrs in Düsseldorf? (Schulnoten)
 1 2 3 4 5 6 k. A.

13. Welche Elemente der Initiative „RADcolleg“ der Stadt Düsseldorf sind Ihnen bekannt?
 App/Web Tour D Fahrradnetzplan Die Initiative ist mir nicht bekannt

14. Was ist Ihnen beim Radfahren am Wichtigsten?
 Schnelligkeit sehr wichtig wichtig teils/teils eher unwichtig sehr unwichtig k. A.
 Sicherheit sehr wichtig wichtig teils/teils eher unwichtig sehr unwichtig k. A.
 Komfort sehr wichtig wichtig teils/teils eher unwichtig sehr unwichtig k. A.

Statistik

16. Geburtsjahr: _____ (ggf. Schätzung Alter: _____)

18. Bitte geben Sie Ihre Postleitzahl (oder ggf. den Stadtteil) an: _____

17. Fahren Sie regelmäßig (Mehrmals wöchentlich) in Düsseldorf Fahrrad? Ja Nein

Nicht betragen
 Geschlecht: Weiblich Männlich Vielen Dank für Ihre Unterstützung!

ung Düsseldorf

Allgemeine Fragen zu Fahrradnutzung und Verkehrsmittelwahl

Fragen zum Streckenabschnitt:

- Häufigkeit der Nutzung
- Bewertung z.B. der Führung
- Sicherheitsgefühl
- etc.

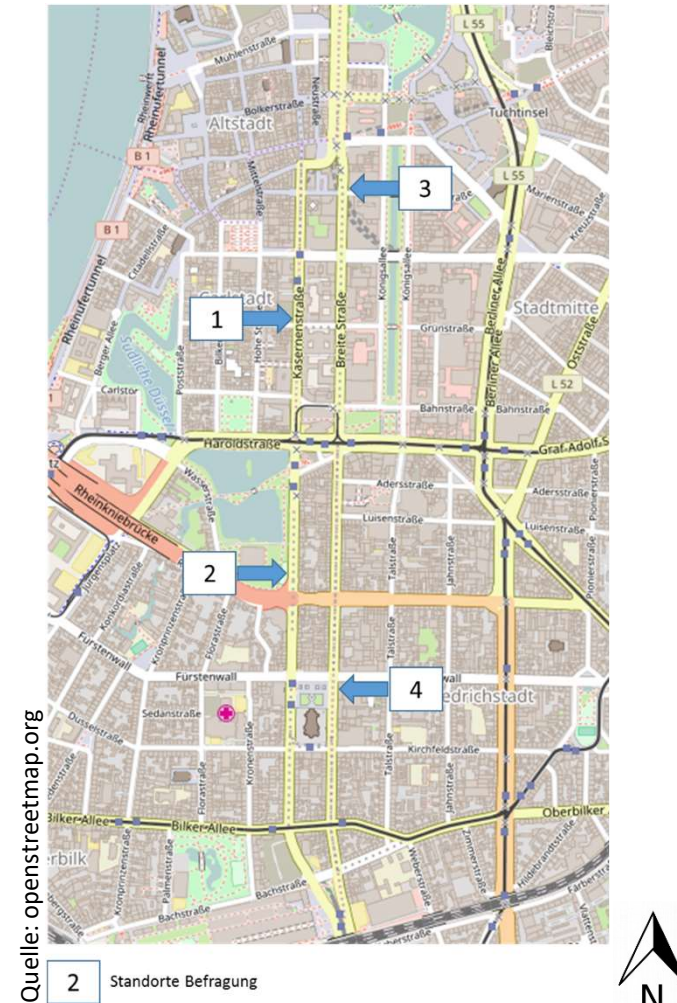
Radverkehrsentwicklung in Düsseldorf & Wichtigkeit vers. Aspekte beim Radfahren

Sozio-demografische Fragen

Die Rahmenbedingungen:

Eckdaten zur Befragung

- Während der Radfahrersaison, außerhalb der Ferien:
 - Donnerstag 30. Juni 2016 vor dem Umbau
 - Mittwoch 10. Mai 2017 nach dem Umbau
- 4 Befragende vor Ort
- Befragungsdauer 8 Stunden (7-10 / 12-14 / 15-18 Uhr)
- Erhöhung der Quote durch Mitgabe von Antwortbriefen



Die Rahmenbedingungen:

Ergebnisse Vor-Ort Befragung / Antwortbriefe:

- Auswertung enthält die Ergebnisse der Vor-Ort Befragung und der Antwortbriefe
- Keine signifikanten Unterschiede in den Befragungen zu erkennen
 - Zusammenführung der Ergebnisse sinnvoll
- Etwas schlechtere Bewertung in den Antwortbriefen

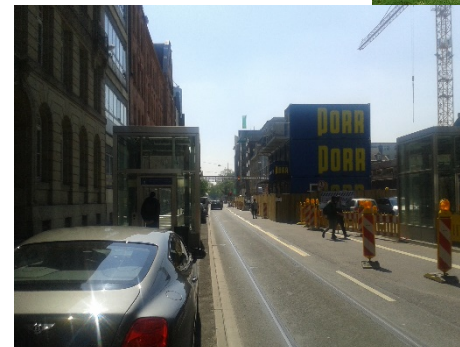
Juni 2016	Mai 2017
<ul style="list-style-type: none">• 115 Fragebögen vor Ort• 78 Rückläufer per Post	<ul style="list-style-type: none">• 184 Fragebögen vor Ort• 72 Rückläufer per Post
➤ <u>Summe: 193</u> Fragebögen	➤ <u>Summe: 256</u> Fragebögen

Insgesamt wurden **449** Fahrradfahrerinnen und Fahrradfahrer befragt

Die Rahmenbedingungen:

Anmerkungen

- Baustelle auf der Kasernenstraße verzerrt das Stimmungsbild (2017)
- Wetter 2017: 30°C und Sonne
- Wetter 2016: 20°C und bewölkt
- Aufmerksamkeit durch Ausschilderung und Kundenstopper



Kasernenstraße / Elisabethstraße

Zusammenfassung der Ergebnisse

Radfahrerbefragung Düsseldorf

Sozio-demografische Daten - Kasernenstraße / Elisabethstraße (2016)

Sozio-demografische Daten:

Geschlecht:

- 47% Weiblich
- 49% Männlich
- 4 % keine Angabe

Alter:

- Durchschnittsalter der Befragten:
43 Jahre

Fahrradnutzung allgemein:

Sommer:

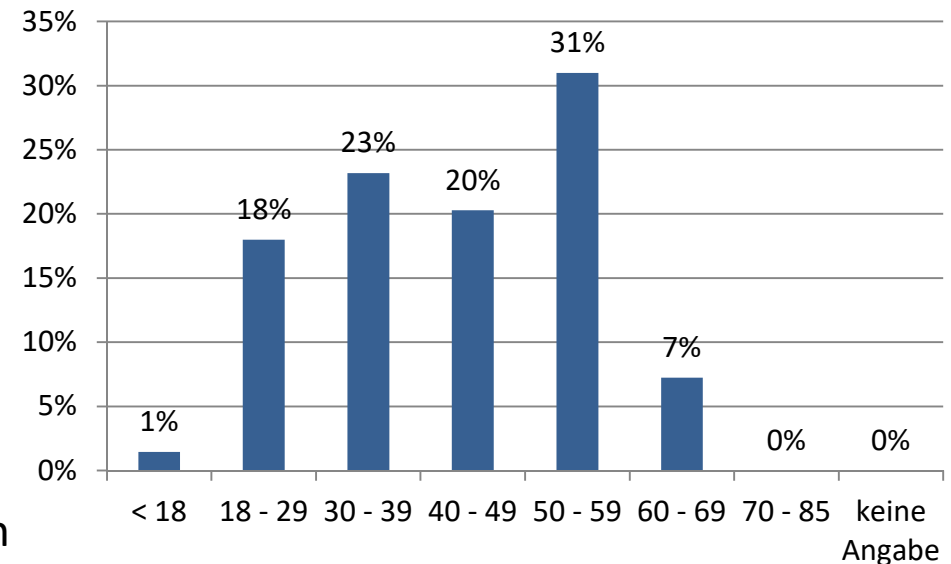
- 97% täglich bis mehrmals wöchentlich
- 3% nie oder sehr selten

Winter:

- 69% täglich bis mehrmals wöchentlich
- 31 % nie oder sehr selten

Altersverteilung der Befragten

(n = 69)



Radfahrerbefragung Düsseldorf

Sozio-demografische Daten - Kasernenstraße / Elisabethstraße (2017)

Sozio-demografische Daten:

Geschlecht:

- 45% Weiblich
- 55% Männlich
- 0 % keine Angabe

Alter:

- Durchschnittsalter der Befragten:
39 Jahre

Fahrradnutzung allgemein:

Sommer:

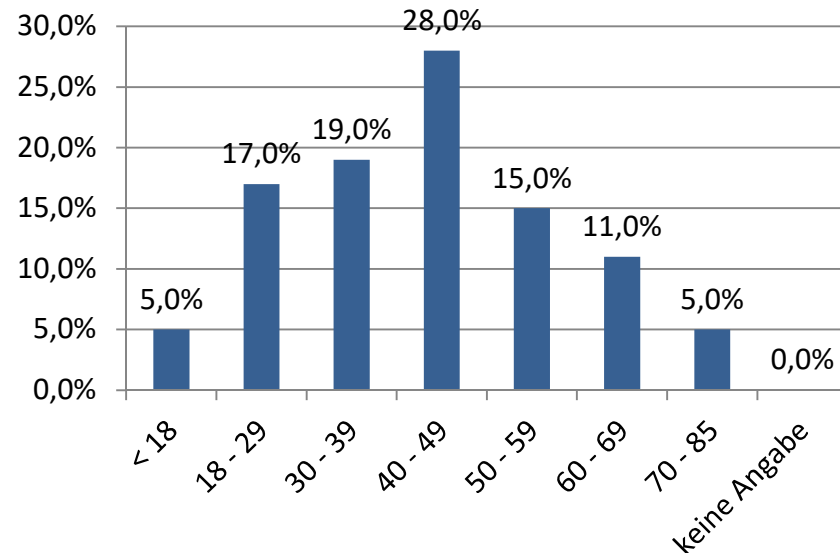
- 99% täglich bis mehrmals wöchentlich
- 0% nie oder sehr selten

Winter:

- 81% täglich bis mehrmals wöchentlich
- 9 % nie oder sehr selten

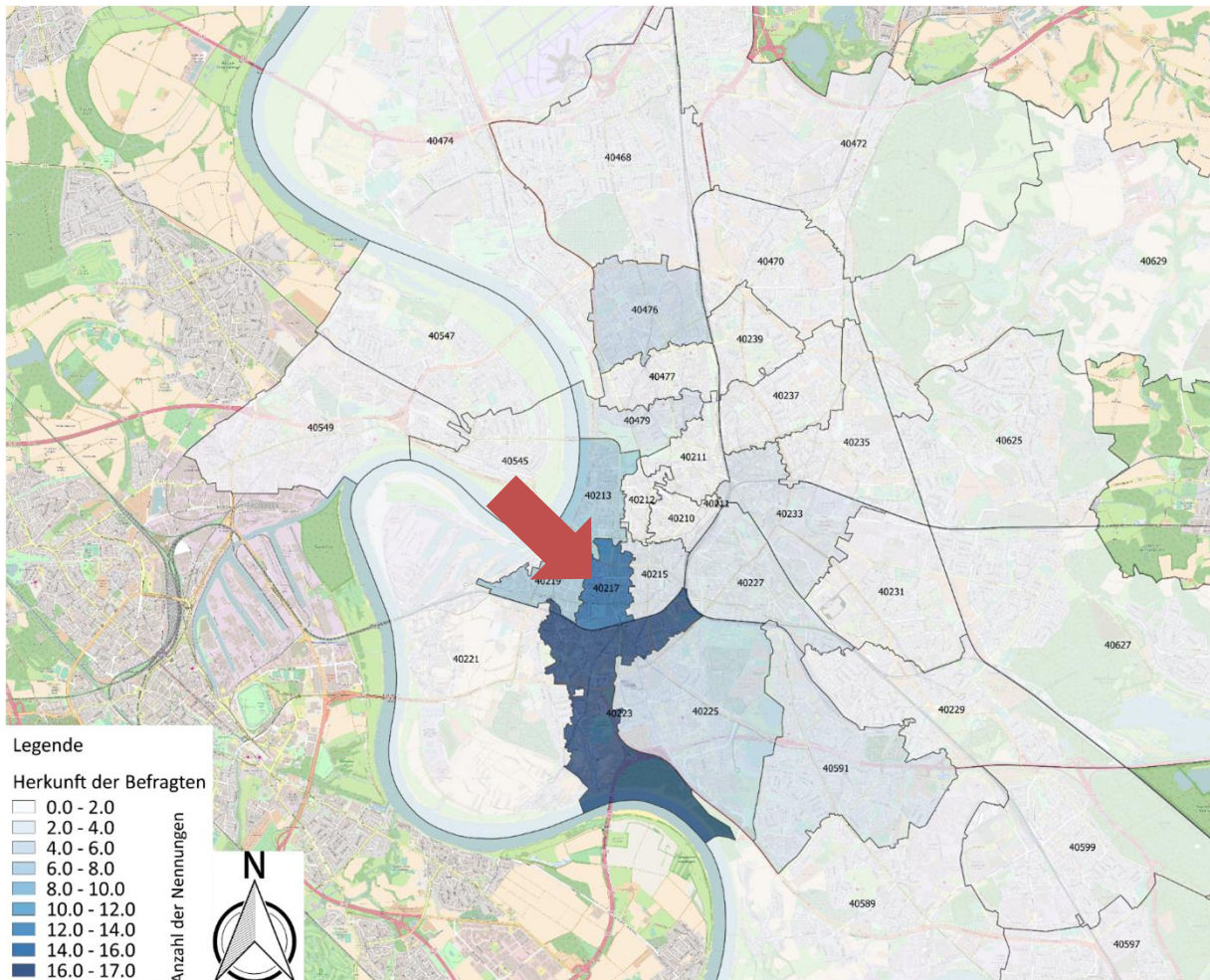
Altersverteilung der Befragten

(n = 100)



Radfahrerbefragung Düsseldorf

Herkunft nach Postleitzahl - Kasernenstraße / Elisabethstraße (2017)



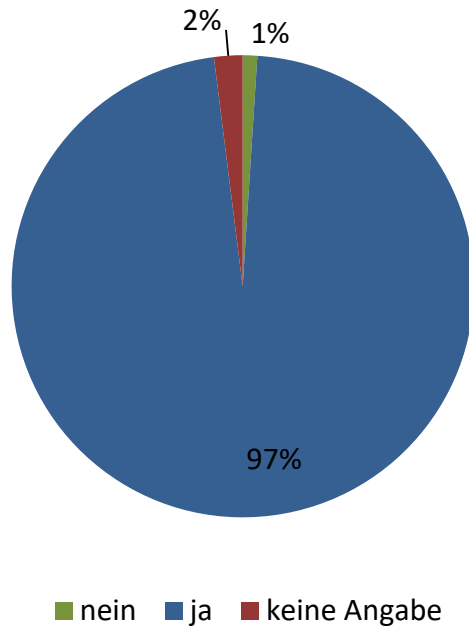
(n = 89)

- 7 Befragte kamen nicht aus Düsseldorf:
 - Ratingen
 - Neuss
 - Kaarst
 - Moers
- 4 Befragte machten keine Angabe

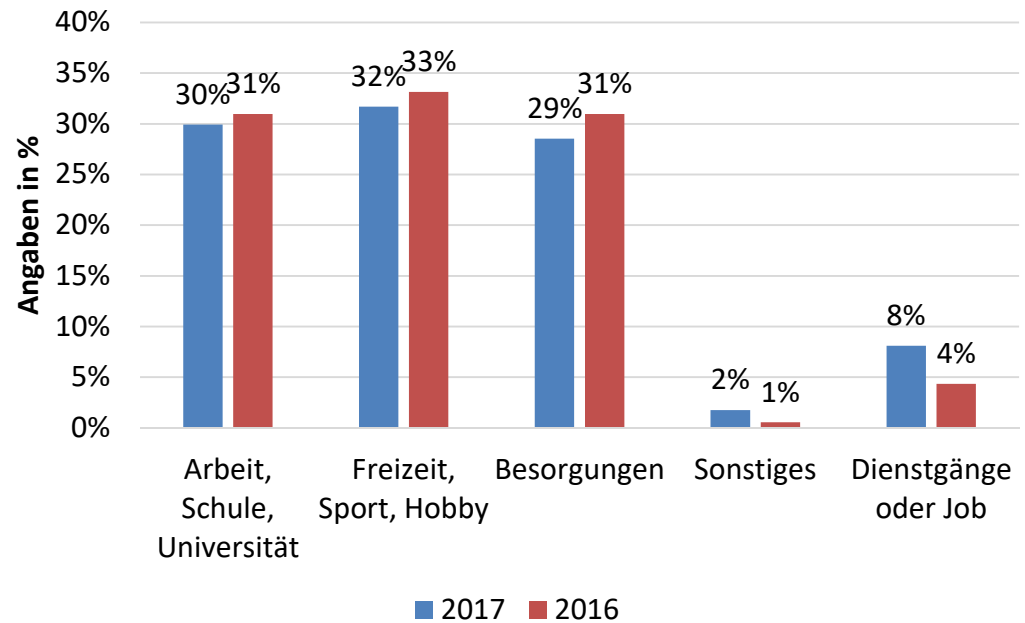
Radfahrerbefragung Düsseldorf

Wegezzweck - Kasernenstraße / Elisabethstraße (2016 + 2017)

**Fahren Sie regelmäßig in Düsseldorf
Fahrrad?**
2017: n = 100



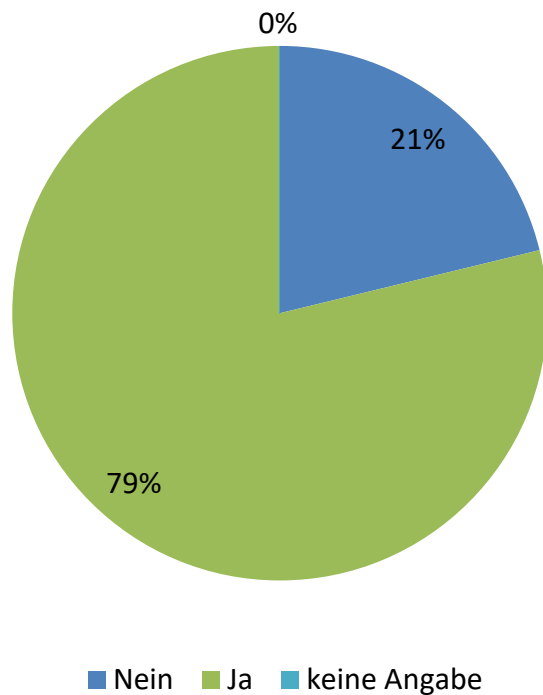
Für welche Wege nutzen Sie das Fahrrad?
2016: n = 184 (Mehrfachnennungen)
2017: n = 284 (Mehrfachnennungen)



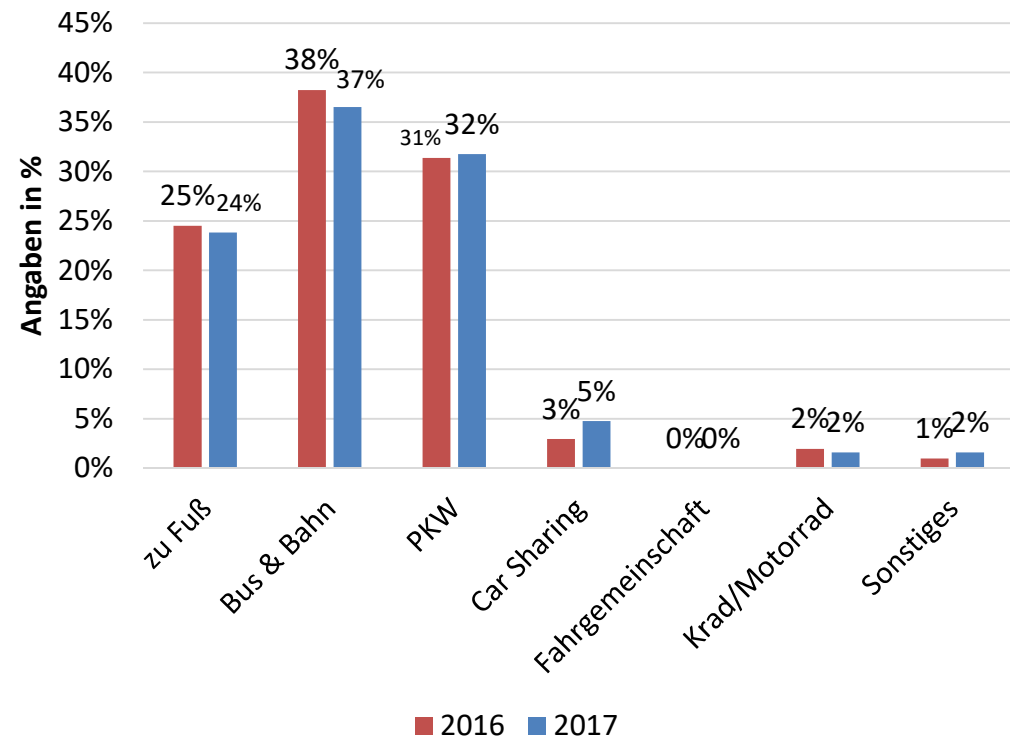
Radfahrerbefragung Düsseldorf

Verkehrsmittelwahl - Kasernenstraße / Elisabethstraße (2016 + 2017)

**Nutzen Sie neben dem Fahrrad noch ein
anderes Fortbewegungsmittel regelmäßig?**
2017: n = 100



Welches Verkehrsmittel nutzen Sie noch?
2017: n = 126 (Mehrfachnennung)
2016: n = 102 (Mehrfachnennung)



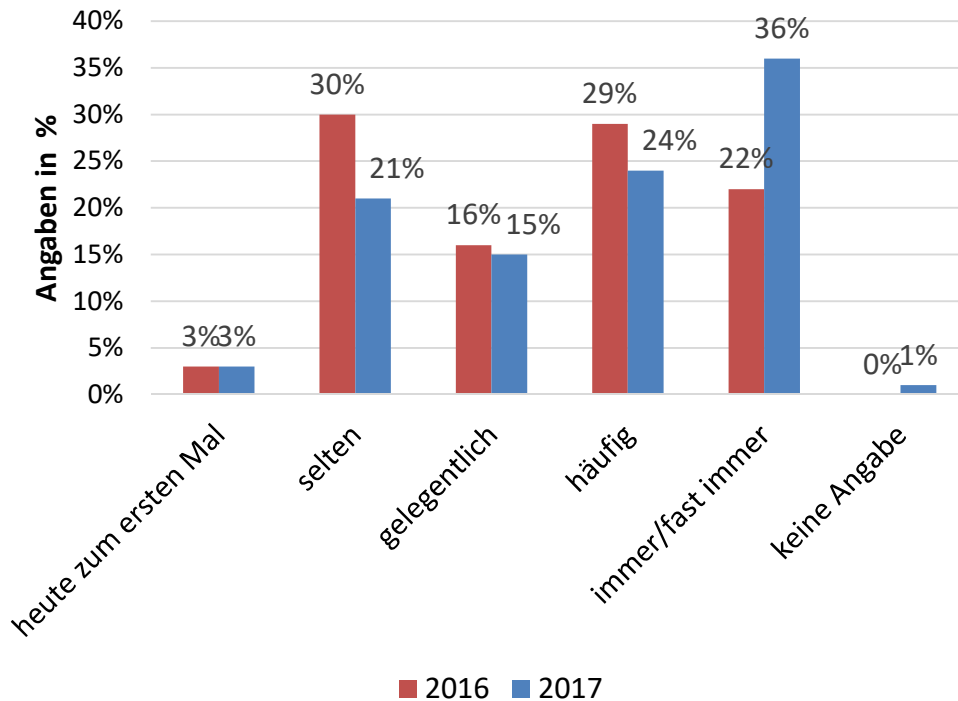
Radfahrerbefragung Düsseldorf

Nutzungshäufigkeit - Kasernenstraße / Elisabethstraße (2016 + 2017)

Wie häufig nutzen Sie die Elisabethstraße / Kasernenstraße?

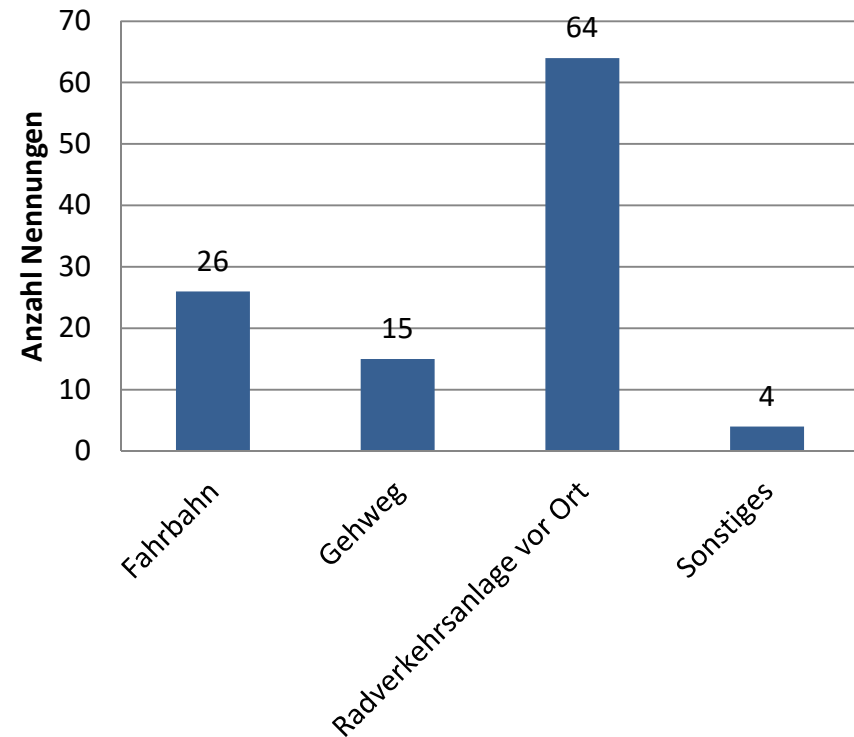
2017: n = 100

2016: n = 69



Welchen Teil der Elisabethstraße / Kasernenstraße nutzen Sie?

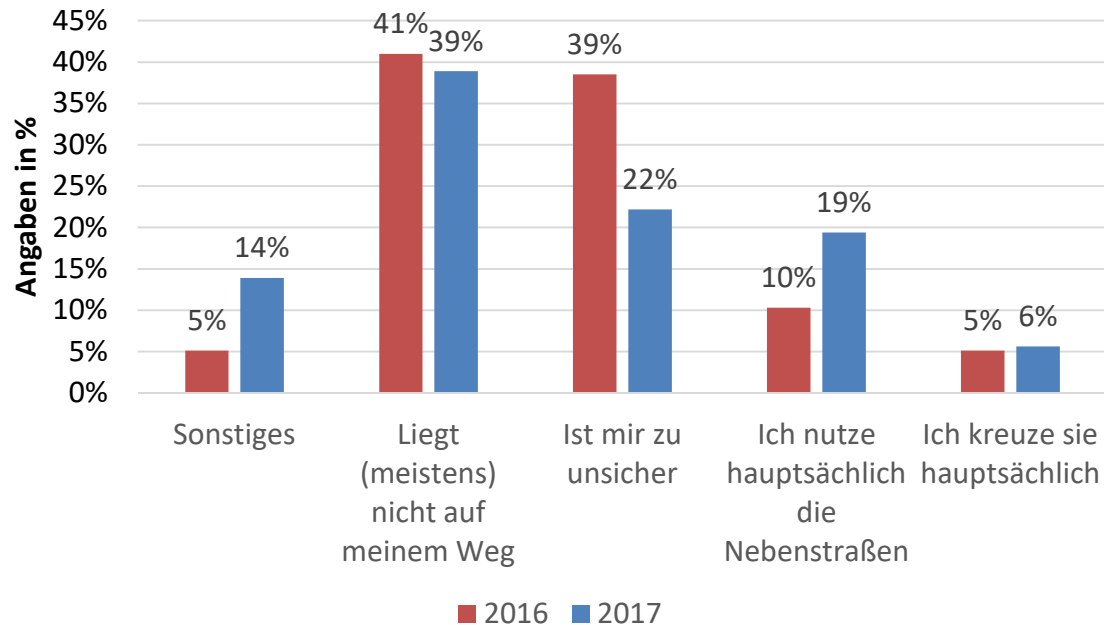
2017: n = 109 (Mehrfachnennungen)



Radfahrerbefragung Düsseldorf

Nutzungshäufigkeit - Kasernenstraße / Elisabethstraße (2016 + 2017)

Aus welchen Gründen nutzen Sie die Kasernenstraße / Elisabethstraße eher selten
2016: n = 39
2017: n = 36

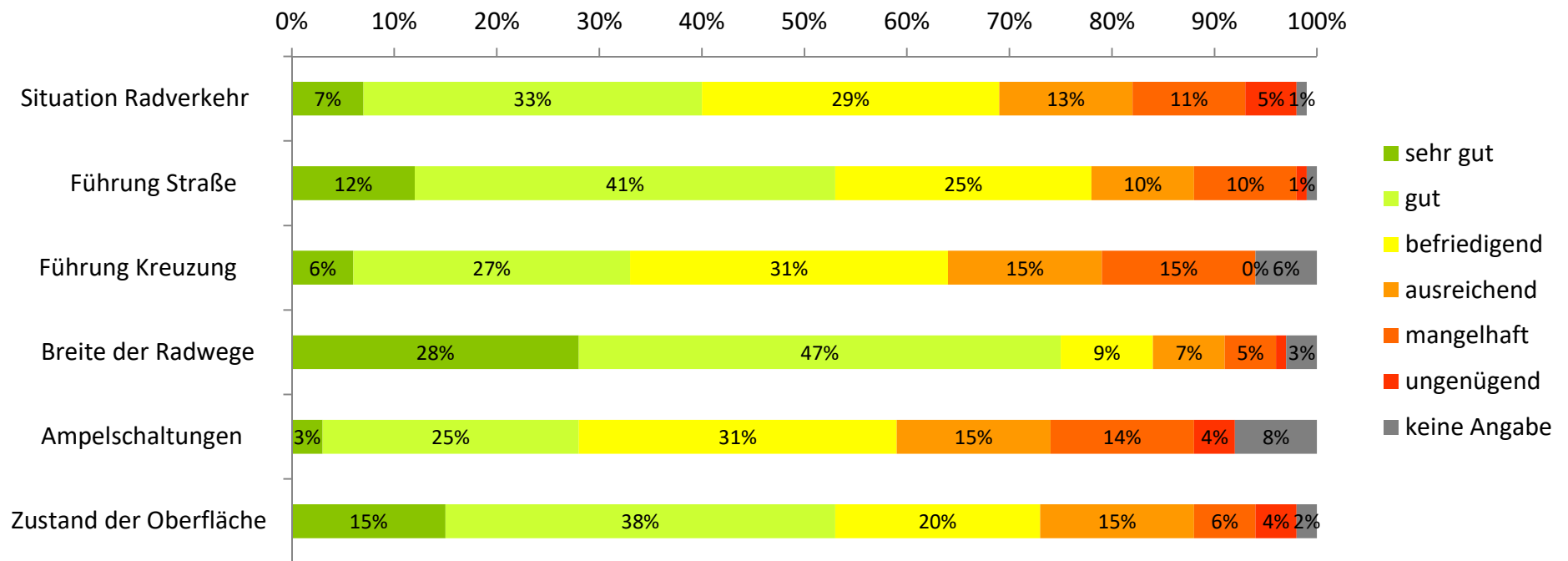


Der Anteil der Antwort „Ist mir zu unsicher“ ist nach den Umbaumaßnahmen um 17 % gesunken

Radfahrerbefragung Düsseldorf

Bewertung – Kasernenstraße / Elisabethstraße (2017)

Bewertung der Kasernenstraße / Elisabethstraße 2017 (n = 100)

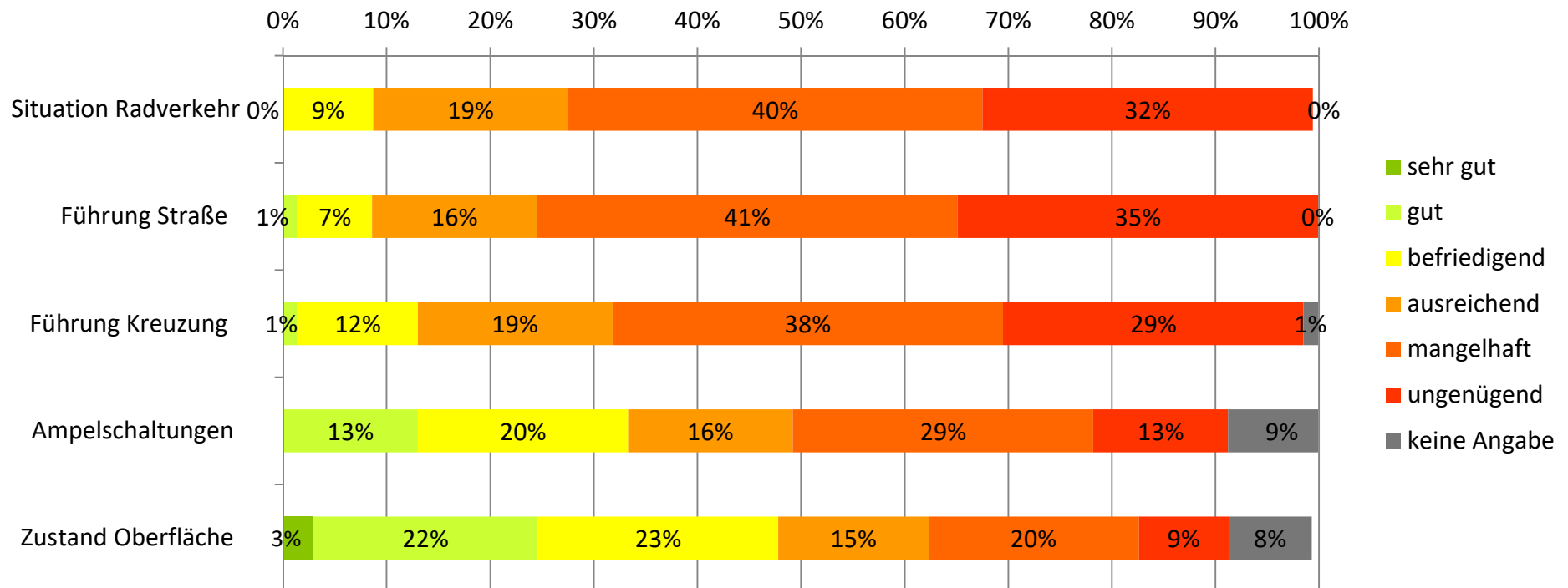


Radfahrerbefragung Düsseldorf

Bewertung – Kasernenstraße / Elisabethstraße (2016)

Bewertung der Kasernenstraße / Elisabethstraße 2016

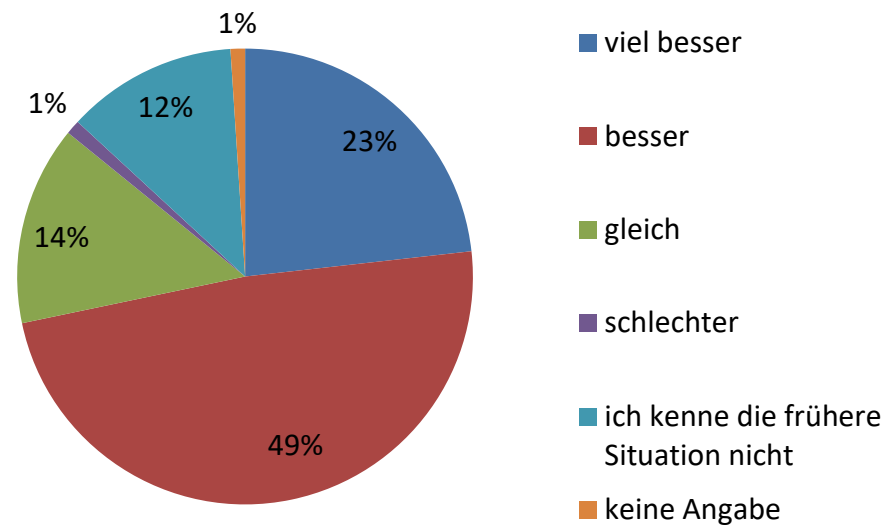
(n = 69)



Radfahrerbefragung Düsseldorf

Bewertung – Kasernenstraße / Elisabethstraße (2017)

Wie bewerten Sie die Radverkehrsführung im Vergleich zum letzten Jahr? (n = 100)



- **72 %** der Befragten bewerten die Radverkehrsführung nach dem Umbau mit „**besser**“ oder „**viel besser**“.
- **12 %** kennen die frühere Situation nicht. → Neue Fahrradfahrer?

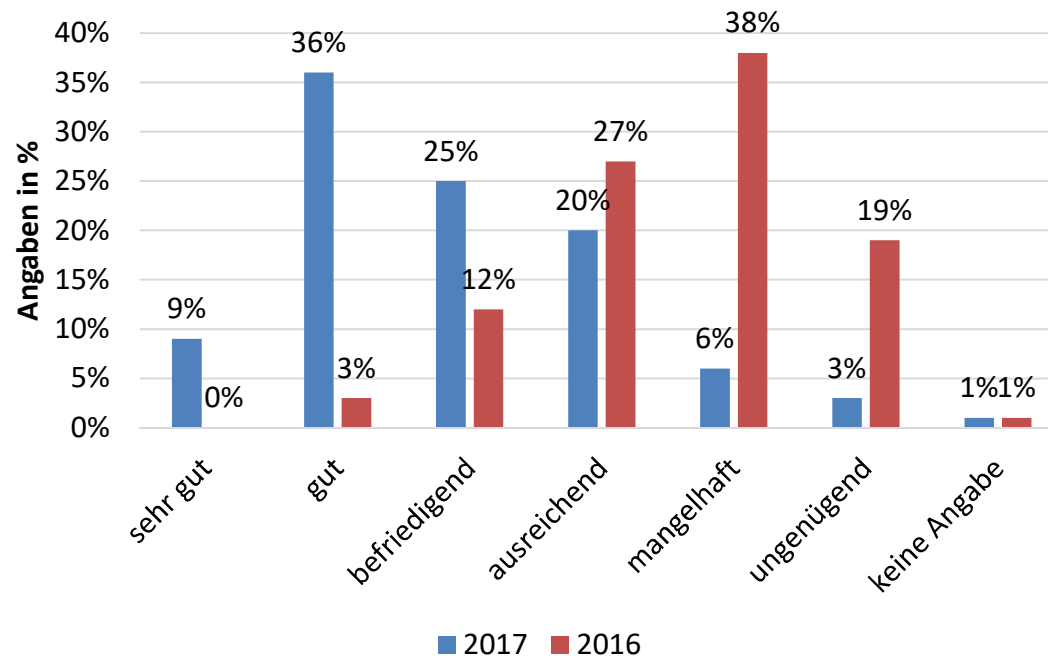
Radfahrerbefragung Düsseldorf

Bewertung der Sicherheit – Kasernenstraße / Elisabethstraße (2017 + 2016)

Wie sicher fühlen Sie sich auf der Kasernenstraße / Elisabethstraße?

2016: n = 69

2017: n = 100

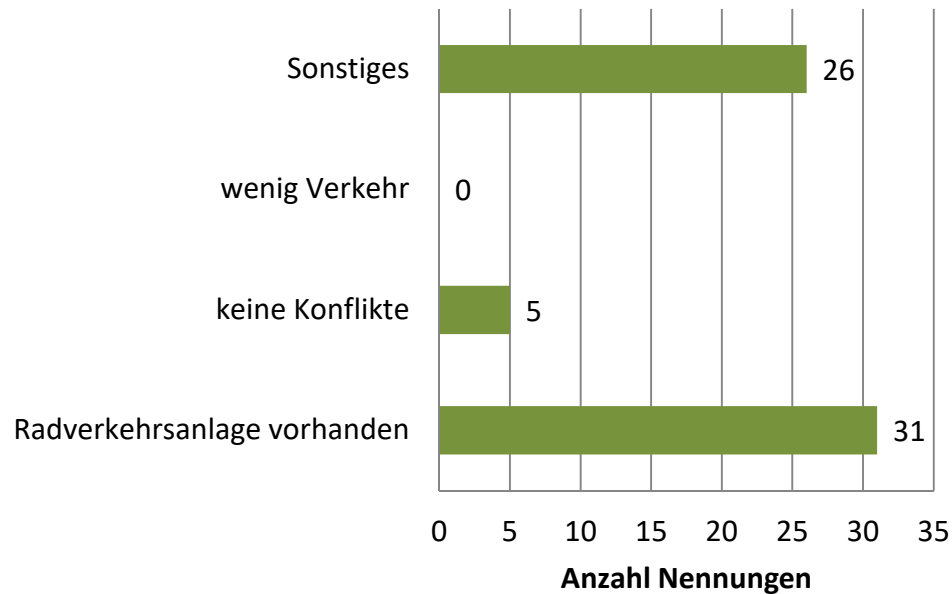


Die Befragten bewerten den Aspekt der Sicherheit nach dem Umbau im Durchschnitt mit der Note 2,8. (Vorher 4,6)

Radfahrerbefragung Düsseldorf

Bewertung der Sicherheit – Kasernenstraße / Elisabethstraße (2017)

Warum fühlen Sie sich sicher? (Mehrfachnennung n = 62)



Auffälligkeiten:

- Häufige Angabe von „Sonstiges“

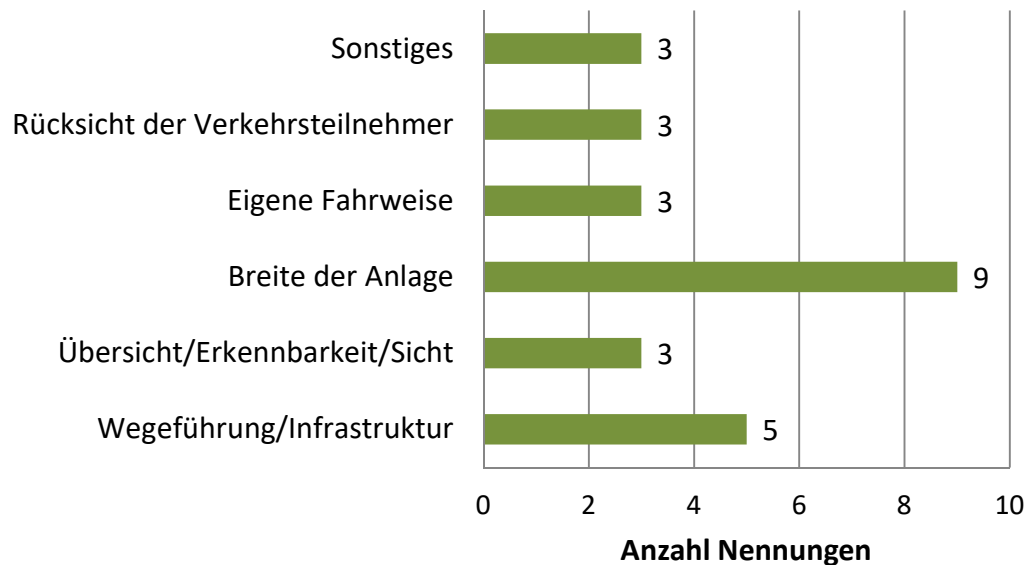
→ Gesonderte Auswertung der Angaben unter Sonstiges

Radfahrerbefragung Düsseldorf

Bewertung der Sicherheit – Kasernenstraße / Elisabethstraße (2017)

Auswertung Sonstiges: Warum fühlen Sie sich sicher?

(n = 26)

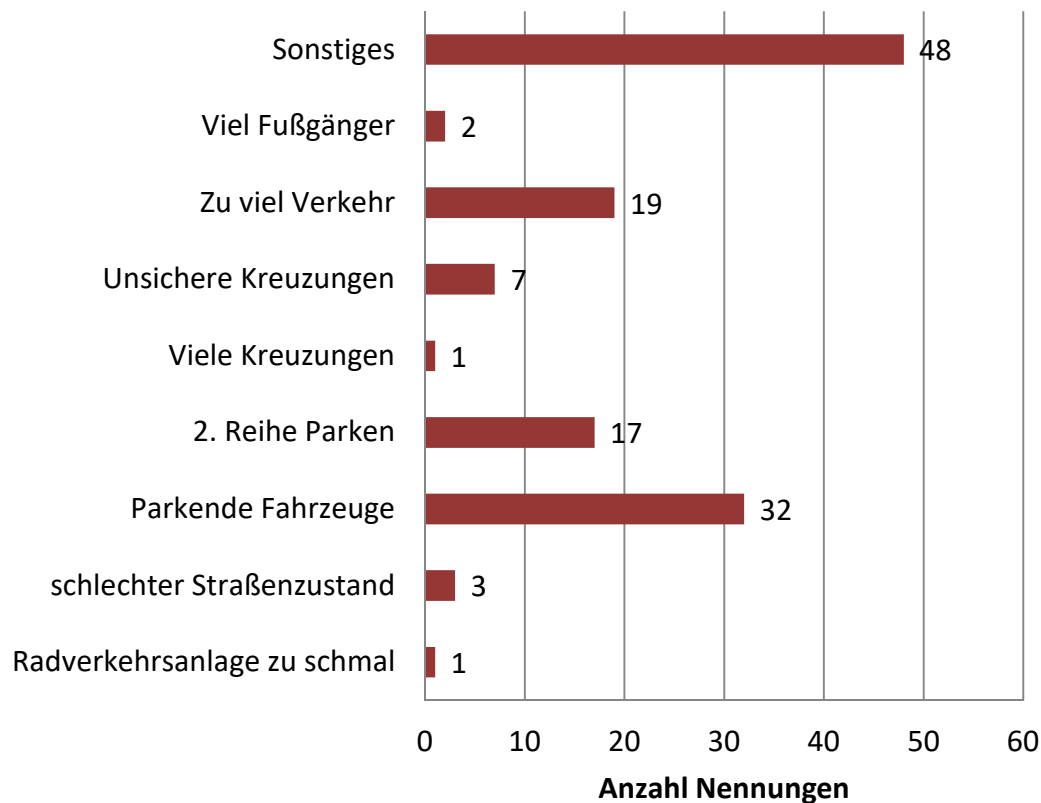


- Weitere Nennungen:
 - Radwege nicht mehr auf dem Fußweg
 - Gute LSA und Kreuzungsgestaltung

Radfahrerbefragung Düsseldorf

Bewertung der Sicherheit – Kasernenstraße / Elisabethstraße (2017)

Warum fühlen Sie sich unsicher? (Mehrfachnennung n = 130)



Auffälligkeiten:

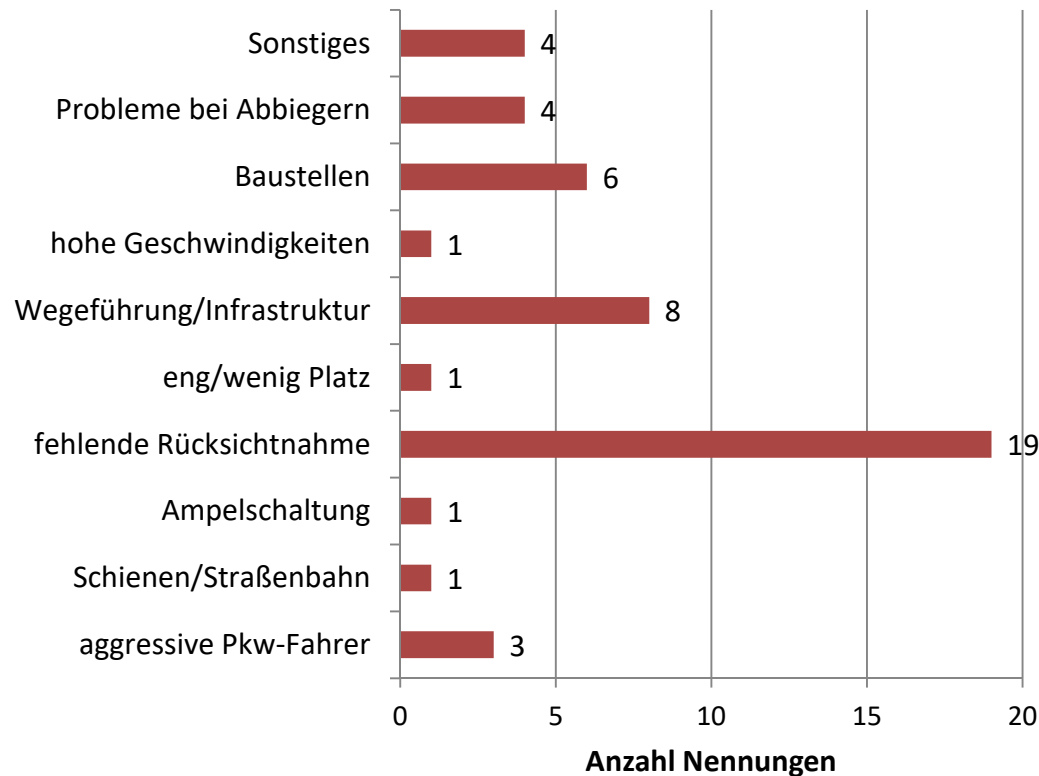
- Parkende Fahrzeuge
- Häufige Angabe von „Sonstiges“

→ Gesonderte Auswertung der Angaben unter Sonstiges

Radfahrerbefragung Düsseldorf

Bewertung der Sicherheit – Kasernenstraße / Elisabethstraße (2017)

Auswertung Sonstiges: Warum fühlen Sie sich unsicher? (n = 48)



Auffälligkeiten:

Akzeptanz von Radfahrern fehlt:

- fehlende Rücksichtnahme

Probleme an der Infrastruktur:

- Wegeföhrung/Infrastruktur

Störende Wirkung der Baustelle

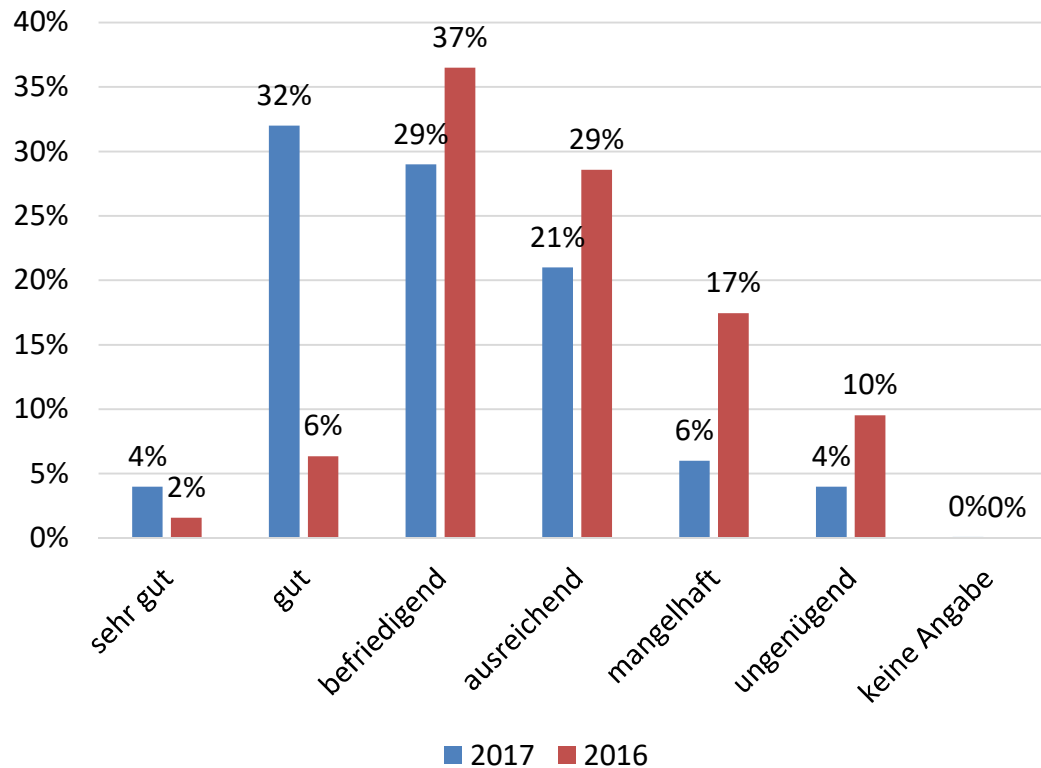
Radfahrerbefragung Düsseldorf

Entwicklung des Radverkehrs in Düsseldorf (2017)

Wie bewerten Sie die Entwicklung des Radverkehrs in Düsseldorf?

2017: n = 100

2016: n = 69

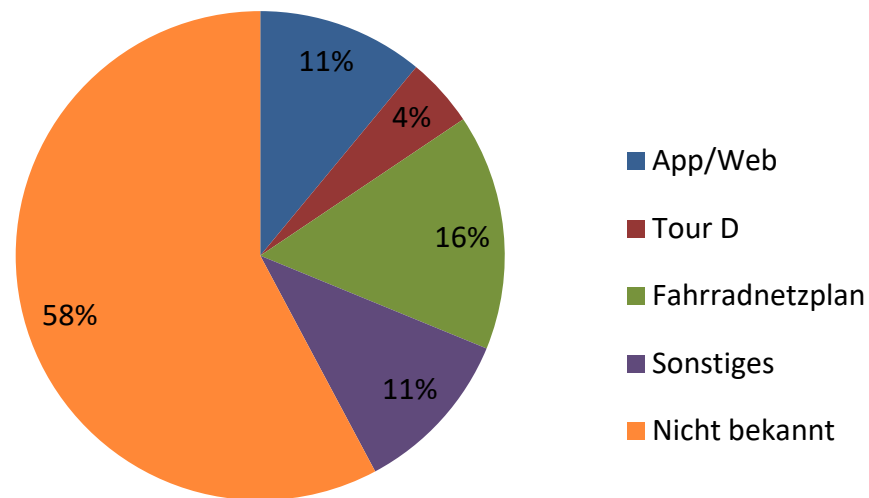


Die durchschnittliche Bewertung der Entwicklung des Radverkehrs in Düsseldorf liegt bei 3,0. (Vorher 3,8)

Radfahrerbefragung Düsseldorf

Bekanntheitsgrad – Initiative Radschlag (2017)

Welche Elemente der Initiative "RADschlag" der Stadt Düsseldorf sind Ihnen bekannt?
(Mehrfachnennungen n = 109)



Auffälligkeiten:

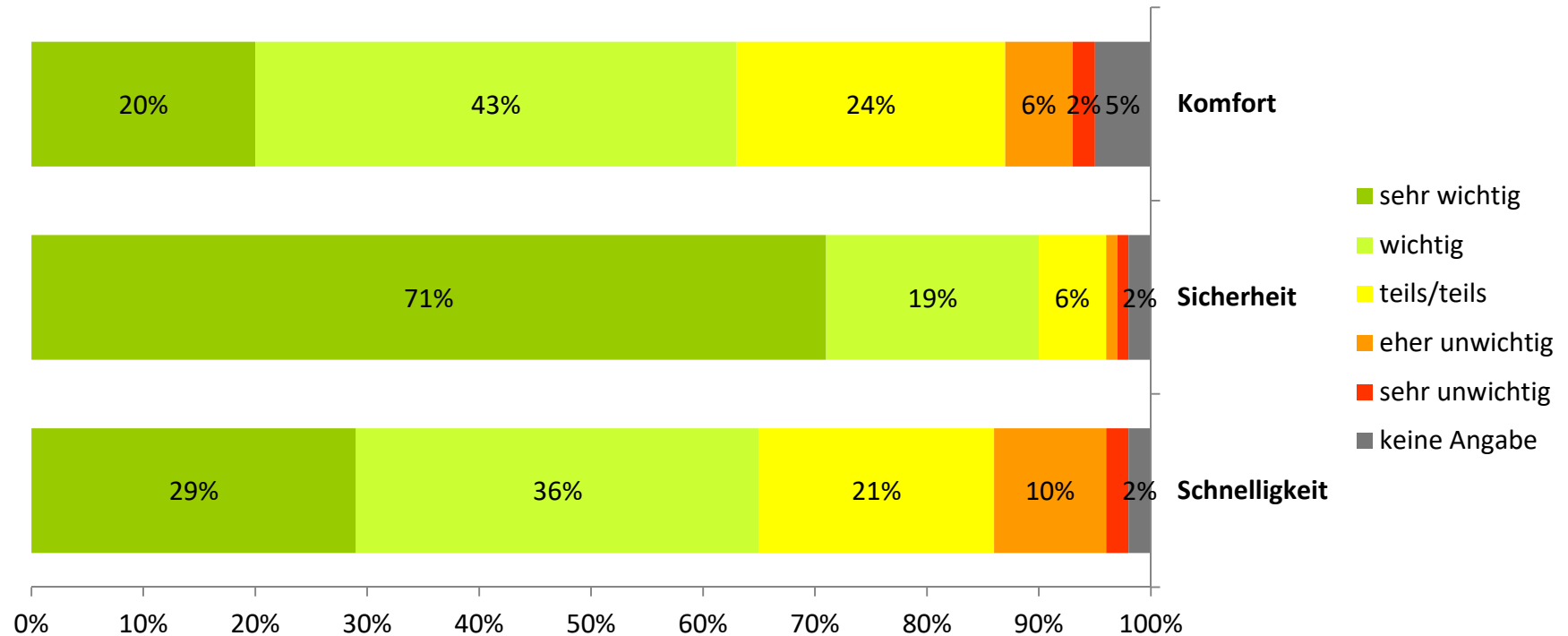
- 42% der Befragten ist die Initiative bekannt

Nennungen unter Sonstiges:

- Bekannt aber nicht konkret
- Poster / Werbung
- Fahrradmarkt

Radfahrerbefragung Düsseldorf

Was ist Ihnen beim Radfahren am Wichtigsten? (2017) (n = 100)



- Die Befragten bewerteten mit 90% die Sicherheit als wichtig bis sehr wichtig.

Fazit

Bewertung der Kasernenstraße / Elisabethstraße :

- Die Situation für den Radverkehr insgesamt wurde von 40 % der Befragten mit gut oder sehr gut bewertet.
- Die Breite der Radwege wurde von 75% der Befragten mit gut oder sehr gut bewertet
- 72% der Befragten finden die Situation für Radfahrende besser oder viel besser als vor dem Umbau .

Bewertung der Sicherheit auf der Kasernenstraße / Elisabethstraße :

- Der Aspekt der **Sicherheit** wird im Durchschnitt mit der Note **2,8** bewertet (Vorher 4,6).
- Kritisch sehen die Befragten **parkende Fahrzeuge** und die **fehlende Akzeptanz** bei Autofahrern.

Breite Straße / Friedrichstraße

Zusammenfassung der Ergebnisse

Radfahrerbefragung Düsseldorf

Sozio-demografische Daten - Breite Straße / Friedrichstraße (2016)

Sozio-demografische Daten:

Geschlecht:

- 50% Weiblich
- 50% Männlich
- ,% keine Angabe

Alter:

- Durchschnittsalter der Befragten:
44,1 Jahre

Fahrradnutzung allgemein:

Sommer:

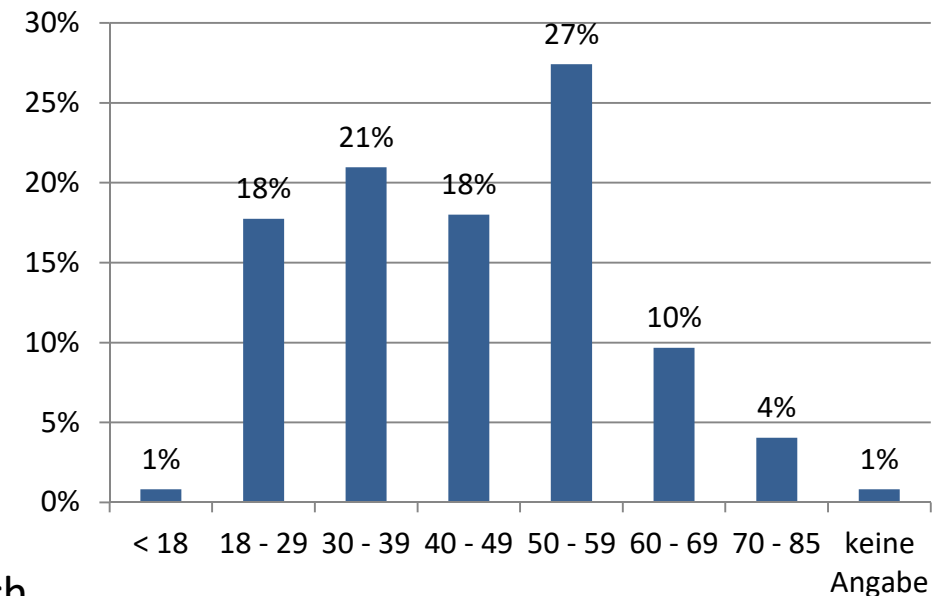
- 98% täglich bis mehrmals wöchentlich
- 0% nie oder sehr selten

Winter:

- 82% täglich bis mehrmals wöchentlich
- 9% nie oder sehr selten

Altersverteilung der Befragten

(n = 124)



Radfahrerbefragung Düsseldorf

Sozio-demografische Daten - Breite Straße / Friedrichstraße (2017)

Sozio-demografische Daten:

Geschlecht:

- 36% Weiblich
- 61% Männlich
- 3% keine Angabe

Alter:

- Durchschnittsalter der Befragten:
44,9 Jahre

Fahrradnutzung allgemein:

Sommer:

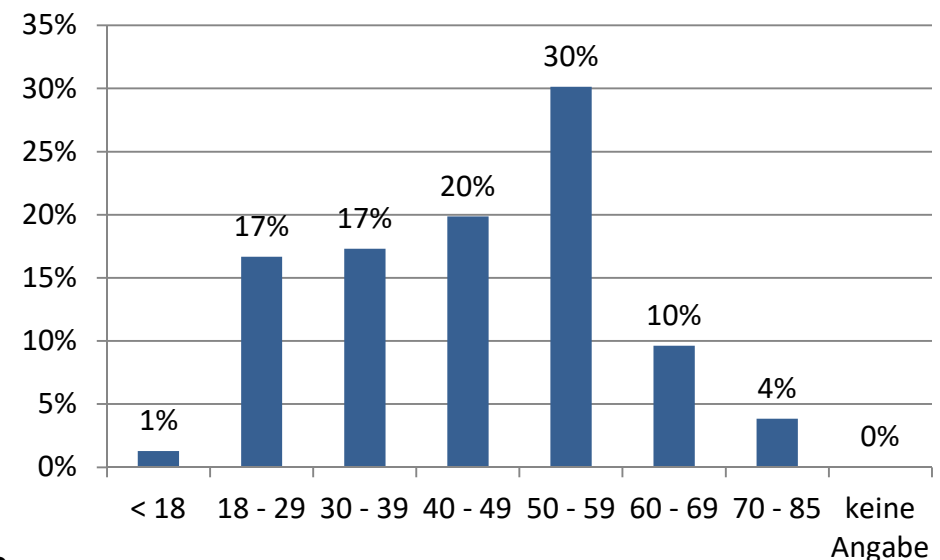
- 98% täglich bis mehrmals wöchentlich
- 1% nie oder sehr selten

Winter:

- 78% täglich bis mehrmals wöchentlich
- 12% nie oder sehr selten

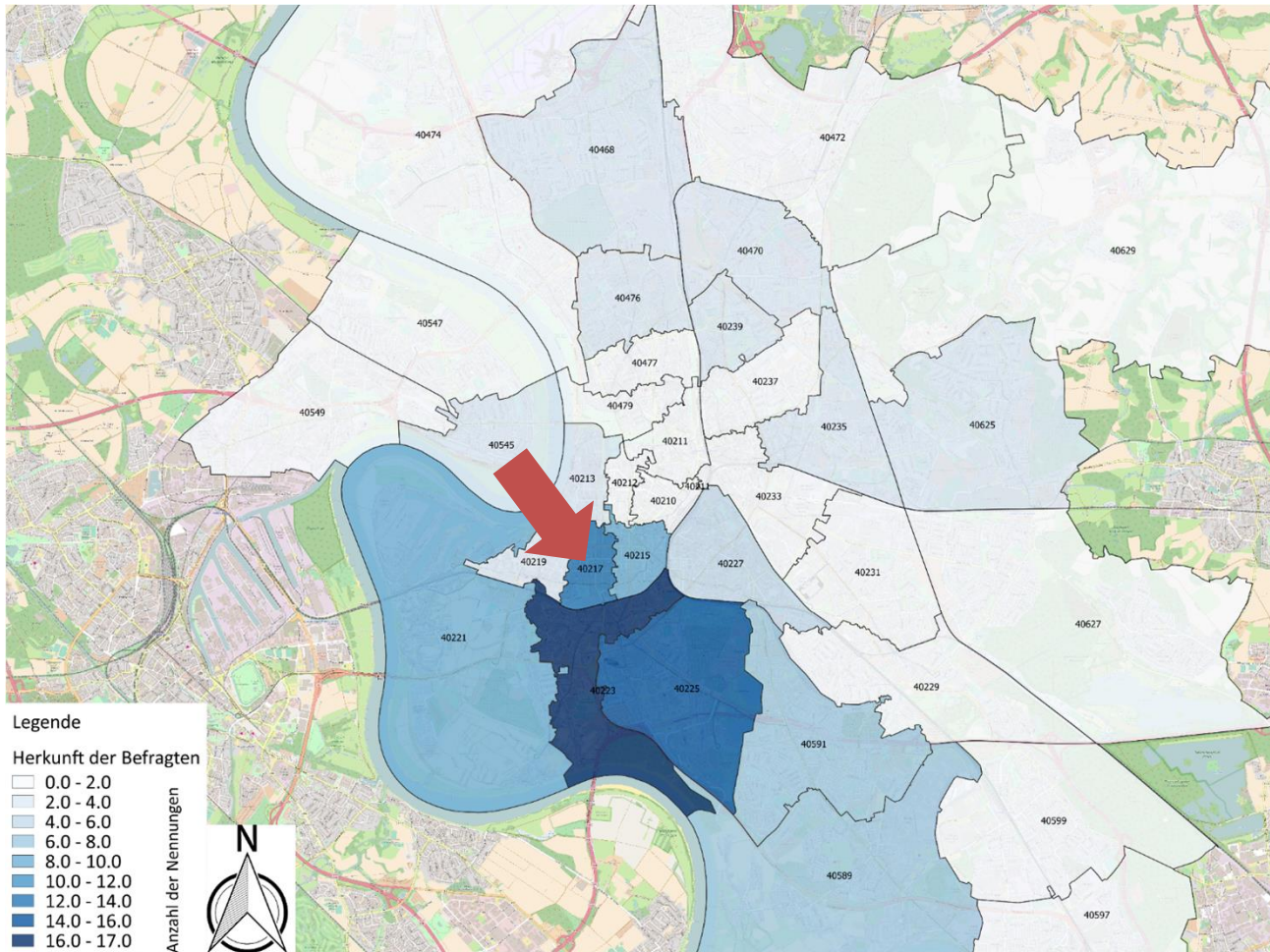
Altersverteilung der Befragten

(n = 156)



Radfahrerbefragung Düsseldorf

Herkunft nach Postleitzahl - Breite Straße / Friedrichstraße (2017)



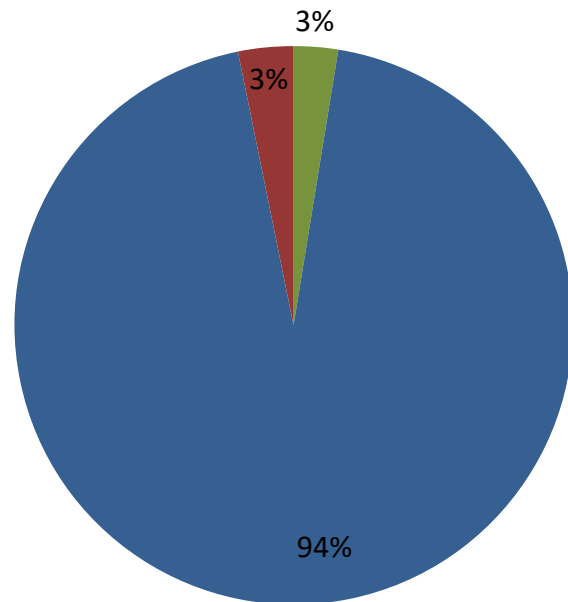
- 9 Befragte kamen nicht aus Düsseldorf:
 - Duisburg
 - Moers
 - Köln
 - Wuppertal
 - Langenfeld
 - Neuss
 - Hilden
- 11 Befragte machten keine Angabe

Radfahrerbefragung Düsseldorf

Wegezzweck – Breite Straße / Friedrichstraße (2016 + 2017)

Fahren Sie regelmäßig in Düsseldorf Fahrrad?

2017: n = 156

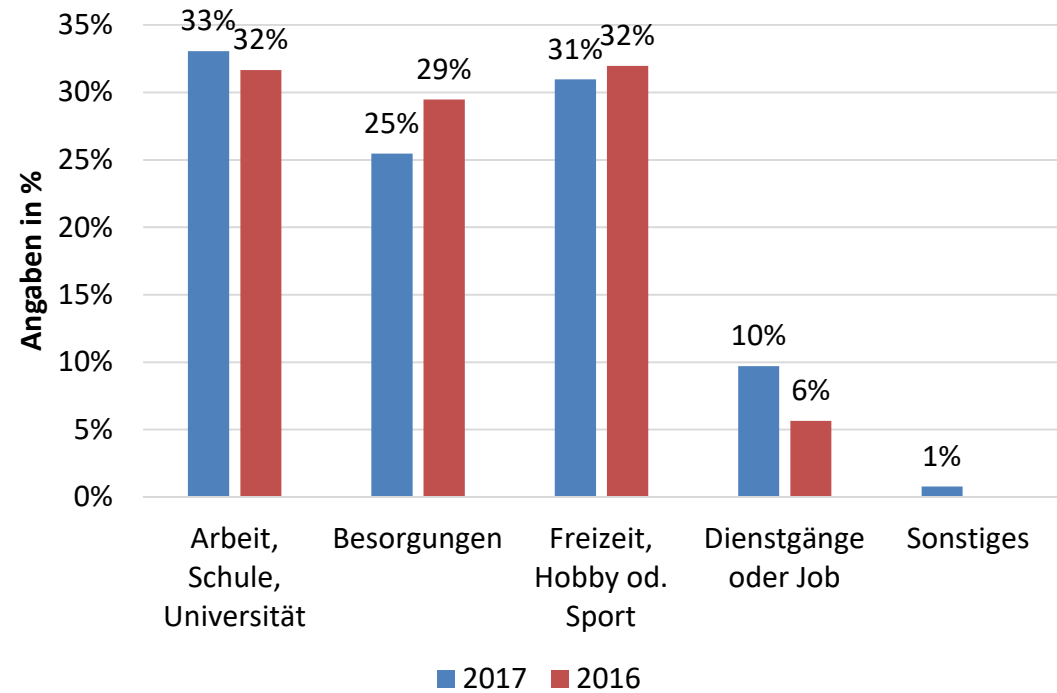


■ nein ■ ja ■ keine Angabe

Für welche Wege nutzen Sie das Fahrrad?

2017: n = 381 (Mehrfachantworten)

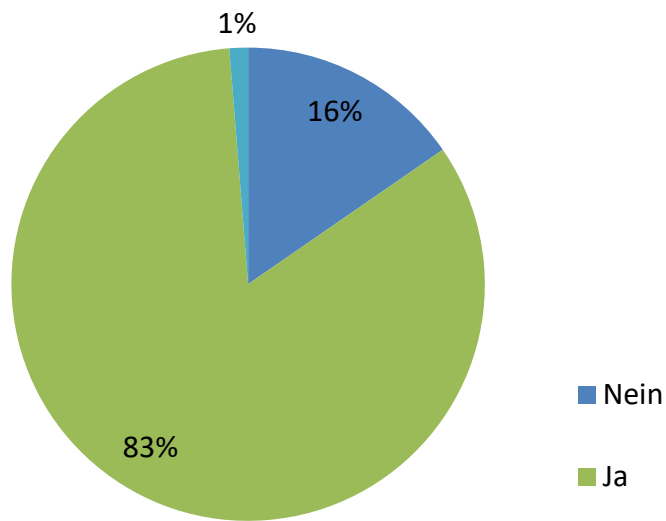
2016: n=319 (Mehrfachantworten)



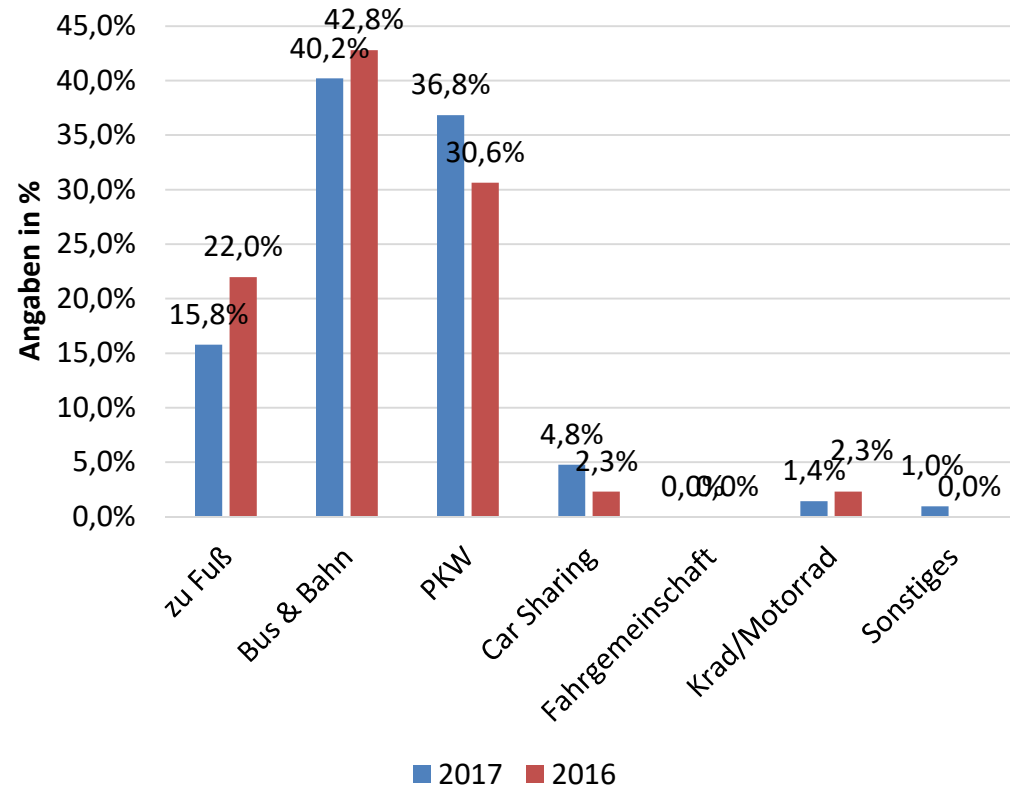
Radfahrerbefragung Düsseldorf

Verkehrsmittelwahl - Breite Straße / Friedrichstraße (2016 + 2017)

**Nutzen Sie neben dem Fahrrad noch ein
anderes Fortbewegungsmittel
regelmäßig?
2017: n = 156**



**Welches Verkehrsmittel nutzen Sie noch?
2017: n = 209 (Mehrfachnennungen)
2016: n = 173 (Mehrfachnennungen)**



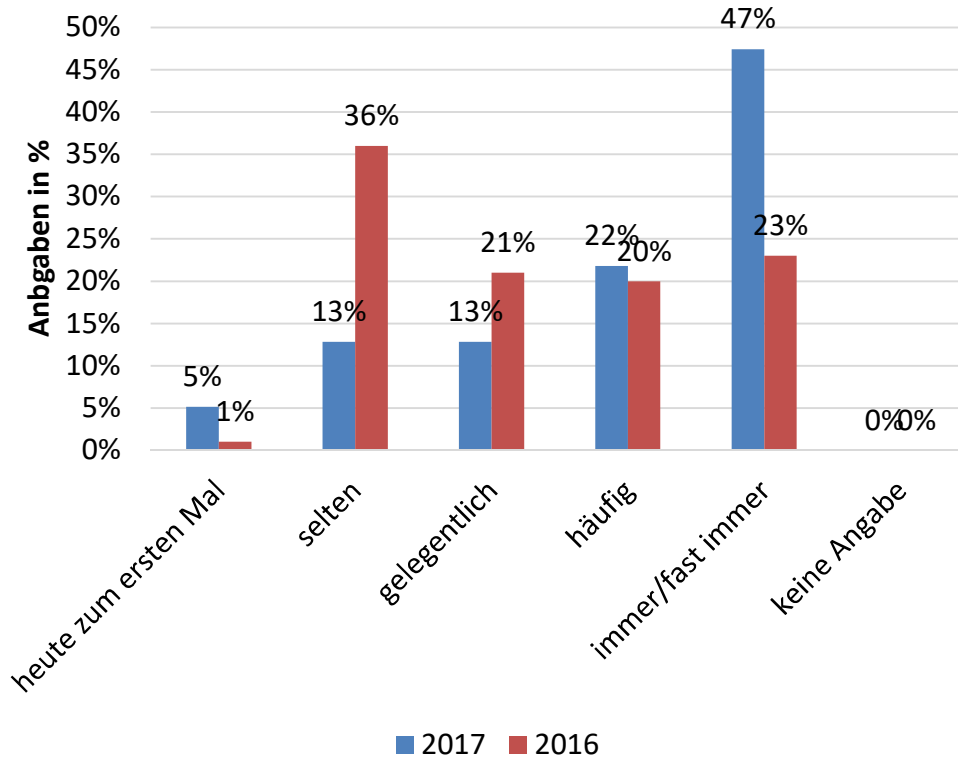
Radfahrerbefragung Düsseldorf

Nutzungshäufigkeit – Breite Straße / Friedrichstraße (2016 + 2017)

Wie häufig nutzen Sie die Breite Straße / Friedrichstraße?

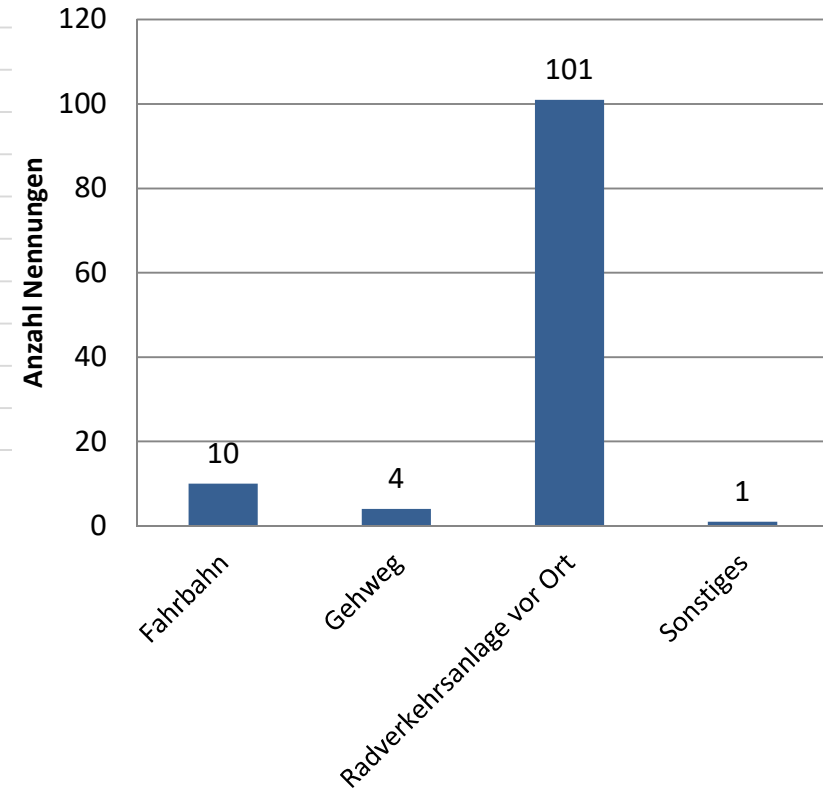
2017: n = 156

2016: n = 124



Welchen Teil der Breite Straße / Friedrichstraße nutzen Sie?

2017: n = 116 (Mehrfachnennungen)

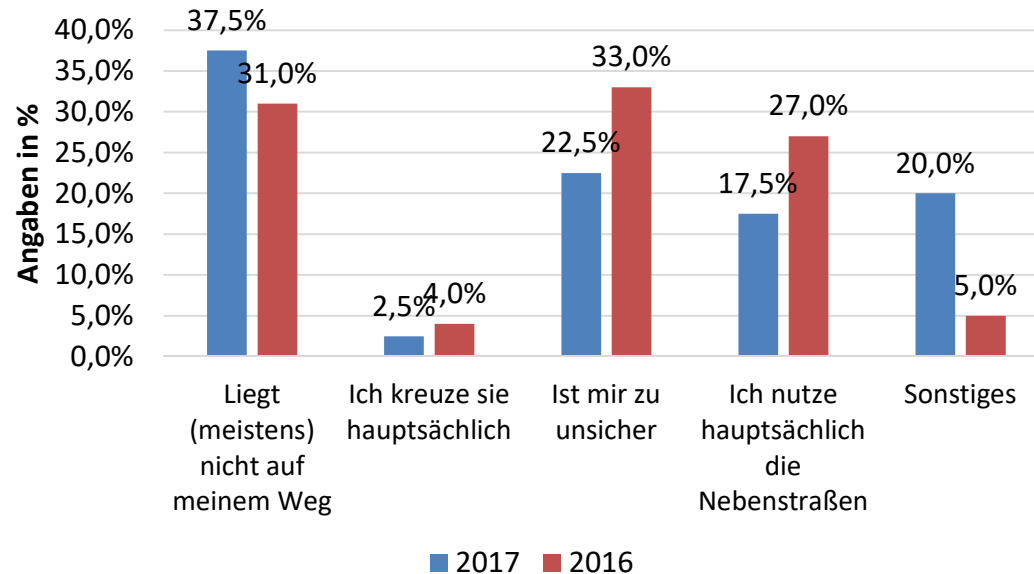


Nutzungshäufigkeit - Breite Straße / Friedrichstraße (2017)

Aus welchen Gründen nutzen Sie die Breite Straße/ Friedrichstraße eher selten?

2017: n = 40 (Mehrfachnennungen)

2016: n= 100 (Mehrfachnennungen)



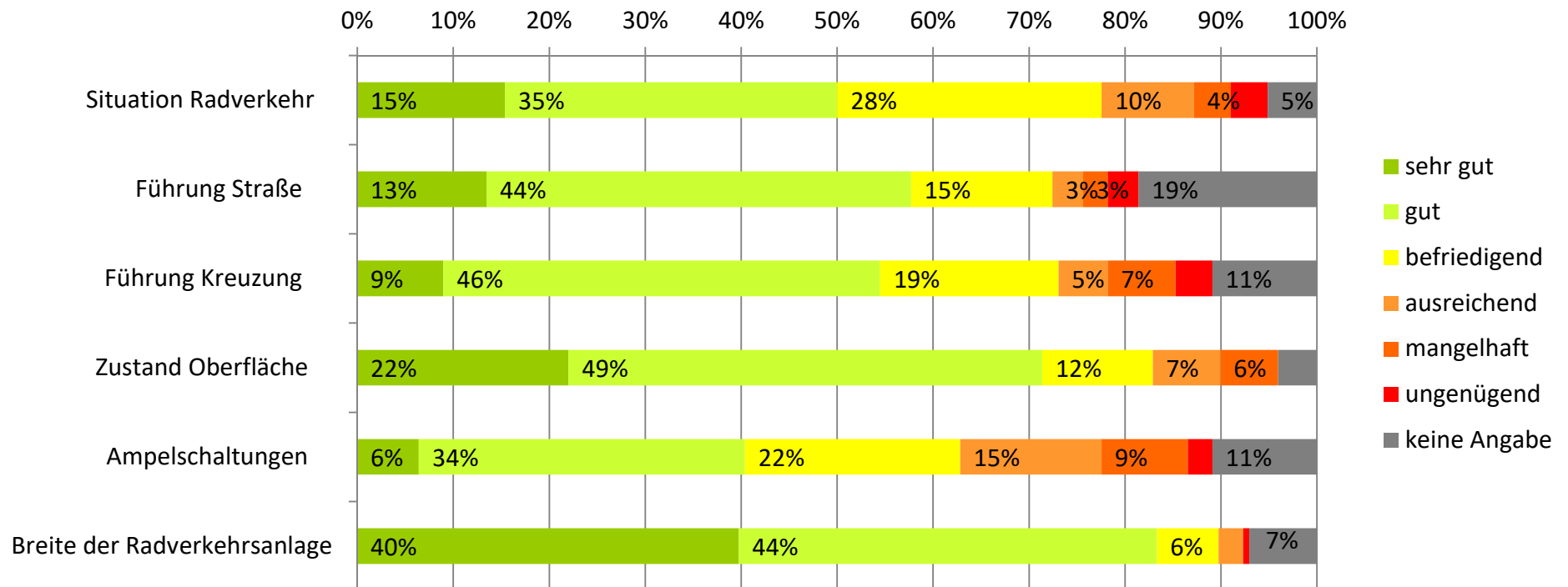
Deutlich mehr Nennungen bei der Befragung 2016

Der Anteil der Antwort „Ist mir zu unsicher“ ist nach den Umbaumaßnahmen um ca. 10 % gesunken

Radfahrerbefragung Düsseldorf

Bewertung – Breite Straße / Friedrichstraße (2017)

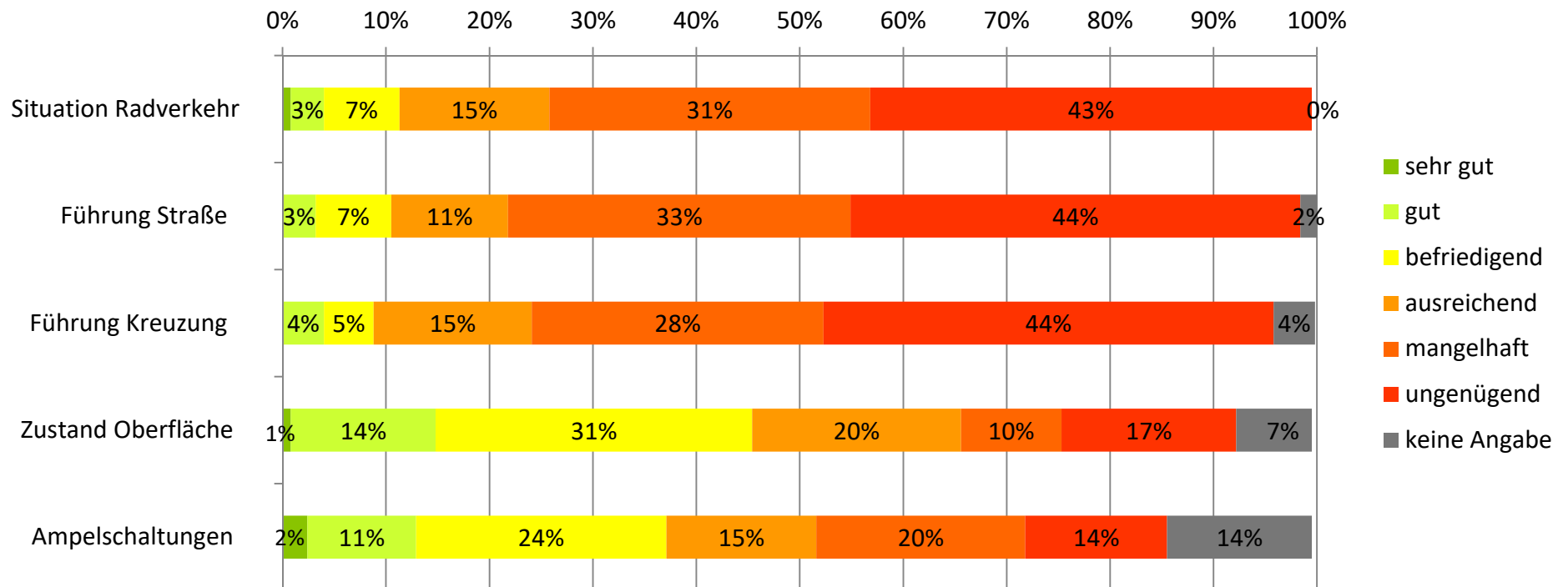
Bewertung der Breite Straße/ Friedrichstraße 2017?
(n = 156)



Radfahrerbefragung Düsseldorf

Bewertung – Breite Straße / Friedrichstraße (2016)

Bewertung der Breite Straße/ Friedrichstraße 2016?
(n = 124)

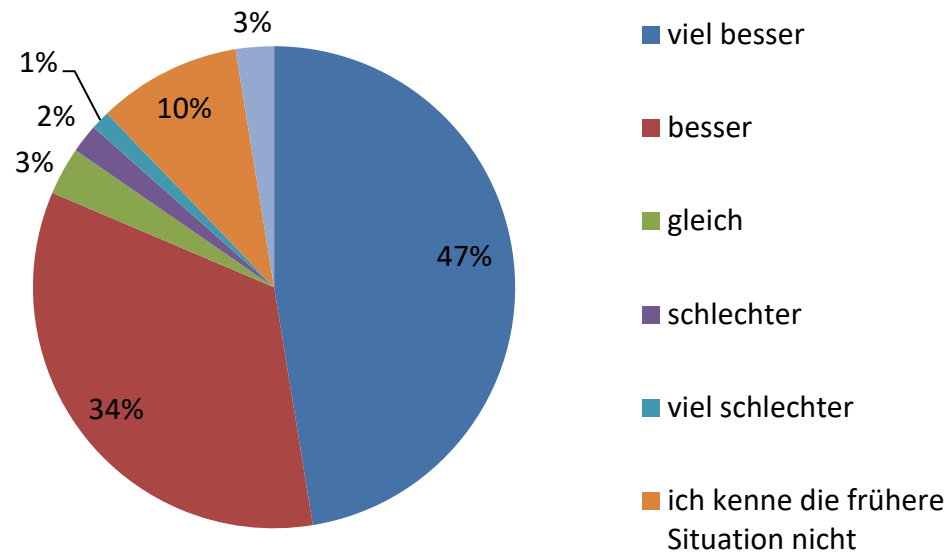


Radfahrerbefragung Düsseldorf

Bewertung – Breite Straße / Friedrichstraße (2017)

Wie bewerten Sie die Radverkehrsführung im Vergleich zum letzten Jahr?

(n = 156)



- **81 %** der Befragten bewerten die Radverkehrsführung nach dem Umbau mit „**besser**“ oder „**viel besser**“.
- **10 %** kennen die frühere Situation nicht. → Neue Fahrradfahrer?

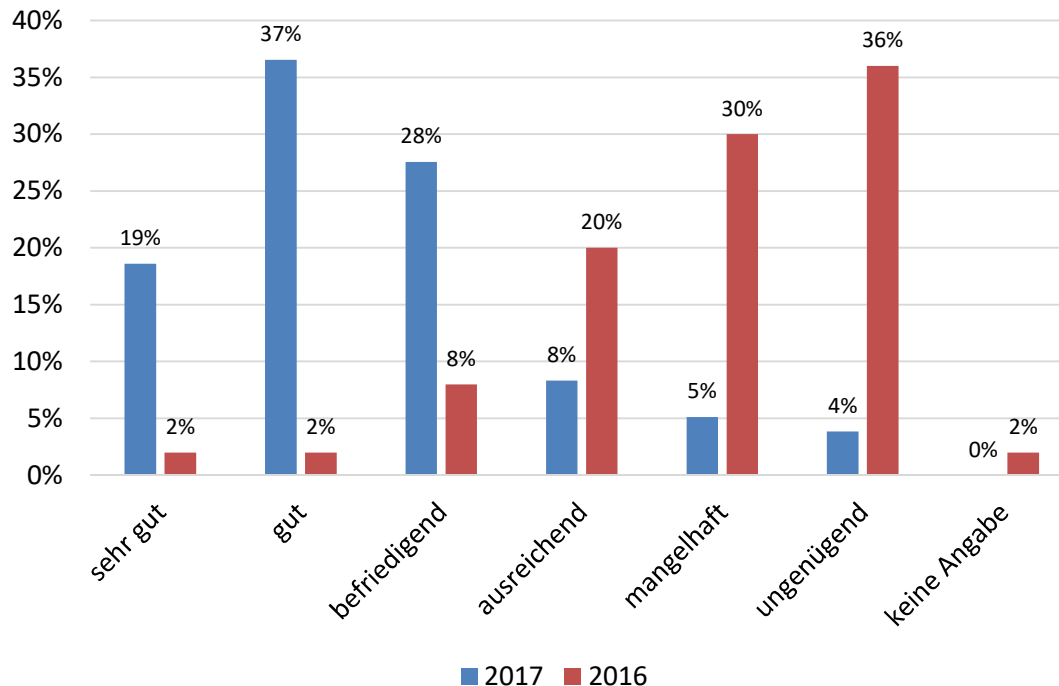
Radfahrerbefragung Düsseldorf

Bewertung der Sicherheit – Breite Straße / Friedrichstraße (2016 + 2017)

Wie sicher fühlen Sie sich auf der Breite Straße/
Friedrichstraße?

2016: n=124

2017: n=156

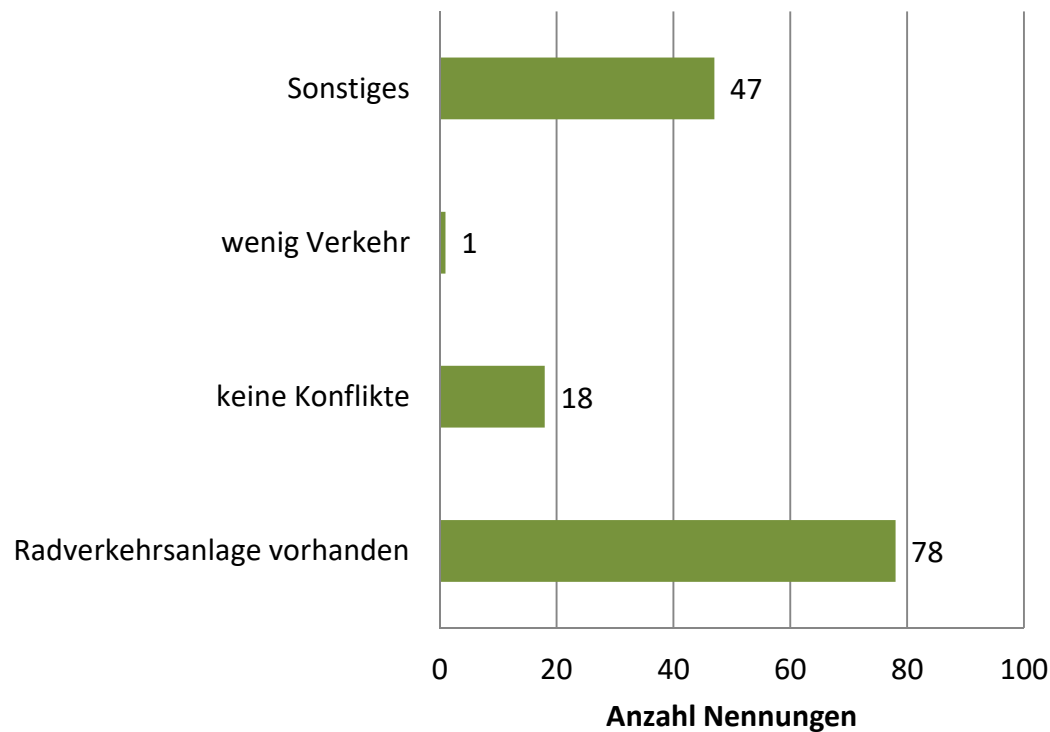


Die Befragten bewerten den Aspekt der Sicherheit nach dem Umbau im Durchschnitt mit der Note 2,6. (Vorher 4,9)

Radfahrerbefragung Düsseldorf

Bewertung der Sicherheit – Breite Straße / Friedrichstraße (2017)

Warum fühlen Sie sich sicher? (Mehrfachnennungen n = 144)



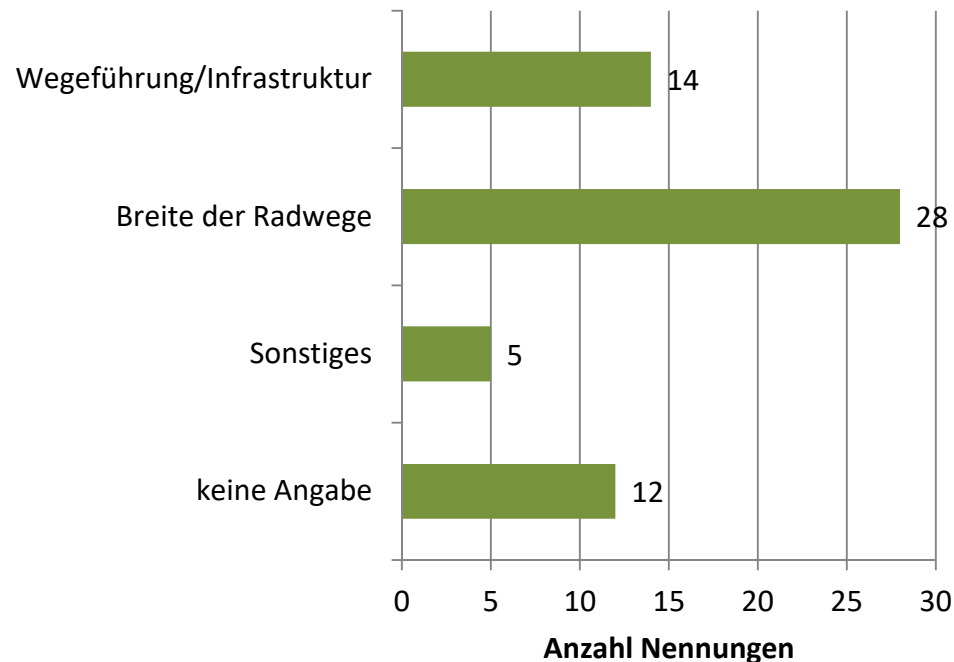
Auffälligkeiten:

- Radverkehrsanlage wird gut angenommen
 - Häufige Angabe von „Sonstiges“
- Gesonderte Auswertung der Angaben unter Sonstiges

Radfahrerbefragung Düsseldorf

Bewertung der Sicherheit – Breite Straße / Friedrichstraße (2017)

Auswertung Sonstiges: Warum fühlen Sie sich sicher? (Mehrfachnennungen n = 59)



Weitere Nennungen:

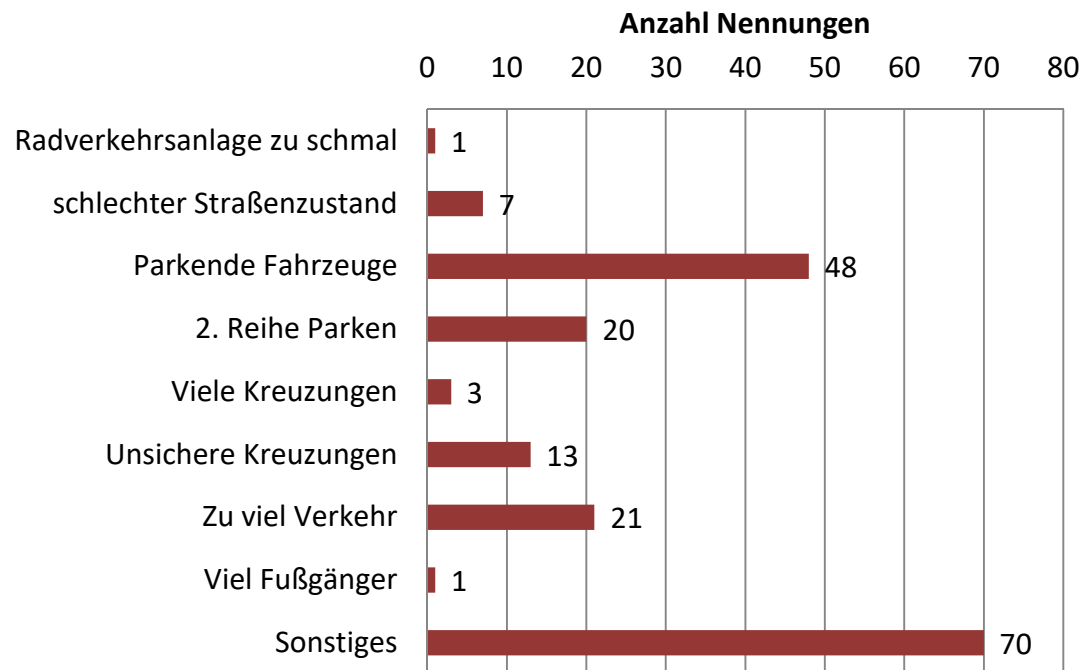
- Radfahrstreifen ist sicherer als Radweg auf dem Bürgersteig
- Radfahrer sind gleichwertige Verkehrsteilnehmer

Radfahrerbefragung Düsseldorf

Bewertung der Sicherheit – Breite Straße / Friedrichstraße (2017)

Warum fühlen Sie sich unsicher?

(Mehrfachnennungen n = 184)



Auffälligkeiten:

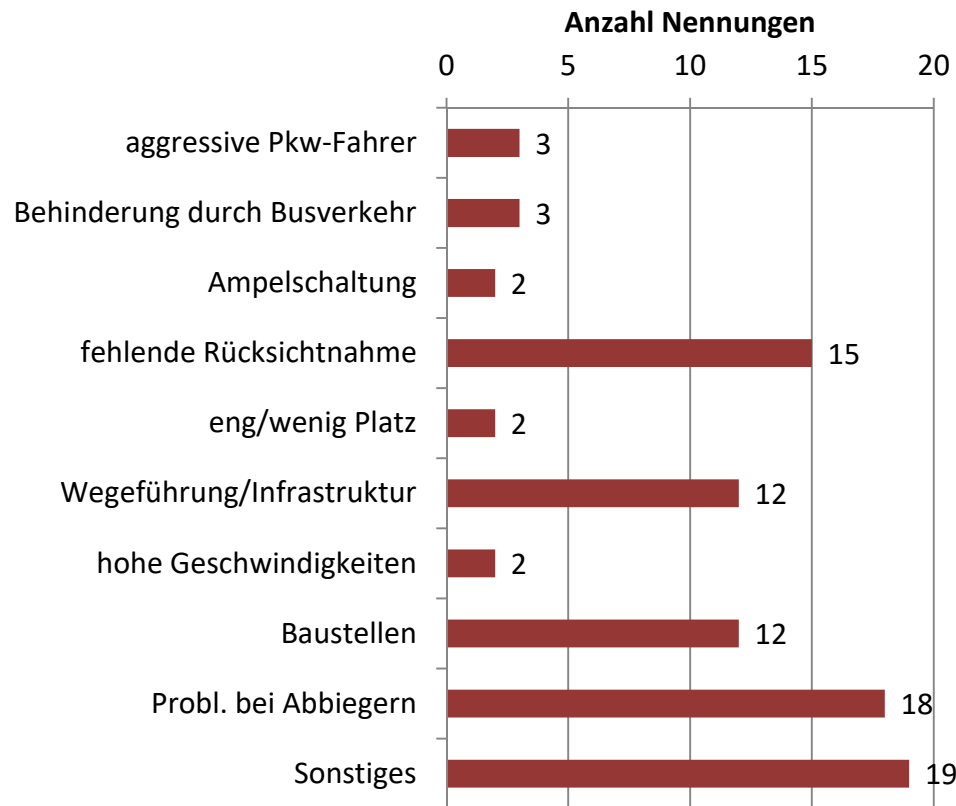
- Parkende Fahrzeuge
- Häufige Angabe von „Sonstiges“

→ Gesonderte Auswertung der Angaben unter Sonstiges

Radfahrerbefragung Düsseldorf

Bewertung der Sicherheit – Breite Straße / Friedrichstraße (2017)

Auswertung Sonstiges: Warum fühlen Sie sich unsicher? (n = 88)



Auffälligkeiten:

Akzeptanz von Radfahrern fehlt:

- Fehlende Rücksichtnahme
 - Probleme mit Abbiegern
- Weitere Untersuchung

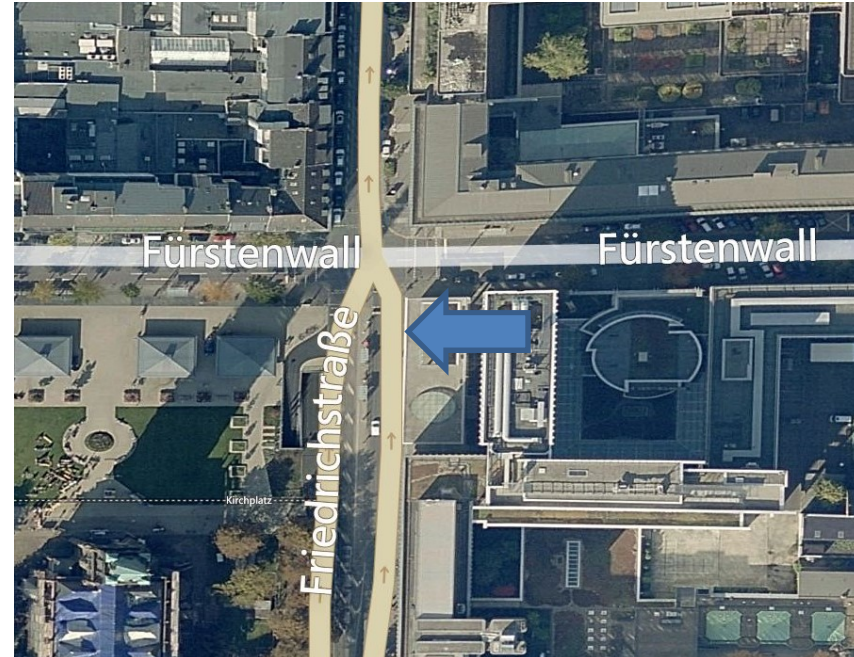
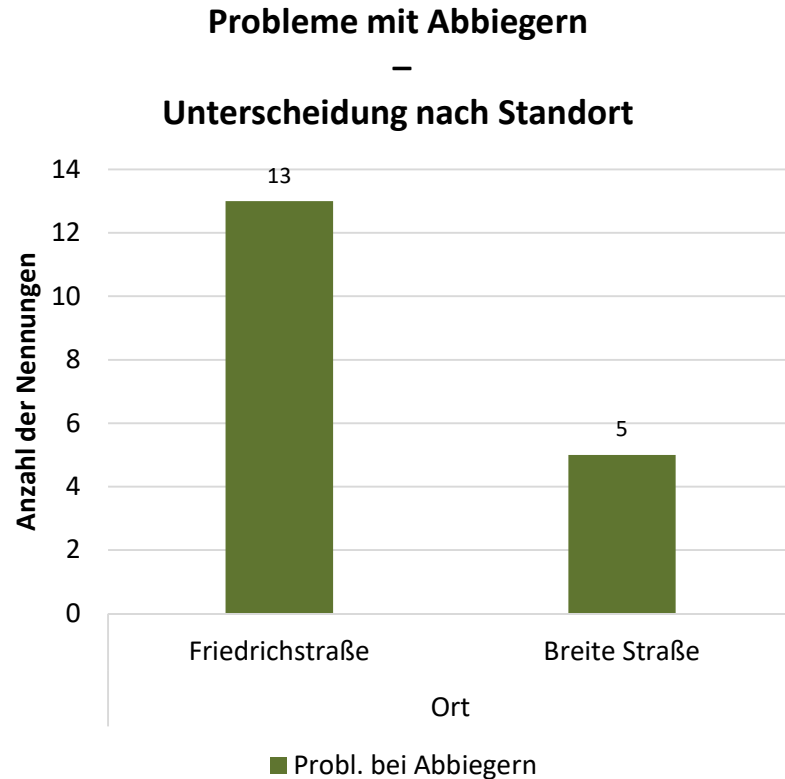
Störende Wirkung der Baustellen

Sonstige Nennungen:

- Lieferverkehr parkt auf der Radverkehrsanlage
- Straßenbahnschienen
- Andere Radfahrer

Radfahrerbefragung Düsseldorf

Bewertung der Sicherheit – Breite Straße / Friedrichstraße (2017)



→ Von 77 Befragten an der Friedrichstraße fühlen sich 13 Personen unsicher aufgrund von abbiegenden KFZ

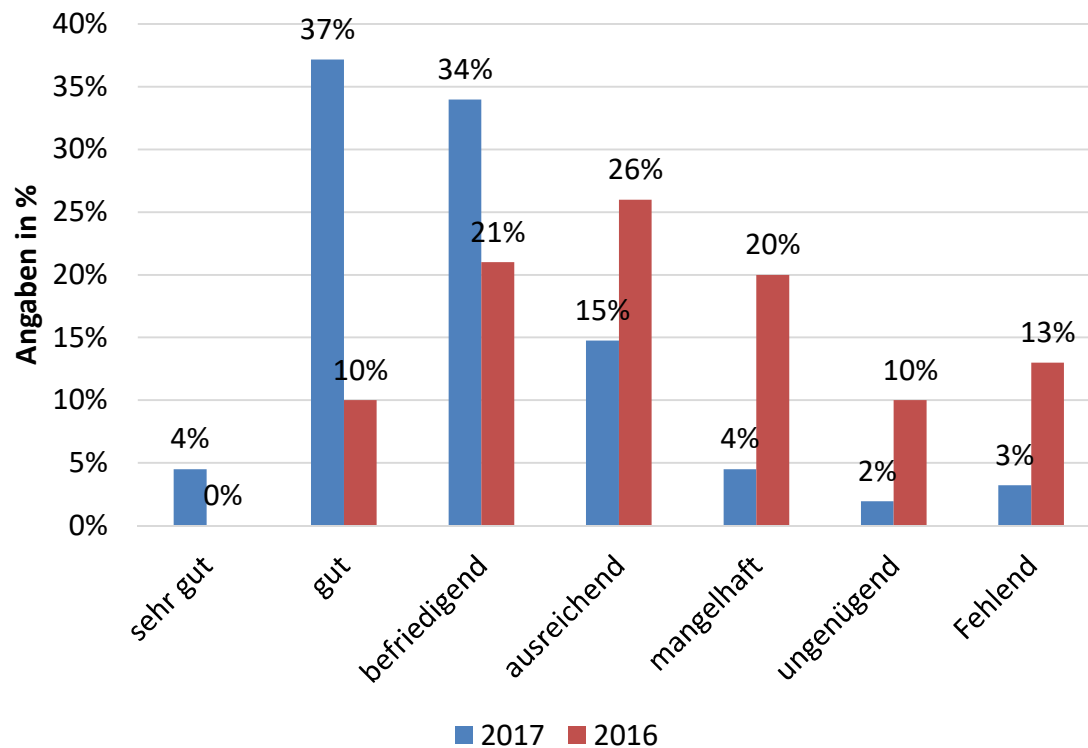
Radfahrerbefragung Düsseldorf

Entwicklung des Radverkehrs in Düsseldorf

Wie bewerten Sie die Entwicklung des Radverkehrs in Düsseldorf?

2017: n = 156

2016: n = 124

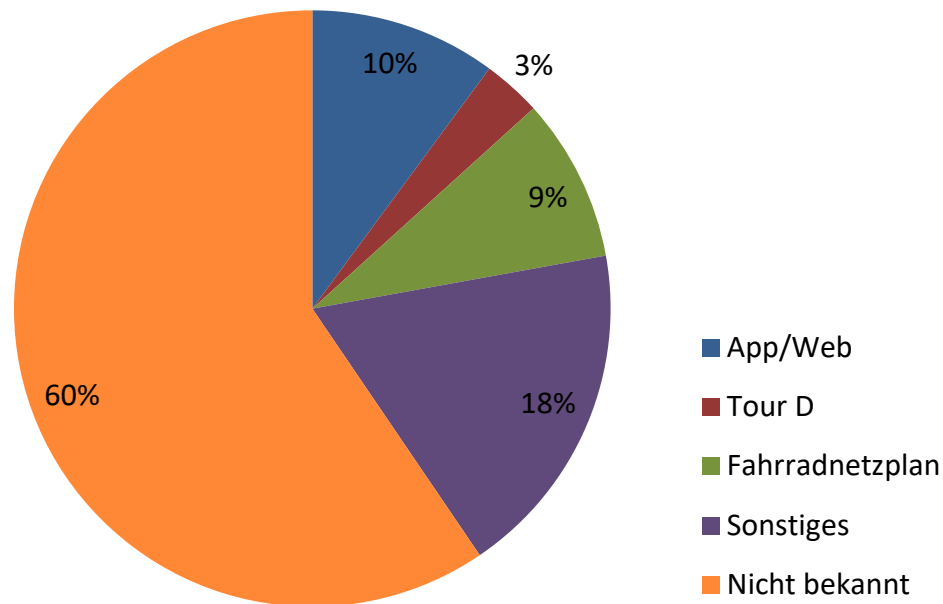


Die durchschnittliche Bewertung zur Entwicklung des Radverkehrs in Düsseldorf liegt bei 2,8. (Vorher 4,0)

Radfahrerbefragung Düsseldorf

Bekanntheitsgrad – Initiative Radschlag (2017)

Welche Elemente der Initiative "RADschlag" der Stadt Düsseldorf sind Ihnen bekannt?
(Mehrfachantworten n = 158)



Auffälligkeiten:

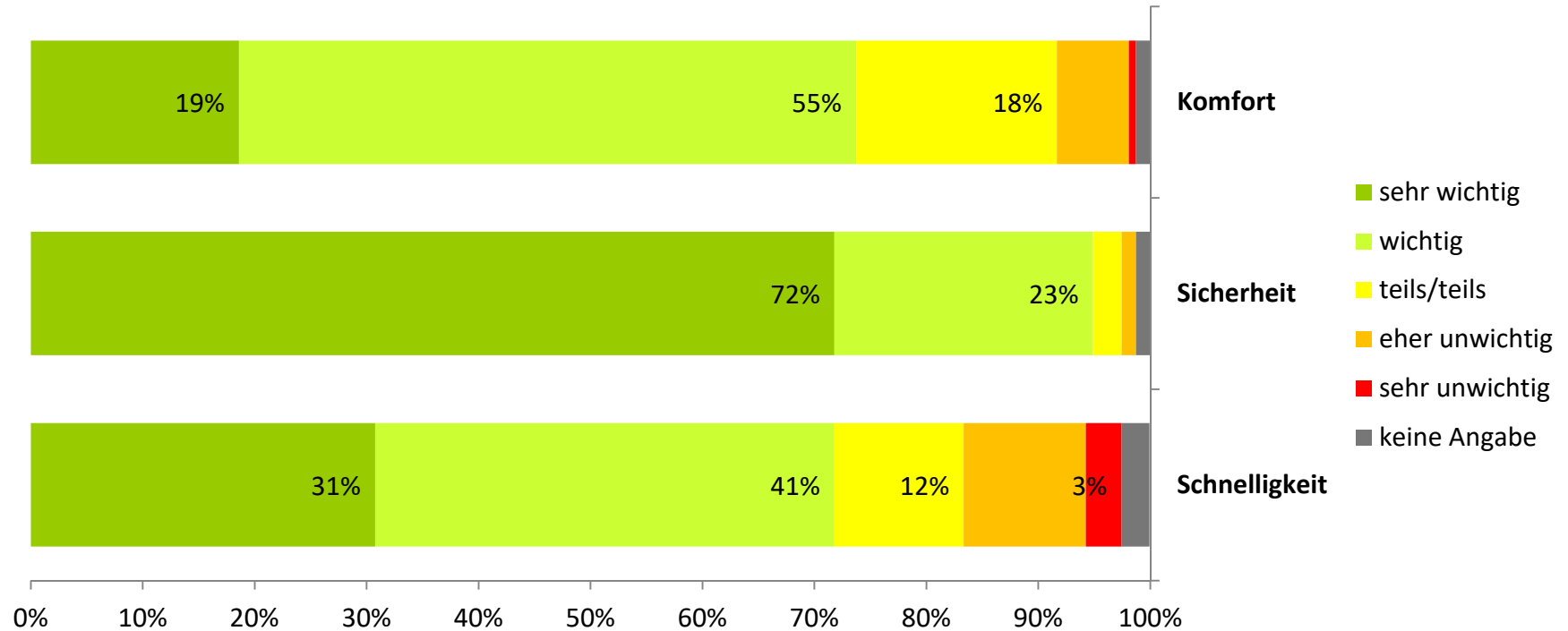
- 40% der Befragten ist die Initiative bekannt

Nennungen unter Sonstiges:

- Werbung / Poster / Presse
- Versammlung / Veranstaltung
- „schon mal gehört“

Radfahrerbefragung Düsseldorf

Was ist Ihnen beim Radfahren am Wichtigsten? (2017) (n = 156)



- Die Befragten bewerteten mit 90% die Sicherheit als wichtig bis sehr wichtig.

Fazit

Bewertung der Straße:

- Die Situation für den Radverkehr insgesamt wurde von 50 % der Befragten mit gut oder sehr gut bewertet.
- Die Breite der Radwege wurden von 84 % der Befragten mit gut oder sehr gut bewertet.
- 81 % der Befragten finden die Situation für Radfahrende besser oder viel besser als vor dem Umbau.

Bewertung der Sicherheit:

- Der Aspekt der **Sicherheit** wird im Durchschnitt mit der Note **2,6** bewertet (Vorher 4,9).
- Kritisch sehen die Befragten **Parkende Fahrzeuge** auf der Radverkehrsanlage und die **fehlende Akzeptanz**.
- Erwähnenswert: 16% der Befragten auf der Friedrichstraße fühlen sich unsicher aufgrund von abbiegenden KFZ.

Vielen Dank für die Aufmerksamkeit

Uwe Kloppe
LINDSCHULTE + KLOPPE
Mail uwe.kloppe@lindschulte.de

Jürgen Gerlach
Bergische Universität Wuppertal
E-Mail jgerlach@uni-wuppertal.de

Kristijan Perković
LINDSCHULTE + KLOPPE
Mail Kristijan.Perkovic@lindschulte.de

Simon Knappe
Bergische Universität Wuppertal
E-Mail knappe@uni-wuppertal.de