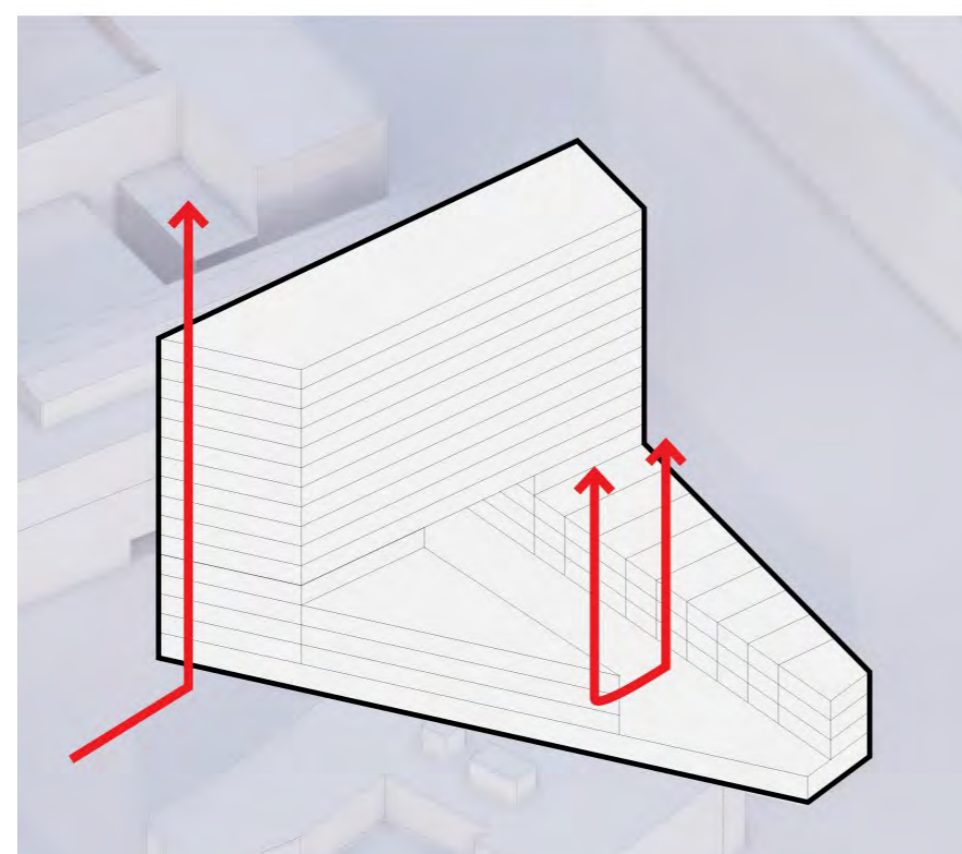
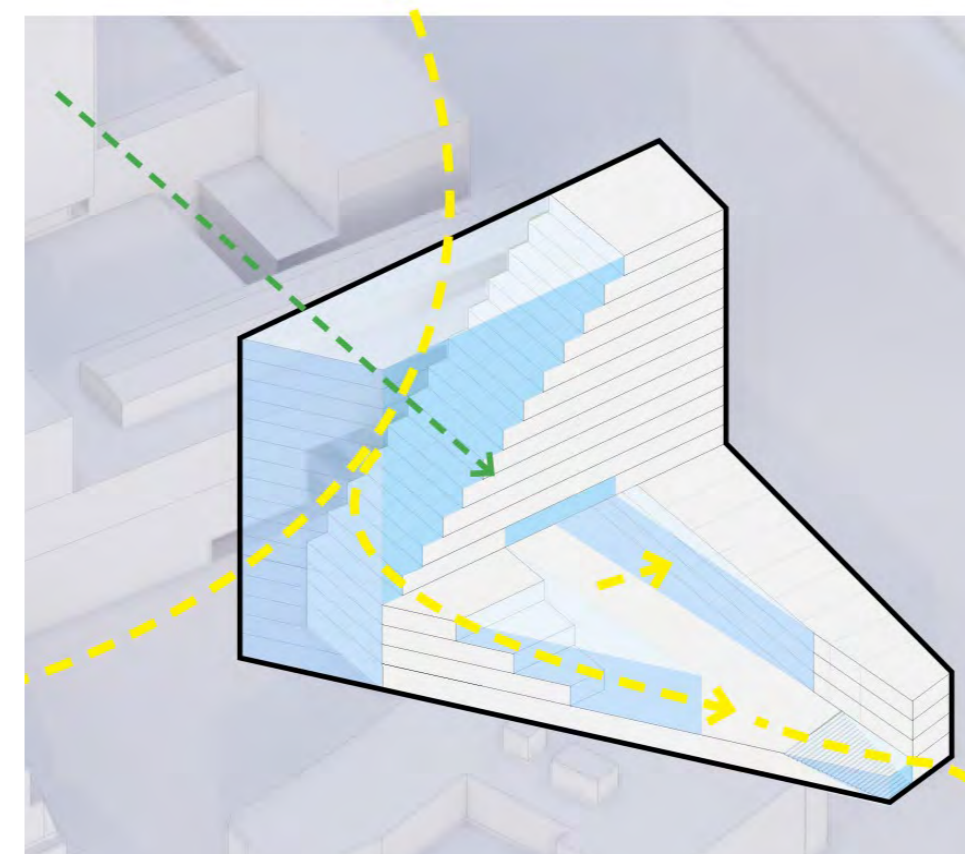


## Grundwerte SAWA

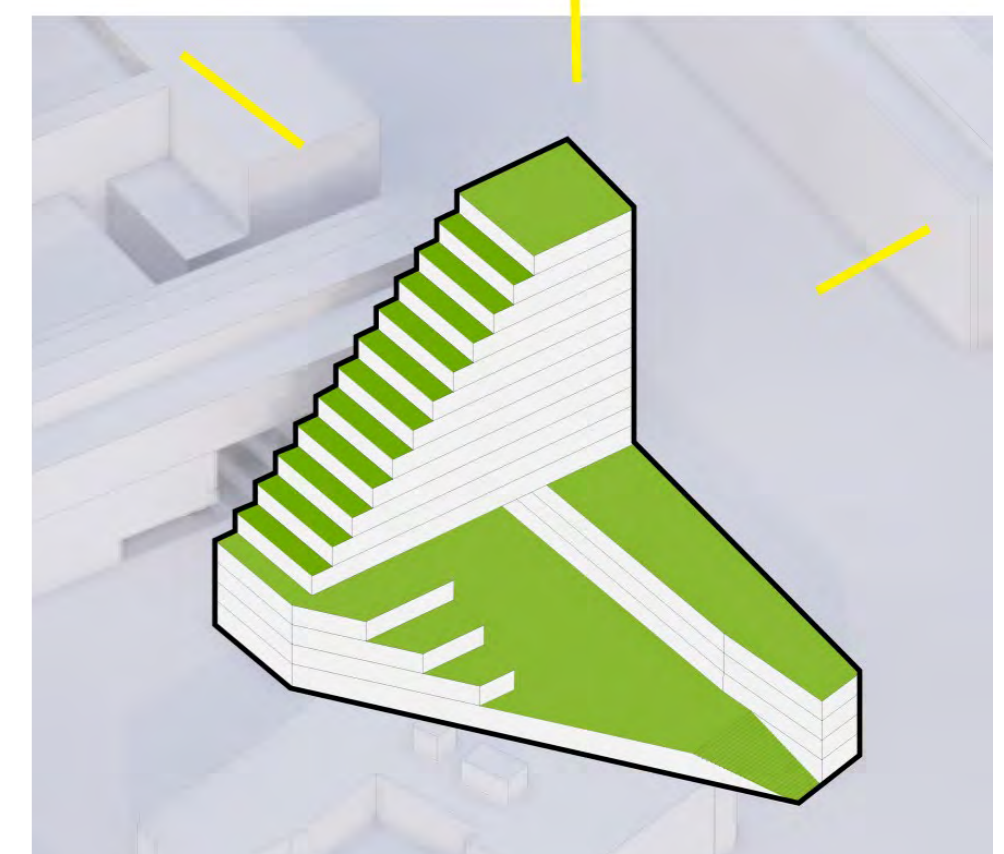
<b>Luft</b>	<b>Erde</b>
<b>CO<sub>2</sub> Reduktion</b>	<b>Zirkularität</b>
<b>Pflanzen &amp; Tiere</b>	<b>Menschen</b>
<b>Biodiversität</b>	<b>Inklusivität, Gesundheit &amp; Teilen</b>



- +**
- Maximum an Quadratmetern
- 
- Harte hohe Wände
- Keine Berücksichtigung der Umgebung (Plätze, Sichtachsen und Gebäude)
- Schwierige Parzellierung keilförmiger Gebäude
- Dunkle Straßen



- +**
- „Aufweichung“ des Wohnblocks
- Sichtlinien von und zu Gebäuden und Plätzen berücksichtigen (Grünflächen und Wasser)
- Durch das Abschneiden der Ecke entsteht ein besseres Raum
- Mehr „Luft“ auf den Straßen
- Ergänzung der bestehenden Umgebung
- Zugänglichkeit: Deck zur gemeinsamen Nutzung
- Geräumiger Durchgang mit besseren Sichtlinien



- +**
- „Ein Gebäudevolumen, das auf seine Umgebung reagiert, über ein Wohndeck auf Ebene +1 verfügt und seinem Nutzer optimalen Wohnkomfort bietet.“

## CO<sub>2</sub> Auswirkungen Konstruktion 2 Geschmacksrichtungen

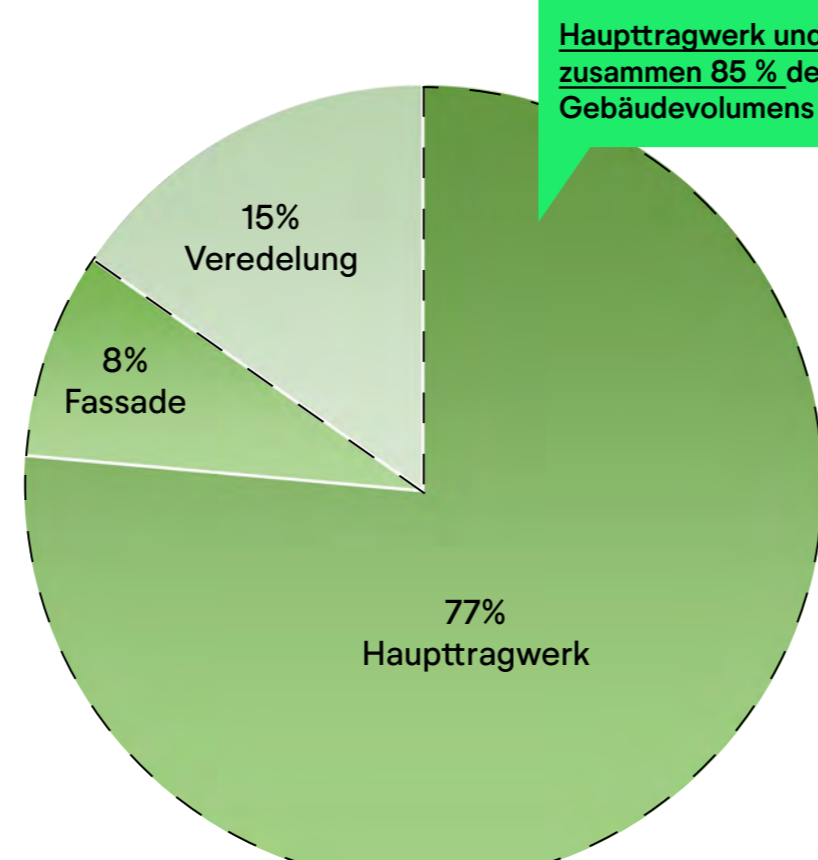
**Embodied Carbon**

Negative Auswirkungen durch CO<sub>2</sub>-Ausstoß in die Atmosphäre.  
Beispiel: Bei der Herstellung von 1 m<sup>3</sup> CLT werden ca. 150 kg CO<sub>2</sub> freigesetzt, unter anderem durch die Holzverarbeitung, den Transport, den Klebstoffauftrag usw.

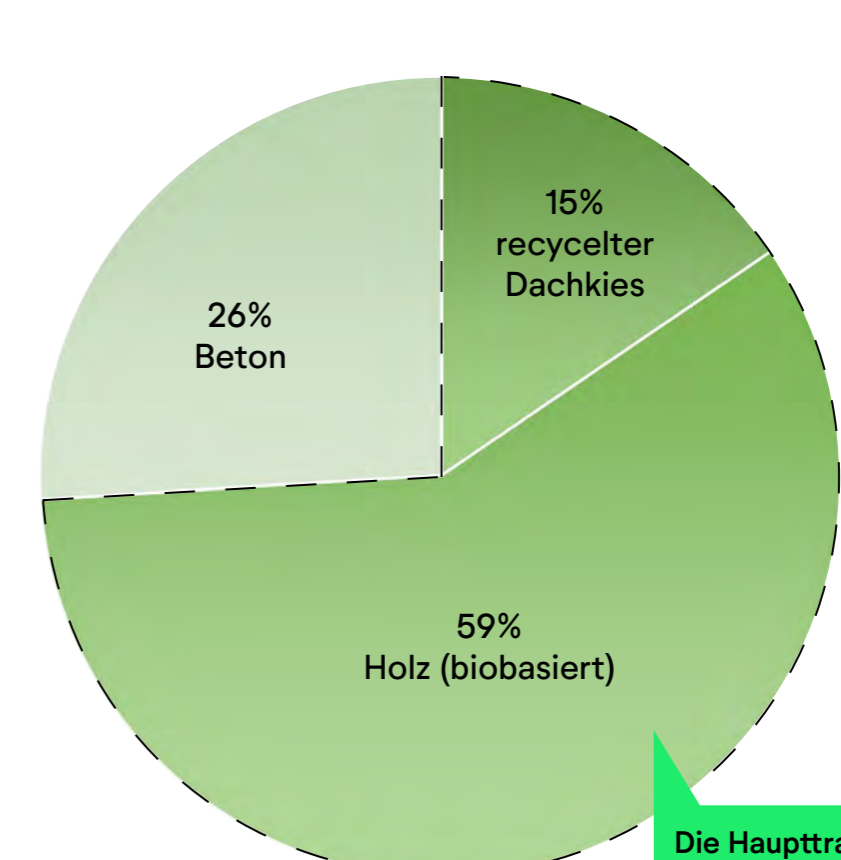
**Construction Stored Carbon**

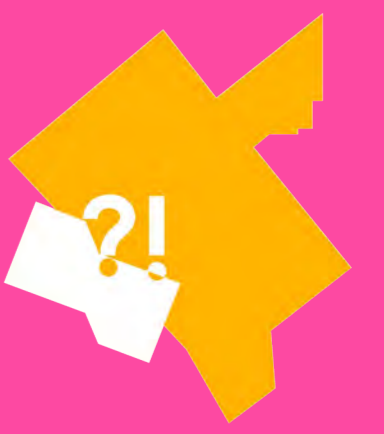
Positiver Effekt: Die verwendeten Materialien haben CO<sub>2</sub> gespeichert.  
Beispiel: In 1 m<sup>3</sup> Fichtenholz sind 715 kg CO<sub>2</sub> gebunden.

## SAWA Aufteilung der Hauptvolumen % Haupttragwerk – % Fassade – % Ausbau



## SAWA Haupttragwerk & Fassade % Beton – % biobasiert – % recycelter Dachkies





# WOHNEN HOCH HINAUS?

## CO<sub>2</sub>-Speicherung | Holzbau der zweiten Generation

Der Kohlenstoffwert in SAWA

**Menge an CO<sub>2</sub>**  
 Gebäudegröße: ca. 12.500 m<sup>2</sup> Programm  
 Holzmenge in LBC: ca. 3.300 m<sup>3</sup> Holz  
 In LBC gebundenes CO<sub>2</sub>: ca. 2.000 Tonnen CO<sub>2</sub>

**Gespeicherte CO<sub>2</sub>-Einnahmen**  
 (laut Climate Clean-up)  
 Aktueller Marktwert: ca. € 150 – € 250 pro Tonne  
 Wert von CO<sub>2</sub> in SAWA: ca. € 250.000 – € 450.000

**Schadenwertermittlung Provinz Utrecht**  
 Echter Preis: ca. € 875 pro Tonne  
 Wert des nicht verwalteten gesellschaftlichen Schadens durch die Reduzierung der CO<sub>2</sub>-Emissionen: approx. € 4.500.000



## Flexibilität | Haupttragkonstruktion

Offene Struktur mit Stützen und Balken



## Zirkularität | 90 % demontierbar zu reinem Baumaterial

Vom Fußboden getrennte Installationen, wodurch die Konstruktion zirkular und abnehmbar ist



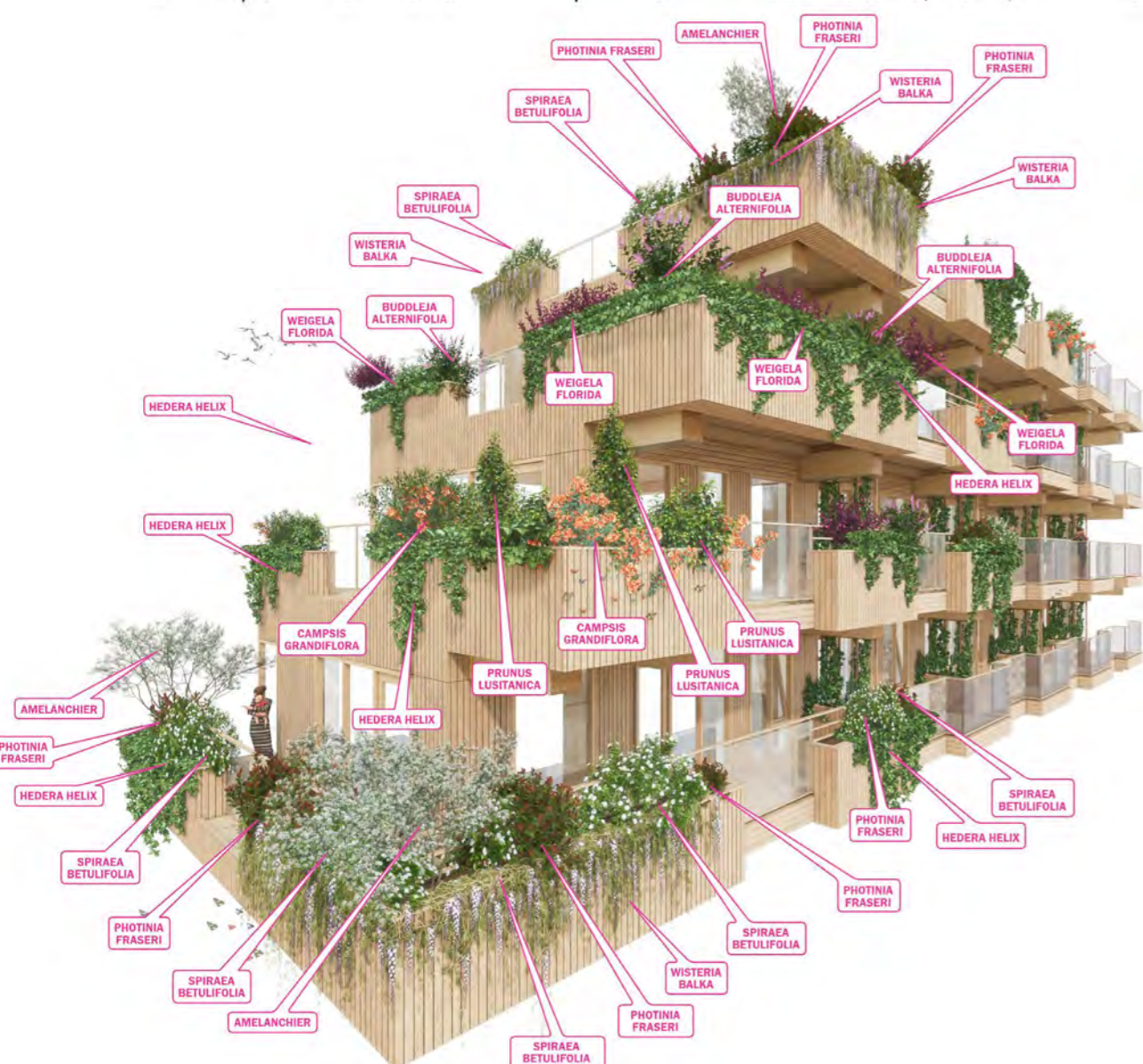
## Zirkularität | Abnehmbare Konstruktion

Zirkuläres Bausystem mit Trockenmasse auf dem Boden anstelle von Beton sorgt für maximale Flexibilität und Zerlegbarkeit



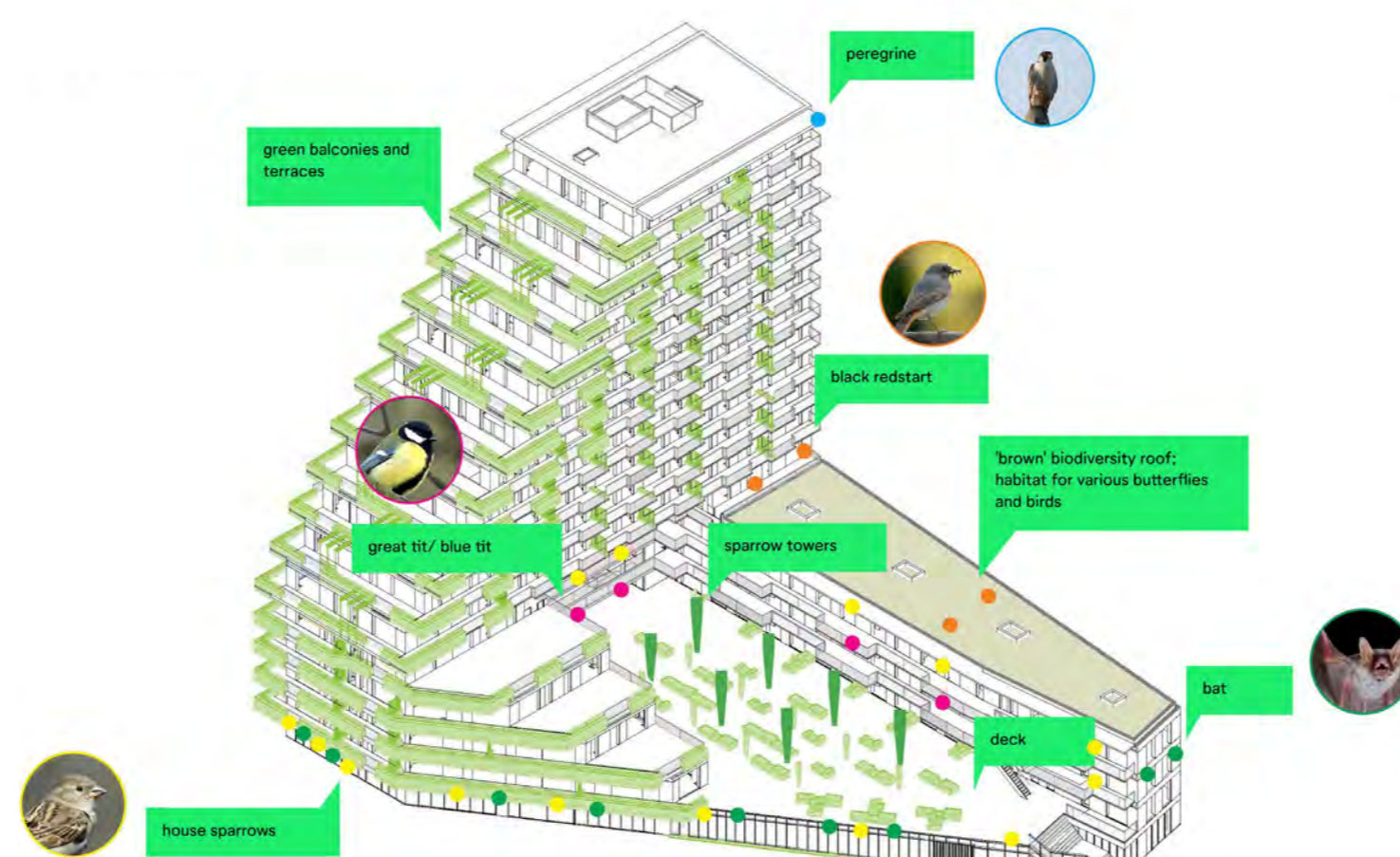
## Biodiversität | Gestalten mit der Natur

Ganzjährige Grünfläche bietet guten Lebensraum für Vögel, Bienen, Schmetterlinge und Insekten



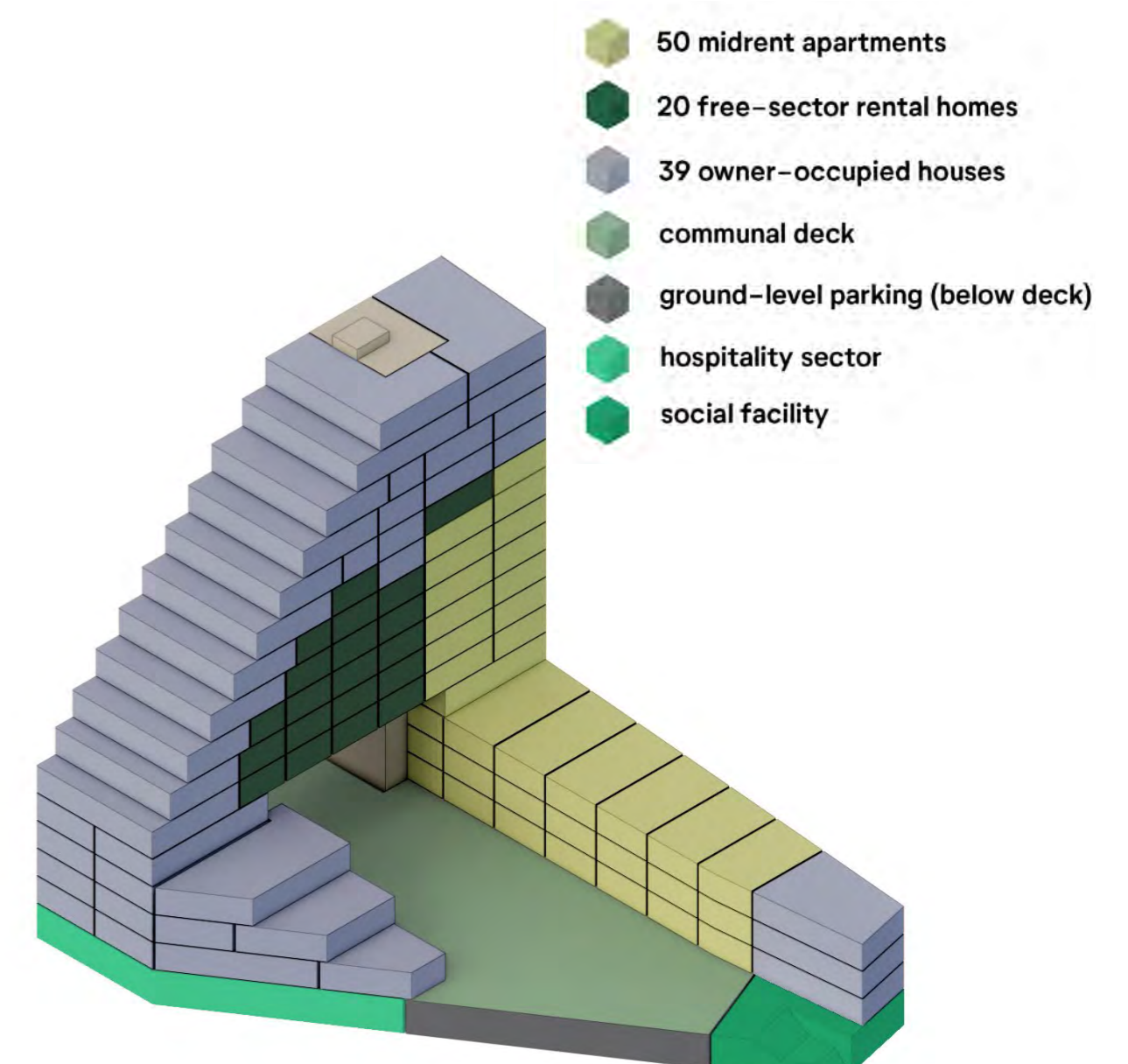
## Biodiversität | Unterschlupf für Vögel

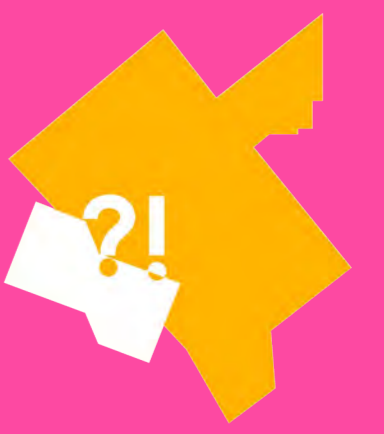
140 Nistkästen im Entwurf integriert



## Inklusivität | 50% bezahlbare Miete

Das Leben in SAWA auch für Mittlereinkommenshaushalte zugänglich machen





## Standort Düsseldorf



## NICE Gebäudekonzept – 3 schematische Modelle



Die Platte

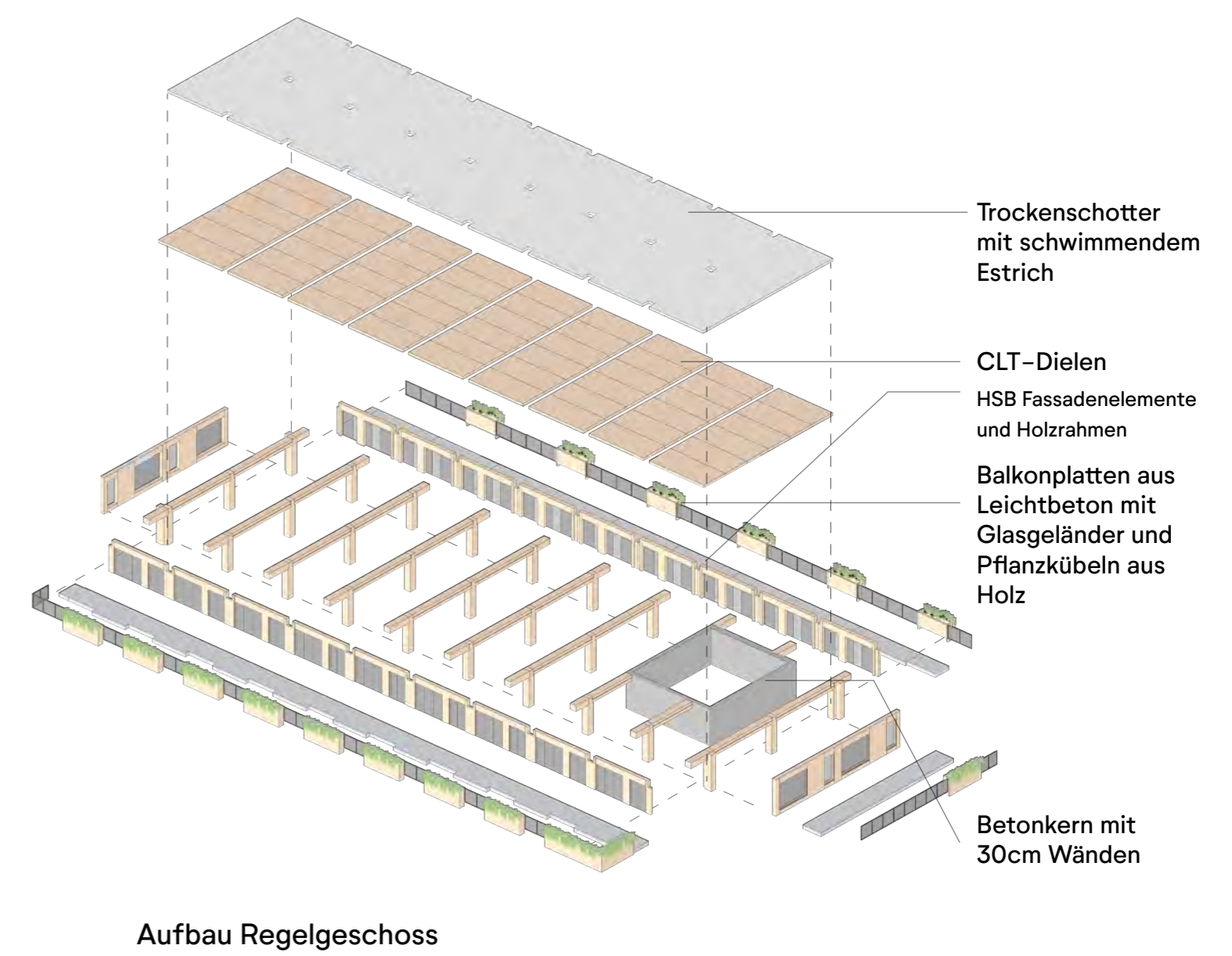
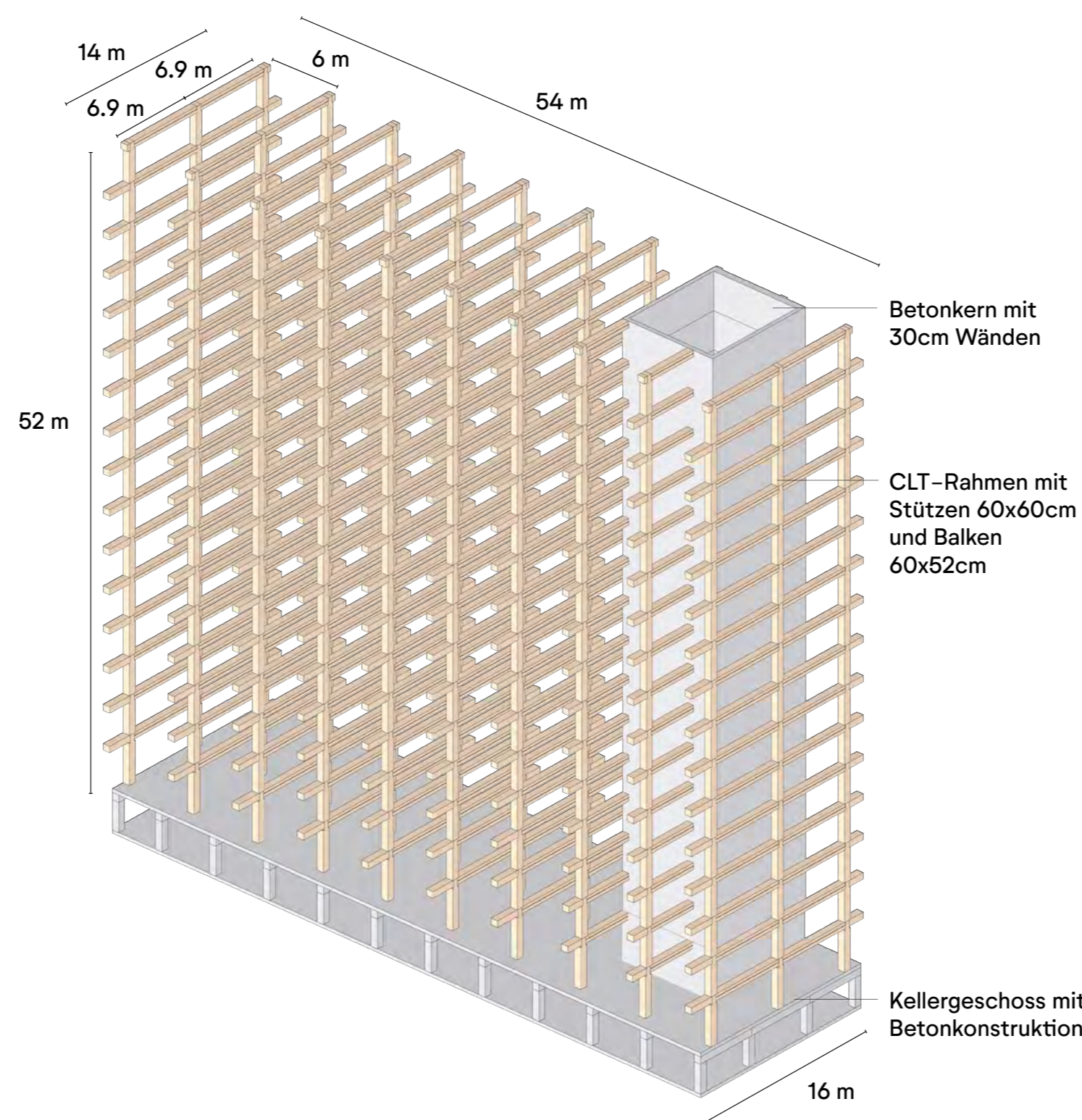
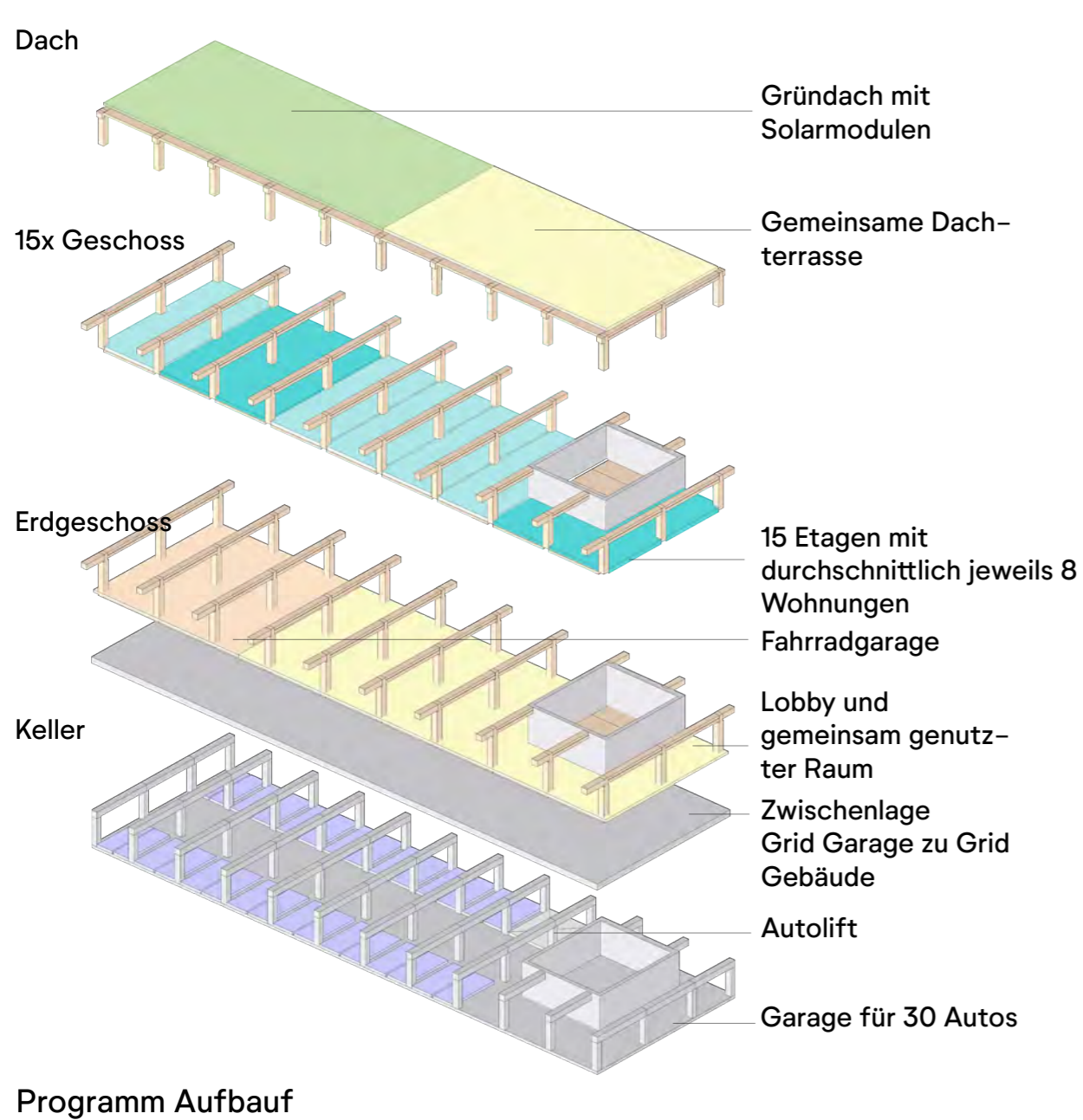


Der Turm



Der Chunk

## NICE Gebäude 1 – Die Platte



## NICE-Baukonzept Aufstockung bestehender Immobilien



## NICE-Gebäudekonzept Wiederverwendung von Materialien

