



Landeshauptstadt  
Düsseldorf

# Auswertungen **reCHECK!** Schuljahr 2014/2015

**Präsentation im Sportausschuss 10.06.2015**

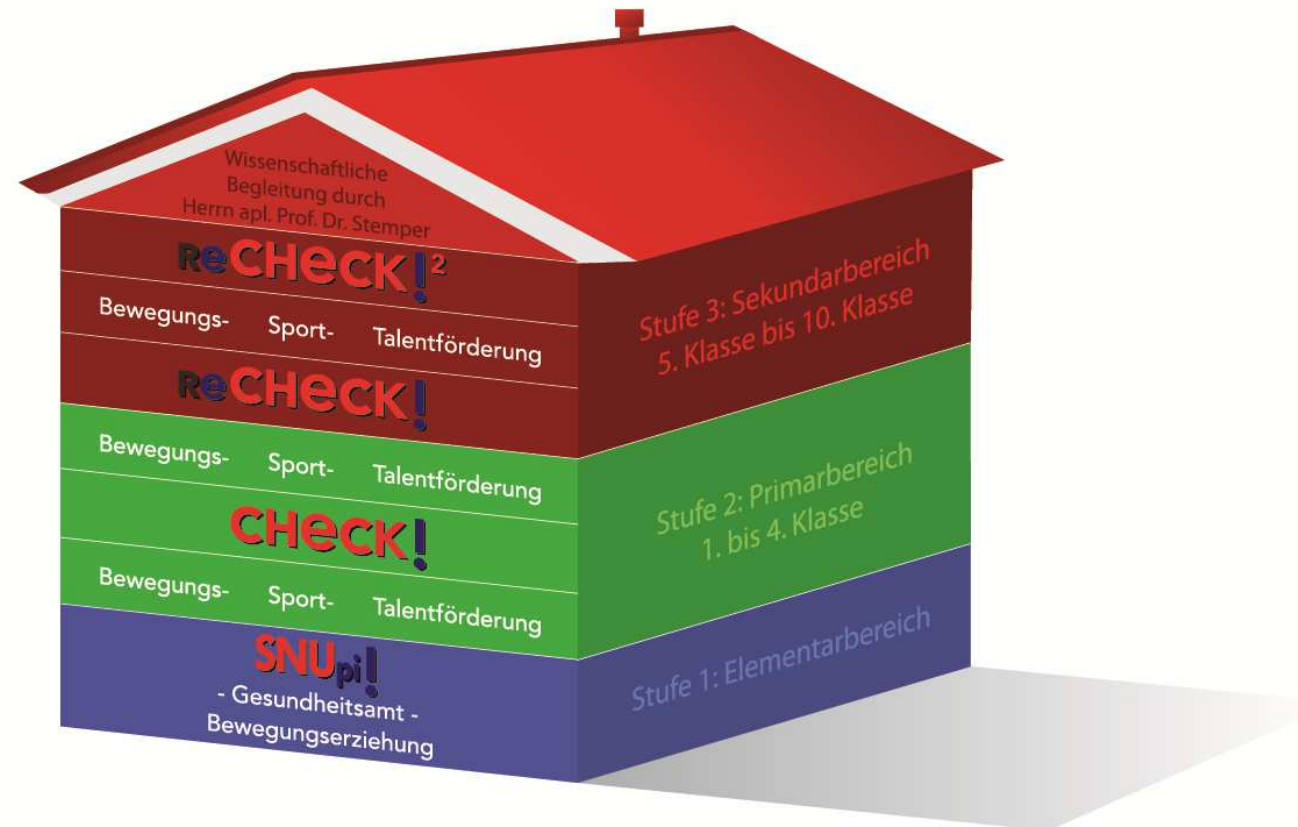
**Sportamt Düsseldorf in Zusammenarbeit mit  
Prof. Dr. Stemper (Bergische Universität Wuppertal)**

**:DÜSSELDORF**

# Das Düsseldorfer Modell der Bewegungs-, Sport- und Talentförderung



Landeshauptstadt  
Düsseldorf



**:DÜSSELDORF**

# Die Folgemaßnahmen im Düsseldorfer Modell



Landeshauptstadt  
Düsseldorf

Sekundarbereich  
ab der 5. Klasse  
**ReCHECK!**



Tag der Talente



NRW-Sportschule

Düsseldorfer Schulen –  
Aktive Partner des  
Leistungssports

**athletica**



OAC

**KIDS IN ACTION**  
Powered by Stadtwerke Düsseldorf

Primarbereich  
1. bis 4. Klasse  
**CHECK!**



Talentiade



Sei schlau. Mach mit. Sei fit.

**KIDS IN ACTION**  
Powered by Stadtwerke Düsseldorf

**athletica**  
TALENTZENTRUM



OAC

Elementarbereich  
Kindergarten  
**SNUpi!**



Auerhäuser Bewegungskindergarten



Kita-Bewegungscamp



KITA-SCHWIMMEN



SPORTFEST DER BEWEGUNGSKITS

**:DÜSSELDORF**



# Die Tests des ReCHECK!



Landeshauptstadt  
Düsseldorf

**Schnelligkeit**



10-m-Sprint

**Koordination**

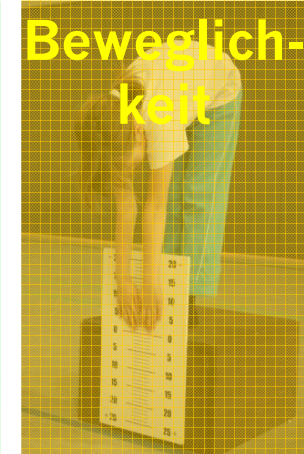


Ball-Beine-Wand



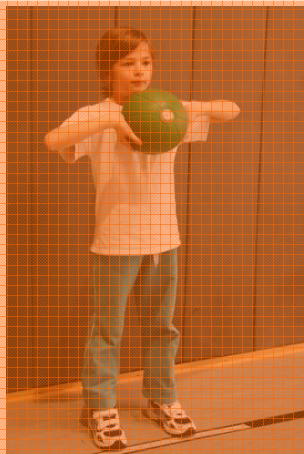
Hindernislauf

**Beweglichkeit**



Rumpftiefbeuge

**Kraft**



Medizineballstoß



Standweitsprung



Situps

**Ausdauer**



6min-Lauf

**+ Anthropometrie**

**+ Fragebogen**

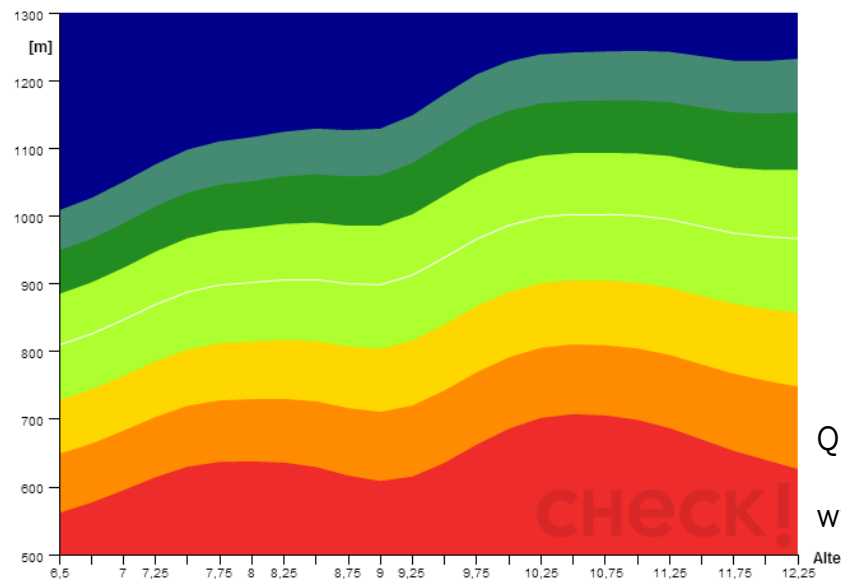
**:DÜSSELDORF**

# Die Düsseldorfer Motoperzentile



Landeshauptstadt  
Düsseldorf

- Die Bewertung der Tests erfolgt mit Hilfe der „Düsseldorfer Motoperzentile“
  - alters- und geschlechtsspezifisch
  - quartalsgenau
- Beispiel 6min-Lauf:



Quelle: Stemper et al. (2010)

[www.professor-stemper.de/motoperzentile](http://www.professor-stemper.de/motoperzentile)

**DUSSELDORF**

# Die Stichprobe ReCHECK! 2014



Landeshauptstadt  
Düsseldorf

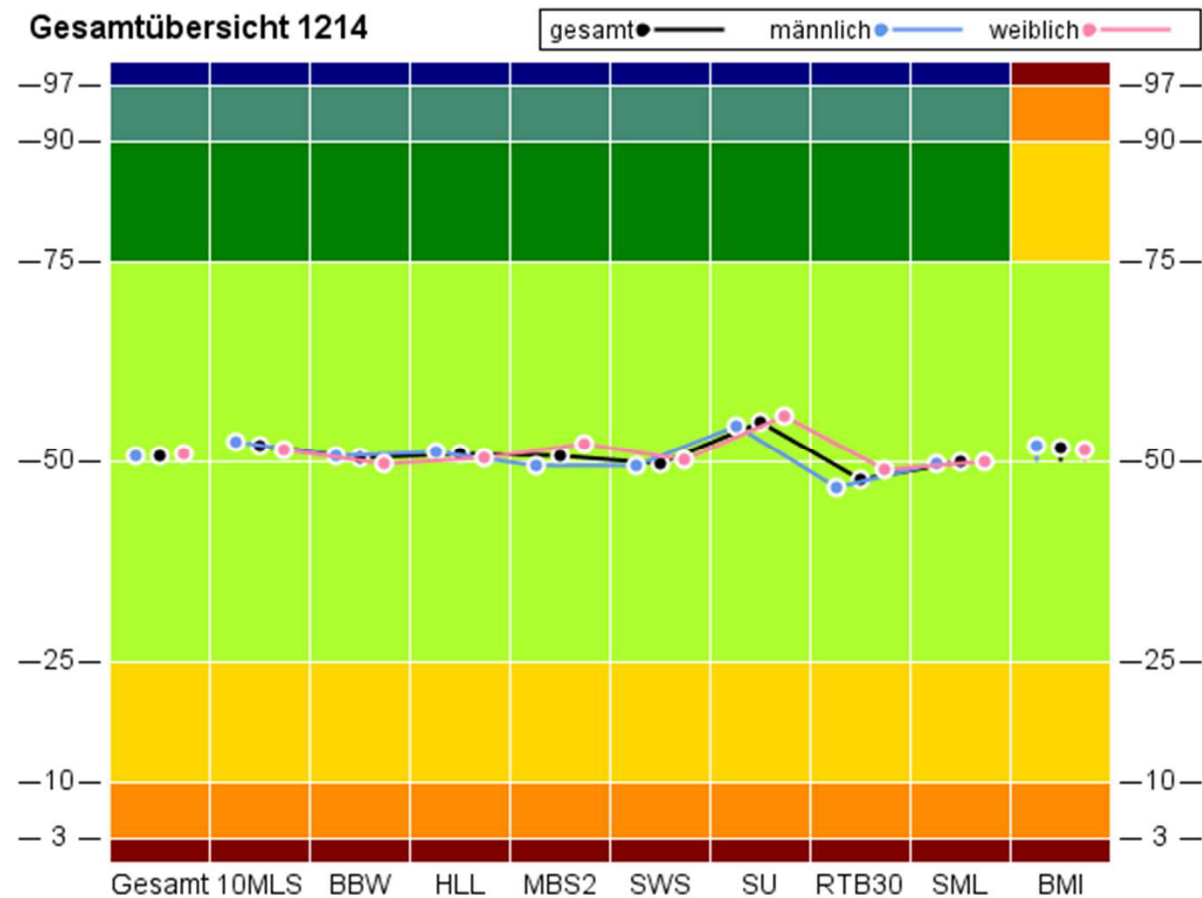
- 3.217 Fünftklässler
  - 1.687 Jungen und 1.530 Mädchen
  - 2.240 koppelbare Fälle (69,6%)
- 45 weiterführende Schulen (ca. 90%)
  - 3 Förderschulen (38 SuS)
  - 6 Gesamtschulen inkl. Französische Schule (510 SuS)
  - 17 Gymnasien (1.700 SuS)
  - 5 Hauptschulen (103 SuS)
  - 13 Realschulen (850 SuS)
  - 1 Sekundarschule (16 SuS)

**DU**SSELDORF

# Die motorischen Ergebnisse ReCHECK! 2014 (N=3.179)



Landeshauptstadt  
Düsseldorf



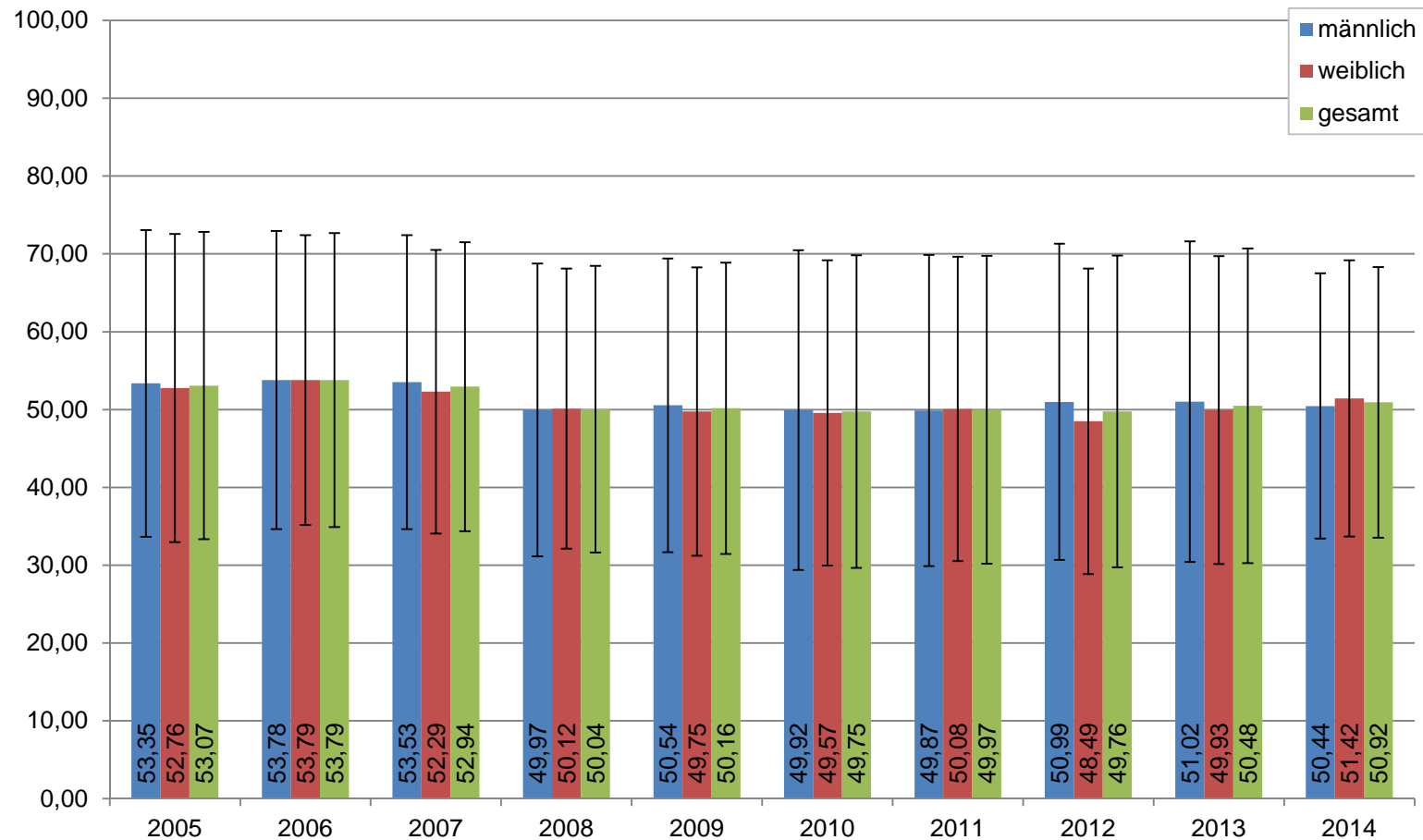
**DÜSSELDORF**

# Die Entwicklung des motorischen Gesamtwerts



Landeshauptstadt  
Düsseldorf

## Mittelwerte Gesamt-PR ReCHECK! (N=27.356)



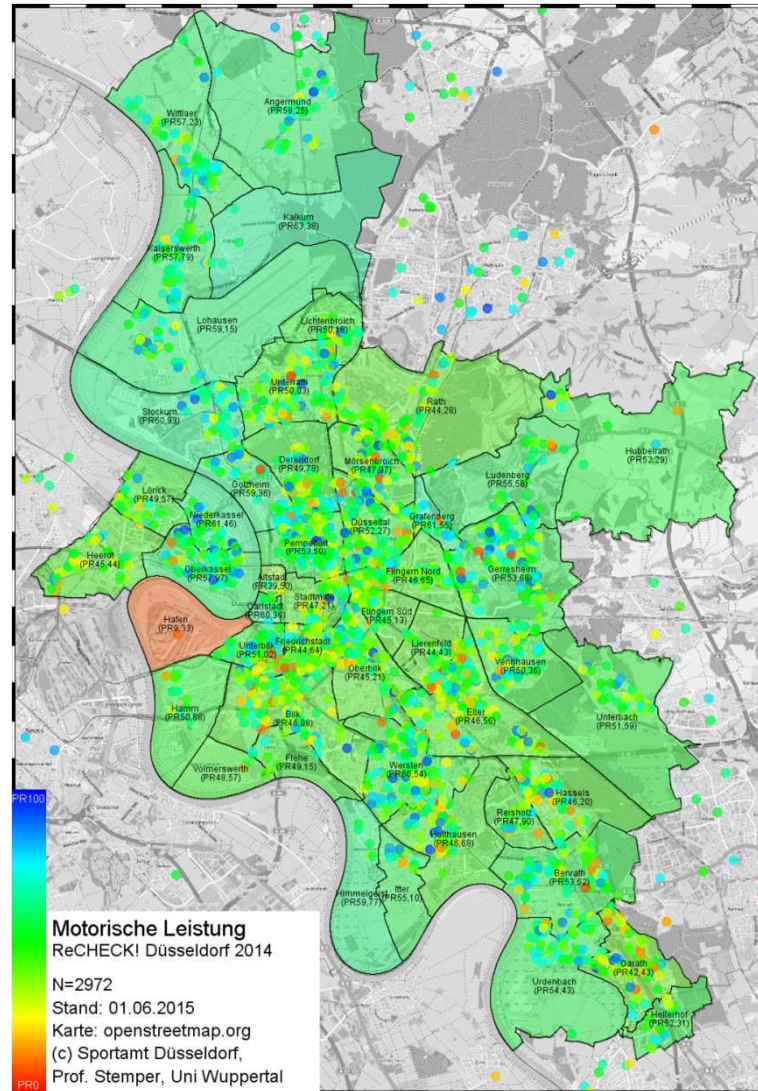
•DÜSSELDORF



# Die räumliche Verteilung der motorischen Gesamtwerte 2014



Landeshauptstadt  
Düsseldorf



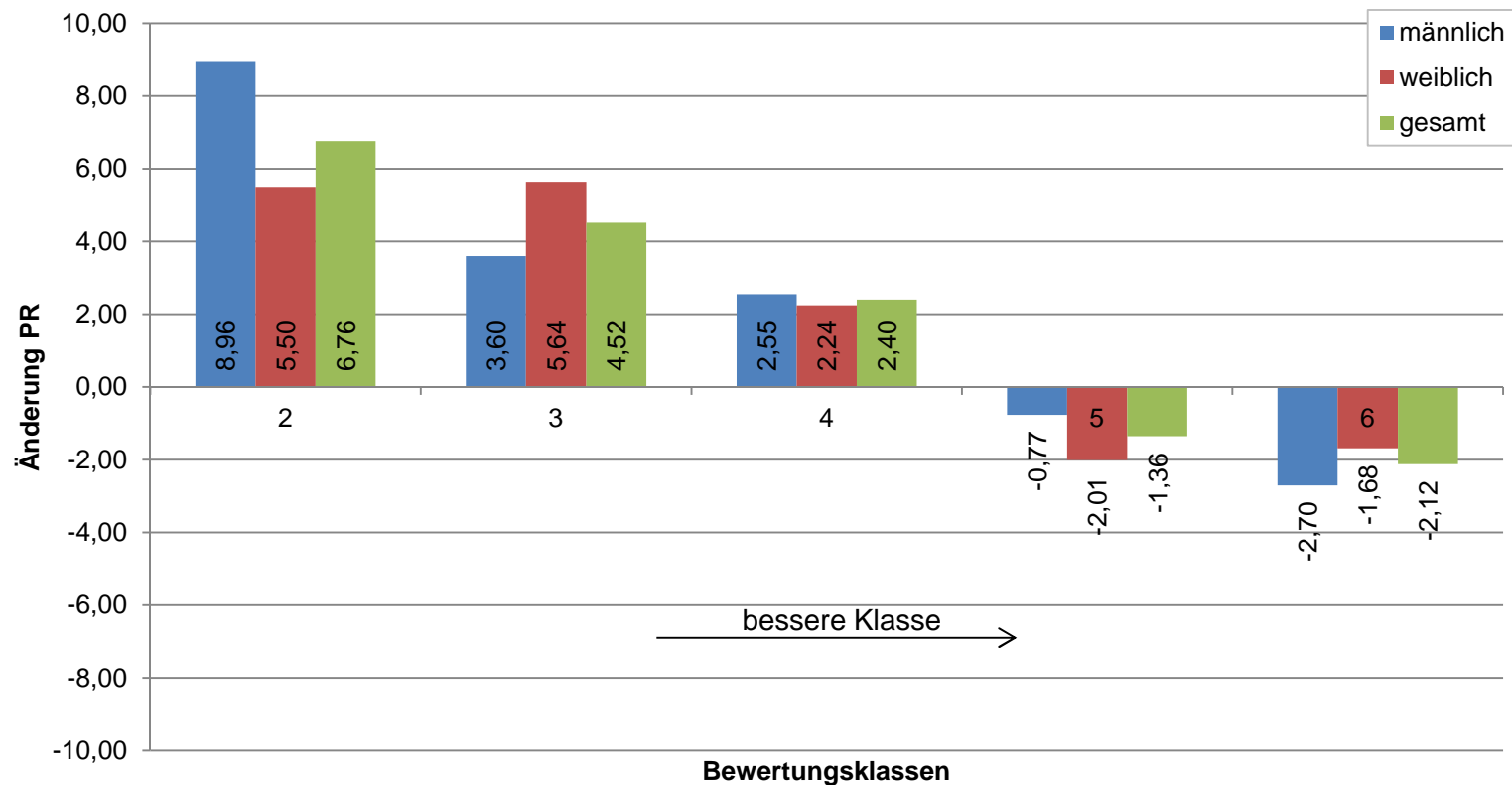
DUSSELDORF

# Die Änderung der motorischen Leistung



Landeshauptstadt  
Düsseldorf

## Änderung der motorischen Leistung ausgehend vom CHECK! 2012 (nur gekoppelte Fälle, N=2.129)



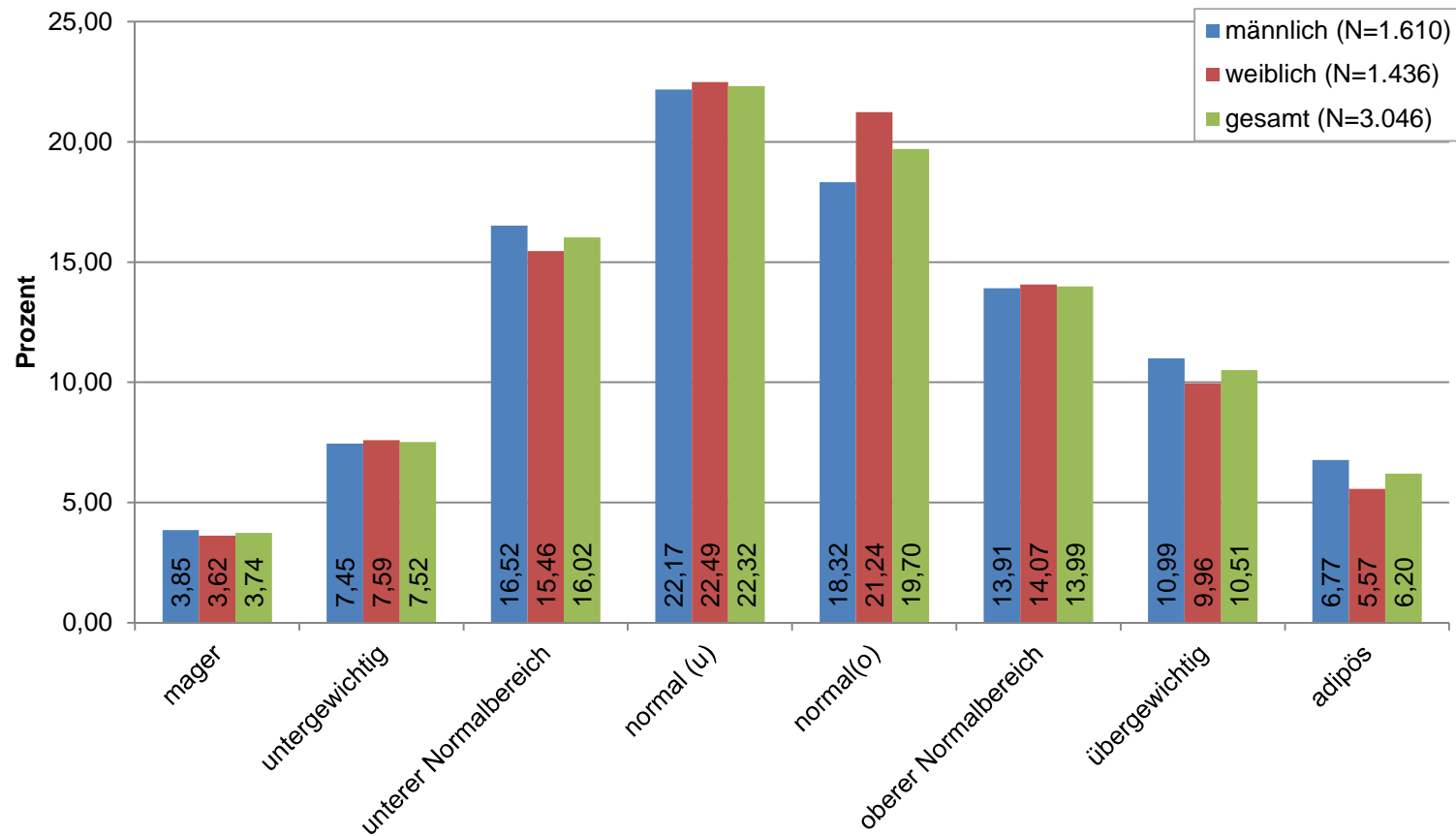
**DÜSSELDORF**

# Die Ergebnisse der BMI-Bewertung



Landeshauptstadt  
Düsseldorf

## BMI-Verteilung ReCHECK! 2014



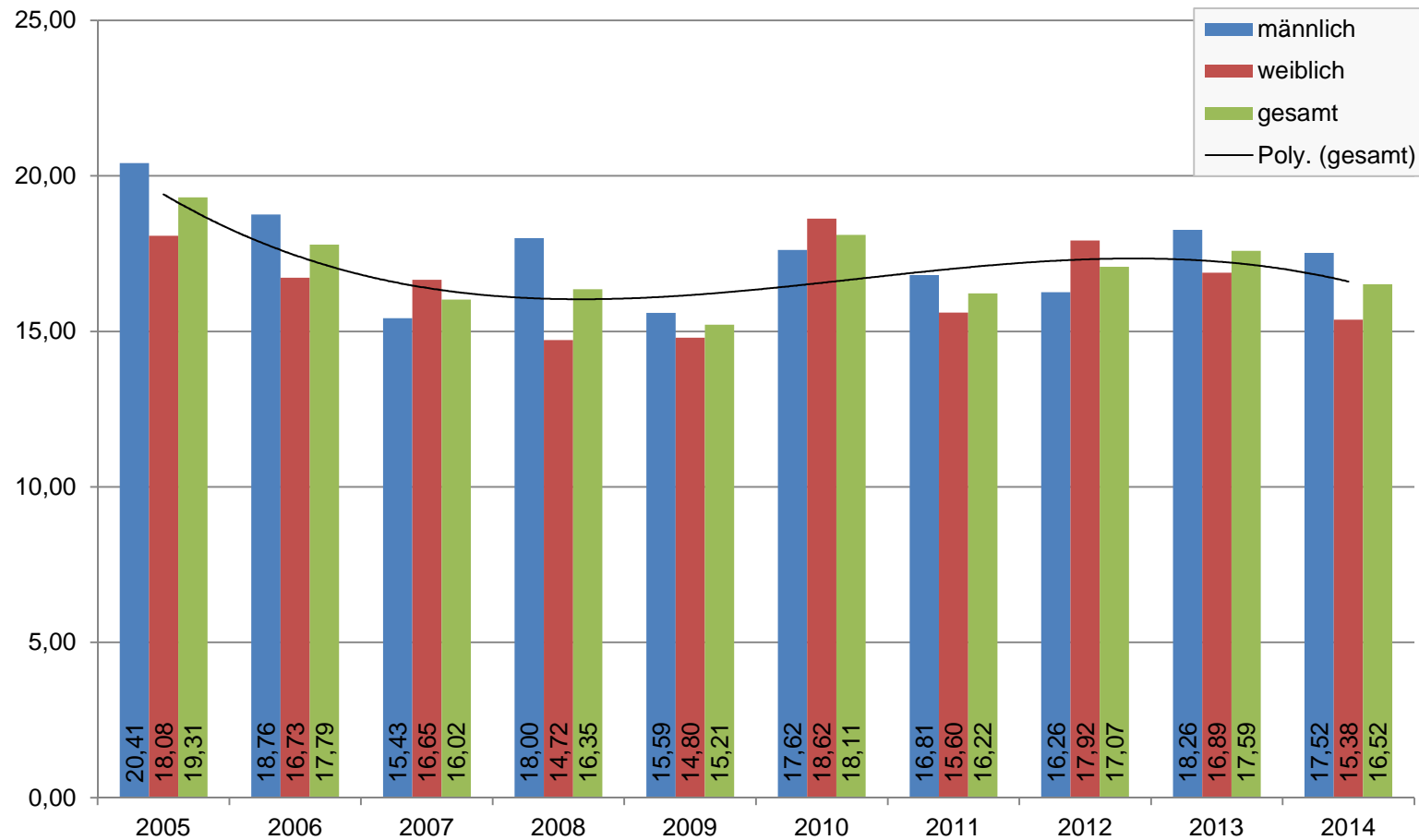
**DÜSSELDORF**

# Die Entwicklung des Übergewichts



Landeshauptstadt  
Düsseldorf

## Entwicklung PR>90 (ReCHECK! 2005-2014; N=4.764)



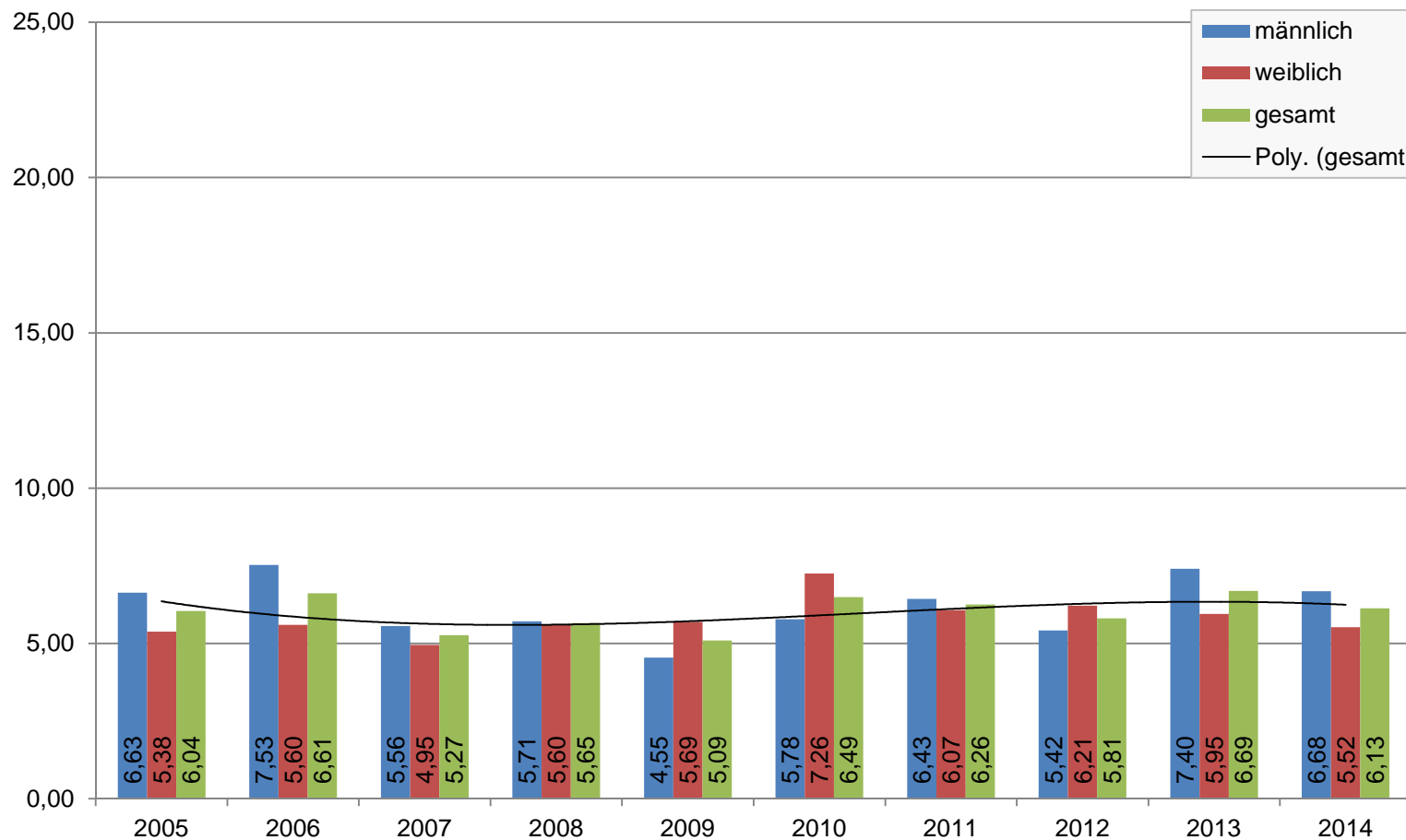
**:DÜSSELDORF**

# Die Entwicklung der Adipositas



Landeshauptstadt  
Düsseldorf

## Entwicklung PR>97 (ReCHECK! 2005-2014; N=1.690)



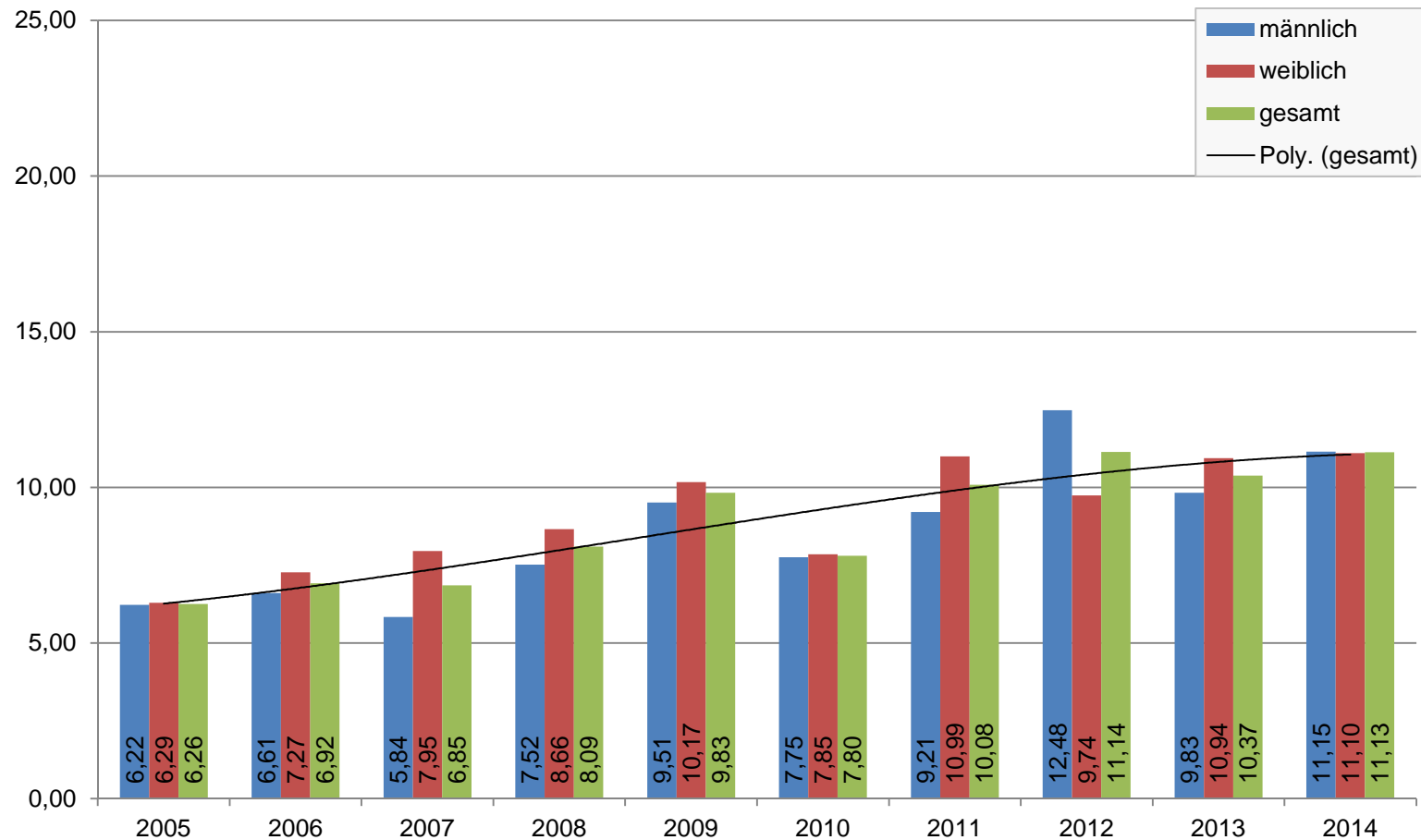
**:DÜSSELDORF**

# Die Entwicklung des Untergewichts



Landeshauptstadt  
Düsseldorf

## Entwicklung PR<10 (ReCHECK! 2005-2014; N=2.527)



**:DÜSSELDORF**

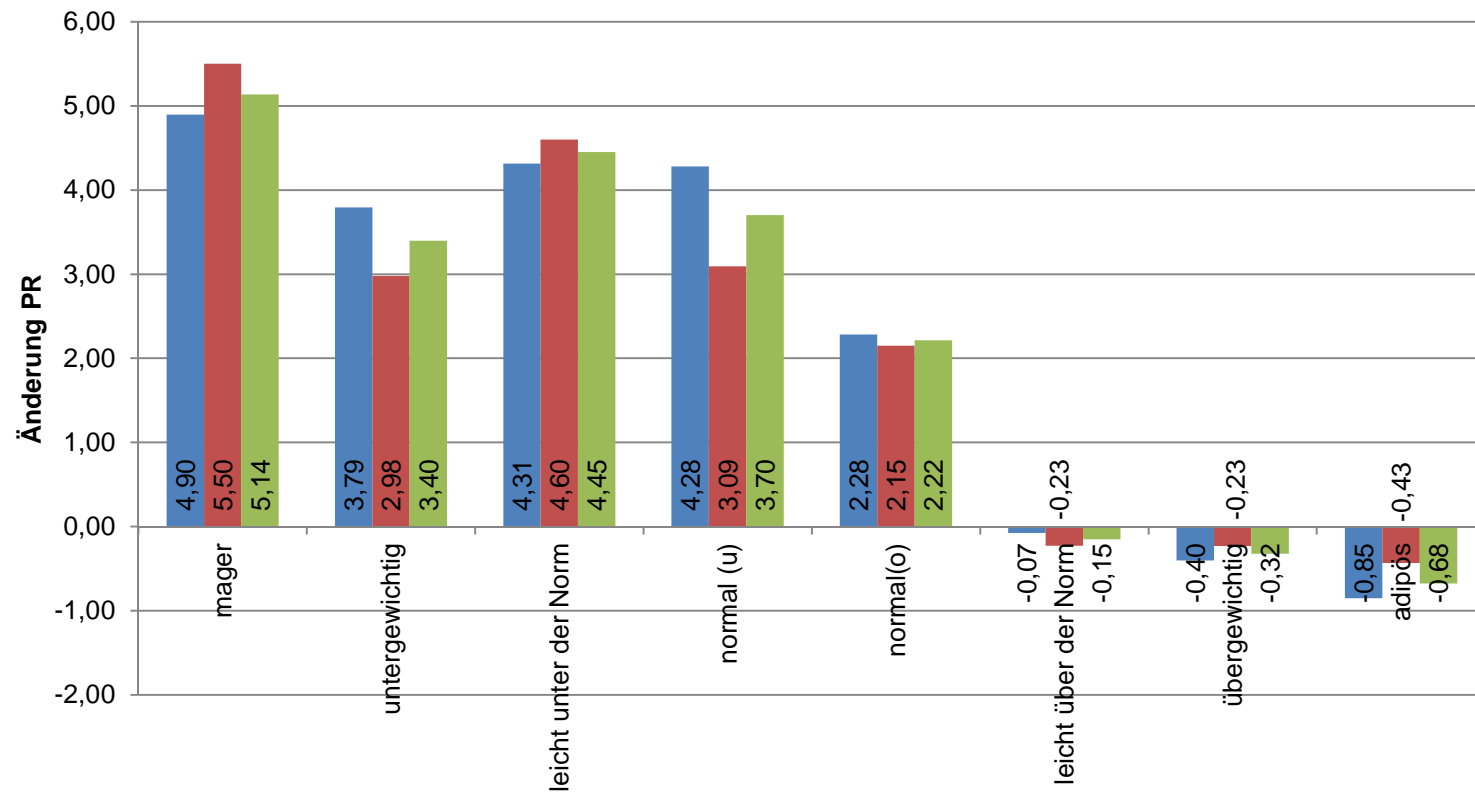


# Die Änderungen des Body-Mass-Index



Landeshauptstadt  
Düsseldorf

## Änderung des BMI ausgehend vom CHECK! 2012 (nur gekoppelte Fälle, N=2.072)



**DÜSSELDORF**

# Schwimmfähigkeit

## „Kann Ihr Kind schwimmen?“



Landeshauptstadt  
Düsseldorf

CHECK! 2012	ReCHECK! 2014	seit CHECK! 2015
nein	nein	Nichtschwimmer, mit Angst v. Wasser
		Nichtschwimmer, ohne Angst v. Wasser
unsicher	unsicher	Seepferdchen-Niveau
mittelmäßig		
sicher	sicher	Bronze-Niveau
sehr sicher		BronzePlus-Niveau

### Ausprägungen seit CHECK! 2015

- **Nichtschwimmer**, das Kind hat Angst vor dem Wasser
- **Nichtschwimmer**, das Kind hat keine Angst vor dem Wasser
- **Seepferdchen-Niveau**: Das Kind kann 25 m am Stück schwimmen und 1 m tief tauchen
- **Bronze-Niveau**: Das Kind kann 200 m am Stück schwimmen und 2 m tief tauchen
- **BronzePlus-Niveau**: Das Kind kann mehr als 200 m und länger als 15 min am Stück schwimmen und kann 10 m weit tauchen

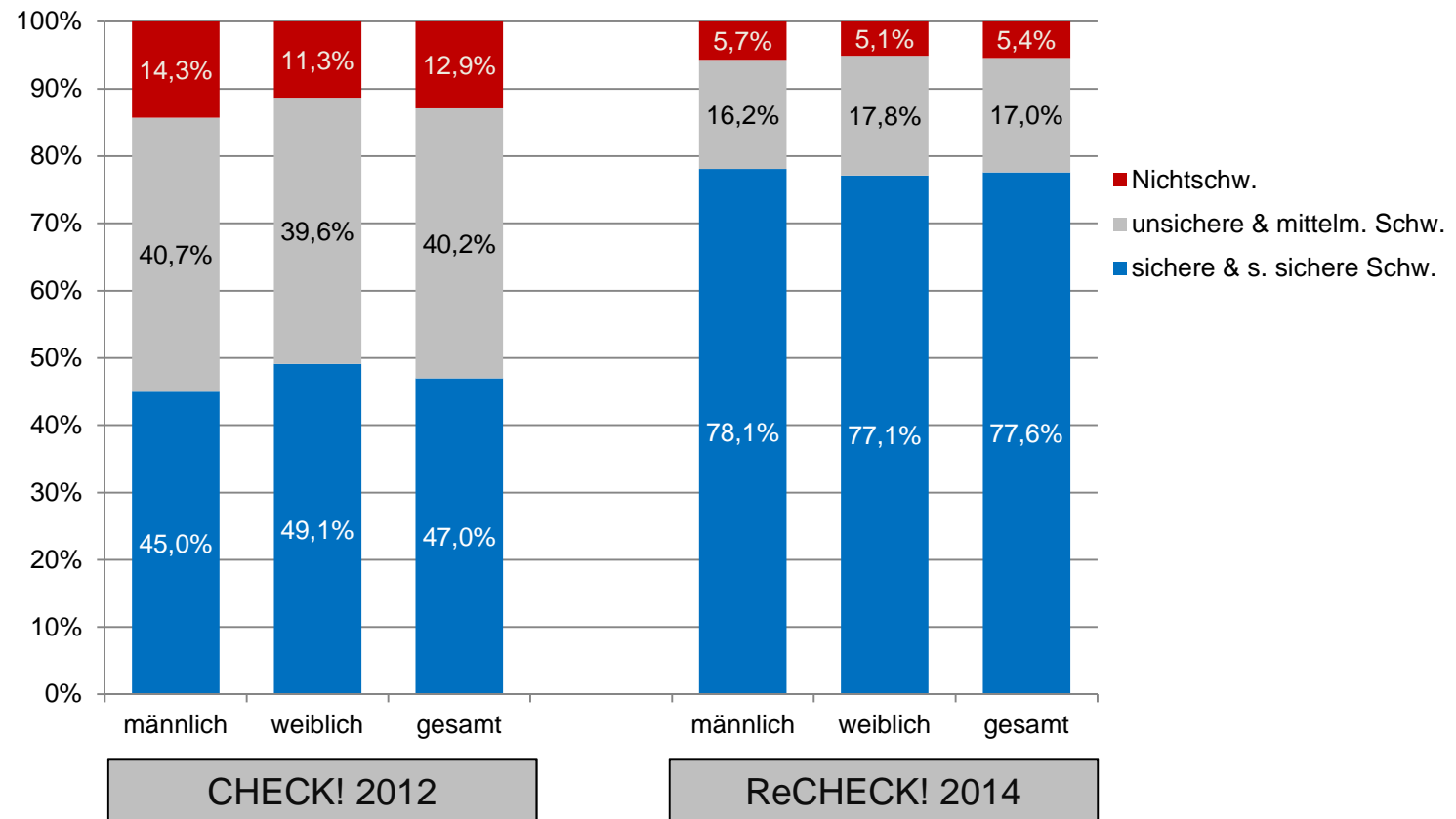
•DÜSSELDORF

# Die Entwicklung der Schwimmfähigkeit



Landeshauptstadt  
Düsseldorf

**Schwimmfähigkeit CHECK! 2012 (N=3.406)  
und ReCHECK! 2014 (N=3.060)**



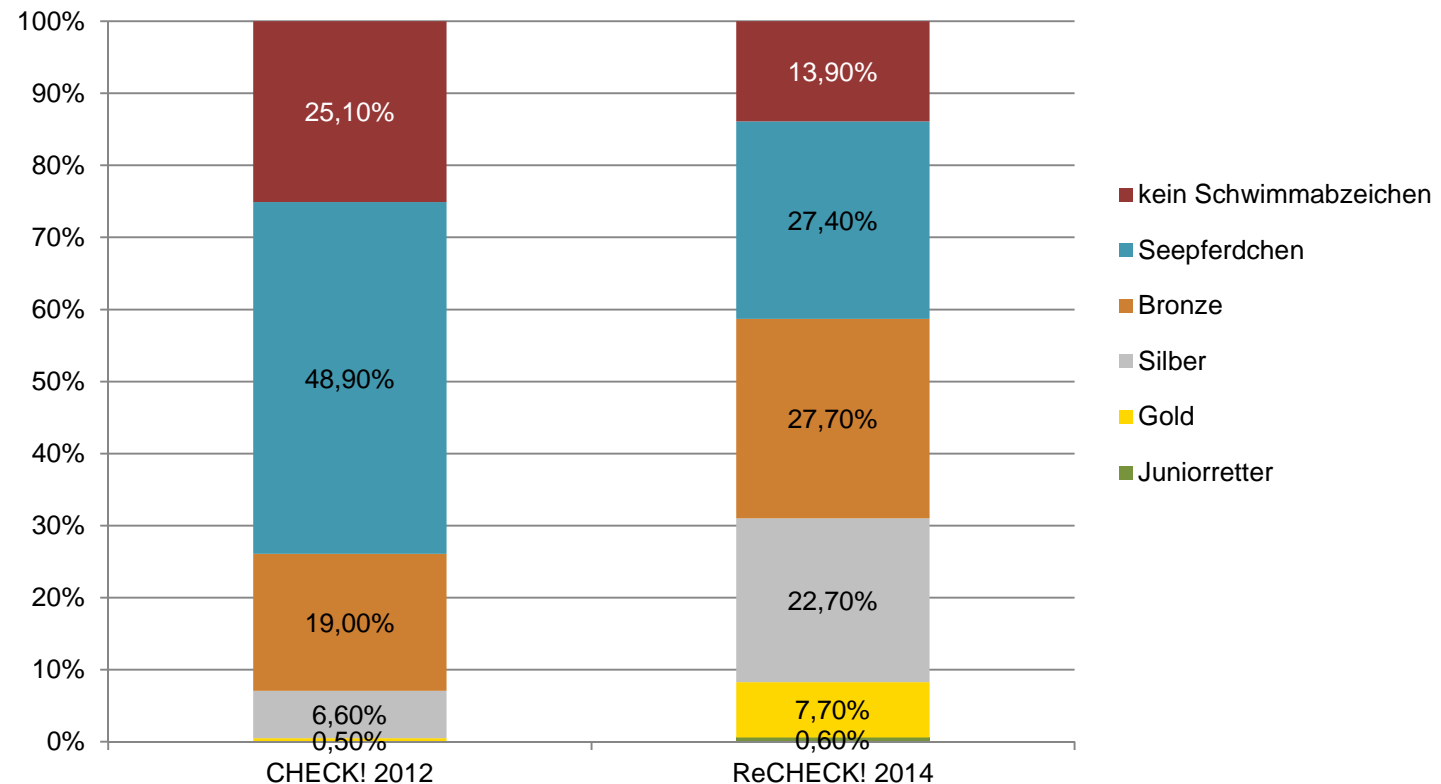
**:DÜSSELDORF**

# Die Entwicklung des höchsten Schwimmabzeichens



Landeshauptstadt  
Düsseldorf

Höchstes Schwimmabzeichen CHECK! 2012 (N=2.524)  
und ReCHECK! 2014 (N=3.023)



58,7% „Bronze“ oder besser

**DÜSSELDORF**



Landeshauptstadt  
Düsseldorf

**Vielen Dank für Ihre Aufmerksamkeit**

**:DÜSSELDORF**