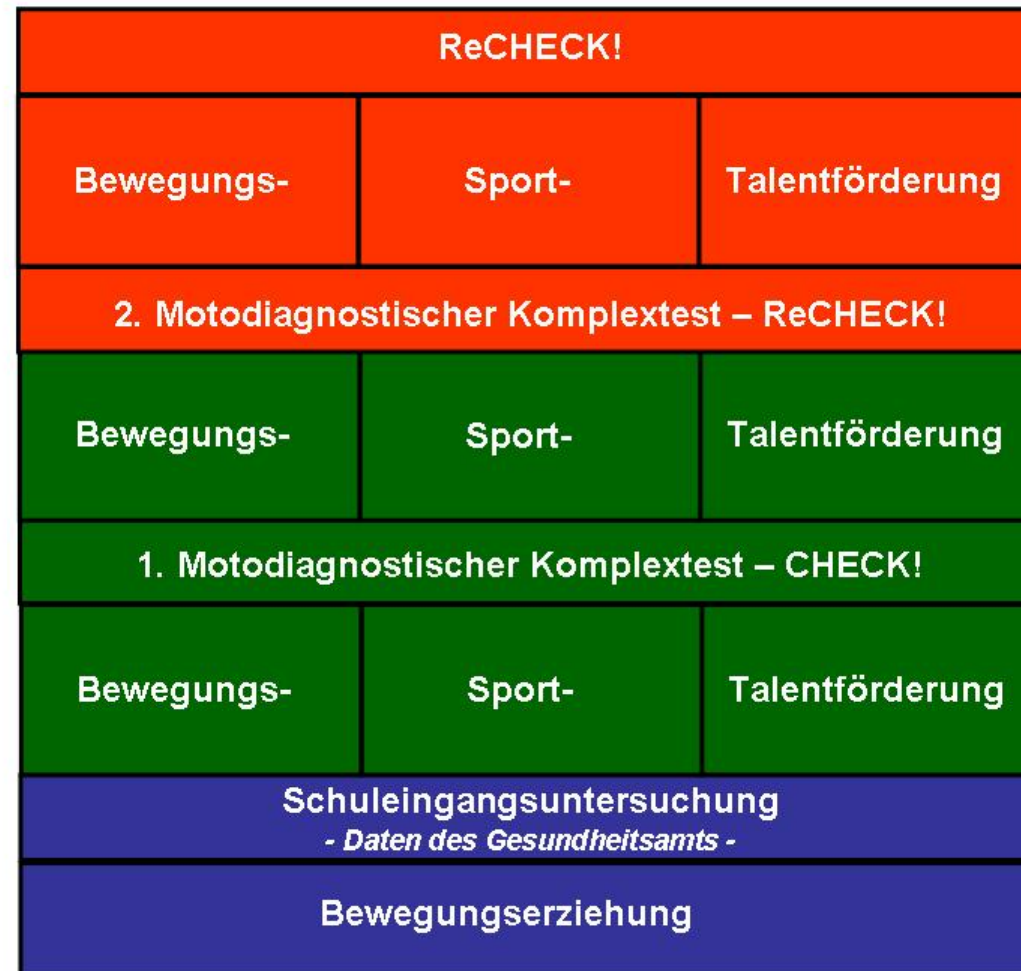




Düsseldorfer Modell der Bewegungs-, Sport- und Talentförderung (DüMo)

Ergebnisse des check!08

Ergebnisse des recheck!07



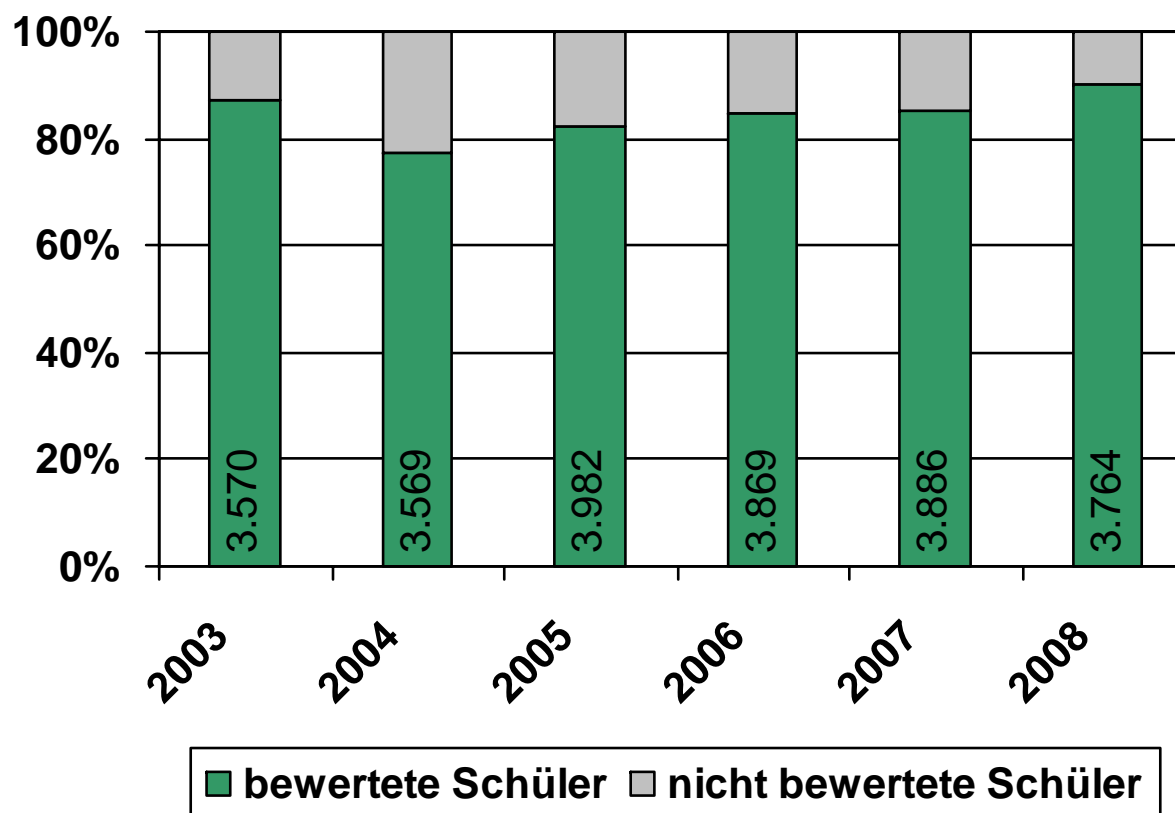


motodiagnostischer Komplextest **CHECK!** moto
diagnostischer
komplextest



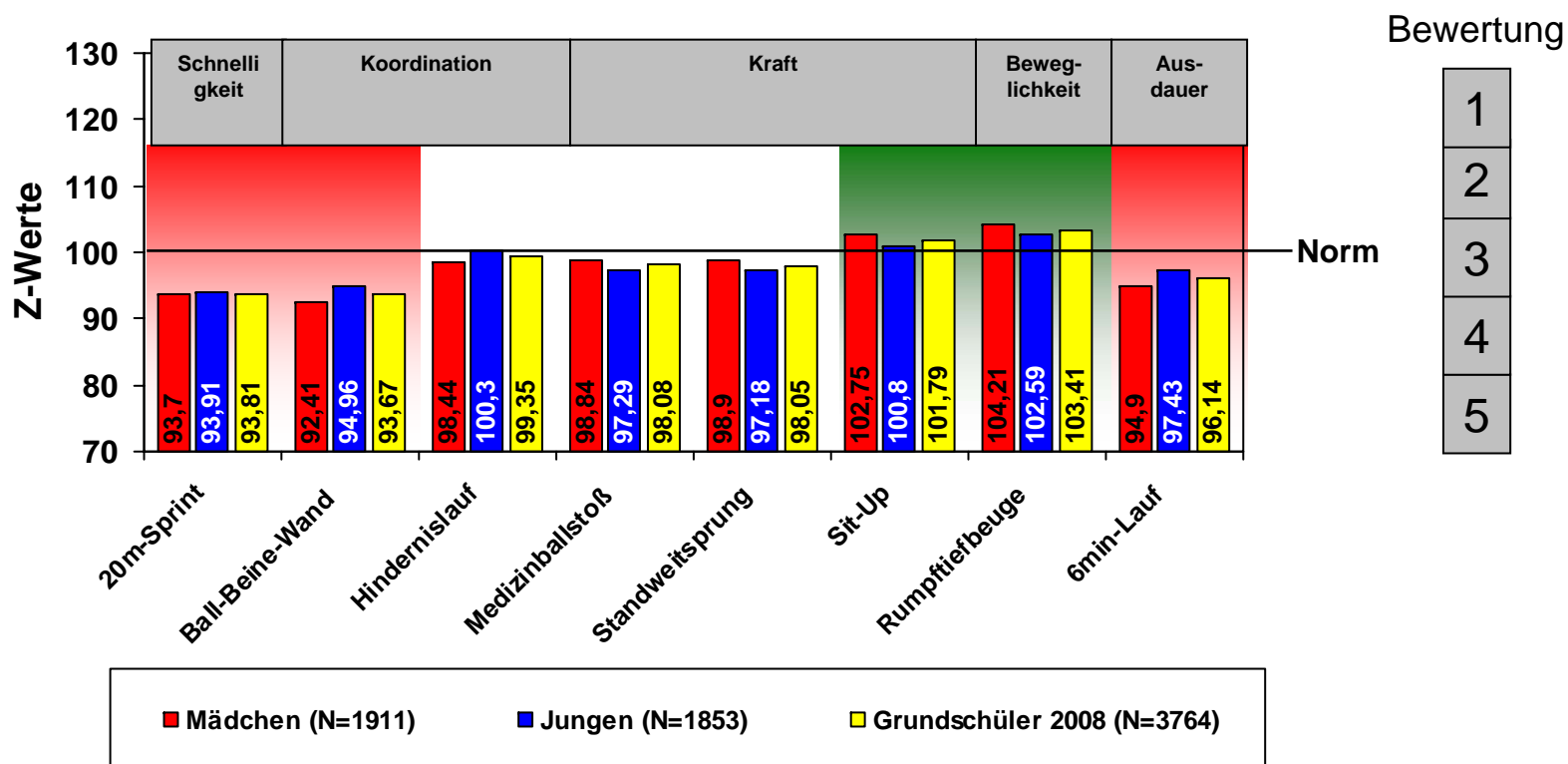


Teilnehmerzahlen check!



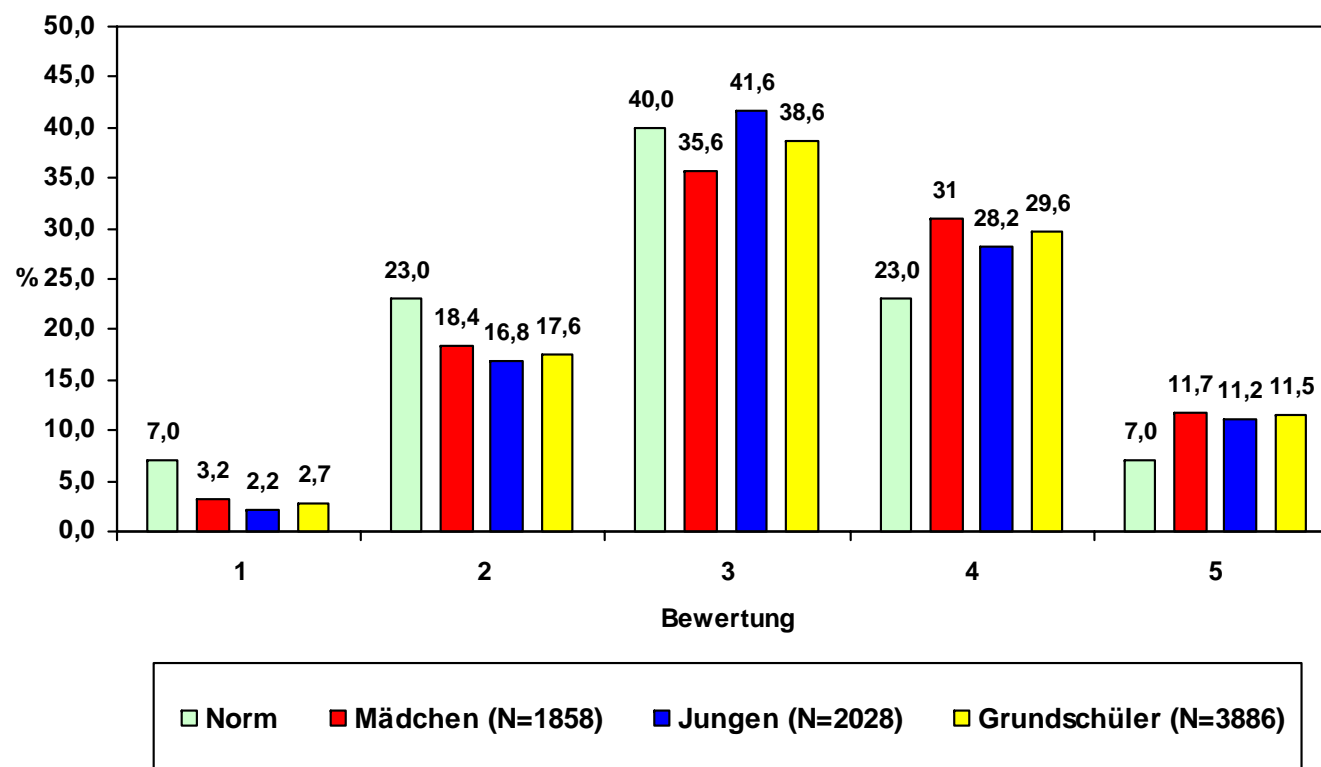


Motorische Fitness 2008 - Einzeltests





Motorische Fitness 2088 - Gesamtnote



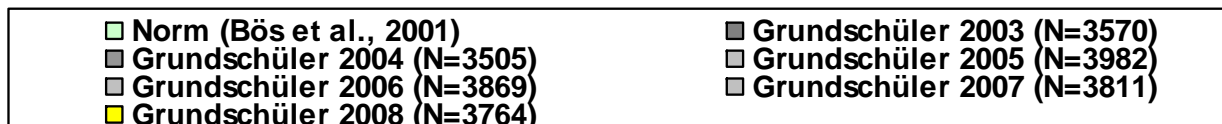
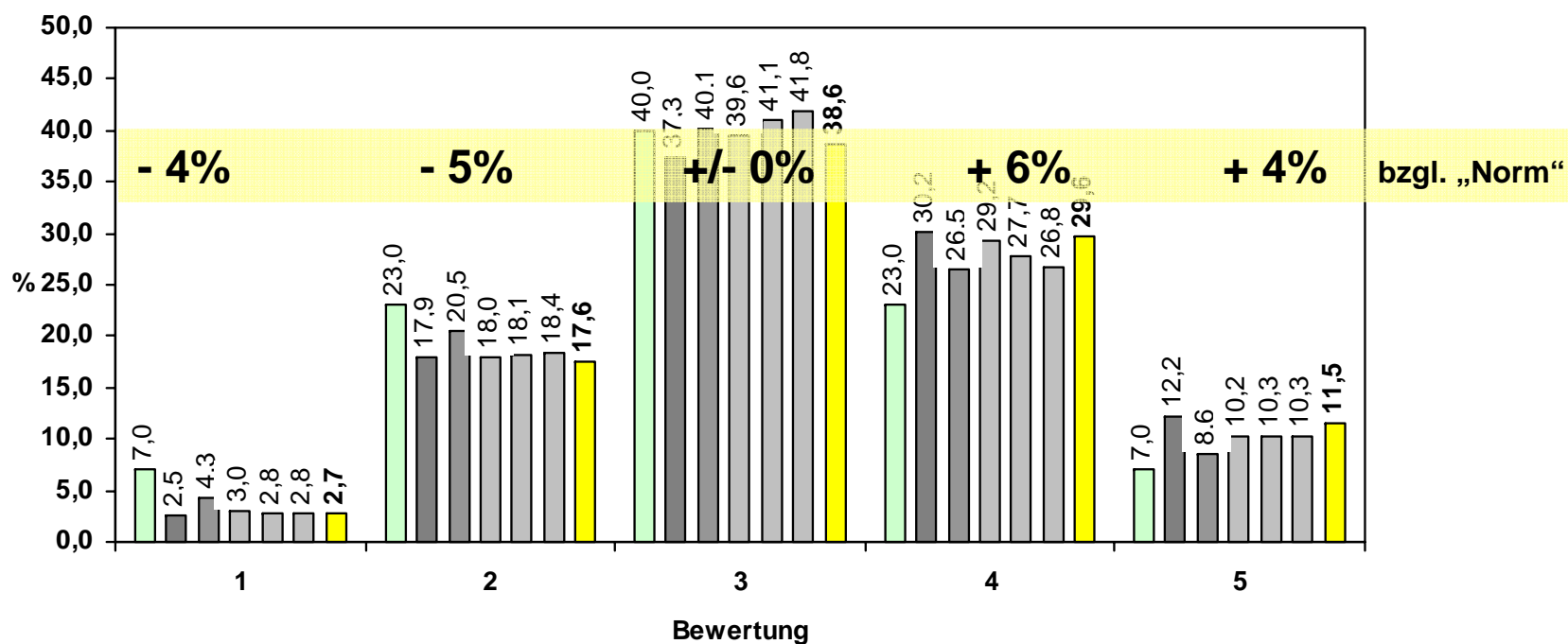
Durchschnittsbewertung:

3,30 3,29 3,29



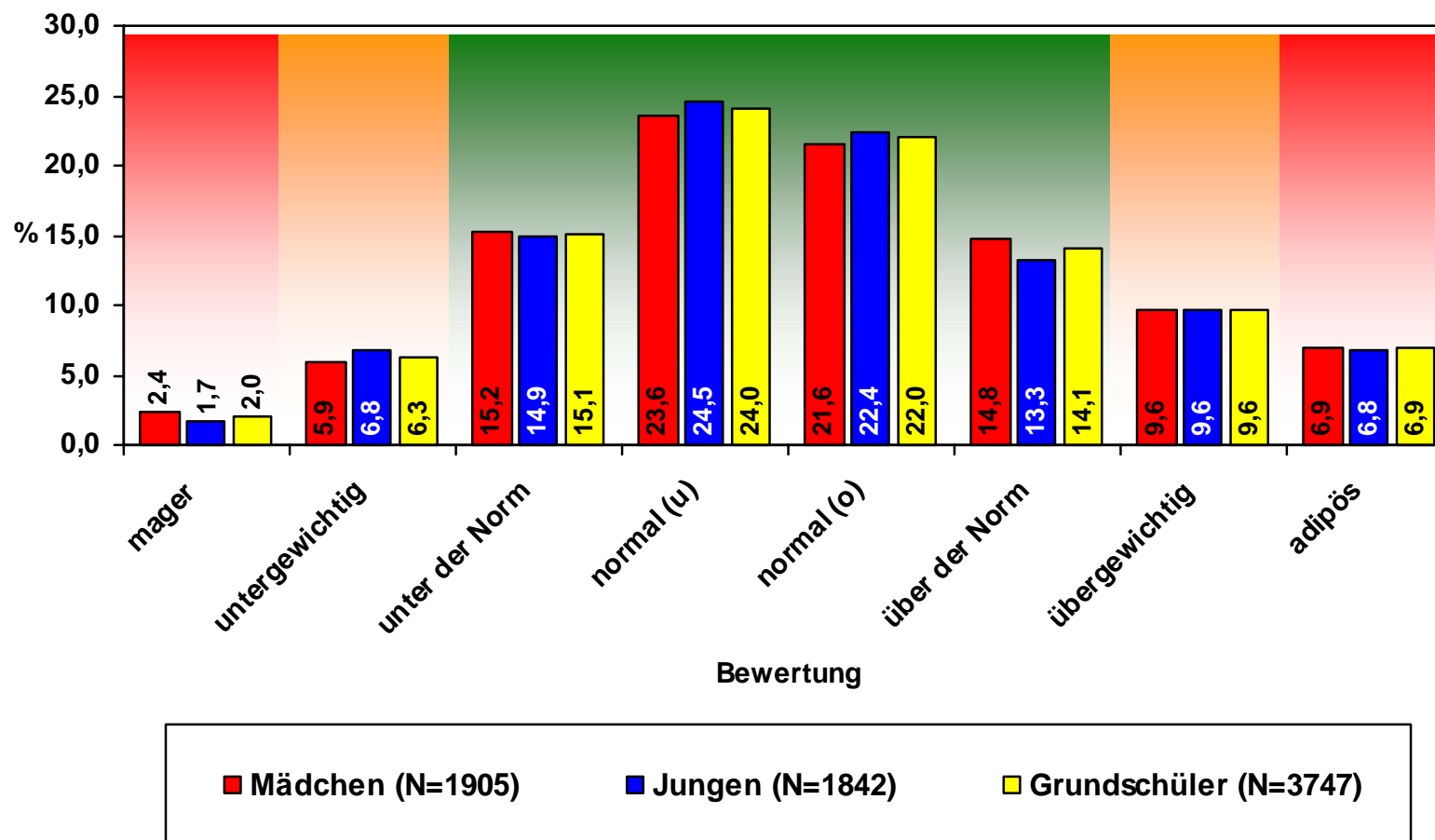
Motorische Fitness 2003-2008

prozentuale Verteilung nach „Gesamtnote“



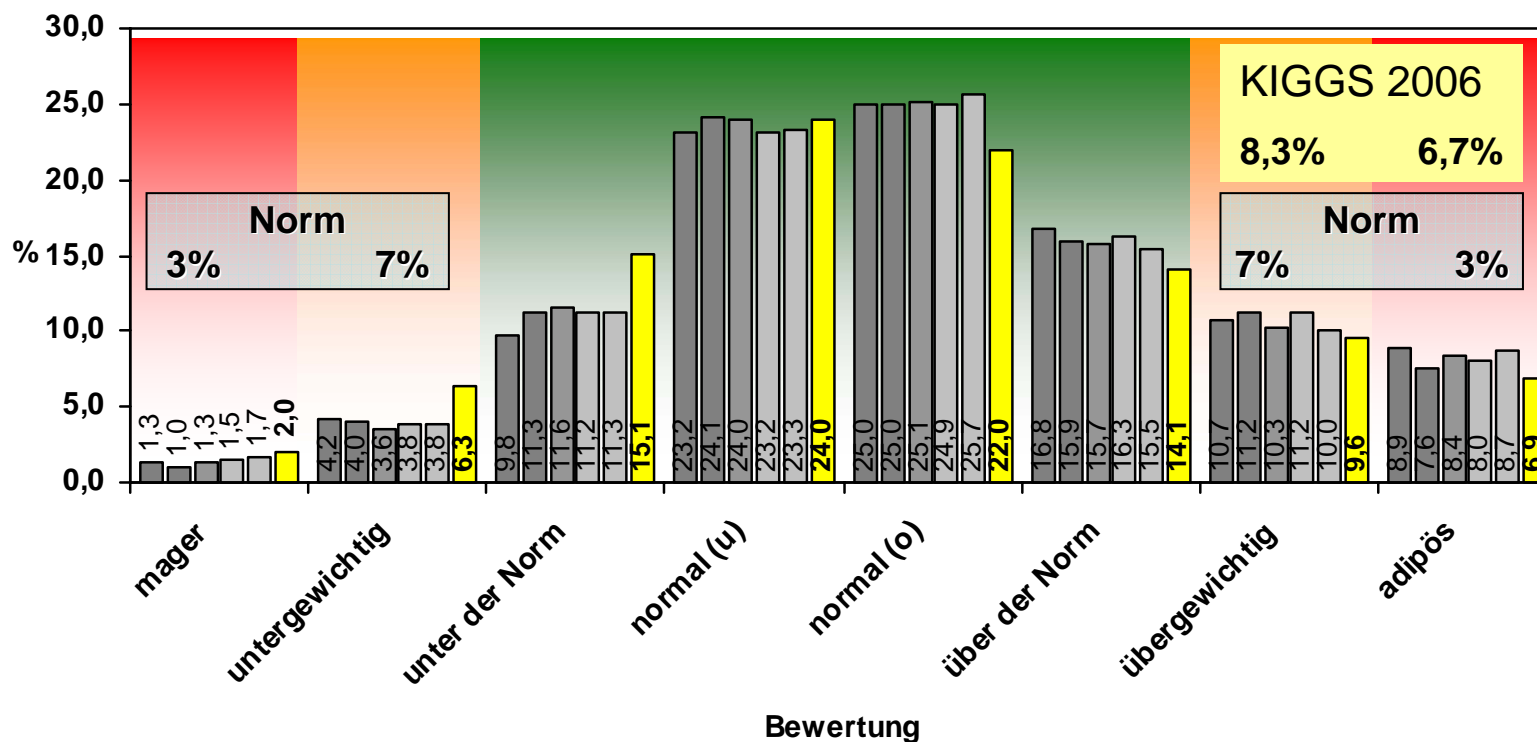


Body-Mass-Index 2008





Body-Mass-Index 2003-2008

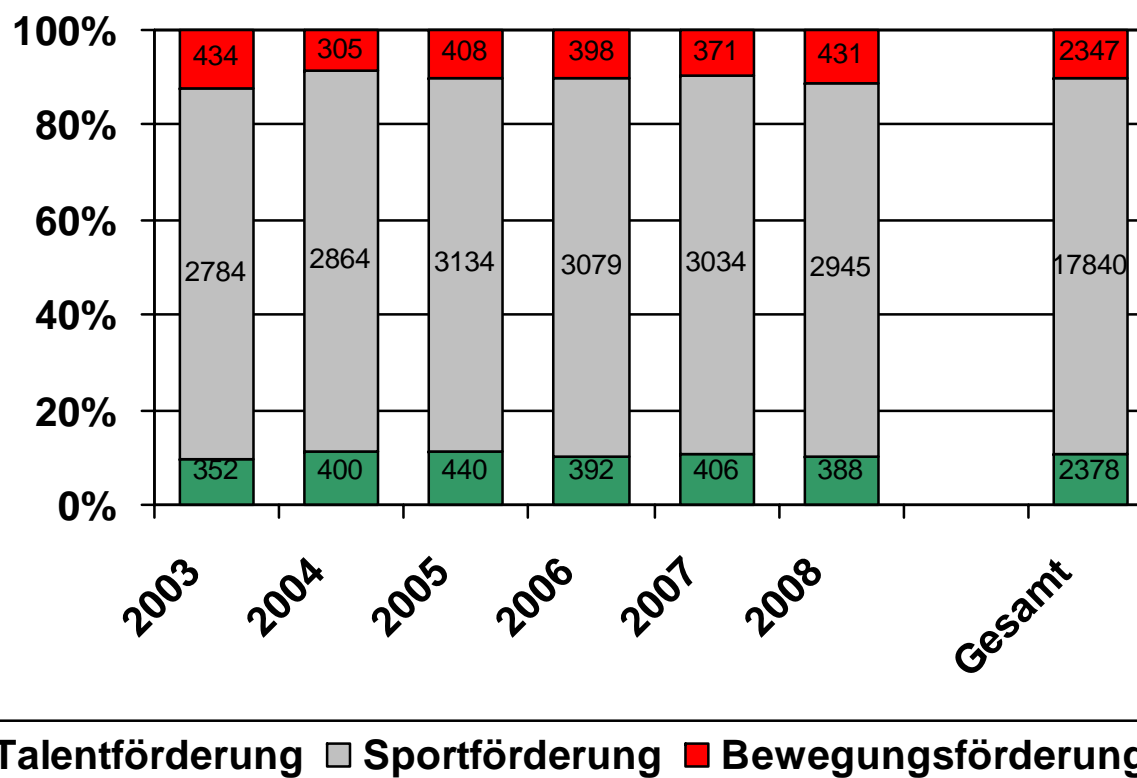


■ Grundschüler 2003 (N=3546)	■ Grundschüler 2004 (N=3496)
■ Grundschüler 2005 (N=3968)	■ Grundschüler 2006 (N=3861)
■ Grundschüler 2007 (N=4165)	■ Grundschüler 2008 (N=3747)



Förderempfehlungen

Es wurden in den letzten sechs Jahren
22.565 Förderempfehlungen gegeben.





ReCHECK!

moto
diagnostischer
komplextest

Anzahl der Schüler 2007:

- | | |
|--------------------|------|
| • erfasst: | 2779 |
| • davon koppelbar: | 1979 |

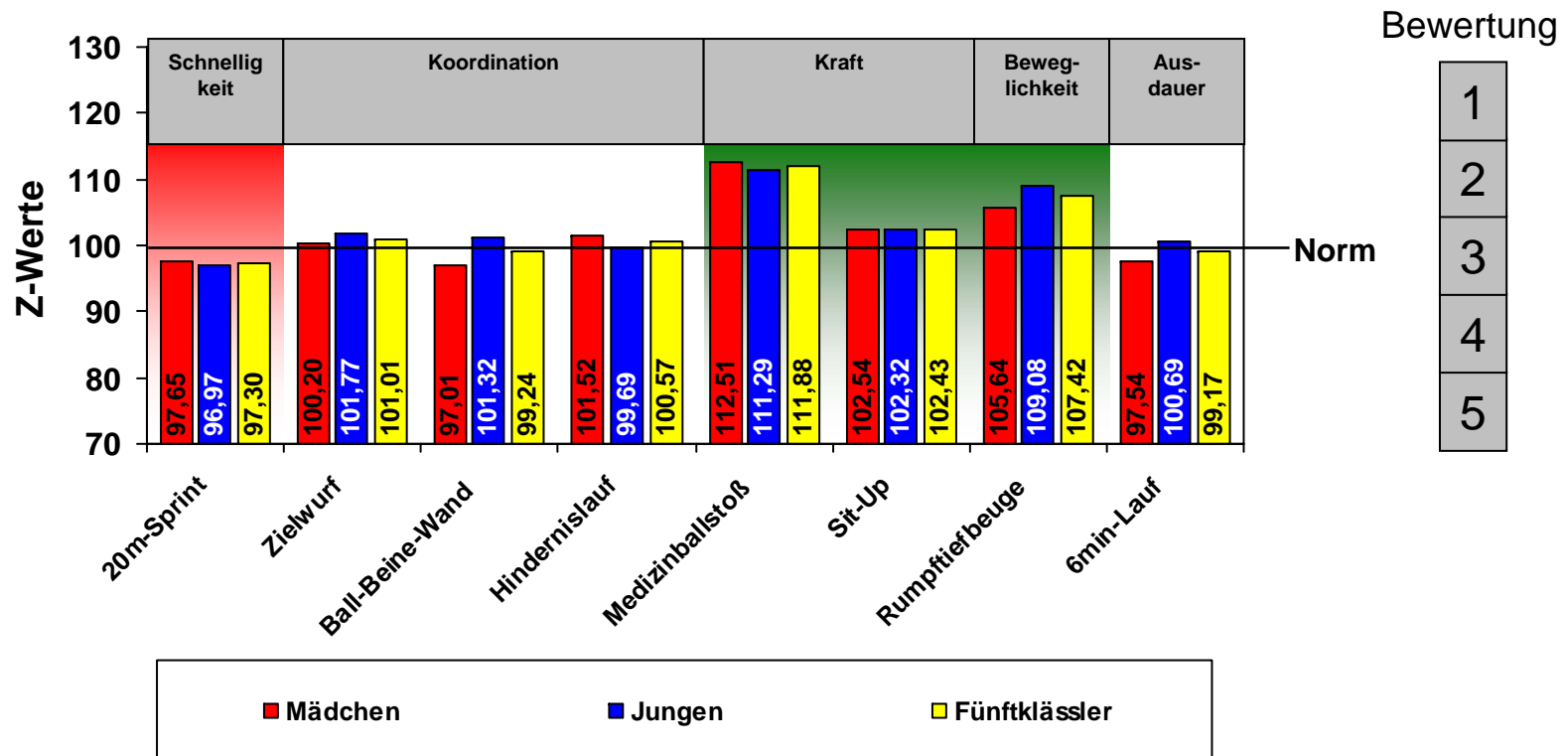


motodiagnostischer Komplextest **reCHECK!** moto
diagnostischer
komplextest





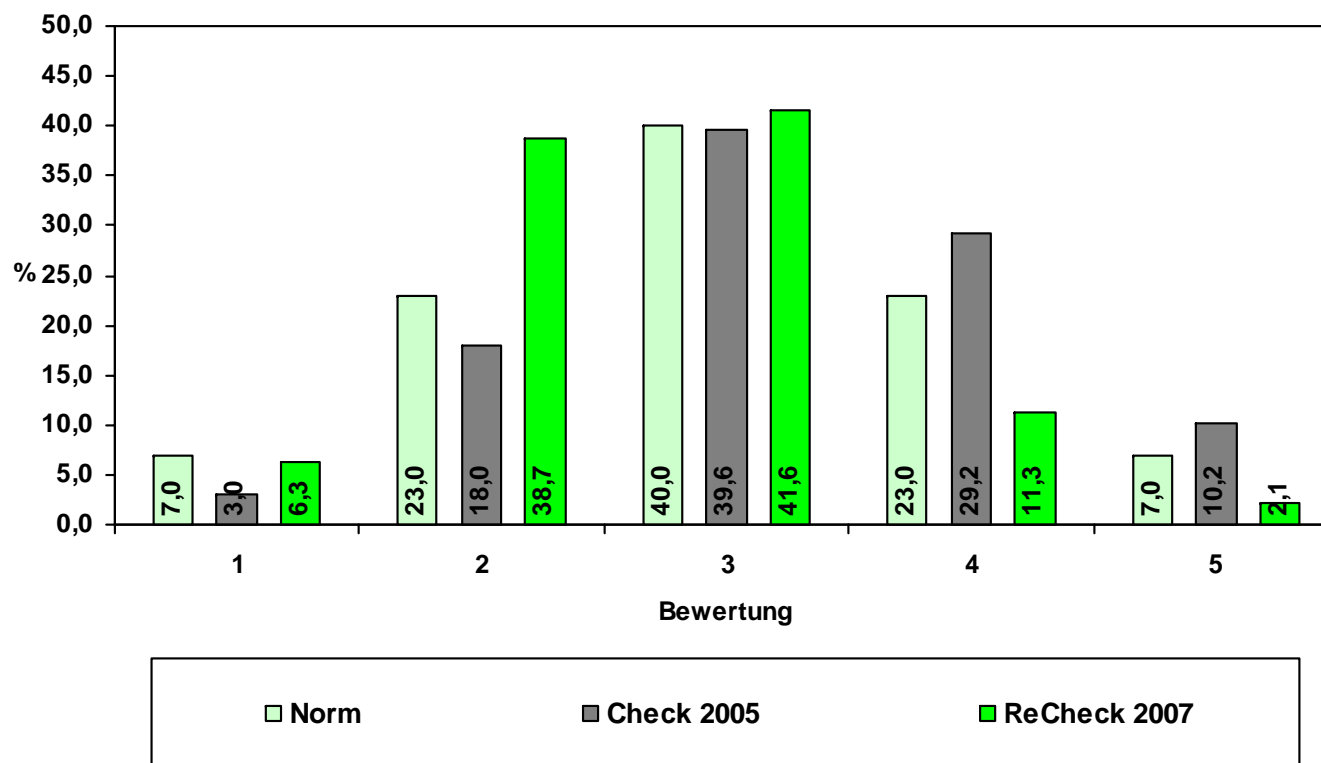
Motorische Leistungsfähigkeit ReCheck! 2007





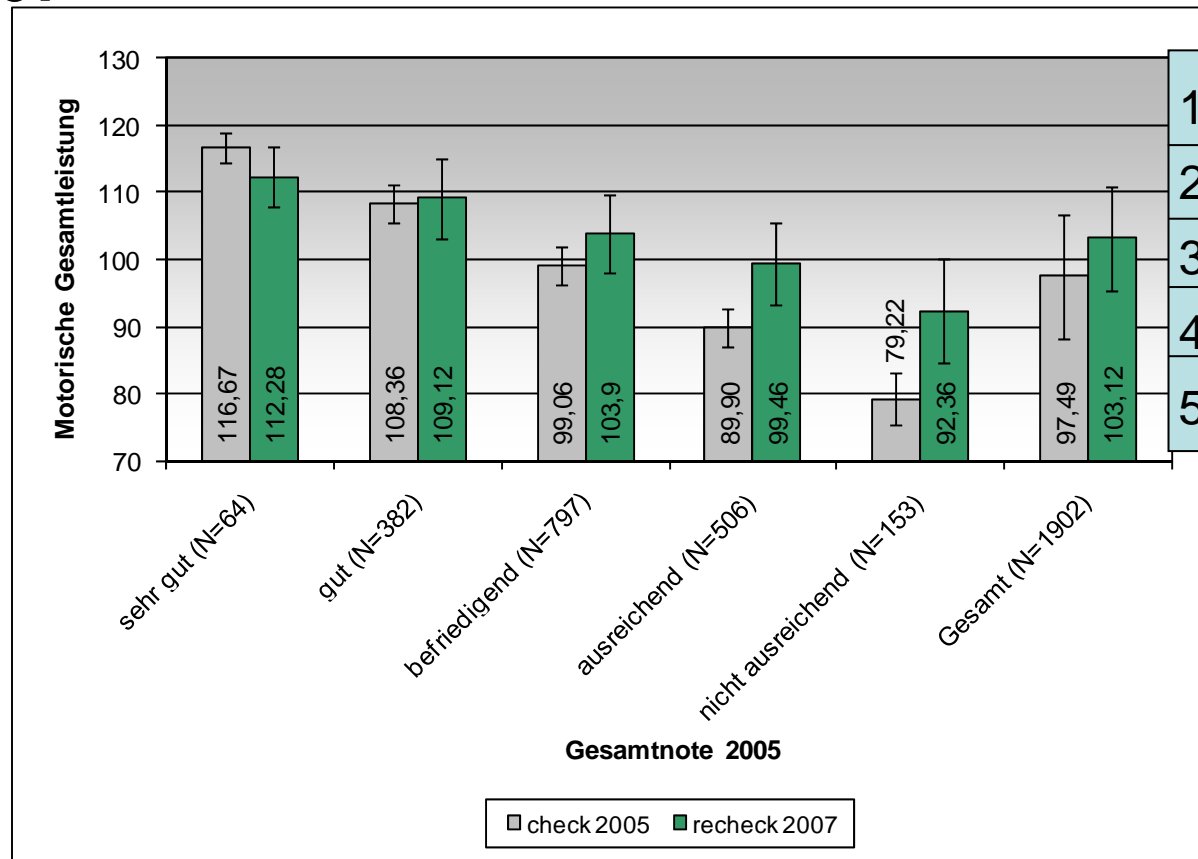
Vergleich Check! 2005 und ReCheck! 2007

(N= 1.979 koppelbar)



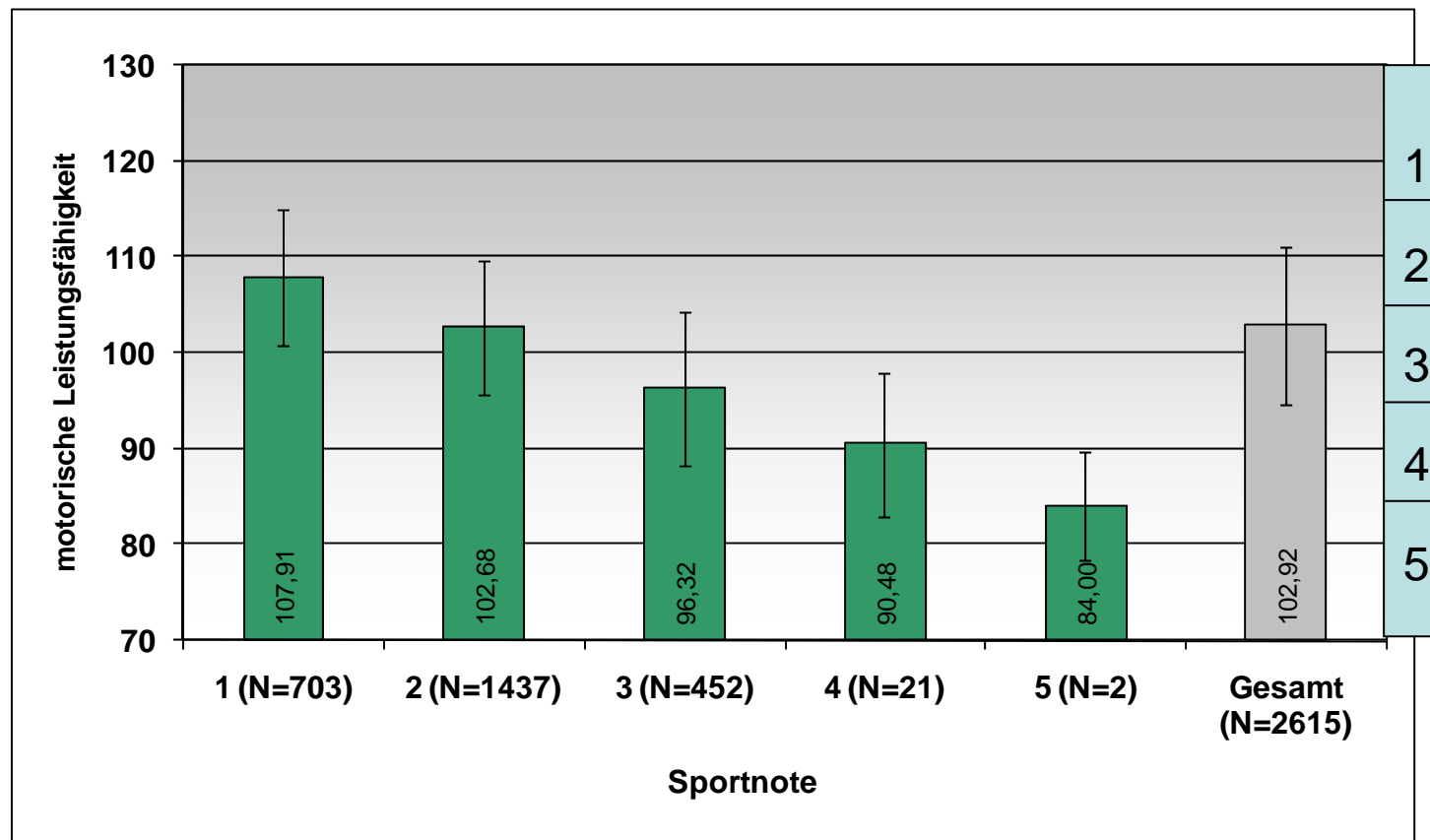


Vergleich Check! 2005 und ReCheck! 2007



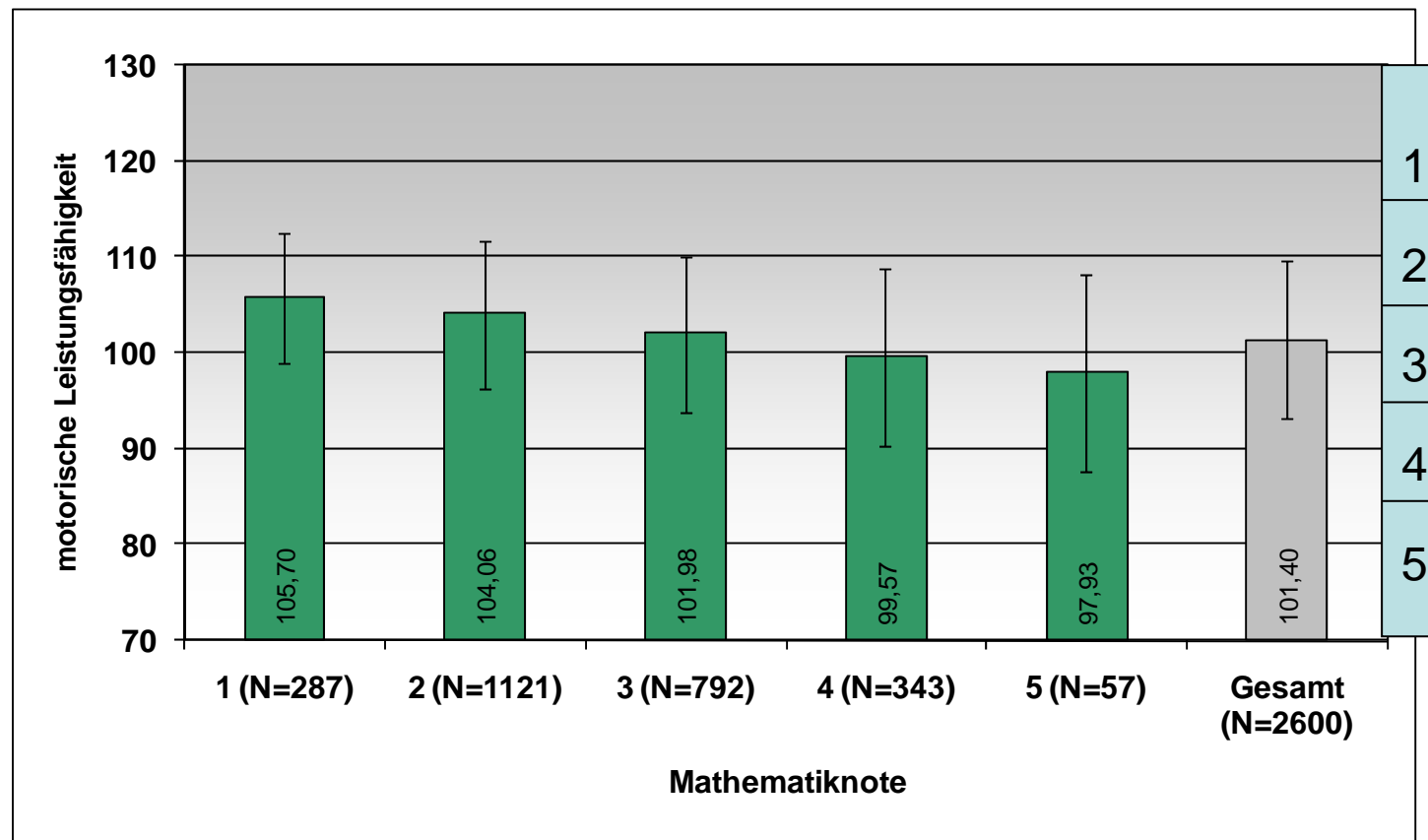


Schulnoten und motorische Leistungsfähigkeit



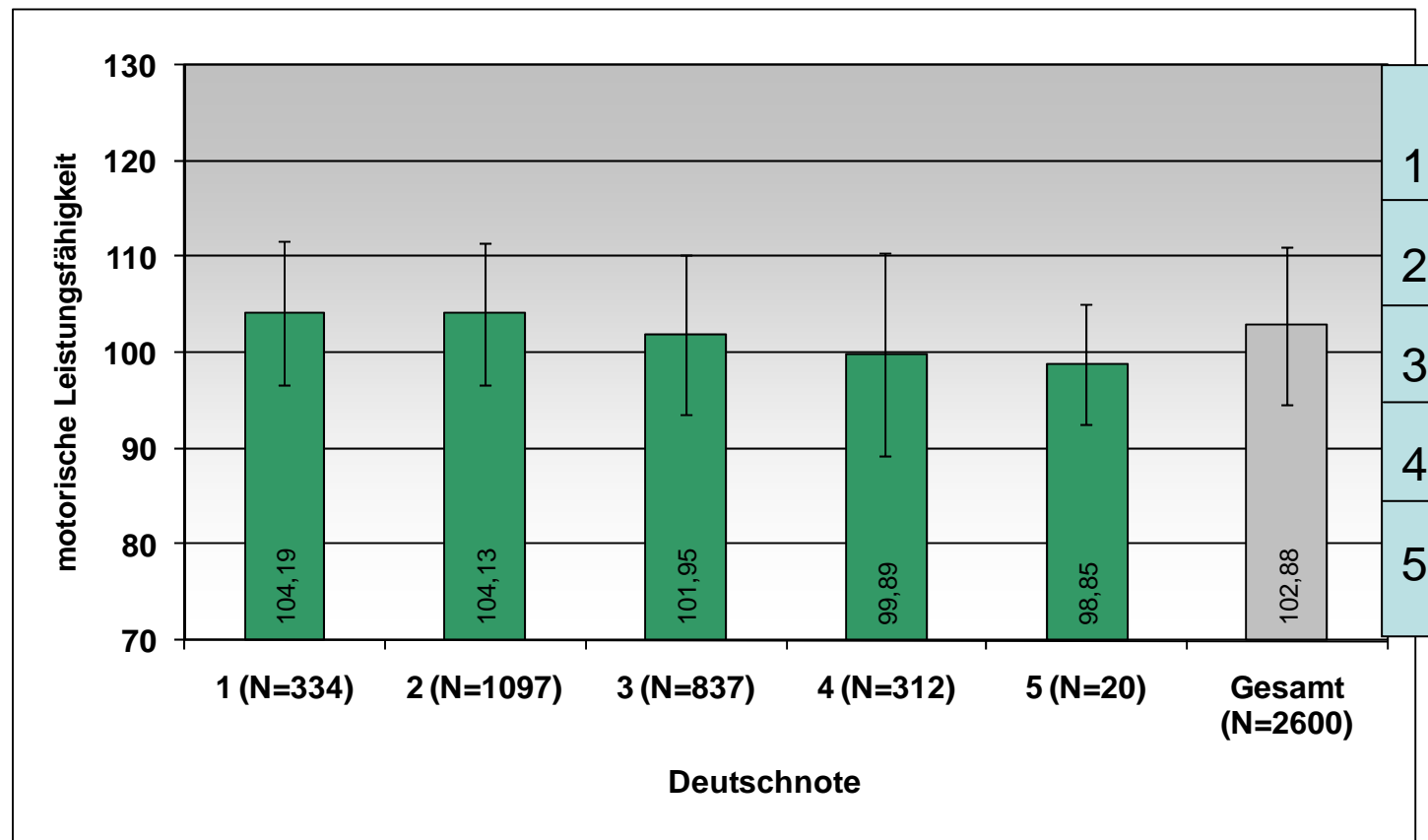


Schulnoten und motorische Leistungsfähigkeit



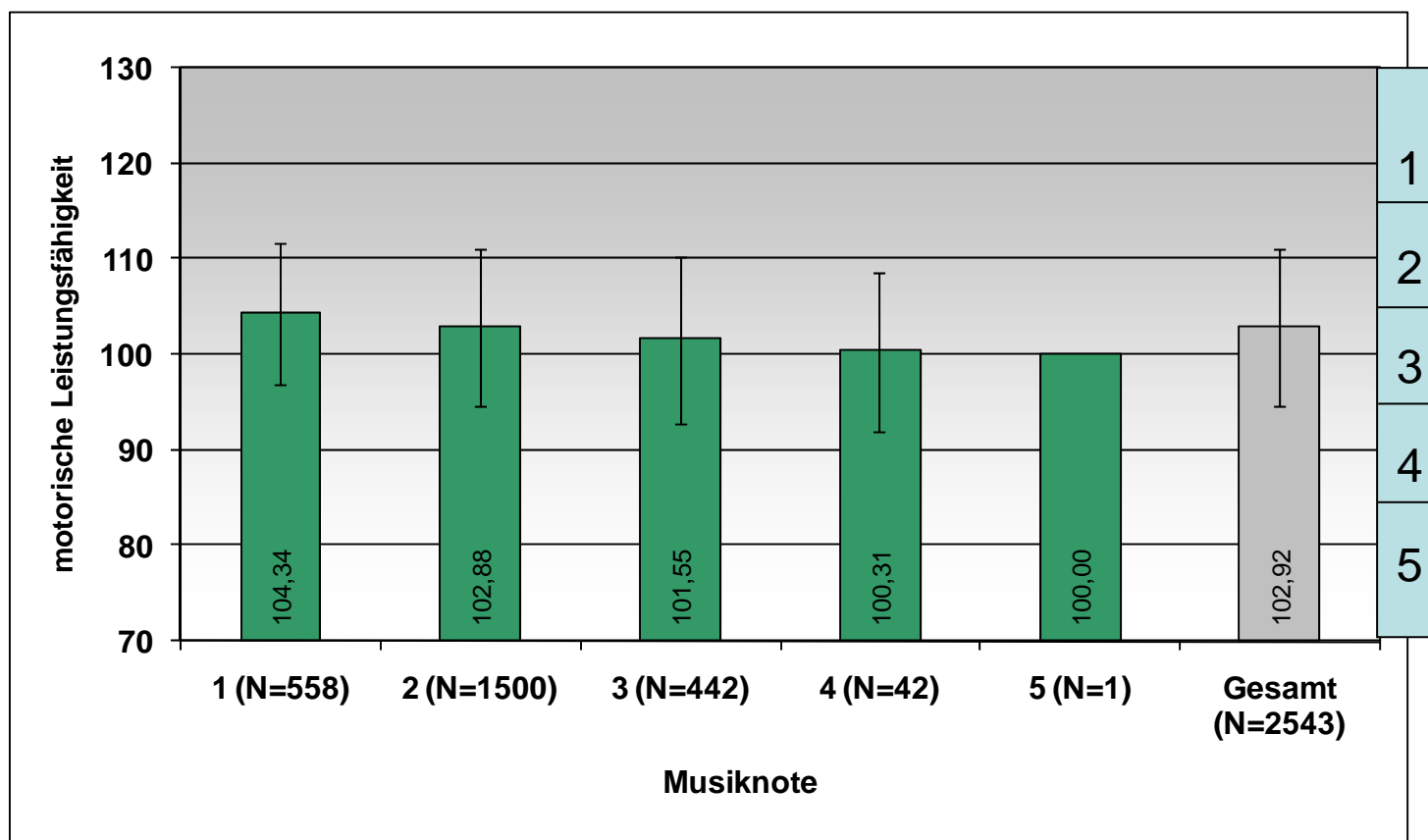


Schulnoten und motorische Leistungsfähigkeit



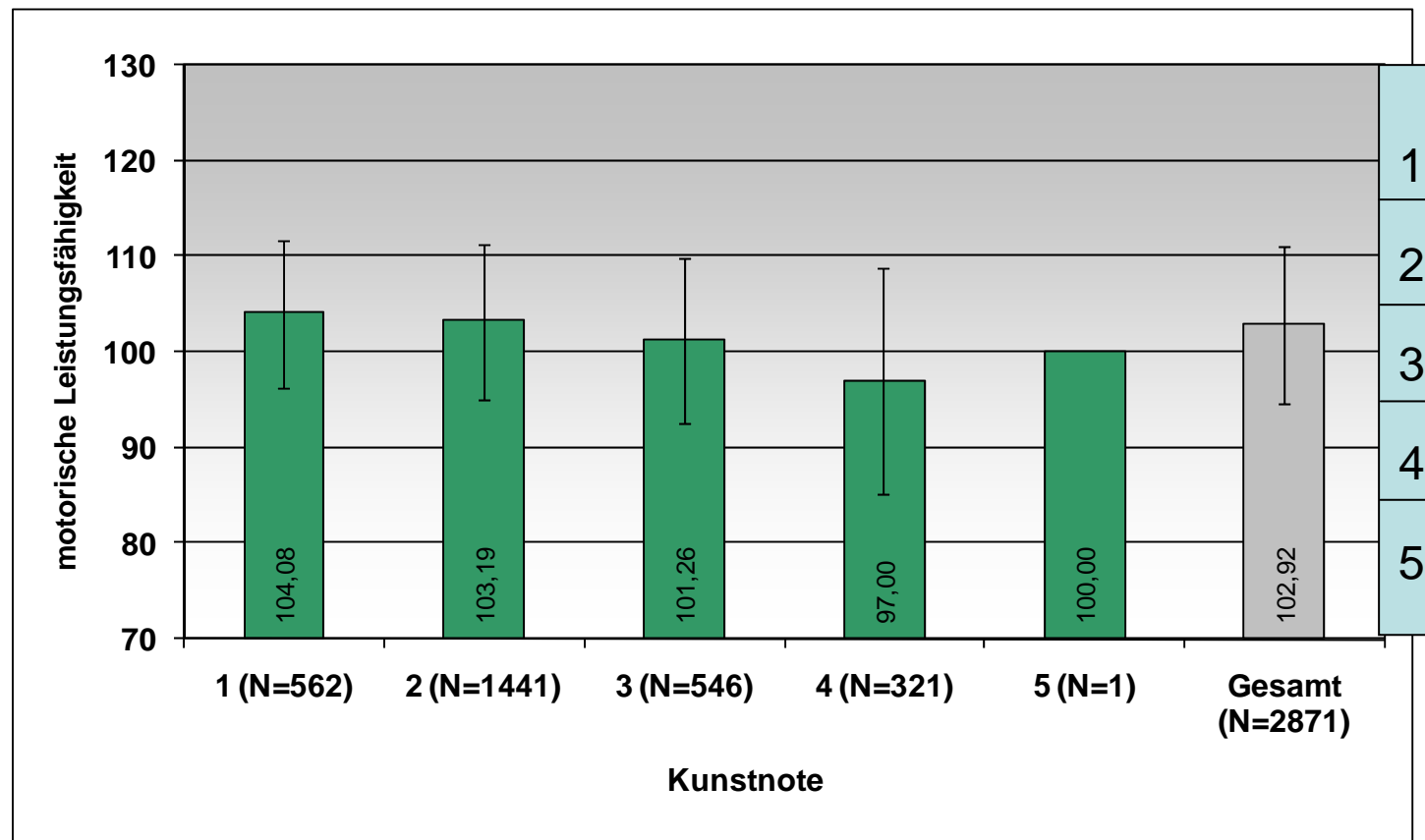


Schulnoten und motorische Leistungsfähigkeit



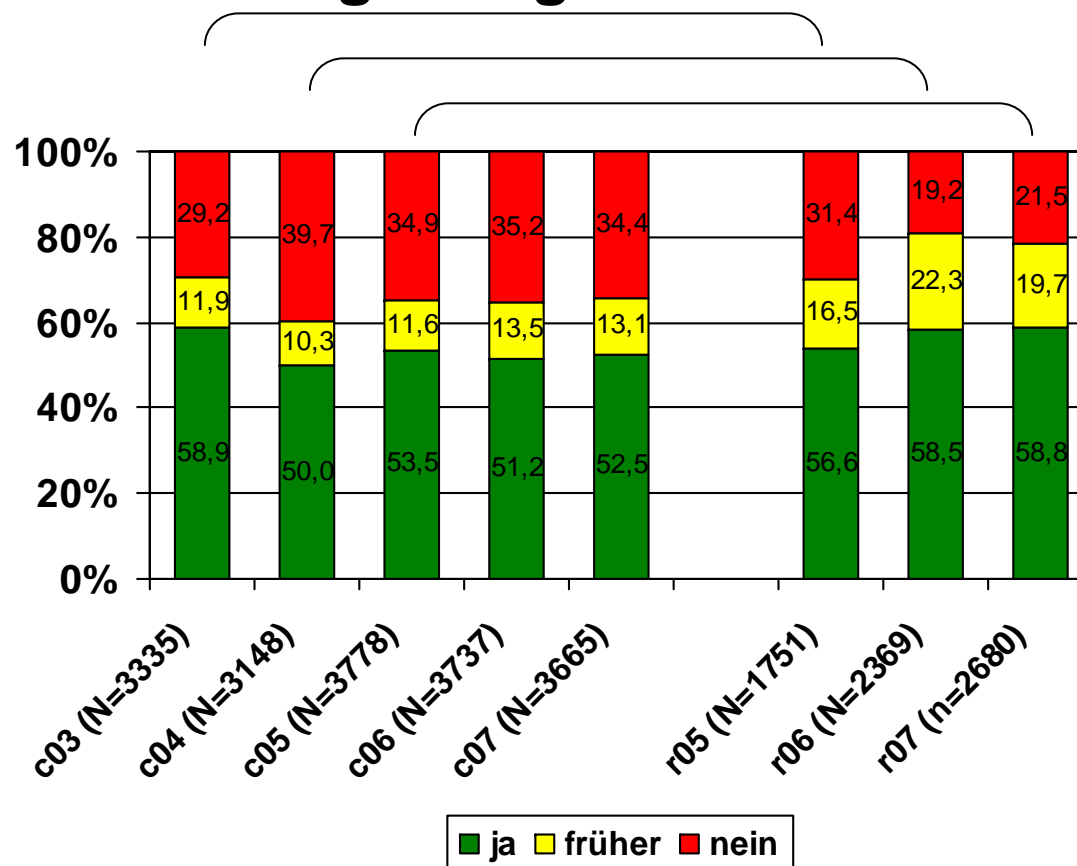


Schulnoten und motorische Leistungsfähigkeit





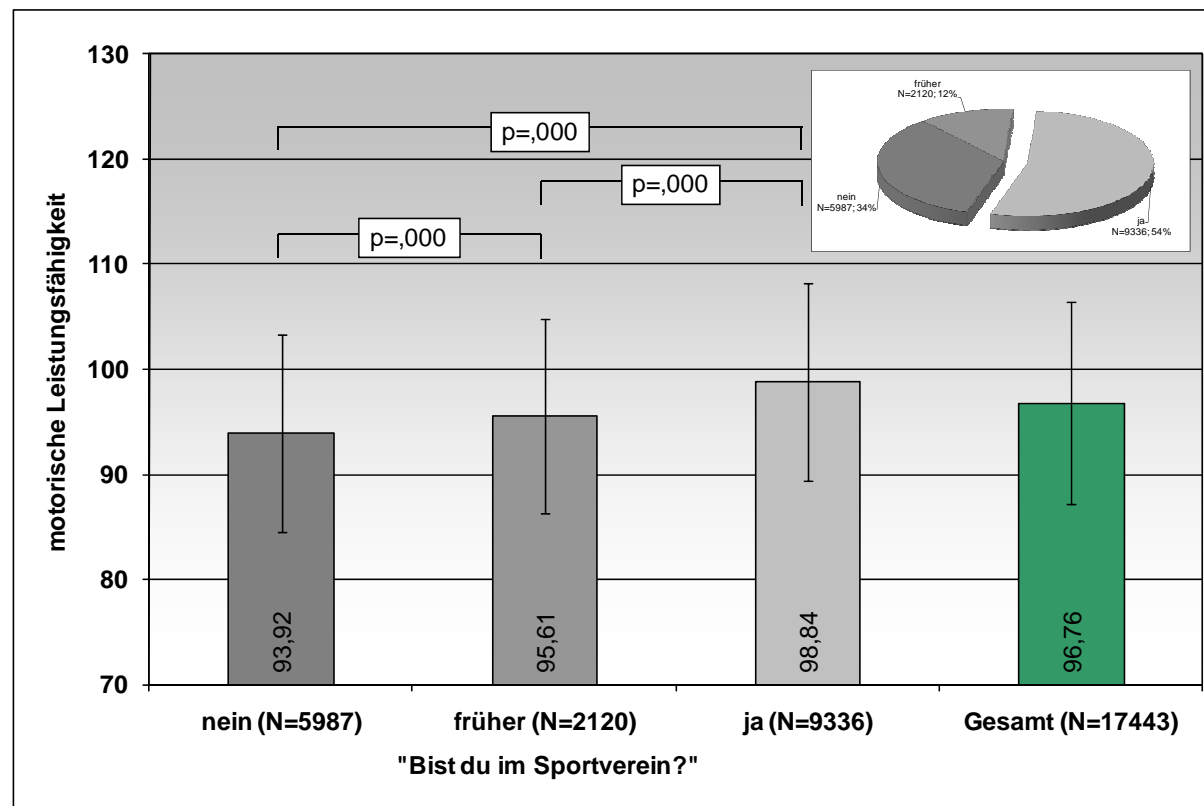
Sportvereinszugehörigkeit





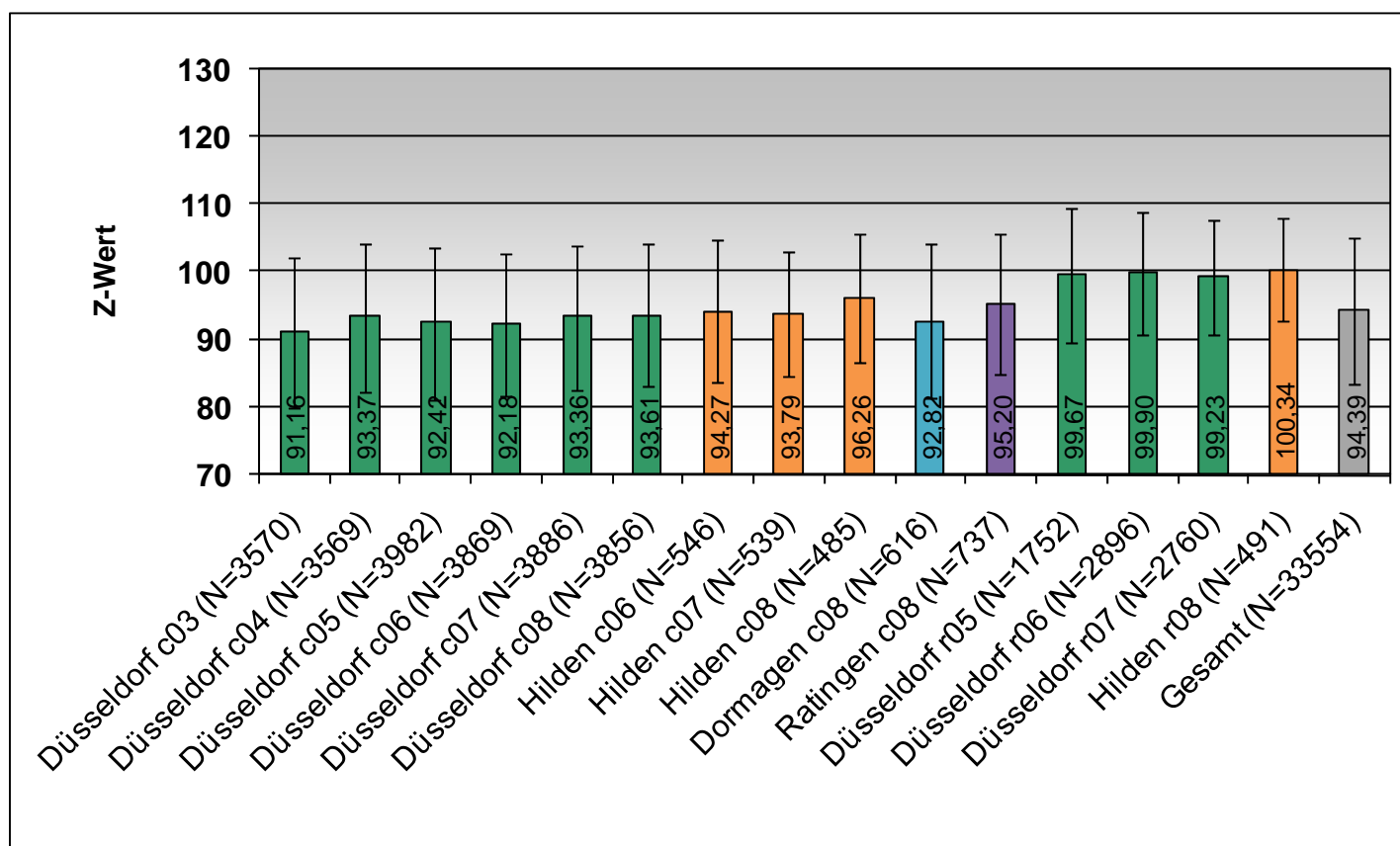
Sportvereinszugehörigkeit und motorische Leistungsfähigkeit

(check! 2003-2007)



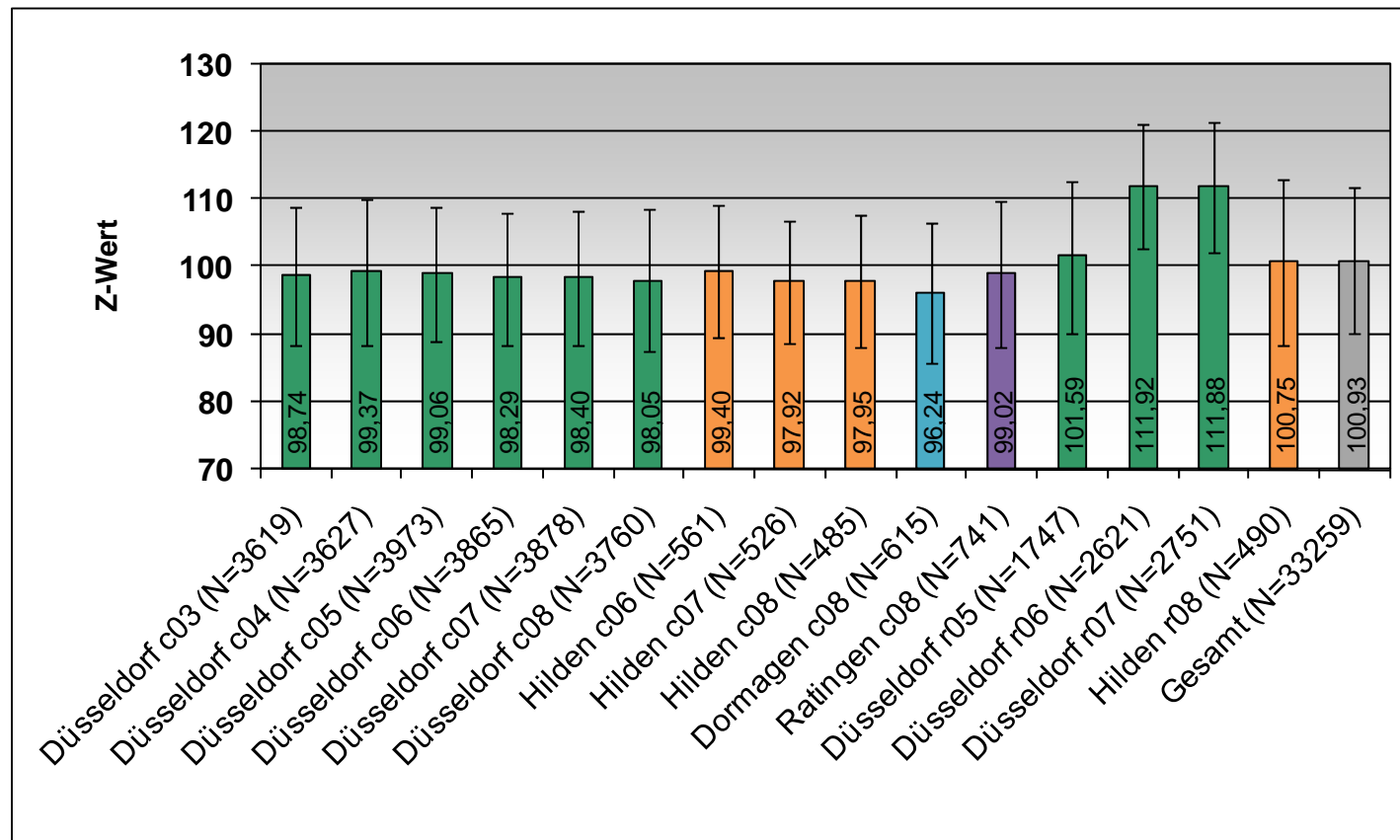


Normwertproblematik (Ball-Beine-Wand / N=33.554)



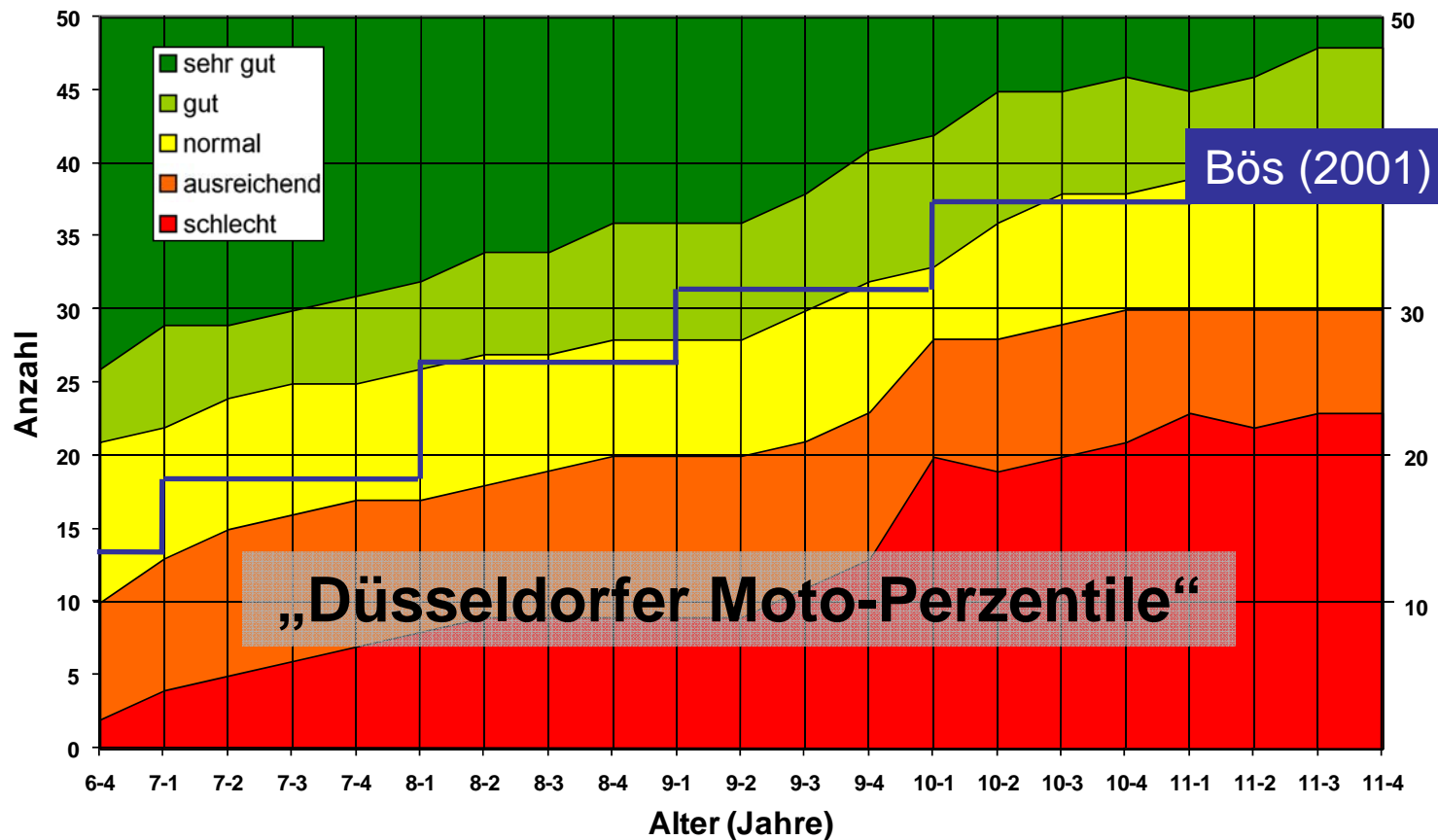


Normwertproblematik (Sit-Up / N=33.259)





Neue Normwerte (Ball-Beine-Wand / männlich)





Informationen

- www.check-duesseldorf.de
- www.duesseldorf.de
- stemper@uni-wuppertal.de
- knut.diehlmann@stadt.duesseldorf.de
- clemens.bachmann@stadt.duesseldorf.de
- boris.kemper@athletica-duesseldorf.org