



2. Integrierte Jugendhilfe- und Schulentwicklungs- planung 2010

Anlageband Jugendhilfe



Inhalt

Seite

03

05	1. Erläuterungen zum Anlageband „Jugendhilfe“
07	2. Auf einen Blick
09	3. Stadtbezirksübersichten
11	Stadtbezirk 1 Altstadt, Carlstadt, Stadtmitte, Pempelfort, Derendorf, Golzheim
17	Stadtbezirk 2 Flingern Süd, Flingern Nord, Düsselthal
23	Stadtbezirk 3 Friedrichstadt, Unterbilk, Hafen, Hamm, Volmerswerth, Bilk, Oberbilk, Flehe
29	Stadtbezirk 4 Oberkassel, Heerdt, Lörick, Niederkassel
35	Stadtbezirk 5 Stockum, Lohausen, Kaiserswerth, Wittlaer, Angermund, Kalkum
41	Stadtbezirk 6 Lichtenbroich, Unterrath, Rath, Mörsenbroich
47	Stadtbezirk 7 Gerresheim, Grafenberg, Ludenberg, Hubbelrath
53	Stadtbezirk 8 Lierenfeld, Eller, Vennhausen, Unterbach
59	Stadtbezirk 9 Wersten, Himmelgeist, Holthausen, Reisholz, Benrath, Urdenbach, Itter, Hassels
65	Stadtbezirk 10 Garath, Hellerhof
71	Zusammenfassung der Ergebnisse in den Stadtbezirken
73	4. Materialien
73	4.1 Geplante Tageseinrichtungen für Kinder 2011 bis 2014
74	4.2 Übersicht Bedarfsplanung
76	4.3 Ausbaustand der Plätze für Kinder unter drei Jahren
78	4.4 Auswahl von Tageseinrichtungen im sozialen Brennpunkt nach § 20 Absatz 3 KiBiz
79	4.5 Privatgewerbliche Einrichtungen und geförderte Spielgruppen

1. Erläuterungen zum Anlagenband „Jugendhilfe“

05

In diesem Anlageband „Jugendhilfe“ der zweiten integrierten Jugendhilfe- und Schulentwicklungsplanung werden wichtige Tabellen und Arbeitsmaterialien zu den Tageseinrichtungen für Kinder zusammengefasst. Es handelt sich hierbei um die Fortschreibung der Datenbestände aus den früheren Jugendhilfeplanungen „Förderung von Kindern in Tageseinrichtungen und in Tagespflege“. Dargestellt werden ferner die Ergebnisse des Planungsprozesses zur Beantragung der Landesmittel nach § 21 Absatz 1 Kinderbildungsgesetz.

Sollvorgaben für das Kindergartenjahr 2010/2011:

Die Jugendhilfeplanung geht von einer Erweiterung des Platzangebotes für Kinder unter drei Jahren in geförderten Tageseinrichtungen auf 3.089 Plätze aus. Die Betreuungsangebote für Kinder unter drei Jahren in Tagespflege sollen ebenfalls ausgebaut werden. Ein Platzkontingent von 960 Plätzen wird hier berücksichtigt. Ein Angebot in Spielgruppen von 516 Plätzen und bei privatgewerblichen Anbietern von 535 Plätzen vorausgesetzt, ergibt sich eine gesamtstädtische Versorgungsquote von 35 Prozent der Kinder von vier Monaten bis unter drei Jahren.¹⁾

Bis 2013 schreibt das Kinderfördergesetz den Rechtsanspruch für Kinder ab dem ersten Lebensjahr fest. Der weitere Ausbau der Betreuungsangebote für Kinder unter drei Jahren ist daher erforderlich. Die Stadt Düsseldorf strebt für das Kindergartenjahr 2013/2014 eine Versorgungsquote der Kinder unter drei Jahren von 40 Prozent an. 20 Prozent der benötigten Plätze sollen dabei durch Tagespflegeangebote sichergestellt werden.

Auch im Kindergartenjahr 2010/2011 wird das Platzangebotes für Kinder von drei Jahren bis zum Schuleintritt ausgebaut, um den Rechtsanspruch auf einen Kindergartenplatz zu sichern. 15.409 Betreuungsplätze für Kinder dieser Altersgruppe sollen in geförderten Tageseinrichtungen angeboten werden. Ein gleichbleibendes Angebot bei privatgewerblichen Anbietern vorausgesetzt ergibt sich eine gesamtstädtische Bedarfsdeckungsquote von 100,5 Prozent.²⁾

Auch im Kindergartenjahr 2010/2011 wird das Platzangebot für Grundschüler in der offenen Ganztagschule deutlich erweitert. Hierdurch stehen bisher für Grundschüler genutzte Platzkapazitäten in Tageseinrichtungen nun für Kinder anderer Altersgruppen zur Verfügung. Im kommenden Kindergartenjahr werden noch 375 Grundschüler einen Betreuungsplatz in einer Tageseinrichtung finden.

Hinweise zu den Übersichten:

Dieser Anlageband stellt die erwarteten Bedarfsdeckungs- und Versorgungsquoten in den Düsseldorfer Stadtteilen dar. Im Rahmen des Planungsprozesses müssen diese Quoten bewertet und um weitere Informationen ergänzt werden. Hierzu zählen Wartelisten, Platzauslastung, sozioökonomische Strukturen und stadtteilübergreifende Einzugsbereiche der Tageseinrichtungen.

1) Dies entspricht einer Quote von 31,2 Prozent der Kinder unter drei Jahren.

2) In der Bedarfsprognose für das Kindergartenjahr 2010/2011 werden 95 Prozent der Kinder der Kernjahrgänge ohne zwei Geburtsmonate berücksichtigt. Berücksichtigt werden ferner 48 Prozent der Kinder des hereinwachsenden Jahrganges.

06 **Genutzte Abkürzungen:**

Gruppenarten

T1 = Tageseinrichtungsguppe Typ 1 der Anlage § 19 KiBiz; 20 Kinder von zwei bis sechs Jahren

T2 = Tageseinrichtungsguppe Typ 2 der Anlage § 19 KiBiz; 10 Kinder unter drei Jahren

T3 = Tageseinrichtungsguppe Typ 1 der Anlage § 19 KiBiz; 20/25 Kinder von drei bis sechs Jahren

Df = Düsseldorfer Familiengruppe; 17 Kinder von vier Monaten bis sechs Jahren

IG = Integrative Gruppe; 15 Kinder von drei bis sechs Jahren davon fünf Kinder mit Behinderungen

HG = Heilpädagogische Gruppe; 8 – 10 Kinder mit Behinderungen im Alter von drei bis sechs Jahren

Trägergruppen

S Städtische Einrichtungen

E Evangelische Einrichtungen

K Katholische Einrichtungen

D Einrichtungen des Deutschen Roten Kreuzes

A Einrichtungen der Arbeiterwohlfahrt

I Elterninitiativen und Vereine

Sonst. Sonstige Träger

2. Auf einen Blick

07

Tageseinrichtungen in Düsseldorf

(ohne geförderte Spielgruppen und privatgewerbliche Einrichtungen)

	2008/2009	2009/2010	2010/2011
Anzahl der geförderten Tageseinrichtungen	310	310	312
Platzangebot in geförderten Tageseinrichtungen ³⁾	18.325	18.131	18.873

Plätze für Kinder im Alter von vier Monaten bis unter drei Jahren

	2008/2009	2009/2010	2010/2011
Kinder unter drei Jahren	16.199	16.326	16.326
Kinder von vier Monaten bis unter drei Jahren	14.310	14.545	14.545
Platzangebot	3.554	4.330	5.100
Platzangebot in geförderten Tageseinrichtungen	2.128	2.550	3.089
davon Plätze für Kinder mit Behinderungen	0	6	6
davon betriebliche Plätze	181	211	267
Platzangebot geförderte Spielgruppen	429	462	516
Privatgewerbliche und sonstige nicht geförderte Einrichtungen	497	535	535
Platzangebot Tagespflege	500	783	960
Versorgungsquote			
Bezug: Kinder von vier Monaten bis unter drei Jahren	24,8%	29,8 %	35,1 %
Versorgungsquote			
Bezug: Kinder unter drei Jahren	21,9 %	26,5 %	31,2 %

Plätze für Kinder im Alter von drei Jahren bis zum Schuleintritt

	2008/2009	2009/2010	2010/2011
Platzbedarf	15.508	15.499	16.030
Platzangebot	15.462	15.495	16.109
Platzangebot in geförderten Tageseinrichtungen	14.815	14.795	15.409
davon Plätze für Kinder mit Behinderungen	319	344	365
davon betriebliche Plätze	426	416	450
Plätze in Spielgruppen, Sondereinrichtungen und privatgewerblichen Einrichtungen	647	700	700
Bedarfsdeckungsquote	99,7 %	100 %	100,5 %

Plätze für Schulkinder in Tageseinrichtungen

	2008/2009	2009/2010	2010/2011
Platzangebot in geförderten Tageseinrichtungen	1382	786	375
davon betriebliche Plätze	27	12	6

Ausbauplanung für Kinder unter drei Jahren

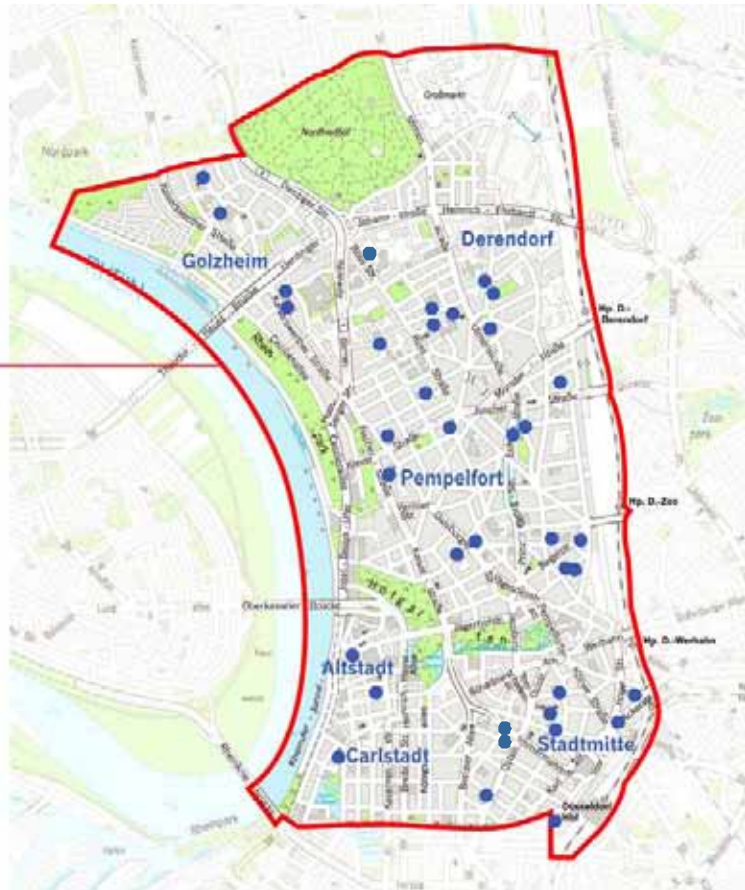
	2011/2012	2012/2013	2013/2014
Platzangebot	5.530	6.115	6530
davon in geförderten Tageseinrichtungen	3.480	3.972	4.400
davon in Spielgruppen und privatgewerbliche Einrichtungen	1.050	1.000	900
davon in Tagespflege	1.000	1.143	1.230
Versorgungsquote			
Bezug: Kinder von vier Monaten bis unter drei Jahren am 1.12.2009	38 %	42 %	45 %
Versorgungsquote			
Bezug: Kinder unter drei Jahren am 1.12.2009	33,9 %	37,5 %	40 %

3) 2009/2010: Sollzahlen, ohne nicht realisierte Maßnahmen.

3. Stadtbezirksübersichten

Stadtbezirk 1

Altstadt, Carlstadt, Stadtmitte, Pempelfort, Derendorf, Golzheim



Planungsdaten Tageseinrichtungen 2009 bis 2011

2009/2010	Sollplätze 2009/2010 für									Plätze insgesamt
	Kinder unter 3 Jahren				Kinder von 3 Jahren bis zum Schuleintritt				Schulkinder Gesamt	
	Gesamt	Stunden			Gesamt	Stunden				
	25	35	45		25	35	45			
Altstadt	19	1	5	13	40	0	7	33	0	59
Carlstadt	0	0	0	0	40	0	5	35	0	40
Stadtmitte	93	1	4	88	272	4	44	224	0	365
Pempelfort	76	2	8	66	477	15	112	350	5	558
Derendorf	101	0	10	91	423	8	78	337	3	527
Golzheim	89	0	9	80	361	9	64	288	8	458
Stadtbezirk 1	378	4	36	338	1.613	36	310	1.267	16	2.007
<i>davon ohne KiBiz-Förderung</i>	0	0	0	0	0	0	0	0	0	0

2009/2010	Kinder in Einrichtungen 2009/2010 (02.2010)									Kinder insgesamt
	Kinder unter 3 Jahren				Kinder von 3 Jahren bis zum Schuleintritt				Schulkinder Gesamt	
	Gesamt	Stunden			Gesamt	Stunden				
	25	35	45		25	35	45			
Altstadt	18	0	4	14	41	0	5	36	0	59
Carlstadt	0	0	0	0	42	0	3	39	0	42
Stadtmitte	66	1	1	64	255	4	45	206	0	321
Pempelfort	77	2	8	67	472	13	91	368	3	552
Derendorf	73	0	3	70	376	8	62	306	2	451
Golzheim	76	0	10	66	364	16	60	288	6	446
Stadtbezirk 1	310	3	26	281	1.550	41	266	1.243	11	1.871

2010/2011	Sollplätze 2010/2011 für									Plätze insgesamt
	Kinder unter 3 Jahren				Kinder von 3 Jahren bis zum Schuleintritt				Schulkinder Gesamt	
	Gesamt	Stunden			Gesamt	Stunden				
	25	35	45		25	35	45			
Altstadt	21	0	3	18	38	0	7	31	0	59
Carlstadt	0	0	0	0	41	0	3	38	0	41
Stadtmitte	121	3	8	110	285	4	35	246	0	406
Pempelfort	82	2	8	72	480	13	99	368	0	562
Derendorf	104	0	6	98	423	8	70	345	0	527
Golzheim	97	0	8	89	371	9	60	302	4	472
Stadtbezirk 1	425	5	33	387	1.638	34	274	1.330	4	2.067
<i>davon ohne KiBiz-Förderung</i>	0	0	0	0	0	0	0	0	0	0

2010/2011	Kinder unter 3 Jahren					Kinder von 3 Jahren bis zum Schuleintritt			
	Kinderzahl	Plätze in				Versorgungsquote %	Erwartete Nachfrage	Platzangebot, einschließlich Anteil stadtteilübergreifender Plätze und Privatgewerbl.	Versorgungsquote (%)
		Geförderte Tageseinrichtungen	Geförderte Spielgruppen	Anteil Tagespflege	Privatgewerbliche und Sonstige				
Altstadt	38	21	0	2	0	60,5	36	19	52,8
Carlstadt	45	0	0	3	14	37,8	42	47	111,9
Stadtmitte	315	121	0	19	18	50,2	261	319	122,2
Pempelfort	809	82	0	48	16	18,0	565	530	93,8
Derendorf	467	104	20	27	8	34,0	435	426	97,9
Golzheim	328	97	0	19	0	35,4	319	290	90,9
Stadtbezirk 1	2.002	425	20	118	56	30,9	1.658	1.631	98,4

Weiterführende Hinweise:

Kinder unter drei Jahren

Die Zahl der Sollplätze in geförderten Tageseinrichtungen wird 2010/2011 um 47 erhöht. Insgesamt beträgt das Angebot dann 425 Plätze. 76 weitere Plätze werden in privatgewerblichen Einrichtungen und Spielgruppen angeboten. Zu berücksichtigen ist ferner ein erwarteter Anteil von 118 Tagespflegeplätzen. Mit diesem Angebot können rechnerisch 30,9 Prozent der Kinder unter drei Jahren oder 34,8 Prozent der Kinder im Alter von vier Monaten bis unter drei Jahren mit einem Betreuungsplatz versorgt werden. Um im Kindergartenjahr 2013/2014 eine Versorgungsquote von 40 Prozent der Kinder unter 3 Jahren zu erreichen, müssen in Tageseinrichtungen und Tagespflege bei unveränderter Kinderzahl weitere rund 180 Plätze geschaffen werden.

Kinder von 3 Jahren bis zum Schuleintritt

Im Stadtbezirk 1 wird 2010/2011 rechnerisch eine Bedarfsdeckungsquote von 98,4 Prozent erreicht. 2013/2014 ist laut Einwohnerprognose mit einer deutlich höheren Kinderzahl im Stadtbezirk zu rechnen. Maßgeblich für diese Entwicklung sind in Derendorf und Pempelfort entstehende Neubaugebiete. Durch die erwarteten erheblichen Veränderungen der Einwohnerzahlen und steigende Nachfrage nach Betreuungsplätzen kann es dennoch regional zu Versorgungsengpässen kommen. Das Platzangebot für Kinder ab drei Jahren muss weiter ausgebaut werden.

Schulkinder

Es verbleiben 2010/2011 nur vier Schulkinder in den Tageseinrichtungen. Aufgrund des sehr guten Ausbaustands der offenen Ganztagschule werden weitere Plätze nicht benötigt.

Inbetriebnahme neuer geförderter Tageseinrichtung 2009/2010

Oststraße 80 im Stadtteil Stadtmitte (zwei Gruppen)
Angebot 20 Plätze für Kinder unter drei Jahren
Oststraße 82 – 84 im Stadtteil Stadtmitte (drei Gruppen)
Angebot 28 Plätze für Kinder unter drei Jahren, 16 Plätze von drei Jahren bis zum Schuleintritt
An der Ulanenkaserne 35 (vier Gruppen)
Angebot 28 Plätze für Kinder unter drei Jahren, 46 Plätze von drei Jahren bis zum Schuleintritt

Geplante Tageseinrichtungen für Kinder

(Realisierung angestrebt im Stadtbezirk, bzw. im Jahr oder Folgejahre)

2010/2011	2011/2012	2012/2013	2013/2014
Immermannstraße (Stadtmitte)	Derendorfer Allee (Derendorf)	Marc-Chagall-Allee (Pempelfort) Metzer Straße (Derendorf)	Schlachthofgelände (Derendorf) 2 weitere Standorte im Stadtbezirk, darunter Musikschulkinderkergarten

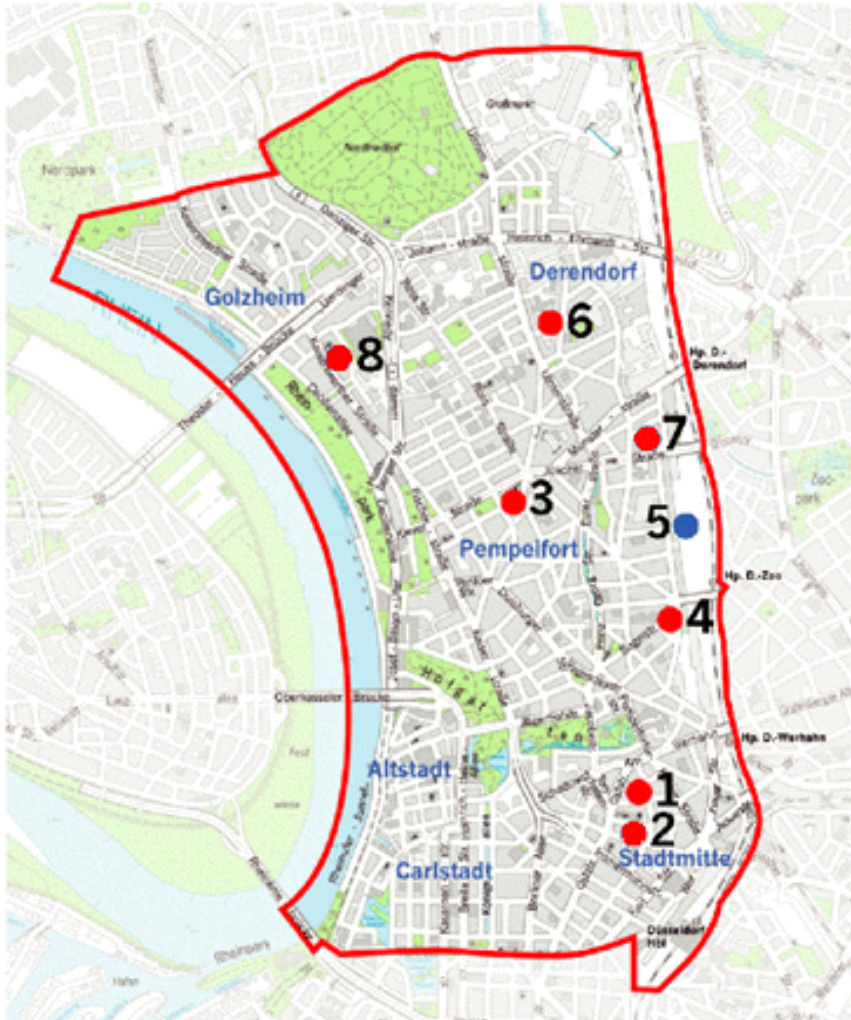
Zeitangaben zur Verortung und Fertigstellung der geplanten Kindertageseinrichtungen stellen planerische Aussagen dar und geben somit lediglich eine Orientierung im Hinblick auf die angestrebte Realisierung (siehe Hinweis auf Seite 73).

**Platzangebot in geförderten Tageseinrichtungen
Entscheidung der Jugendhilfeplanung nach § 19 Abs. 3 Kinderbildungsgesetz**

Einrichtung	Stadtteil	Trägergruppe	Gruppenform 1 (T1)								Gruppenform 2 (T2)				Gruppenform 3 (T3)			
			a 25		b 35		c 45		davon Kinder mit Behinderung	a 25	b 35	c 45	davon Kinder mit Behinderung	a 25	b 35	c 45	davon Kinder mit Behinderung	Schul-Kinder
			Kinder unter 3 Jahren	Kinder ab 3 Jahren	Kinder unter 3 Jahren	Kinder ab 3 Jahren	Kinder unter 3 Jahren	Kinder ab 3 Jahren										
Altstadt 9	11	S	0	0	0	3	6	11	0	0	0	9	0	0	0	8	0	0
Bolkerstraße 36	11	E	0	0	3	4	3	12	0	0	0	0	0	0	0	0	0	0
Orangeriestraße 1	12	K	0	0	0	0	0	0	0	0	0	0	0	0	3	38	1	0
Ackerstraße 3	13	I	0	0	0	0	0	0	0	0	0	0	0	0	1	20	0	0
Harkortstraße 2-4	13	I	0	0	0	0	0	0	0	0	0	0	0	0	0	21	0	0
Hohenzollernstraße 24	13	E	0	0	4	8	6	26	0	0	0	0	0	0	0	0	0	0
Immermannstraße 7	13	Sonst.	0	0	2	3	4	11	0	0	0	9	0	0	0	8	0	0
Klosterstraße 96	13	S	0	0	2	3	3	12	0	1	0	8	0	2	4	24	0	0
Leopoldstraße 30	13	K	0	0	0	0	0	0	0	0	0	9	0	0	5	48	15	0
Oststraße 80	13	I	0	0	0	0	0	0	0	2	0	20	0	0	0	0	0	0
Oststraße 82-84	13	I	0	0	0	0	0	0	0	0	0	28	0	0	0	16	0	0
Stresemannstraße 21	13	K	0	0	0	0	0	0	0	0	0	0	0	2	10	10	0	0
Vinzenzplatz 1 a	13	K	0	0	0	0	5	15	0	0	0	18	0	0	1	35	0	0
Annastraße 84	14	I	0	0	0	0	0	0	0	0	0	0	0	0	0	22	0	0
Bagelstraße 131	14	I	0	0	0	0	0	0	0	0	0	24	0	0	0	27	0	0
Collenbachstraße 10	14	E	0	0	2	3	4	11	0	0	0	9	0	0	7	25	0	0
Cordobastraße 2	14	K	0	0	0	0	0	0	0	0	0	0	0	0	7	35	0	0
Derendorfer Straße 58	14	K	0	0	2	3	3	12	0	0	0	0	0	3	15	31	0	0
Duisburger Straße 62 a	14	E	0	0	0	0	0	0	0	0	0	0	0	0	14	45	0	0
Düsselthaler Straße 28-30	14	S	0	0	2	3	4	11	0	1	0	8	0	5	17	33	0	0
Düsselthaler Straße 37	14	I	0	0	0	0	0	0	0	0	0	0	0	0	5	33	2	0
Eulerstraße 46	14	S	0	0	2	3	4	11	0	0	0	0	0	5	8	27	0	0
Sternstraße 35	14	S	0	0	0	0	0	0	0	1	0	16	0	0	14	45	0	0
An der Ulanenkaserne 35	15	D	0	0	0	0	12	28	1	0	0	18	0	0	0	16	0	0
Blumenthalstraße 18	15	E	0	0	0	0	0	0	0	0	2	7	0	0	17	53	0	0
Bülowstraße 5	15	K	0	0	0	0	0	0	0	0	0	27	0	0	10	74	0	0
Diedenhofener Straße 7 a	15	K	0	0	0	0	0	0	0	0	0	9	0	3	22	28	0	0
Kanonierstraße 30	15	S	0	0	2	3	3	12	0	0	0	0	0	0	7	13	0	0
Metzer Straße 11-13	15	S	0	0	2	3	4	11	0	0	0	0	0	5	8	29	0	0
Metzer Straße 20	15	K	0	0	0	0	0	0	0	0	0	18	0	0	0	36	0	0
Spichernstraße 11 a	15	I	0	0	0	0	0	0	0	0	0	0	0	0	0	45	15	0
Felix-Klein-Straße 5	16	S	0	0	4	6	8	22	0	0	0	0	0	0	5	17	0	0
Georg-Glock-Straße 5	16	I	0	0	0	0	0	0	0	0	0	16	0	0	0	18	0	0
Hans-Böckler-Straße 34	16	S	0	0	0	0	0	0	0	0	0	0	0	2	8	50	20	0
Kaiserswerther Straße 209	16	S	0	0	2	3	3	12	0	0	0	0	0	3	17	22	1	0
Kaiserswerther Straße 272	16	I	0	0	0	0	0	0	0	0	0	18	0	0	0	0	0	0
Kaiserswerther Straße 73 a	16	Sonst.	0	0	0	0	8	32	0	0	0	20	0	0	0	60	0	0
Tersteegenstraße 86	16	E	0	0	2	3	3	12	0	0	0	0	0	4	18	13	0	0
Zietenstraße 58-60	16	I	0	0	0	0	6	16	0	0	0	7	0	0	0	28	0	4
			0	0	31	51	89	277	1	5	2	298	0	34	223	1053	54	4

2010/2011		Sollplätze 2010/2011 für								Schul-kinder Gesamt	Plätze insgesamt
Trägergruppen	Anzahl Einrichtungen	Gesamt	Kinder unter 3 Jahren			Gesamt	Kinder von 3 Jahren bis zum Schuleintritt				
			Stunden 25	35	45		Stunden 25	35	45		
A	0	0	0	0	0	0	0	0	0	0	0
D	1	30	0	0	30	44	0	0	44	0	74
E	6	45	0	13	32	275	4	74	197	0	320
I	11	121	2	0	119	252	0	6	246	4	377
K	9	91	0	2	89	446	8	76	362	0	537
Sonst.	2	43	0	2	41	114	0	3	111	0	157
Zwischensumme	29	330	2	17	311	1131	12	159	960	4	1465
S	10	95	3	16	76	507	22	115	370	0	602
Stadtbezirk 1	39	425	5	33	387	1638	34	274	1330	4	2067

Übersicht Familienzentren:

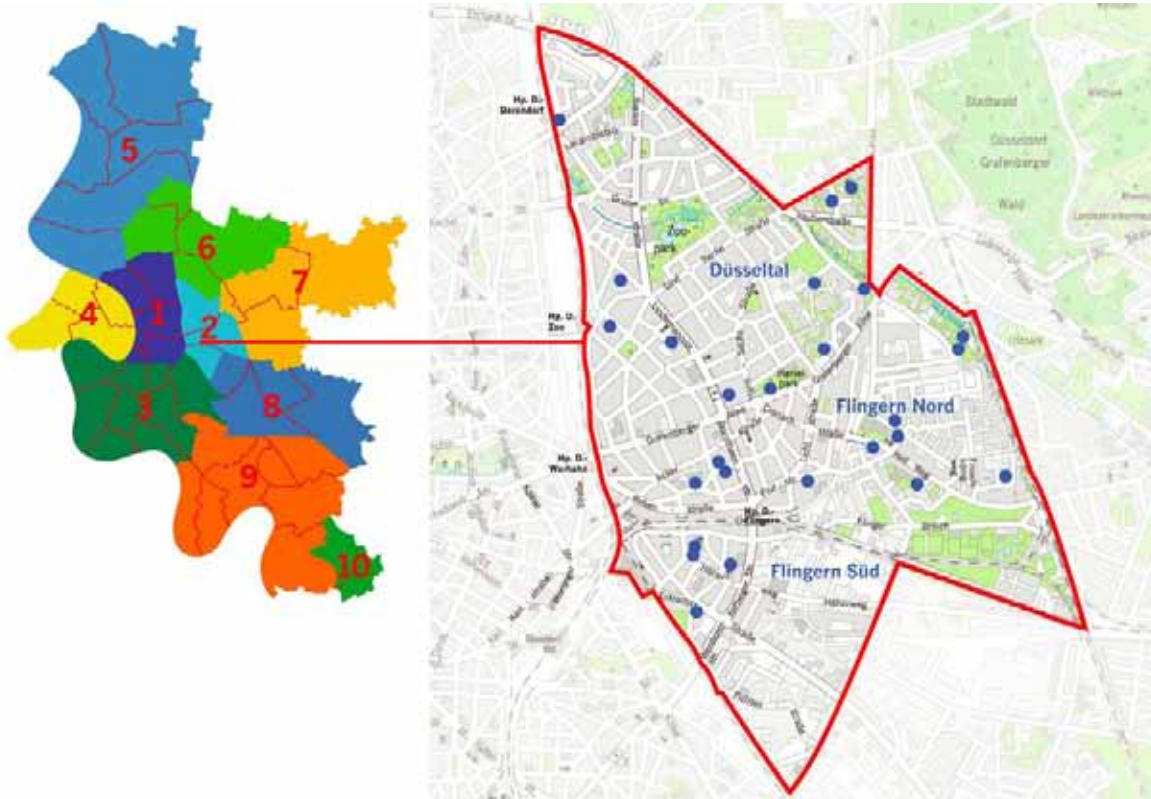


- Einrichtungen, die 2009/2010 gefördert wurden.
- Einrichtungen, die 2009/2010 noch nicht gefördert wurden.
- Geplante Häuser für Kinder und Familien.

	Adresse	Trägergruppe	Pilotprojekt	Kommunale Förderung	Landesförderung zur Zertifizierung	Regel-förderung, bzw. freiwillige Förderung nach Zertifizierung ab:	Späterer Standort	Haus für Kinder und Familien (geplant)
1	Leopoldstraße 30	K			07/08	08/09		
2	Klosterstraße 96	S		09/10				
3	Collenbachstraße 10	E		07/08	08/09	09/10		
4	Bagelstraße 131	I		07/08	08/09	09/10		
5	Bahnhof Derendorf (geplante Einrichtung)						x	
6	Metzer Straße 20	K	06/07			07/08		
7	Bülowstraße 5	K		08/09				
8	Kaiserswerther Straße 209	S		08/09				

Stadtbezirk 2

Flingern Süd, Flingern Nord, Düsseldorf



18 Planungsdaten Tageseinrichtungen 2009 bis 2011

2009/2010	Sollplätze 2009/2010 für									Plätze insgesamt
	Kinder unter 3 Jahren				Kinder von 3 Jahren bis zum Schuleintritt				Schul-kinder Gesamt	
	Gesamt	Stunden			Gesamt	Stunden				
	25	35	45		25	35	45			
Flingern Süd	23	1	2	20	212	10	74	128	15	250
Flingern Nord	129	3	10	116	509	20	131	358	8	646
Düsseltal	112	1	19	92	586	4	147	435	54	752
Stadtbezirk 2	264	5	31	228	1.307	34	352	921	77	1.648
<i>davon ohne KiBiz-Förderung</i>	0	0	0	0	0	0	0	0	2	2

2009/2010	Kinder in Einrichtungen 2009/2010 (02.2010)									Kinder insgesamt
	Kinder unter 3 Jahren				Kinder von 3 Jahren bis zum Schuleintritt				Schul-kinder Gesamt	
	Gesamt	Stunden			Gesamt	Stunden				
	25	35	45		25	35	45			
Flingern Süd	22	1	2	19	210	11	55	144	8	240
Flingern Nord	125	0	8	117	505	10	120	375	0	630
Düsseltal	109	0	18	91	570	4	118	448	48	727
Stadtbezirk 2	256	1	28	227	1.285	25	293	967	56	1.597

2010/2011	Sollplätze 2010/2011 für									Plätze insgesamt
	Kinder unter 3 Jahren				Kinder von 3 Jahren bis zum Schuleintritt				Schul-kinder Gesamt	
	Gesamt	Stunden			Gesamt	Stunden				
	25	35	45		25	35	45			
Flingern Süd	27	1	4	22	221	9	62	150	0	248
Flingern Nord	134	3	6	125	516	20	116	380	0	650
Düsseltal	126	1	22	103	606	4	124	478	18	750
Stadtbezirk 2	287	5	32	250	1.343	33	302	1.008	18	1.648
<i>davon ohne KiBiz-Förderung</i>	0	0	0	0	0	0	0	0	0	0

2010/2011	Kinder zahl	Kinder unter 3 Jahren				Versorgungs- quote %	Erwar tete Nach- frage	Platzangebot, einschließl. Anteil stadtteilübergrei- fender Plätze und Privatgewerbl.	Versor- gungs- quote (%)
		Plätze in							
		Geför- derte Tages- einrich- tungen	Geför- derte Spiel- gruppen	Anteil Tages- pflege	Privat gewerb- liche und Sonstige				
Flingern Süd	276	27	0	16	0	15,6	307	242	78,8
Flingern Nord	660	134	20	39	49	36,7	551	498	90,4
Düsseltal	831	126	20	49	46	29,0	707	680	96,2
Stadtbezirk 2	1767	287	40	104	95	29,8	1.565	1.420	90,7

Weiterführende Hinweise:

Kinder unter drei Jahren

Die Zahl der Sollplätze in geförderten Tageseinrichtungen wird 2010/2011 um 23 erhöht. Insgesamt beträgt das Angebot dann 287 Plätze. 135 weitere Plätze werden in privatgewerblichen Einrichtungen und Spielgruppen angeboten. Zu berücksichtigen ist ferner ein erwarteter Anteil von 104 Tagespflegeplätzen. Mit diesem Angebot können rechnerisch 29,8 Prozent der Kinder unter drei Jahren oder 33,5 Prozent der Kinder im Alter von vier Monaten bis unter drei Jahren mit einem Betreuungsplatz versorgt werden. Um im Kindergartenjahr 2013/2014 eine Versorgungsquote von 40 Prozent zu erreichen, müssen in Tageseinrichtungen und Tagespflege bei unveränderter Kinderzahl weitere rund 180 Plätze geschaffen werden.

Kinder von drei Jahren bis zum Schuleintritt

2010/2011 wird rechnerisch eine Bedarfsdeckung von 90,7 Prozent erreicht. Die Schaffung weiterer Betreuungsangebote für Kinder dieser Altersgruppe ist insbesondere im Stadtteil Flingern Süd erforderlich. Die Schließung einer befristeten Ergänzungsgruppe in der städtischen Einrichtung Höherweg ist dringend erforderlich.

Schulkinder

Es verbleiben 2010/2011 nur 18 Schulkindbetreuungsplätze in den Tageseinrichtungen.

Inbetriebnahme neuer geförderter Tageseinrichtung 2009/2010

Sterntaler Weg (3 Gruppen), Ersatzneubau

Geplante Tageseinrichtungen für Kinder

(Realisierung angestrebt im Stadtbezirk, bzw. im Jahr oder Folgejahre)

2010/2011	2011/2012	2012/2013	2013/2014
	Kraestraße (Flingern Süd)		SVG-Gelände (Flingern Süd) Froschkönigsweg (Flingern Nord) 1 weitere Standorte im Stadtbezirk

Zeitangaben zur Verortung und Fertigstellung der geplanten Kindertageseinrichtungen stellen planerische Aussagen dar und geben somit lediglich eine Orientierung im Hinblick auf die angestrebte Realisierung (siehe Hinweis auf Seite 73).

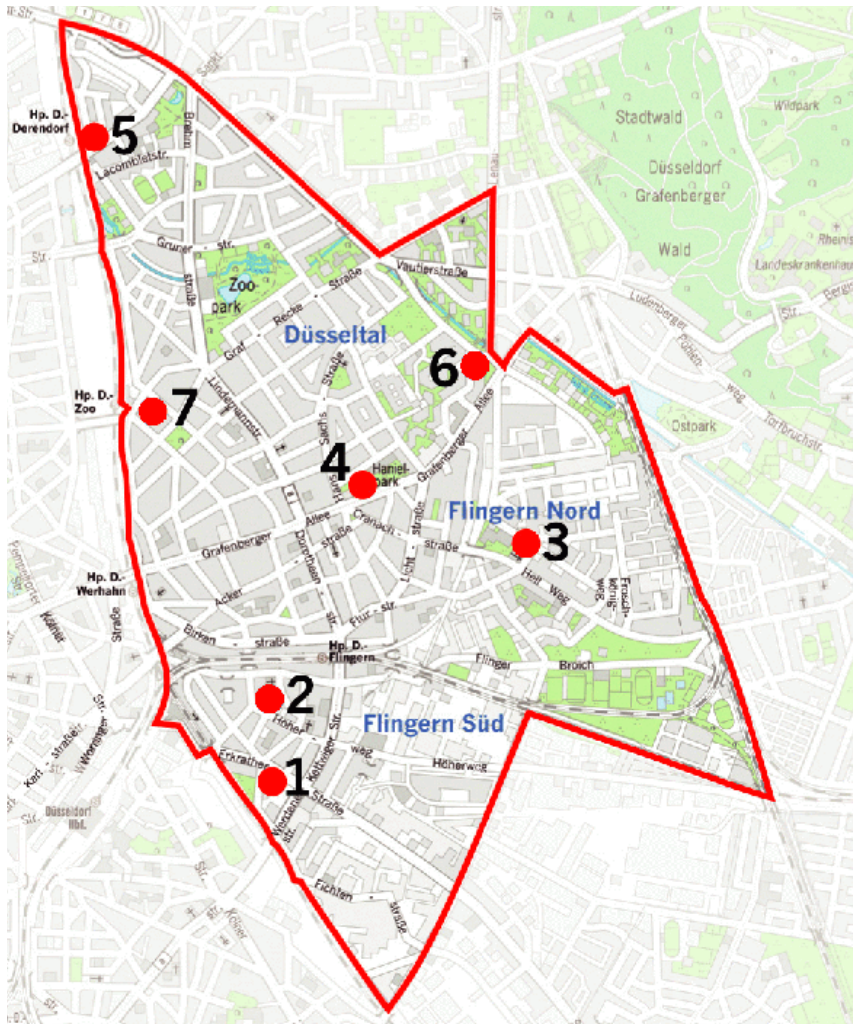
Platzangebot in geförderten Tageseinrichtungen

Entscheidung der Jugendhilfeplanung nach § 19 Abs. 3 Kinderbildungsgesetz

Einrichtung	Stadtteil	Trägergruppe	Gruppenform 1 (T1)							Gruppenform 2 (T2)				Gruppenform 3 (T3)				
			a 25		b 35		c 45		davon Kinder mit Behinderung	a 25	b 35	c 45	davon Kinder mit Behinderung	a 25	b 35	c 45	davon Kinder mit Behinderung	Schulkinder
			Kinder unter 3 Jahren	Kinder ab 3 Jahren	Kinder unter 3 Jahren	Kinder ab 3 Jahren	Kinder unter 3 Jahren	Kinder ab 3 Jahren		Kinder unter 3 Jahren	Kinder ab 3 Jahren	Kinder ab 3 Jahren		Kinder ab 3 Jahren				
Albertstraße 91-93	21	K	0	0	0	0	0	0	0	0	0	0	0	4	12	30	0	0
Höherweg 6	21	S	0	0	0	0	0	0	0	1	0	7	0	5	42	46	0	0
Albertstraße 43-45	21	I	0	0	0	0	0	0	0	0	0	9	0	0	0	48	0	0
Langerstraße 20 a	21	E	0	0	4	8	6	26	0	0	0	0	0	0	0	0	0	0
Altenbergstraße 97	22	D	0	0	0	0	0	0	0	0	0	27	0	0	0	44	0	0
Altenbergstraße 99	22	D	0	0	0	0	0	0	0	0	0	27	0	0	0	44	0	0
Daimlerstraße 12	22	E	0	0	4	4	6	30	0	0	0	9	0	0	0	8	0	0
Flurstraße 57	22	K	0	0	0	2	5	13	0	0	0	0	0	5	37	0	0	
Lindenstraße 176/178	22	K	0	0	0	3	15	42	0	0	0	9	0	1	7	41	0	0
Porschestraße 7	22	S	0	0	0	0	0	0	0	1	0	8	0	5	36	49	0	0
Schlüterstraße 99	22	S	0	0	2	3	3	12	0	1	0	8	0	9	36	32	0	0
Sternaler Weg 50	22	S	0	0	0	0	0	0	0	1	0	8	0	5	20	28	0	0
Achenbachstraße 144	23	K	0	0	0	0	0	0	0	0	0	0	0	10	50	0	0	
Altdorfer Straße 10	23	S	0	0	3	2	3	12	0	0	0	0	0	11	29	1	0	
Eduard-Schloemann-Straße 45	23	I	0	0	0	0	0	0	0	0	0	9	0	0	0	30	0	0
Grafenberger Allee 186	23	E	0	0	7	8	11	34	0	0	0	0	0	4	23	42	0	0
Grafenberger Allee 210	23	A	0	0	0	0	10	29	1	0	0	17	0	0	4	20	0	18
Graf-Recke-Straße 211	23	E	0	0	0	8	10	25	0	0	0	0	0	0	0	0	0	0
Ivo-Beucker-Straße 2	23	S	0	0	2	3	4	11	0	1	0	8	0	0	10	38	1	0
Liststraße 2	23	A	0	0	6	4	6	24	0	0	0	0	0	0	17	30	0	0
Otto-Petersen-Straße 2-8	23	I	0	0	0	0	0	0	0	0	0	18	0	0	0	36	0	0
Paulusplatz 1	23	S	0	0	2	3	3	12	0	0	0	0	0	8	12	0	0	
Weseler Straße 47	23	E	0	0	2	3	4	11	0	0	0	0	0	10	33	0	0	
			0	0	32	51	86	281	1	5	0	164	0	33	251	727	2	18

2010/2011		Sollplätze 2010/2011 für									Schulkinder Gesamt	Plätze insgesamt
Trägergruppen	Anzahl Einrichtungen	Kinder unter 3 Jahren			Kinder von 3 Jahren bis zum Schuleintritt			Gesamt	Stunden	Gesamt		
		Gesamt	25	35	45	25	35					
A	2	39	0	6	33	128	0	25	103	18	185	
D	2	54	0	0	54	88	0	0	88	0	142	
E	5	63	0	17	46	277	4	64	209	0	340	
I	3	36	0	0	36	114	0	0	114	0	150	
K	4	29	0	0	29	257	5	39	213	0	286	
Sonst.	0	0	0	0	0	0	0	0	0	0	0	
Zwischensumme	16	221	0	23	198	864	9	128	727	18	1103	
S	7	66	5	9	52	479	24	174	281	0	545	
Stadtbezirk 2	23	287	5	32	250	1343	33	302	1008	18	1648	

Übersicht Familienzentren:

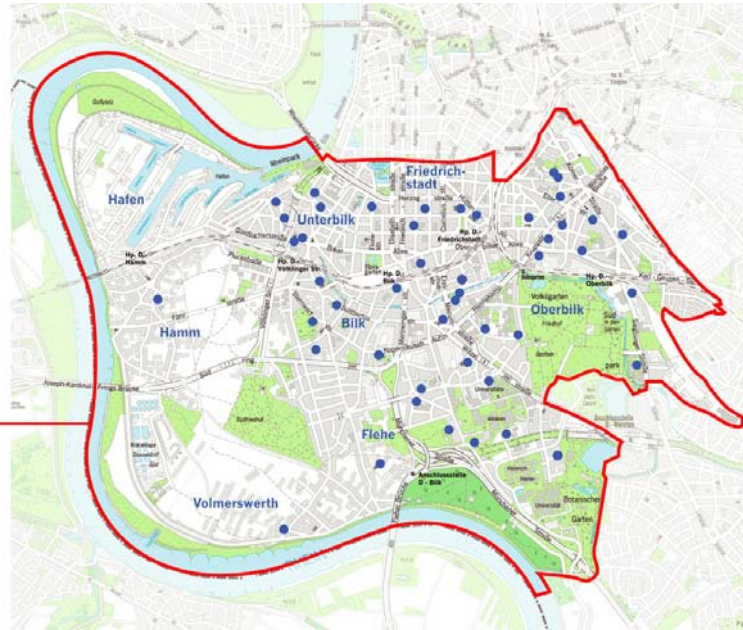


- Einrichtungen, die 2009/2010 gefördert wurden.
- Einrichtungen, die 2009/2010 noch nicht gefördert wurden.
- Geplante Häuser für Kinder und Familien.

Adresse	Trägergruppe	Pilotprojekt	Kommunale Förderung	Landesförderung zur Zertifizierung	Regel-förderung, bzw. freiwillige Förderung nach Zertifizierung ab:	Späterer Standort	Haus für Kinder und Familien (geplant)
1 Albertstraße 43-45/Krahestraße (Neubau)	I		07/08	08/09	09/10		
2 Höherweg 6	S		08/09				
3 Daimlerstraße 12	E	06/07		07/08	08/09		
4 Grafenberger Allee 210	A			07/08	08/09		
5 Liststraße 2	A			07/08	08/09		
6 Otto-Petersen-Straße 2-8	I		08/09				
7 Achenbachstraße 144	K		09/10				

Stadtbezirk 3

Friedrichstadt, Unterbilk, Hafen, Hamm, Volmerswerth, Bilk, Oberbilk, Flehe



Planungsdaten Tageseinrichtungen 2009 bis 2011

2009/2010	Sollplätze 2009/2010 für									Plätze insgesamt
	Kinder unter 3 Jahren				Kinder von 3 Jahren bis zum Schuleintritt				Schul-kinder Gesamt	
	Gesamt	Stunden			Gesamt	Stunden				
	25	35	45		25	35	45			
Friedrichstadt	33	1	4	28	308	11	78	219	13	354
Unterbilk/Hafen	64	5	2	57	305	11	75	219	0	369
Hamm	10	0	4	6	100	5	41	54	0	110
Volmerswerth	14	1	2	11	45	0	10	35	0	59
Bilk	227	4	14	209	857	20	152	685	28	1.112
Oberbilk	69	2	8	59	645	38	248	359	10	724
Flehe	9	0	0	9	77	5	20	52	0	86
Stadtbezirk 3	426	13	34	379	2.337	90	624	1.623	51	2.814
<i>davon ohne KiBiz-Förderung</i>	8	0	0	8	58	0	0	58	2	68

2009/2010	Kinder in Einrichtungen 2009/2010 (02.2010)									Kinder insgesamt
	Kinder unter 3 Jahren				Kinder von 3 Jahren bis zum Schuleintritt				Schul-kinder Gesamt	
	Gesamt	Stunden			Gesamt	Stunden				
	25	35	45		25	35	45			
Friedrichstadt	36	1	2	33	309	9	55	245	9	354
Unterbilk/Hafen	63	1	2	60	299	2	50	247	0	362
Hamm	10	0	3	7	100	3	37	60	0	110
Volmerswerth	14	1	2	11	43	0	7	36	0	57
Bilk	220	3	9	208	845	20	100	725	15	1.080
Oberbilk	64	3	4	57	648	29	245	374	4	716
Flehe	9	0	0	9	76	5	20	51	0	85
Stadtbezirk 3	416	9	22	385	2.320	68	514	1.738	28	2.764

2010/2011	Sollplätze 2010/2011 für									Plätze insgesamt
	Kinder unter 3 Jahren				Kinder von 3 Jahren bis zum Schuleintritt				Schul-kinder Gesamt	
	Gesamt	Stunden			Gesamt	Stunden				
	25	35	45		25	35	45			
Friedrichstadt	35	2	4	29	318	11	69	238	3	356
Unterbilk/Hafen	84	4	7	73	304	2	63	239	0	388
Hamm	16	0	5	11	96	2	33	61	0	112
Volmerswerth	14	1	0	13	45	2	5	38	0	59
Bilk	324	4	22	298	960	5	133	822	2	1.286
Oberbilk	77	2	4	71	702	35	249	418	0	779
Flehe	9	0	0	9	77	2	18	57	0	86
Stadtbezirk 3	559	13	42	504	2.502	59	570	1.873	5	3.066
<i>davon ohne KiBiz-Förderung</i>	19	0	0	19	24	0	0	24	2	45

2010/2011	Kinder unter 3 Jahren					Kinder von 3 Jahren bis zum Schuleintritt			
	Kinder zahl	Plätze in				Versorgungs- quote %	Erwar- tete Nach- frage	Platzangebot, einschließl. Anteil stadtteilübergrei- fender Plätze und Privatgewerbl.	Versorgungs- quote (%)
	Geför- derte Tages- einrich- tungen	Geför- derte Spiel- gruppen	Anteil Tages- pflege	Privat gewerb- liche und Sonstige					
Friedrichstadt	459	35	24	27	0	18,7	388	345	88,9
Unterbilk/Hafen	476	84	30	28	77	46,0	339	328	96,8
Hamm	118	16	0	7	0	19,5	97	104	107,2
Volmerswerth	58	14	20	3	0	63,8	47	48	102,1
Bilk	929	324	0	55	34	44,5	823	979	119,0
Oberbilk	970	77	10	57	35	18,5	872	768	88,1
Flehe	61	9	0	4	0	21,3	61	82	134,2
Stadtbezirk 3	3.071	559	84	181	146	31,6	2.627	2.654	101,0

Weiterführende Hinweise:

Kinder unter drei Jahren

Die Zahl der Sollplätze in geförderten Tageseinrichtungen wird 2010/2011 um 133 erhöht. Insgesamt beträgt das Angebot dann 559 Plätze. 230 weitere Plätze werden in privatgewerblichen Einrichtungen und Spielgruppen angeboten. Zu berücksichtigen ist ferner ein erwarteter Anteil von 181 Tagespflegeplätzen. Mit diesem Angebot können rechnerisch 31,6 Prozent der Kinder unter drei Jahren oder 35,5 Prozent der Kinder im Alter von vier Monaten bis unter drei Jahren mit einem Betreuungsplatz versorgt werden. Um im Kindergartenjahr 2013/2014 eine Versorgungsquote von 40 Prozent der Kinder unter drei Jahren zu erreichen, müssen in Tageseinrichtungen und Tagespflege bei unveränderter Kinderzahl weitere rund 260 Plätze geschaffen werden.

Kinder von 3 Jahren bis zum Schuleintritt

2010/2011 wird rechnerisch eine Bedarfsdeckung von 100 Prozent erreicht. Die Schaffung weiterer Betreuungsangebote für Kinder dieser Altersgruppe ist insbesondere in den Stadtteilen Oberbilk und Friedrichstadt erforderlich. Die Schließung befristeter Ergänzungsgruppen in der städtischen Einrichtung Gurlittstraße, Velberter Straße und Stahlwerkstraße ist dringend erforderlich.

Schulkinder

Es verbleiben 2010/2011 fünf Schulkindbetreuungsplätze in den Tageseinrichtungen.

Inbetriebnahme neuer geförderter Tageseinrichtung 2009/2010

Stoffeler Broich im Stadtteil Bilk (drei Gruppen)
Angebot 23 Plätze für Kinder unter drei Jahren,
26 Plätze von drei Jahren bis zum Schuleintritt

Geplante Tageseinrichtungen für Kinder

(Realisierung angestrebt im Stadtbezirk, bzw. im Jahr oder Folgejahre)

2010/2011	2011/2012	2012/2013	2013/2014
Martinstraße (Unterbilk)	Derendorfer Allee (Derendorf)	Polizei-präsidium (Unterbilk)	Heerstraße/ Mindener Straße (Oberbilk)
Vlattenstraße (Bilk)			Krahkampweg (Volmerswerth)
An der Ringelsweide (Bilk)		Eintrachtstraße (Oberbilk)	
Fleher Straße 1-7 (Unterbilk)			Fleher Straße (Bilk)
Werdener Straße (Oberbilk)			Bilker Westen/Hafen/Hamm
Moorenstraße (Bilk)			Siegburger Straße 12 (Oberbilk)
			1 weiterer Standort in Friedrichstadt

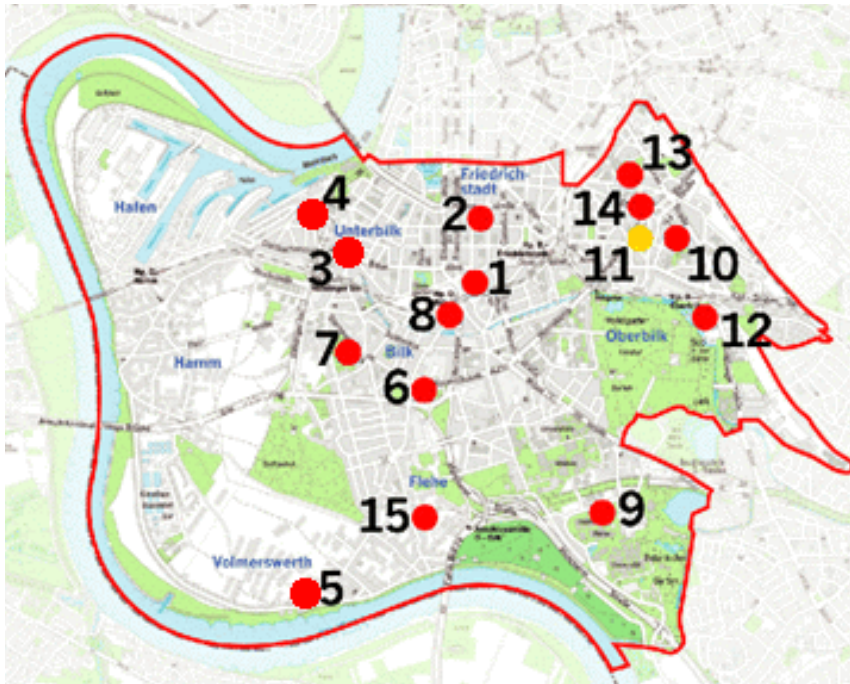
Zeitangaben zur Verortung und Fertigstellung der geplanten Kindertageseinrichtungen stellen planerische Aussagen dar und geben somit lediglich eine Orientierung im Hinblick auf die angestrebte Realisierung (siehe Hinweis auf Seite 73).

**Platzangebot in geförderten Tageseinrichtungen
Entscheidung der Jugendhilfeplanung nach § 19 Abs. 3 Kinderbildungsgesetz**

Einrichtung	Stadtteil	Trägergruppe	Gruppenform 1 (T1)								Gruppenform 2 (T2)				Gruppenform 3 (T3)			
			a 25		b 35		c 45		davon Kinder mit Behinderung	a 25	b 35	c 45	davon Kinder mit Behinderung	a 25	b 35	c 45	davon Kinder mit Behinderung	Schul-Kinder
			Kinder unter 3 Jahren	Kinder ab 3 Jahren	Kinder unter 3 Jahren	Kinder ab 3 Jahren	Kinder unter 3 Jahren	Kinder ab 3 Jahren										
Fürstenwall 186 a	31	E	0	0	4	6	8	22	0	0	0	0	0	6	38	0	3	
Helmholzstraße 42 a	31	K	0	0	0	0	0	0	0	0	0	0	0	4	39	0	0	
Pionierstraße 61	31	E	0	0	0	0	0	0	0	0	0	0	4	16	20	0	0	
Talstraße 65	31	K	0	0	0	0	5	15	0	0	0	9	0	10	63	0	0	
Weberstraße 15	31	S	0	0	0	0	0	0	0	2	0	7	0	7	27	41	0	0
Florastraße 15	32	K	0	0	0	0	0	0	0	0	0	0	0	13	30	0	0	
Fürstenwall 13	32	S	0	0	0	0	0	0	0	2	0	16	0	8	30	0	0	
Gladbacher Straße 11	32	K	0	0	4	6	6	24	0	0	0	9	0	15	38	0	0	
Gladbacher Straße 25	32	E	0	0	0	0	0	0	0	0	0	0	0	10	30	0	0	
Lippestraße 5	32	S	0	0	2	3	3	12	0	1	0	8	0	2	5	23	0	0
Siegstraße 2	32	A	1	0	1	3	4	13	0	0	0	0	0	0	0	0	0	0
Wilhelm-Tell-Straße 18	32	I	0	0	0	0	0	0	0	0	0	8	0	0	31	0	0	
Florenstraße 28	34	K	0	0	5	10	11	34	0	0	0	0	2	23	27	0	0	
Viehfahrtsweg 2	35	S	0	0	0	0	5	15	0	1	0	8	0	2	5	23	0	0
Aachenerstraße 9	36	A	0	0	2	2	4	12	0	0	0	0	0	5	35	0	0	
An der Ringelsweide	36	Sonst.	0	0	2	3	4	11	0	0	0	18	0	0	16	0	0	
Brinckmannstraße 22	36	D	0	0	0	0	6	16	0	0	0	18	0	0	38	0	0	
Brinckmannstraße 24	36	S	0	0	2	3	4	11	0	1	0	8	0	12	38	0	0	
Brinckmannstraße 8	36	S	0	0	0	0	0	0	0	0	0	0	0	2	13	5	0	
Fleher Straße 1-7	36	A	0	0	2	3	3	12	0	0	0	9	0	0	8	0	0	
Fleher Straße 91 a	36	A	0	0	2	3	4	11	0	0	0	9	0	18	39	0	0	
Fruchtstraße 3	36	K	0	0	0	0	0	0	0	0	0	9	0	10	60	0	0	
Guriltstraße 47	36	S	0	0	2	3	3	12	0	2	0	7	0	7	33	0	0	
Guriltstraße 8	36	I	0	0	0	0	4	16	0	0	0	0	0	0	0	0	0	
Himmelgeister Straße 236	36	S	0	0	4	6	6	24	0	1	0	8	0	0	8	0	0	
Kopernikusstraße 7	36	E	0	0	0	0	0	0	0	0	0	18	0	6	52	0	0	
Kopernikusstraße 7 a	36	E	0	0	0	0	0	0	0	0	0	0	5	18	44	0	0	
Martinstraße 58	36	I	0	0	0	0	0	0	0	0	0	0	0	0	16	0	0	
Merowinger Straße 172	36	K	0	0	2	3	3	12	0	0	0	0	0	3	17	0	0	
Moorenstraße 5	36	Sonst.	0	0	2	3	10	25	0	0	0	24	0	0	27	0	0	
Sternwartstraße 65	36	K	0	0	0	3	6	11	0	0	0	9	0	6	26	0	0	
Suibertusstraße 35	36	I	0	0	0	0	0	0	0	0	0	16	0	0	19	0	0	
Stoffeler Broich	36	I	0	0	0	0	0	0	0	0	0	22	1	0	27	4	0	
Ulenbergstraße 102	36	I	0	0	0	0	4	18	0	0	0	9	0	0	8	0	0	
Universitätsstraße 1 a	36	I	0	0	0	0	0	0	0	0	0	24	0	0	27	0	0	
Universitätsstraße 1	36	S	0	0	0	0	0	0	0	0	0	7	0	6	22	0	0	
Viattenstraße	36	E	0	0	2	3	4	11	0	0	0	18	0	5	31	0	0	
Borsigstraße 13 a und b	37	S	0	0	0	0	0	0	0	0	0	0	4	20	18	0	0	
Ellerstraße 191	37	D	0	0	0	0	0	0	0	0	0	0	0	10	77	0	0	
Flügelstraße 21	37	E	0	0	4	6	8	22	0	0	0	0	0	12	32	0	0	
Heerstraße 19	37	I	0	0	0	0	0	0	0	0	0	8	0	0	9	0	0	
Höhenstraße 20	37	K	0	0	0	0	5	15	0	0	0	9	0	2	25	28	0	0
Oberbiller Allee 157	37	K	0	0	0	0	0	0	0	0	0	16	0	0	18	0	0	
Schmiedestraße 55	37	S	0	0	0	0	0	0	0	0	0	0	4	17	0	0	0	
Siegburger Straße 3	37	Sonst.	0	0	0	0	0	0	0	0	0	0	0	0	20	0	0	
Siegburger Straße 12	37	S	0	0	0	0	0	0	0	0	0	0	0	15	43	1	0	
Siegburger Straße 139	37	S	0	0	0	0	0	0	0	0	0	0	0	5	18	20	0	0
Siemensstraße 44	37	S	0	0	0	0	0	0	0	0	0	0	10	40	0	0	0	
Stahlwerkstraße 2	37	S	0	0	0	0	0	0	0	1	0	8	0	5	43	48	1	0
Velberter Straße 26	37	S	0	0	0	0	0	0	0	1	0	7	0	5	43	48	1	0
Werdener Straße	37	I	0	0	0	0	0	0	0	0	0	10	0	0	20	0	0	0
In der Hött 26	38	K	0	0	0	0	0	0	0	0	0	9	0	2	18	35	0	0
Professor-Dessauer-Weg 10	38	I	0	0	0	0	0	0	0	0	0	0	0	0	22	0	0	0
			1	0	42	69	120	374	0	12	0	365	1	59	501	1475	12	3

2010/2011		Sollplätze 2010/2011 für										Schul-kinder Gesamt	Plätze insgesamt
Trägergruppen	Anzahl Einrichtungen	Kinder unter 3 Jahren						Kinder von 3 Jahren bis zum Schuleintritt					
		Gesamt	Stunden			Gesamt	Stunden						
			25	35	45		25	35	45				
A	4	41	1	7	33	164	0	34	130	0	205		
D	2	24	0	0	24	141	0	10	131	0	165		
E	7	66	0	10	56	399	9	88	302	3	468		
I	10	105	0	0	105	213	0	0	213	0	318		
K	11	117	0	11	106	647	6	149	492	0	764		
Sonst.	3	60	0	4	56	105	0	6	99	0	165		
Zwischensumme	37	413	1	32	380	1669	15	287	1367	3	2085		
S	16	127	12	10	105	809	44	283	482	0	936		
Stadtbezirk 3	53	540	13	42	485	2478	59	570	1849	3	3021		

Übersicht Familienzentren:

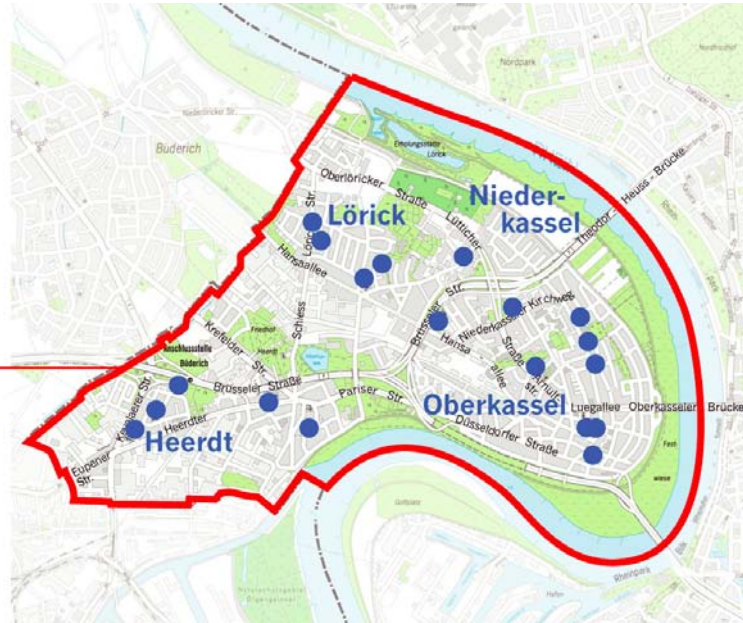
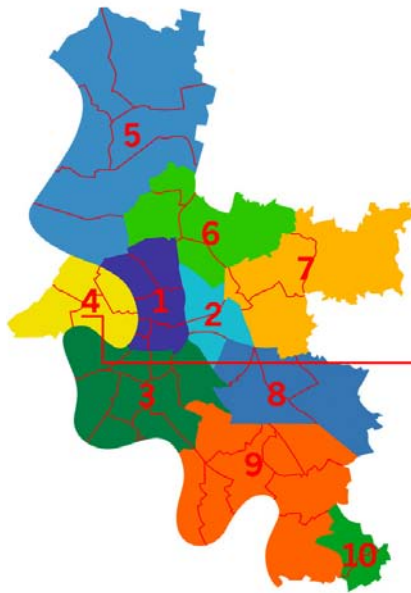


- Einrichtungen, die 2009/2010 gefördert wurden.
- Einrichtungen, die 2009/2010 noch nicht gefördert wurden.
- Geplante Häuser für Kinder und Familien.

	Adresse	Trägergruppe	Pilotprojekt	Kommunale Förderung	Landesförderung zur Zertifizierung	Regelförderung ab:	Späterer Standort	Haus für Kinder und Familien (geplant)
1	Weberstraße 15	S		08/09	09/10			
2	Fürstenwall 186 a	E			07/08	08/09		
3	Gladbacher Straße 11	K		09/10				
4	Lippestraße 5	S		09/10				
5	Viehfahrtsweg 2	S		09/10				
6	Kopernikusstraße 7/7 a	E		07/08	09/10			
7	Sternwartstraße 65	K		08/09				
8	Aachener Straße 9 + 39	A	06/07		07/08	08/09		
9	Universitätsstraße 1 a	I			07/08	08/09		
10	Ellerstraße 191	D		08/09				
11	Flügelstraße 21	E						x
12	Siegburger Straße 3 PME-Familienservice	pg	06/07			07/08		
13	Velberter Straße 26	S	06/07			07/08		
14	Höhenstraße 20	K		07/08	08/09	09/10		
15	In der Hött 12	K		07/08	08/09	09/10		

Stadtbezirk 4

Oberkassel, Heerdt, Lörick, Niederkassel



Planungsdaten Tageseinrichtungen 2009 bis 2011

2009/2010	Sollplätze 2009/2010 für									Plätze insgesamt
	Kinder unter 3 Jahren				Kinder von 3 Jahren bis zum Schuleintritt				Schul-kinder Gesamt	
	Gesamt	Stunden			Gesamt	Stunden				
	25	35	45		25	35	45			
Oberkassel	62	2	6	54	277	12	75	190	11	350
Heerdt	78	3	14	61	288	5	73	210	0	366
Lörick	28	1	3	24	217	4	50	163	0	245
Niederkassel	0	0	0	0	172	2	26	144	22	194
Stadtbezirk 4	168	6	23	139	954	23	224	707	33	1.155
<i>davon ohne KiBiz-Förderung</i>	0	0	0	0	0	0	0	0	0	0

2009/2010	Kinder in Einrichtungen 2009/2010 (02.2010)									Kinder insgesamt
	Kinder unter 3 Jahren				Kinder von 3 Jahren bis zum Schuleintritt				Schul-kinder Gesamt	
	Gesamt	Stunden			Gesamt	Stunden				
	25	35	45		25	35	45			
Oberkassel	44	2	3	39	274	6	67	201	4	322
Heerdt	56	0	6	50	256	4	70	182	0	312
Lörick	21	1	2	18	220	2	51	167	0	241
Niederkassel	0	0	0	0	171	0	24	147	20	191
Stadtbezirk 4	121	3	11	107	921	12	212	697	24	1.066

2010/2011	Sollplätze 2010/2011 für									Plätze insgesamt
	Kinder unter 3 Jahren				Kinder von 3 Jahren bis zum Schuleintritt				Schul-kinder Gesamt	
	Gesamt	Stunden			Gesamt	Stunden				
	25	35	45		25	35	45			
Oberkassel	42	2	6	34	288	5	71	212	1	331
Heerdt	80	2	11	67	287	5	69	213	0	367
Lörick	28	1	3	24	217	0	52	165	0	245
Niederkassel	0	0	0	0	171	0	20	151	20	191
Stadtbezirk 4	150	5	20	125	963	10	212	741	21	1.134
<i>davon ohne KiBiz-Förderung</i>	0	0	0	0	0	0	0	0	0	0

2010/2011	Kinder unter 3 Jahren					Kinder von 3 Jahren bis zum Schuleintritt			
	Kinder zahl	Plätze in				Versorgungs- quote %	Erwar tete Nach- frage	Platzangebot, einschließl. Anteil stadtteilübergrei- fender Plätze und Privatgewerbl.	Versor- gungs- quote (%)
Geför derte Tages- einrich- tungen		Geför derte Spiel- gruppen	Anteil Tages- pflege	Privat gewerb- liche und Sonstige					
Oberkassel	559	42	10	33	48	23,8	477	355	74,4
Heerdt	291	80	0	17	74	58,8	292	304	104,1
Lörick	209	28	0	12	0	19,1	227	248	109,3
Niederkassel	166	0	20	10	16	27,7	225	244	108,4
Stadtbezirk 4	1.225	150	30	72	138	31,8	1.221	1.151	94,3

Weiterführende Hinweise:

Kinder unter drei Jahren

Insgesamt beträgt 2010/2011 das Angebot in geförderten Tageseinrichtungen 150 Plätze. 168 weitere Plätze werden in privatgewerblichen Einrichtungen und Spielgruppen angeboten. Zu berücksichtigen ist ferner ein erwarteter Anteil von 72 Tagespflegeplätzen. Mit diesem Angebot können rechnerisch 31,8 Prozent der Kinder unter drei Jahren oder 35,7 Prozent der Kinder im Alter von vier Monaten bis unter drei Jahren mit einem Betreuungsplatz versorgt werden.

Um im Kindergartenjahr 2013/2014 eine Versorgungsquote von 40 Prozent zu erreichen, müssen in geförderten Tageseinrichtungen und durch Tagespflege bei gleichbleibender Kinderzahl weitere 100 Plätze geschaffen werden.

Kinder von drei Jahren bis zum Schuleintritt

Im Stadtbezirk 4 wird 2010/2011 rechnerisch eine Bedarfsdeckung von 94,3 Prozent erreicht.

Die Schaffung weiterer Betreuungsangebote für Kinder dieser Altersgruppe ist insbesondere im Stadtteil Oberkassel erforderlich.

Schulkinder

Es verbleiben 2010/2011 21 Schulkindbetreuungsplätze in den Tageseinrichtungen.

Inbetriebnahme neuer geförderter Tageseinrichtung 2009/2010

keine

Geplante Einrichtungen/Planungsoptionen

2010/2011	2011/2012	2012/2013	2013/2014
Heinrich-Heine-Gärten (Heerdthausen)		Wettiner Straße (Niederkassel) Krefelder Straße (Heerdthausen)	Bahnhof Oberkassel (Oberkassel)

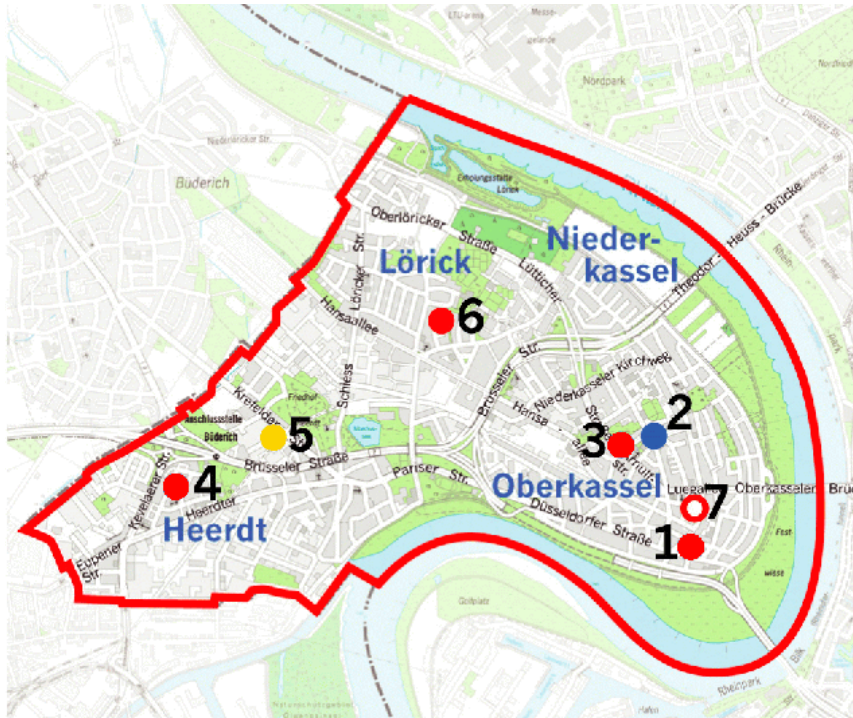
Platzangebot in geförderten Tageseinrichtungen

Entscheidung der Jugendhilfeplanung nach § 19 Abs. 3 Kinderbildungsgesetz

Einrichtung	Stadtteil	Trägergruppe	Gruppenform 1 (T1)							Gruppenform 2 (T2)				Gruppenform 3 (T3)				
			a 25		b 35		c 45		davon Kinder mit Behinderung	a 25	b 35	c 45	davon Kinder mit Behinderung	a 25	b 35	c 45	davon Kinder mit Behinderung	Schulkinder
			Kinder unter 3 Jahren	Kinder ab 3 Jahren	Kinder unter 3 Jahren	Kinder ab 3 Jahren	Kinder unter 3 Jahren	Kinder ab 3 Jahren		Kinder unter 3 Jahren	Kinder ab 3 Jahren	Kinder ab 3 Jahren		Kinder ab 3 Jahren				
Adalbertstraße 10	41	K	0	0	2	3	3	12	0	0	0	0	0	0	22	45	0	0
Oberkasseler Straße 57-59	41	S	0	0	0	0	0	0	0	2	0	16	0	0	14	43	0	0
Pastor-Busch-Weg 7	41	S	0	0	0	0	0	0	0	0	0	0	0	0	6	35	0	0
Wettinerstraße 6	41	E	0	0	0	0	0	0	0	0	0	0	0	5	20	45	0	1
Wildenbruchstraße 39 c	41	E	0	0	4	6	6	24	0	0	0	9	0	0	0	8	0	0
Aldekerkstraße 25	42	S	0	0	2	3	4	11	0	1	0	8	0	5	20	9	0	0
Baldurstraße 24	42	K	0	0	0	0	0	0	0	0	0	0	0	0	10	32	0	0
Heerdter Landstraße 30	42	I	1	0	4	14	1	0	0	0	0	0	0	0	0	20	0	0
Heinrich Heine Gärten	42	S	0	0	0	0	0	0	0	0	2	16	0	0	5	31	0	0
Kevelaerer Straße 24 b	42	K	0	0	0	0	5	15	0	0	0	0	0	0	10	30	0	0
Gottfried-Hötzel-Straße 4	42	E	0	0	3	7	8	22	0	0	0	9	0	0	0	25	5	0
Wiesenstraße 70 b	42	A	0	0	0	0	0	0	0	0	0	16	0	0	0	18	0	0
Emanuel-Leutze-Straße 1 b	43	I	0	0	0	0	5	13	0	0	0	0	0	0	0	0	0	0
Grevenbroicher Weg 3 a	43	E	0	0	2	3	3	12	0	0	0	0	0	0	7	17	0	0
Löricker Straße 31	43	I	0	0	0	0	0	0	0	0	0	0	0	0	0	22	0	0
Löricker Straße 37 a	43	K	0	0	0	0	0	0	0	0	0	0	0	25	40	0	0	
Stürzelberger Straße 33	43	S	0	0	0	0	0	0	0	1	1	16	0	0	17	61	0	0
Brüggener Weg 4	44	I	0	0	0	0	0	0	0	0	0	0	0	0	0	61	0	0
Kanalstraße 2	44	K	0	0	0	0	0	0	0	0	0	0	0	0	8	34	0	0
Niederkasseler Straße 18	44	I	0	0	0	0	0	0	0	0	0	0	0	0	12	12	0	0
Sigmaringenstraße 2	44	I	0	0	0	0	0	0	0	0	0	0	0	0	0	44	0	20
			1	0	17	36	35	109	0	4	3	90	0	10	176	632	5	21

2010/2011		Sollplätze 2010/2011 für										Schulkinder Gesamt	Plätze insgesamt
Trägergruppen	Anzahl Einrichtungen	Kinder unter 3 Jahren						Kinder von 3 Jahren bis zum Schuleintritt					
		Gesamt	Stunden			Gesamt	Stunden						
			25	35	45			25	35	45			
A	1	16	0	0	0	16	18	0	0	18	0	0	34
D	0	0	0	0	0	0	0	0	0	0	0	0	0
E	4	44	0	9	35	201	5	43	153	1	246	1	246
I	6	11	1	4	6	198	0	26	172	20	229	20	229
K	5	10	0	2	8	286	0	78	208	0	296	0	296
Sonst.	0	0	0	0	0	0	0	0	0	0	0	0	0
Zwischensumme	16	81	1	15	65	703	5	147	551	21	805	21	805
S	5	69	4	5	60	260	5	65	190	0	329	0	329
Stadtbezirk 4	21	150	5	20	125	963	10	212	741	21	1134	21	1134

Übersicht Familienzentren:

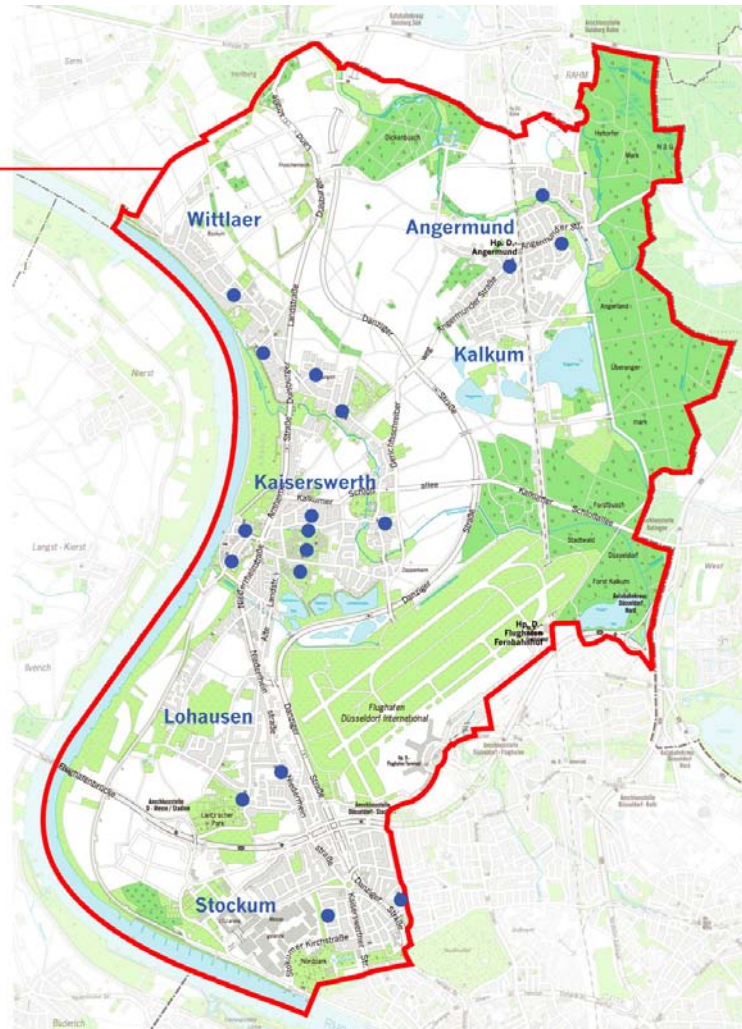
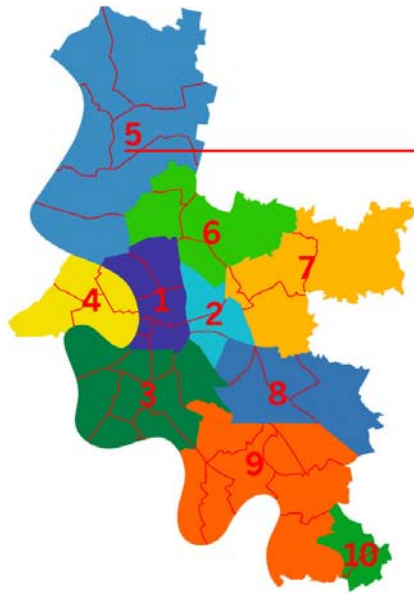


- Einrichtungen, die 2009/2010 gefördert wurden.
- Einrichtungen, die 2009/2010 noch nicht gefördert wurden.
- Geplante Häuser für Kinder und Familien.

	Adresse	Trägergruppe	Pilotprojekt	Kommunale Förderung	Landesförderung zur Zertifizierung	Regel-förderung ab:	Späterer Standort	Haus für Kinder und Familien (geplant)
1	Wildenbruchstraße 39 c	E				08/09		
2	Bahnhof Oberkassel (geplante Einrichtung)						x	
3	Wettinerstraße 6	E		08/09				
4	Gottfried-Hötzel-Straße 4	E		08/09				
5	Krefelder Straße (geplante Einrichtung)							x
6	Stürzelberger Straße 33	S		07/08	09/10			
7	Adalbertstraße 10	K	06/07		07/08		x	

Stadtbezirk 5

Stockum, Lohausen, Kaiserswerth, Wittlaer, Angermund, Kalkum



Planungsdaten Tageseinrichtungen 2009 bis 2011

2009/2010	Sollplätze 2009/2010 für									Plätze insgesamt
	Kinder unter 3 Jahren				Kinder von 3 Jahren bis zum Schuleintritt				Schul-kinder Gesamt	
	Gesamt	Stunden			Gesamt	Stunden				
	25	35	45		25	35	45			
Stockum	19	1	4	14	129	5	39	85	0	148
Lohausen	5	0	2	3	86	0	45	41	20	111
Kaiserswerth	85	5	0	80	260	4	58	198	15	360
Wittlaer	27	1	0	26	279	5	105	169	0	306
Angermund	5	0	2	3	189	3	88	98	0	194
Kalkum	0	0	0	0	45	5	20	20	0	45
Stadtbezirk 5	141	7	8	126	988	22	355	611	35	1.164
<i>davon ohne KiBiz-Förderung</i>	0	0	0	0	0	0	0	0	4	4

2009/2010	Kinder in Einrichtungen 2009/2010 (02.2010)									Kinder insgesamt
	Kinder unter 3 Jahren				Kinder von 3 Jahren bis zum Schuleintritt				Schul-kinder Gesamt	
	Gesamt	Stunden			Gesamt	Stunden				
	25	35	45		25	35	45			
Stockum	20	1	2	17	126	6	32	88	0	146
Lohausen	7	0	5	2	87	0	39	48	14	108
Kaiserswerth	81	3	0	78	262	1	50	211	14	357
Wittlaer	27	0	0	27	283	0	102	181	0	310
Angermund	6	1	2	3	185	1	70	114	0	191
Kalkum	0	0	0	0	46	2	24	20	0	46
Stadtbezirk 5	141	5	9	127	989	10	317	662	28	1.158

2010/2011	Sollplätze 2010/2011 für									Plätze insgesamt
	Kinder unter 3 Jahren				Kinder von 3 Jahren bis zum Schuleintritt				Schul-kinder Gesamt	
	Gesamt	Stunden			Gesamt	Stunden				
	25	35	45		25	35	45			
Stockum	21	1	4	16	127	4	38	85	0	148
Lohausen	11	0	4	7	90	0	45	45	10	111
Kaiserswerth	93	4	6	83	259	6	58	195	10	362
Wittlaer	51	1	2	48	294	0	96	198	0	345
Angermund	12	0	0	12	184	0	71	113	0	196
Kalkum	0	0	0	0	45	0	25	20	0	45
Stadtbezirk 5	188	6	16	166	999	10	333	656	20	1.207
<i>davon ohne KiBiz-Förderung</i>	0	0	0	0	0	0	0	0	4	4

2010/2011	Kinder unter 3 Jahren					Kinder von 3 Jahren bis zum Schuleintritt			
	Kinder zahl	Plätze in				Versorgungs- quote %	Erwar tete Nach- frage	Platzangebot, einschließl. Anteil stadtteilübergrei- fender Plätze und Privatgewerbl.	Versorgungs- quote (%)
		Geför derte Tages- einrich- tungen	Geför derte Spiel- gruppen	Anteil Tages- pflege	Privat gewerb- liche und Sonstige				
Stockum	106	21	10	6	0	34,9	135	134	99,3
Lohausen	74	11	0	4	14	39,2	101	100	99,0
Kaiserswerth	208	93	0	12	0	50,5	254	284	111,8
Wittlaer	270	51	0	16	0	24,8	381	324	85,0
Angermund	169	12	0	10	0	13,0	194	200	103,1
Kalkum	65	0	0	4	20	36,9	59	49	83,1
Stadtbezirk 5	892	188	10	52	34	31,8	1.124	1.091	97,1

Weiterführende Hinweise:

Kinder unter drei Jahren

Die Zahl der Sollplätze in geförderten Tageseinrichtungen wird 2010/2011 um 47 erhöht. Insgesamt beträgt das Angebot dann 188 Plätze. 44 weitere Plätze werden in privatgewerblichen Einrichtungen und Spielgruppen angeboten. Zu berücksichtigen ist ferner ein erwarteter Anteil von 52 Tagespflegeplätzen. Mit diesem Angebot können rechnerisch 31,8 Prozent der Kinder unter drei Jahren oder 35,6 Prozent der Kinder im Alter von vier Monaten bis unter drei Jahren mit einem Betreuungsplatz versorgt werden. Um im Kindergartenjahr 2013/2014 bei gleichbleibender Kinderzahl eine Versorgungsquote von 40 Prozent zu erreichen, müssen in geförderten Tageseinrichtungen und durch Tagespflege weitere 72 Plätze geschaffen werden.

Kinder von 3 Jahren bis zum Schuleintritt

2010/2011 wird rechnerisch eine Bedarfsdeckung von 97 Prozent erreicht. Die Schaffung weiterer Betreuungsangebote für Kinder dieser Altersgruppe ist insbesondere im Stadtteil Wittlaer erforderlich.

Schulkinder

Es verbleiben 2010/2011 nur 20 Schulkindbetreuungsplätze in den Tageseinrichtungen.

Inbetriebnahme neuer geförderter Tageseinrichtung 2009/2010

keine

Geplante Einrichtungen/Planungsoptionen

2010/2011	2011/2012	2012/2013	2013/2014
	H.-Waldbröhl-Weg (Wittlaer)	Am Litzgraben (Angermund)	

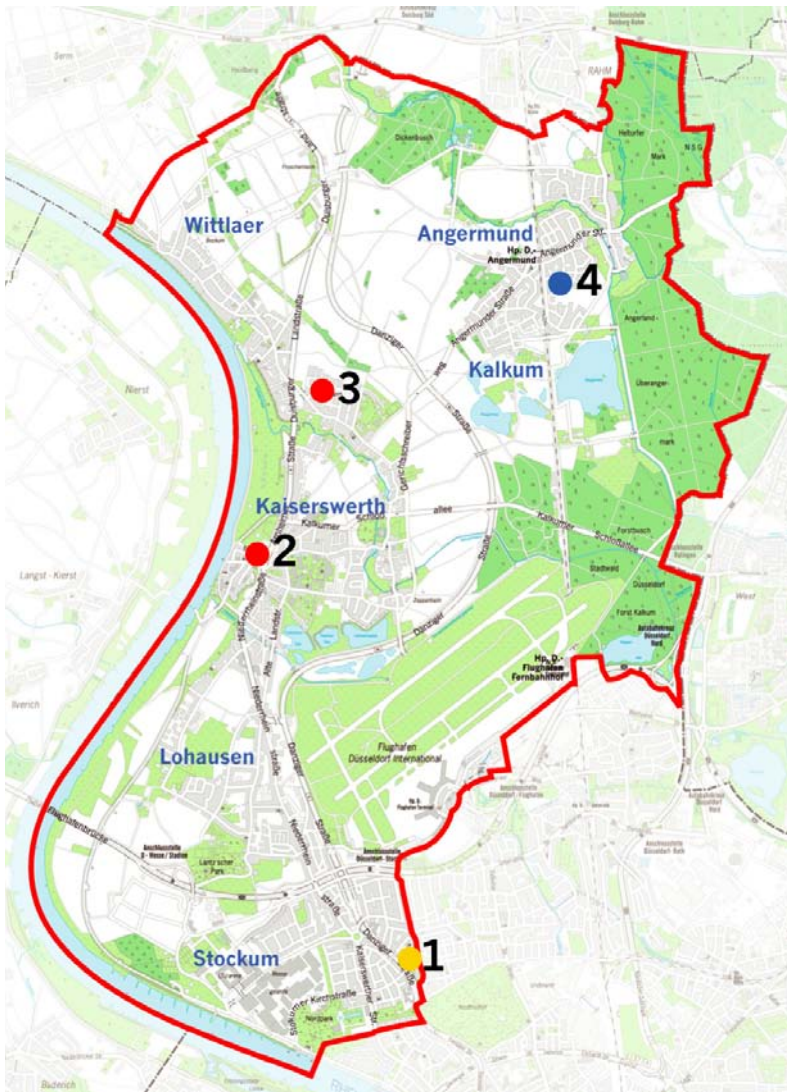
Platzangebot in geförderten Tageseinrichtungen

Entscheidung der Jugendhilfeplanung nach § 19 Abs. 3 Kinderbildungsgesetz

Einrichtung	Stadtteil	Trägergruppe	Gruppenform 1 (T1)							Gruppenform 2 (T2)				Gruppenform 3 (T3)				
			a 25		b 35		c 45		davon	a 25	b 35	c 45	davon	a 25	b 35	c 45	davon	
			Kinder unter 3 Jahren	Kinder ab 3 Jahren	Kinder unter 3 Jahren	Kinder ab 3 Jahren	Kinder unter 3 Jahren	Kinder ab 3 Jahren	Kinder mit Behinderung	Kinder unter 3 Jahren	Kinder mit Behinderung	Kinder ab 3 Jahren	Kinder mit Behinderung	Kinder ab 3 Jahren	Kinder mit Behinderung	Schulkinder		
Carl-Sonnenschein-Straße 61	51	K	0	0	2	3	4	11	0	0	0	0	0	2	30	37	0	0
Weißdornstraße 14 a	51	S	0	0	2	3	4	11	0	1	0	8	0	2	2	26	0	0
Im Grund 99	52	S	0	0	0	0	0	0	0	0	0	0	0	0	25	20	0	0
Niederrheinstraße 128	52	E	0	0	4	6	7	23	0	0	0	0	0	0	14	2	0	6
An St. Swibert 68/70	53	K	0	0	0	0	0	0	0	0	0	0	0	0	24	26	0	0
Fliednerstraße 22/24	53	E	0	0	2	3	7	25	5	0	0	9	0	0	0	23	5	0
Geschwister-Aufricht-Straße 4	53	E	0	0	0	0	0	0	0	0	0	18	0	0	5	29	2	0
Kesselsbergweg 23	53	S	0	0	2	3	4	11	0	2	0	16	0	4	13	23	0	0
Kreuzbergstraße 61	53	I	0	0	0	0	0	0	0	0	0	9	0	0	0	18	0	10
Zeppenheimer Weg 7 i	53	S	0	0	2	3	4	11	0	2	0	16	0	2	7	29	0	0
Einbrunger Straße 60	54	E	0	0	0	0	0	0	0	0	0	36	0	0	16	63	0	0
Heinr.-Holtschneider-Weg 20	54	S	0	0	2	3	4	11	0	1	0	8	0	0	14	38	0	0
Pastoratsweg 27	54	K	0	0	0	0	0	0	0	0	0	0	0	0	26	43	0	0
Wittlaerer Kirchweg 5	54	S	0	0	0	0	0	0	0	0	0	0	0	0	37	43	0	0
An den Linden 9	55	E	0	0	0	0	0	0	0	0	0	0	0	0	25	20	0	0
Angeraue 3	55	S	0	0	0	0	0	0	0	0	0	0	0	0	36	46	0	0
Im kleinen Winkel 11	55	K	0	0	0	0	12	28	0	0	0	0	0	0	10	19	0	0
Edmund-Bertrams-Straße 7	56	K	0	0	0	0	0	0	0	0	0	0	0	0	25	20	0	0
			0	0	16	24	46	131	5	6	0	120	0	10	309	525	7	16

2010/2011		Sollplätze 2010/2011 für									Schulkinder Gesamt	Plätze insgesamt	
Trägergruppen	Anzahl Einrichtungen	Kinder unter 3 Jahren			Kinder von 3 Jahren bis zum Schuleintritt			Gesamt	Gesamt	Gesamt			
		Gesamt	Stunden	Stunden	Stunden	Stunden	Stunden						
			25	35	45	25	35	45	25	35	45		
A	0	0	0	0	0	0	0	0	0	0	0	0	0
D	0	0	0	0	0	0	0	0	0	0	0	0	0
E	5	83	0	6	77	254	0	69	185	6	343	6	343
I	1	9	0	0	9	18	0	0	18	10	37	10	37
K	5	18	0	2	16	304	2	118	184	0	322	0	322
Sonst.	0	0	0	0	0	0	0	0	0	0	0	0	0
Zwischensumme	11	110	0	8	102	576	2	187	387	16	702	16	702
S	7	78	6	8	64	423	8	146	269	0	501	0	501
Stadtbezirk 5	18	188	6	16	166	999	10	333	656	16	1203		

Übersicht Familienzentren:

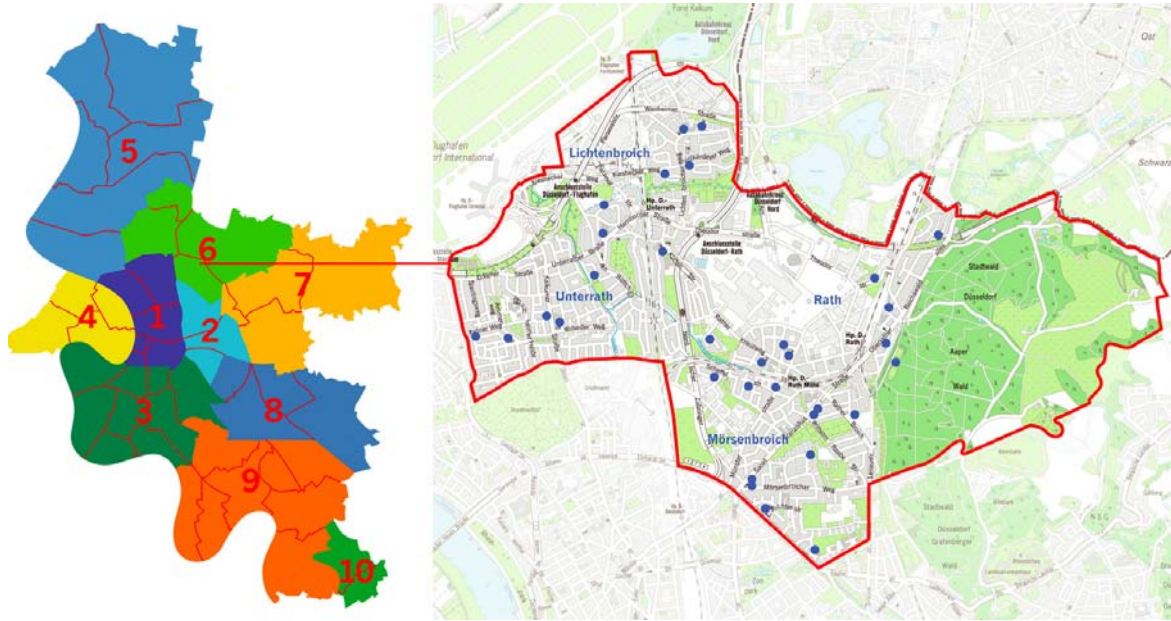


- Einrichtungen, die 2009/2010 gefördert wurden.
- Einrichtungen, die 2009/2010 noch nicht gefördert wurden.
- Geplante Häuser für Kinder und Familien.

	Adresse	Trägergruppe	Pilotprojekt	Kommunale Förderung	Landesförderung zur Zertifizierung	Regelförderung ab:	Späterer Standort	Haus für Kinder und Familien (geplant)
1	Carl-Sonnenschein-Straße 43	K						x
2	Kaiserswerther Diakonie, Fliednerstraße 22-24	E	06/07		07/08	08/09		
3	Heinrich-Holtschneider-Weg 20	S		07/08	08/09	09/10		
4	Am Litzgraben (geplante Einrichtung)						x	

Stadtbezirk 6

Lichtenbroich, Unterrath, Rath, Mörsenbroich



Planungsdaten Tageseinrichtungen 2009 bis 2011

2009/2010	Sollplätze 2009/2010 für									Plätze insgesamt
	Kinder unter 3 Jahren				Kinder von 3 Jahren bis zum Schuleintritt				Schul-kinder Gesamt	
	Gesamt	Stunden			Gesamt	Stunden				
	25	35	45		25	35	45			
Lichtenbroich	20	0	8	12	217	17	63	137	10	247
Unterrath	124	2	6	116	489	13	108	368	38	651
Rath	163	6	11	146	624	70	171	383	50	837
Mörsenbroich	58	2	10	46	410	35	124	251	21	489
Stadtbezirk 6	365	10	35	320	1.740	135	466	1.139	119	2.224
<i>davon ohne KiBiz-Förderung</i>	0	0	0	0	0	0	0	0	4	4

2009/2010	Kinder in Einrichtungen 2009/2010 (02.2010)									Kinder insgesamt
	Kinder unter 3 Jahren				Kinder von 3 Jahren bis zum Schuleintritt				Schul-kinder Gesamt	
	Gesamt	Stunden			Gesamt	Stunden				
	25	35	45		25	35	45			
Lichtenbroich	22	2	6	14	208	21	47	140	6	236
Unterrath	88	1	4	83	438	12	88	338	27	553
Rath	141	3	6	132	569	66	130	373	44	754
Mörsenbroich	47	0	11	36	399	16	113	270	16	462
Stadtbezirk 6	298	6	27	265	1.614	115	378	1.121	93	2.005

2010/2011	Sollplätze 2010/2011 für									Plätze insgesamt
	Kinder unter 3 Jahren				Kinder von 3 Jahren bis zum Schuleintritt				Schul-kinder Gesamt	
	Gesamt	Stunden			Gesamt	Stunden				
	25	35	45		25	35	45			
Lichtenbroich	24	1	6	17	224	17	50	157	0	248
Unterrath	148	2	14	132	476	5	76	395	20	644
Rath	133	6	9	118	618	70	150	398	17	768
Mörsenbroich	51	2	10	39	415	25	110	280	6	472
Stadtbezirk 6	356	11	39	306	1.733	117	386	1.230	43	2.132
<i>davon ohne KiBiz-Förderung</i>	8	0	0	8	9	0	0	9	4	21

2010/2011	Kinder unter 3 Jahren					Kinder von 3 Jahren bis zum Schuleintritt			
	Kinder zahl	Plätze in				Versorgungs- quote %	Erwar tete Nachfrage	Platzangebot, einschließl. Anteil stadtteilübergrei fender Plätze und Privatgewerbl.	Versorgungs- quote (%)
Geför derte Tages- einrich- tungen		Geför derte Spiel- gruppen	Anteil Tages- pflege	Privat gewerb- liche und Sonstige					
Lichtenbroich	154	24	0	9	21	35,1	182	237	130,2
Unterrath	478	148	8	28	8	40,2	473	480	101,5
Rath	596	133	60	35	0	38,3	615	627	102,0
Mörsenbroich	398	51	0	23	0	18,6	419	433	103,3
Stadtbezirk 6	1.626	356	68	96	29	33,8	1.689	1.777	105,2

Weiterführende Hinweise:

Kinder unter drei Jahren

Insgesamt beträgt 2010/2011 das Angebot in geförderten Tageseinrichtungen 356 Plätze. 97 weitere Plätze werden in privatgewerblichen Einrichtungen und Spielgruppen angeboten. Zu berücksichtigen ist ferner ein erwarteter Anteil von 96 Tagespflegeplätzen. Mit diesem Angebot können rechnerisch 33,8 Prozent der Kinder unter drei Jahren oder 37,7 Prozent der Kinder im Alter von vier Monaten bis unter drei Jahren mit einem Betreuungsplatz versorgt werden.

Um im Kindergartenjahr 2013/2014 eine Versorgungsquote von 40 Prozent zu erreichen, müssen bei gleichbleibender Kinderzahl in geförderten Tageseinrichtungen und Tagespflege weitere rund 100 Plätze geschaffen werden.

Kinder von 3 Jahren bis zum Schuleintritt

2010/2011 wird rechnerisch eine Bedarfsdeckung von 100 Prozent erreicht.

Schulkinder

Es verbleiben 2010/2011 43 Schulkindbetreuungsplätze in den Tageseinrichtungen.

Inbetriebnahme neuer geförderter Tageseinrichtung 2009/2010

keine

Geplante Einrichtungen/Planungsoptionen

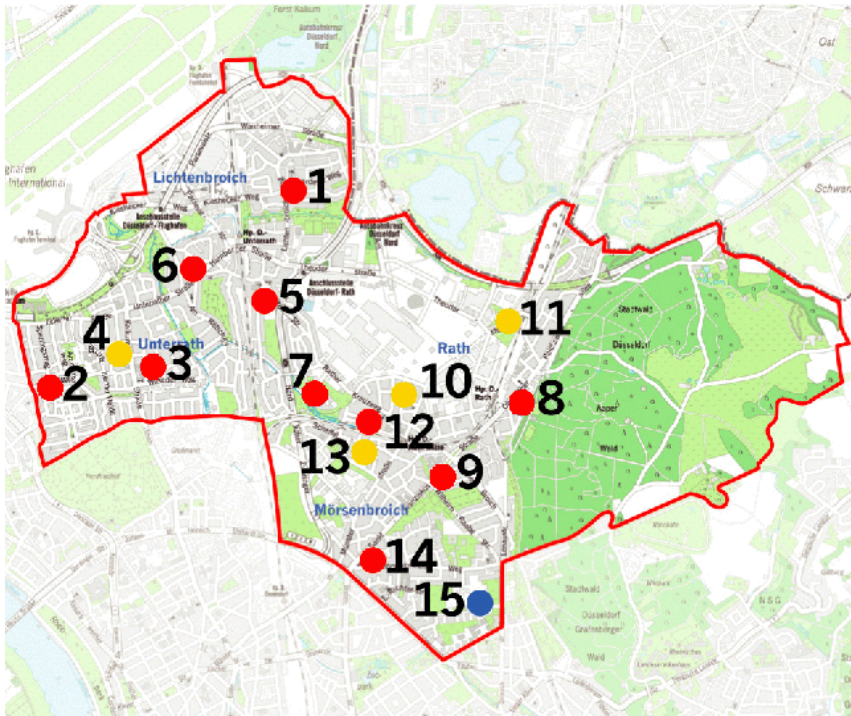
2010/2011	2011/2012	2012/2013	2013/2014
Lemgoer Weg (Unterrath)	Ludwig-Beck-Straße (Mörsenbroich) Reitzensteinkaserne (Mörsenbroich)		Option für eine weitere Tageseinrichtung im Stadtbezirk 6

**Platzangebot in geförderten Tageseinrichtungen
Entscheidung der Jugendhilfeplanung nach § 19 Abs. 3 Kinderbildungsgesetz**

Einrichtung	Stadtteil	Trägergruppe	Gruppenform 1 (T1)							Gruppenform 2 (T2)				Gruppenform 3 (T3)				
			a 25		b 35		c 45		davon Kinder mit Behinderung	a 25	b 35	c 45	davon Kinder mit Behinderung	a 25	b 35	c 45	davon Kinder mit Behinderung	Schul-Kinder
			Kinder unter 3 Jahren	Kinder ab 3 Jahren	Kinder unter 3 Jahren	Kinder ab 3 Jahren	Kinder unter 3 Jahren	Kinder ab 3 Jahren		Kinder unter 3 Jahren	Kinder ab 3 Jahren	Kinder ab 3 Jahren		Kinder ab 3 Jahren				
Krahenburgstraße 19	61	E	0	0	4	6	8	22	0	0	0	0	0	0	11	29	0	0
Tiefenbroicher Weg 4	61	K	1	0	0	2	5	12	0	0	0	0	0	7	23	58	0	0
Volkardeyer Weg 5	61	S	0	0	2	3	4	11	0	0	0	0	0	10	5	25	0	0
Ahornallee 7	62	E	0	0	0	0	0	0	0	0	0	0	0	0	5	30	5	0
Am Walbert 10	62	S	0	0	4	6	8	22	0	0	0	0	0	0	5	15	0	0
An der Piwipp	62	D	0	0	0	0	0	0	0	0	0	40	0	0	0	45	0	0
Auf der Reide 2	62	K	0	0	0	0	0	0	0	0	0	9	0	0	15	67	10	0
Cloppenburger Weg 32	62	S	0	0	0	0	0	0	0	2	0	16	0	0	5	31	0	0
Dieselweg 30 c	62	E	0	0	6	6	6	24	0	0	0	0	0	0	8	7	0	13
Im Schlank 19	62	I	0	0	0	0	0	0	0	0	0	0	0	0	0	18	0	0
Kalkumer Straße 85	62	I	0	0	0	0	6	14	0	0	0	9	0	0	0	10	0	0
Krönerweg 50	62	A	0	0	2	3	7	23	5	0	0	9	0	0	3	20	5	3
Oldenburger Straße 6	62	K	0	0	2	0	4	14	0	0	0	18	0	5	20	56	0	0
David Straße 17	63	S	0	0	0	0	0	0	0	2	0	16	0	1	10	25	1	0
Dortmunder Straße 90	63	A	0	0	0	0	0	0	0	0	0	9	0	0	5	31	0	14
Dülmener Weg 25 a	63	S	0	0	0	0	0	0	0	2	0	16	0	5	20	36	0	0
Herner Straße 10	63	K	0	0	0	0	0	0	0	0	0	9	0	3	30	60	0	0
Liliencronstraße 63	63	I	0	0	0	0	5	17	0	0	0	16	0	0	0	18	0	0
Lünener Straße 1	63	S	0	0	0	0	0	0	0	1	0	7	0	20	20	31	2	0
Neuenhofstraße 1	63	E	0	0	2	3	4	11	0	0	0	0	0	0	16	27	0	3
Oberrather Straße 33	63	E	0	0	3	2	3	12	0	0	0	0	0	0	15	45	0	0
Rather Markt 2 a	63	K	0	0	0	0	0	0	0	0	0	9	0	5	15	33	0	0
St-Franziskus-Straße 157/175	63	S	0	0	4	6	8	22	0	1	0	8	0	0	8	20	0	0
Wilhelm-Unger-Straße	63	I	0	0	0	0	0	0	0	0	0	0	0	36	0	0	0	0
Erwin-Rommel-Straße 17	64	S	0	0	0	0	0	0	0	2	0	16	0	5	24	32	0	0
Eugen-Richter-Straße 10	64	E	0	0	3	2	3	12	0	0	0	0	0	0	10	28	0	6
Ludwig-Beck-Straße 11	64	D	0	0	0	0	0	0	0	0	0	0	0	0	5	60	0	0
Mörsenbroicher Weg 8	64	K	0	0	3	2	3	12	0	0	0	9	0	5	20	48	0	0
St-Franziskus-Straße 5 (jap)	64	K	0	0	0	0	0	0	0	0	0	0	0	5	20	0	0	0
Scheffelstraße 26	64	S	0	0	4	6	8	22	0	0	0	0	0	10	15	42	0	0
Zaunkönigweg 1	64	S	0	0	0	0	0	0	0	0	0	0	0	0	6	24	0	0
			1	0	39	47	82	250	5	10	0	216	0	117	339	971	23	39

2010/2011		Sollplätze 2010/2011 für									Schul-kinder Gesamt	Plätze insgesamt
Trägergruppen	Anzahl Einrichtungen	Kinder unter 3 Jahren					Kinder von 3 Jahren bis zum Schuleintritt					
		Gesamt	Stunden			Gesamt	Stunden					
			25	35	45		25	35	45			
A	2	27	0	2	25	85	0	11	74	17	129	
D	2	40	0	0	40	110	0	5	105	0	150	
E	6	42	0	18	24	331	0	84	247	22	395	
I	4	36	0	0	36	113	36	0	77	0	149	
K	7	72	1	5	66	537	30	147	360	0	609	
Sonst.	0	0	0	0	0	0	0	0	0	0	0	
Zwischensumme	21	217	1	25	191	1176	66	247	863	39	1432	
S	10	131	10	14	107	548	51	139	358	0	679	
Stadtbezirk 6	31	348	11	39	298	1724	117	386	1221	39	2111	

Übersicht Familienzentren:

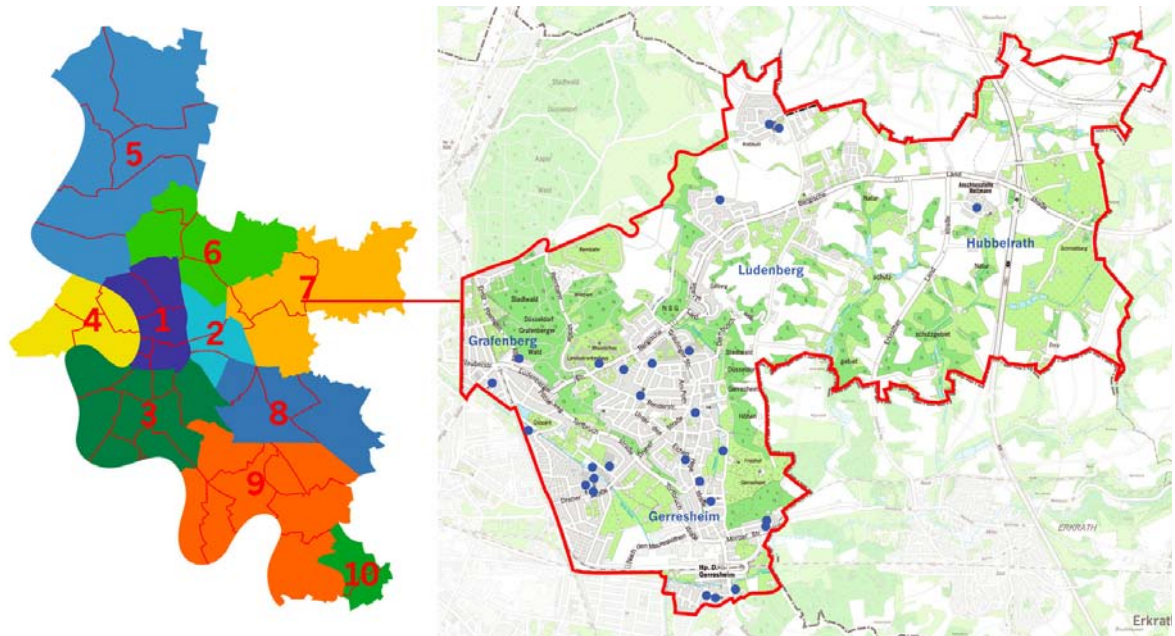


- Einrichtungen, die 2009/2010 gefördert wurden.
- Einrichtungen, die 2009/2010 noch nicht gefördert wurden.
- Geplante Häuser für Kinder und Familien.

Adresse	Trägergruppe	Pilotprojekt	Kommunale Förderung	Landesförderung zur Zertifizierung	Regelförderung ab:	Späterer Standort	Haus für Kinder und Familien (geplant)
1 Volkardeyer Weg 5	S		07/08	09/10			
2 Krönerweg 5	A		08/09				
3 Oldenburger Straße 6	K		08/09				
4 Kalkumer Straße 85	I						x
5 Auf der Reide 2	K			07/08	08/09		
6 Ahornallee 7	E		07/08	08/09	09/10		
7 Lünener Straße 1	S		09/10				
8 Oberrather Straße 33	E		08/09				
9 Sankt-Franziskus-Straße 157	S		08/09				
10 Dortmunder Straße 90	A						x
11 Liliencronstraße 63	I						x
12 Herner Straße 10	K	06/07		07/08	08/09		
13 Scheffelstraße 26	S						x
14 Mörsenbroicher Weg 8	K		07/08	08/09	09/10		
15 „Reizensteinkaserne (gepl. Einrichtung)“	D					x	

Stadtbezirk 7

Gerresheim, Grafenberg, Lüdernberg, Hubbelrath



Planungsdaten Tageseinrichtungen 2009 bis 2011

2009/2010	Sollplätze 2009/2010 für									Plätze insgesamt
	Kinder unter 3 Jahren				Kinder von 3 Jahren bis zum Schuleintritt				Schul-kinder Gesamt	
	Gesamt	Stunden			Gesamt	Stunden				
	25	35	45		25	35	45			
Geresheim	116	2	10	104	872	33	241	598	41	1.029
Grafenberg	14	1	2	11	88	10	48	30	7	109
Ludenberg	43	1	4	38	128	2	25	101	5	176
Hubbelrath	23	0	2	21	117	0	45	72	0	140
Stadtbezirk 7	196	4	18	174	1.205	45	359	801	53	1.454
<i>davon ohne KiBiz-Förderung</i>	0	0	0	0	60	0	0	60	4	64

2009/2010	Kinder in Einrichtungen 2009/2010 (02.2010)									Kinder insgesamt
	Kinder unter 3 Jahren				Kinder von 3 Jahren bis zum Schuleintritt				Schul-kinder Gesamt	
	Gesamt	Stunden			Gesamt	Stunden				
	25	35	45		25	35	45			
Geresheim	118	3	8	107	860	20	194	646	37	1.015
Grafenberg	14	1	2	11	88	5	45	38	7	109
Ludenberg	44	1	3	40	124	0	19	105	6	174
Hubbelrath	23	0	0	23	118	0	37	81	0	141
Stadtbezirk 7	199	5	13	181	1.190	25	295	870	50	1.439

2010/2011	Sollplätze 2010/2011 für									Plätze insgesamt
	Kinder unter 3 Jahren				Kinder von 3 Jahren bis zum Schuleintritt				Schul-kinder Gesamt	
	Gesamt	Stunden			Gesamt	Stunden				
	25	35	45		25	35	45			
Geresheim	152	2	14	136	897	24	219	654	32	1.081
Grafenberg	14	1	2	11	95	10	50	35	0	109
Ludenberg	53	1	8	44	128	0	17	111	0	181
Hubbelrath	23	0	0	23	120	0	42	78	0	143
Stadtbezirk 7	242	4	24	214	1.240	34	328	878	32	1.514
<i>davon ohne KiBiz-Förderung</i>	0	0	0	0	60	0	0	60	4	64

2010/2011	Kinder unter 3 Jahren					Kinder von 3 Jahren bis zum Schuleintritt			
	Kinder zahl	Plätze in				Versorgungs- quote %	Erwar tete Nachfrage	Platzangebot, einschließl. Anteil stadtteilübergrei fender Plätze und Privatgewerbl.	Versorgungs- quote (%)
Geför derte Tages- einrich- tungen		Geför derte Spiel- gruppen	Anteil Tages- pflege	Privat gewerb- liche und Sonstige					
Geresheim	650	152	40	38	7	36,5	719	831	115,6
Grafenberg	133	14	8	8	0	22,6	142	107	75,4
Ludenberg	197	53	0	11	8	36,5	196	150	76,5
Hubbelrath	96	23	20	6	0	51,0	118	129	109,3
Stadtbezirk 7	1.076	242	68	63	15	36,1	1.175	1.217	103,6

Weiterführende Hinweise:

Kinder unter drei Jahren

Die Zahl der Sollplätze in geförderten Tageseinrichtungen wird 2010/2011 um 46 erhöht. Insgesamt beträgt das Angebot dann 242 Plätze. 83 weitere Plätze werden in privatgewerblichen Einrichtungen und Spielgruppen angeboten. Zu berücksichtigen ist ferner ein erwarteter Anteil von 63 Tagespflegeplätzen. Mit diesem Angebot können rechnerisch 36,1 Prozent der Kinder unter drei Jahren oder 40,3 Prozent der Kinder im Alter von vier Monaten bis unter drei Jahren mit einem Betreuungsplatz versorgt werden. Um im Kindergartenjahr 2013/2014 bei gleicher Kinderzahl eine Versorgungsquote von 40 Prozent zu erreichen, müssen in geförderten Tageseinrichtungen und Tagespflege weitere 42 Plätze geschaffen werden.

Kinder von 3 Jahren bis zum Schuleintritt

2010/2011 wird rechnerisch eine Bedarfsdeckung von 100 Prozent erreicht.

Schulkinder

Es verbleiben 2010/2011 32 Schulkindbetreuungsplätze in den Tageseinrichtungen.

Inbetriebnahme neuer geförderter Tageseinrichtung 2009/2010

keine

Geplante Einrichtungen/Planungsoptionen

2010/2011	2011/2012	2012/2013	2013/2014
Hallesche Straße (Gerresheim)	Marie-Curie-Straße (Gerresheim) Gerricusstraße (Gerresheim) Metzkauser Straße (Gerresheim)		Heinrich-Könn-Straße (Gerresheim)

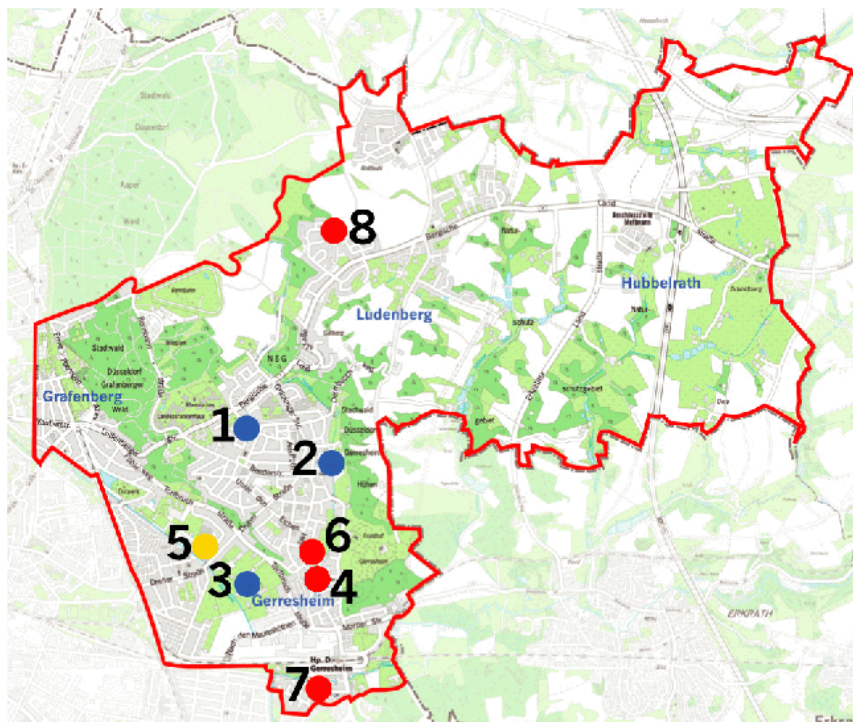
Platzangebot in geförderten Tageseinrichtungen

Entscheidung der Jugendhilfeplanung nach § 19 Abs. 3 Kinderbildungsgesetz

Einrichtung	Stadtteil	Trägergruppe	Gruppenform 1 (T1)							Gruppenform 2 (T2)				Gruppenform 3 (T3)				
			a 25		b 35		c 45		davon Kinder mit Behinderung	a 25	b 35	c 45	davon Kinder mit Behinderung	a 25	b 35	c 45	davon Kinder mit Behinderung	Schulkinder
			Kinder unter 3 Jahren	Kinder ab 3 Jahren	Kinder unter 3 Jahren	Kinder ab 3 Jahren	Kinder unter 3 Jahren	Kinder ab 3 Jahren		Kinder unter 3 Jahren	Kinder ab 3 Jahren	Kinder ab 3 Jahren		Kinder ab 3 Jahren				
Aloys-Odenthal-Platz 1	71	S	0	0	0	0	0	0	0	0	0	0	0	5	35	5	0	0
Am Eulenthal 5	71	K	0	0	4	0	8	28	0	0	0	0	0	5	5	35	0	0
Diepenstraße 15	71	I	0	0	0	0	0	0	0	0	0	0	0	0	50	25	0	0
Diepenstraße 28	71	S	0	0	0	0	0	0	0	0	0	0	0	0	0	30	10	0
Dreherstraße 202	71	K	0	0	0	0	0	0	0	0	0	9	0	0	5	23	0	0
Glashüttenstraße 38	71	I	0	0	0	0	0	0	0	0	0	6	0	0	0	12	0	0
Gustav-Kneist-Weg 4	71	S	0	0	0	0	0	0	0	2	0	16	0	7	37	39	0	0
Quellenbusch	71	D	0	0	4	6	8	22	0	0	0	27	0	0	0	24	0	0
Hagener Straße 60	71	I	0	0	0	0	4	11	5	0	0	0	0	0	0	30	10	0
Heinrich-Könn-Straße 121	71	D	0	0	0	0	12	28	0	0	0	9	0	5	17	51	1	0
Heinrich-Könn-Straße 36 a	71	S	0	0	2	3	4	11	0	0	0	0	0	2	10	27	1	0
Katharinenstraße 28	71	S	0	0	2	3	3	12	0	0	0	0	0	0	0	19	1	20
Lohbachweg 17	71	E	0	0	0	0	0	0	0	0	0	0	0	0	10	50	0	0
Märkische Straße 16																		
Schönaustraße 17	71	I	0	0	0	0	0	0	0	0	0	18	0	0	0	29	0	0
Metzkauser Straße 6	71	E	0	0	2	3	3	14	0	0	0	0	0	0	0	0	0	0
Quadenhofstraße 100	71	K	0	0	0	0	0	0	0	0	0	0	0	0	23	42	0	0
Vereinsstraße 10	71	E	0	0	0	0	0	0	0	0	0	9	0	0	12	27	0	8
Irmgardstraße 10	72	K	0	0	0	0	0	0	0	0	0	0	0	5	20	0	0	0
Sulzbachstraße 6	72	S	0	0	2	3	3	12	0	1	0	8	0	5	27	23	0	0
Bergische Landstraße 2	73	I	0	0	0	0	5	17	0	0	0	17	0	0	0	17	0	0
Bismarckweg 3	73	K	0	0	4	6	8	22	0	0	0	0	0	5	21	0	0	0
Hülsmeierstraße 28	73	S	0	0	4	6	6	26	0	1	0	8	0	0	0	8	0	0
Am Mergelsberg 3a	74	E	0	0	0	0	0	0	0	0	0	9	0	0	10	38	0	0
Am Neuenhof 5	74	K	0	0	0	0	5	15	0	0	0	9	0	0	5	25	0	0
An der Linde 2	74	I	0	0	0	0	0	0	0	0	0	0	0	0	27	0	0	0
			0	0	24	30	69	218	5	4	0	145	0	34	298	600	23	28

2010/2011		Sollplätze 2010/2011 für									Schulkinder Gesamt	Plätze insgesamt
Trägergruppen	Anzahl Einrichtungen	Kinder unter 3 Jahren					Kinder von 3 Jahren bis zum Schuleintritt					
		Gesamt	Stunden			Gesamt	Stunden					
			25	35	45		25	35	45			
A	0	0	0	0	0	0	0	0	0	0	0	
D	2	60	0	4	56	153	5	23	125	0	213	
E	4	23	0	2	21	164	0	35	129	8	195	
I	6	50	0	0	50	218	0	77	141	0	268	
K	6	47	0	8	39	290	10	69	211	0	337	
Sonst.	0	0	0	0	0	0	0	0	0	0	0	
Zwischensumme	18	180	0	14	166	825	15	204	606	8	1013	
S	7	62	4	10	48	355	19	124	212	20	437	
Stadtbezirk 7	25	242	4	24	214	1180	34	328	818	28	1450	

Übersicht Familienzentren:

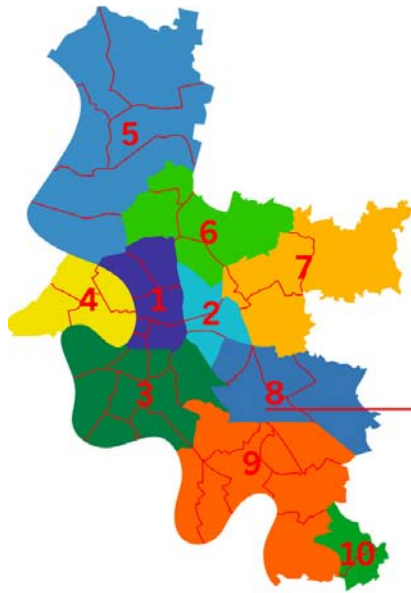


- Einrichtungen, die 2009/2010 gefördert wurden.
- Einrichtungen, die 2009/2010 noch nicht gefördert wurden.
- Geplante Häuser für Kinder und Familien.

	Adresse	Trägergruppe	Pilotprojekt	Kommunale Förderung	Landesförderung zur Zertifizierung	Regelförderung ab:	Späterer Standort	Haus für Kinder und Familien (geplant)
1	Heinrich-Könn-Straße 121	D		09/10				
2	Gerricusstraße	K		09/10				
3	Quellenbusch (geplante Einrichtung)	D					x	
4	Vereinsstraße 10	E		08/09				
5	Diepenstraße 15	I						x
6	Gustav-Kneist-Weg 4	S	06/07		07/08	08/09		
7	Katharinenstraße 28	S			07/08	08/09		
8	Hülsmeierstraße 28	S		07/08	08/09	09/10		

Stadtbezirk 8

Lierenfeld, Eller, Vennhausen, Unterbach



Planungsdaten Tageseinrichtungen 2009 bis 2011

2009/2010	Sollplätze 2009/2010 für									Plätze insgesamt
	Kinder unter 3 Jahren				Kinder von 3 Jahren bis zum Schuleintritt				Schulkinder Gesamt	
	Gesamt	Stunden			Gesamt	Stunden				
	25	35	45		25	35	45			
Lierenfeld	25	1	7	17	269	40	62	167	18	312
Eller	154	9	28	117	870	45	280	545	107	1131
Vennhausen	43	5	10	28	244	10	68	166	15	302
Unterbach	19	0	0	19	169	11	67	91	22	210
Stadtbezirk 8	241	15	45	181	1552	106	477	969	162	1955
<i>davon ohne KiBiz-Förderung</i>	0	0	0	0	48	0	0	48	6	54

2009/2010	Kinder in Einrichtungen 2009/2010 (02.2010)									Kinder insgesamt
	Kinder unter 3 Jahren				Kinder von 3 Jahren bis zum Schuleintritt				Schulkinder Gesamt	
	Gesamt	Stunden			Gesamt	Stunden				
	25	35	45		25	35	45			
Lierenfeld	24	0	1	23	263	38	56	169	15	302
Eller	151	5	20	126	853	29	253	571	106	1110
Vennhausen	41	1	6	34	239	6	54	179	7	287
Unterbach	18	0	0	18	165	5	55	105	18	201
Stadtbezirk 8	234	6	27	201	1520	78	418	1024	146	1900

2010/2011	Sollplätze 2010/2011 für									Plätze insgesamt
	Kinder unter 3 Jahren				Kinder von 3 Jahren bis zum Schuleintritt				Schulkinder Gesamt	
	Gesamt	Stunden			Gesamt	Stunden				
	25	35	45		25	35	45			
Lierenfeld	38	1	9	28	301	35	62	204	15	354
Eller	166	9	31	126	871	34	264	573	68	1105
Vennhausen	43	5	12	26	259	7	71	181	0	302
Unterbach	34	0	2	32	163	7	67	89	18	215
Stadtbezirk 8	281	15	54	212	1594	83	464	1047	101	1976
<i>davon ohne KiBiz-Förderung</i>	20	0	0	20	40	0	0	40	4	64

2010/2011	Kinder unter 3 Jahren					Kinder von 3 Jahren bis zum Schuleintritt			
	Kinderzahl	Plätze in				Vorsorgungsquote %	Erwartete Nachfrage	Platzangebot, einschließlich Anteil stadtteilübergreifender Plätze und Privatgewerbl.	Vorsorgungsquote (%)
Geförderte Tageseinrichtungen		Geförderte Spielgruppen	Anteil Tagespflege	Privatgewerbliche und Sonstige					
Lierenfeld	293	38	10	17	0	22,2	316	306	96,8
Eller	833	166	40	49	0	30,6	814	908	111,5
Vennhausen	193	43	0	11	0	28,0	193	249	129,0
Unterbach	165	34	10	10	2	33,9	177	176	99,4
Stadtbezirk 8	1484	281	60	87	2	29,0	1500	1639	109,3

Weiterführende Hinweise:

Kinder unter drei Jahren

Die Zahl der Sollplätze in geförderten Tageseinrichtungen wird 2010/2011 um 40 erhöht.

Insgesamt beträgt das Angebot dann 281 Plätze. 62 weitere Plätze werden in privatgewerblichen Einrichtungen und Spielgruppen angeboten. Zu berücksichtigen ist ferner ein erwarteter Anteil von 87 Tagespflegeplätzen. Mit diesem Angebot können rechnerisch 29 Prozent der Kinder unter drei Jahren oder 32,5 Prozent der Kinder im Alter von vier Monaten bis unter drei Jahren mit einem Betreuungsplatz versorgt werden. Um im Kindergartenjahr 2013/2014 bei gleichbleibender Kinderzahl eine Versorgungsquote von 40 Prozent zu erreichen, müssen in geförderten Tageseinrichtungen und Tagespflege weitere rund 160 Plätze geschaffen werden.

Kinder von 3 Jahren bis zum Schuleintritt

2010/2011 wird rechnerisch eine Bedarfsdeckung von 100 Prozent erreicht.

Schulkinder

Es verbleiben 2010/2011 noch 101 Schulkindbetreuungsplätze in den Tageseinrichtungen.

Inbetriebnahme neuer geförderter Tageseinrichtungen 2009/2010

keine

Geplante Einrichtungen/Planungsoptionen

2010/2011	2011/2012	2012/2013	2013/2014
Am Turnisch (Lierenfeld)	Gerresheimer Landstraße 110 (Unterbach)		1 weiterer Standort im Stadtbezirk

Platzangebot in geförderten Tageseinrichtungen

Entscheidung der Jugendhilfeplanung nach § 19 Abs. 3 Kinderbildungsgesetz

Einrichtung	Stadtteil	Trägergruppe	Gruppenform 1 (T1)							Gruppenform 2 (T2)				Gruppenform 3 (T3)				
			a 25		b 35		c 45		davon Kinder mit Behinderung	a 25	b 35	c 45	davon Kinder mit Behinderung	a 25	b 35	c 45	davon Kinder mit Behinderung	Schulkinder
			Kinder unter 3 Jahren	Kinder ab 3 Jahren	Kinder unter 3 Jahren	Kinder ab 3 Jahren	Kinder unter 3 Jahren	Kinder ab 3 Jahren		Kinder unter 3 Jahren	Kinder ab 3 Jahren	Kinder ab 3 Jahren		Kinder ab 3 Jahren				
Am Hackenbruch 29	81	S	0	0	0	0	0	0	0	1	0	7	0	16	20	38	1	0
Am Turnisch	81	I	0	0	0	0	0	0	0	0	0	9	0	0	0	23	5	0
Gather Weg 111	81	E	0	0	3	2	3	12	0	0	0	0	0	0	12	32	0	0
Am Stufstock 6 a	81	K	0	0	0	0	0	0	0	0	0	0	0	0	10	32	0	0
Kuthsweg 20	81	S	0	0	2	3	3	12	0	0	0	0	0	0	0	0	0	0
Posener Straße 128	81	S	0	0	0	0	0	0	0	0	0	0	0	19	0	0	1	15
Ronsdorfer Straße 138	81	A	0	0	4	6	6	24	0	0	0	0	0	0	9	15	0	0
Alt Eller 31 a	82	K	0	0	2	2	4	12	0	0	0	18	0	0	9	49	0	0
Am Hackenbruch 86	82	E	0	0	2	3	3	12	0	0	0	9	0	3	20	53	0	2
Am Pflanzkamp 28 a	82	S	0	0	4	6	7	23	0	0	0	0	0	0	8	11	1	0
Annweiler Straße 15	82	S	0	0	0	0	0	0	0	1	0	8	0	4	30	36	0	0
Bingener Weg 5	82	E	0	0	0	0	0	0	0	0	0	0	0	8	28	24	0	0
Büllenkothenweg 51	82	S	3	2	3	12	0	0	0	1	0	8	0	0	2	28	0	0
Fuldaer Straße 33 a	82	S	0	0	3	2	3	12	0	1	0	8	0	5	21	27	0	0
Hasseler Richtweg 78	82	S	0	0	0	0	0	0	0	0	0	0	0	4	16	0	0	15
In der Elb 2 a	82	K	0	0	3	2	3	12	0	0	0	0	0	0	5	15	0	0
Leuthenstraße 48	82	A	1	0	2	2	3	12	0	0	0	0	0	1	11	22	0	10
Offenbacher Weg 43	82	S	0	0	3	2	3	12	0	1	0	8	0	5	21	27	0	0
Offenbacher Weg 53	82	K	0	0	0	0	0	0	0	0	0	0	0	0	5	25	10	0
Otto-Pankok-Straße 29	82	K	0	0	2	3	3	12	0	0	0	0	0	0	0	0	0	20
Richardstraße 8	82	S	0	0	0	0	0	0	0	1	0	8	0	2	25	30	0	18
Schlossallee 12 c	82	A	0	0	0	0	0	0	0	0	0	20	0	0	0	22	0	0
Schlossallee 8 a	82	E	0	0	3	2	3	12	0	0	0	0	0	0	14	24	0	3
Von-Krüger-Straße 18	82	A	0	0	4	6	7	23	0	0	0	0	0	0	7	30	5	0
Chemnitzer Straße 43	83	S	3	2	3	12	0	0	0	1	0	8	0	0	3	45	0	0
Gothaer Weg 59	83	S	0	0	0	0	0	0	0	0	0	0	0	0	0	30	10	0
Pastor-Finke Weg 5	83	K	0	0	6	14	0	0	0	0	0	0	0	0	5	15	0	0
Pirolstraße 26	83	S	0	0	3	2	3	12	0	1	0	8	0	5	21	27	0	0
Striegauer Weg 9	83	E	0	0	0	0	0	0	0	0	0	7	0	0	14	36	0	0
Brorsstraße 5 a	84	I	0	0	0	0	0	0	0	0	0	0	0	0	6	0	0	14
Brorsstraße 7	84	E	0	0	0	0	0	0	0	0	0	9	0	0	13	37	0	0
Gerresheimer Landstraße 91	84	S	0	0	0	0	0	0	0	0	0	0	0	7	27	33	0	0
Wittenbruchplatz 10	84	K	0	0	2	9	3	6	0	0	0	0	0	0	12	13	0	0
			7	4	54	90	57	208	0	8	0	135	0	79	374	799	33	97

2010/2011		Sollplätze 2010/2011 für								Schulkinder Gesamt	Plätze insgesamt
Trägergruppen	Anzahl Einrichtungen	Kinder unter 3 Jahren			Kinder von 3 Jahren bis zum Schuleintritt			Gesamt			
		Gesamt	25	35	45	25	35		45		
A	4	47	1	10	36	190	1	41	148	10	247
D	0	0	0	0	0	0	0	0	0	0	0
E	6	42	0	8	34	361	11	108	242	5	408
I	2	9	0	0	9	29	0	6	23	14	52
K	7	46	0	15	31	267	0	76	191	20	333
Sonst.	0	0	0	0	0	0	0	0	0	0	0
Zwischensumme	19	144	1	33	110	847	12	231	604	49	1040
S	14	117	14	21	82	707	71	233	403	48	872
Stadtbezirk 8	33	261	15	54	192	1554	83	464	1007	97	1912

Übersicht Familienzentren:

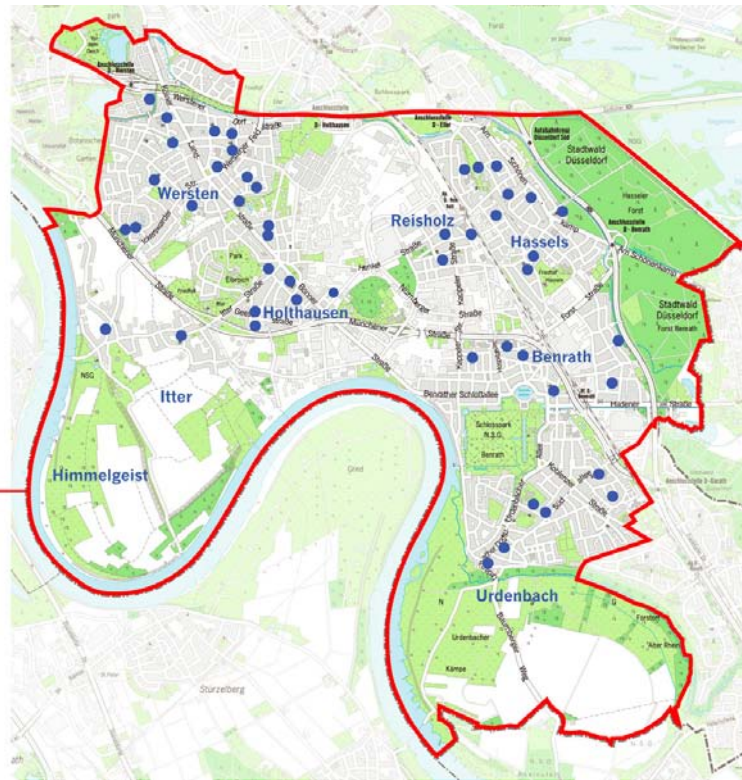
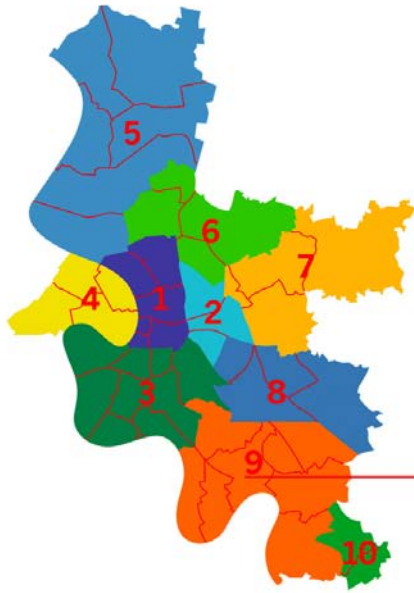


- Einrichtungen, die 2009/2010 gefördert wurden.
- Einrichtungen, die 2009/2010 noch nicht gefördert wurden.
- Geplante Häuser für Kinder und Familien.

	Adresse	Trägergruppe	Pilotprojekt	Kommunale Förderung	Landesförderung zur Zertifizierung	Regelförderung ab:	Späterer Standort	Haus für Kinder und Familien (geplant)
1	Am Pflanzkamp 28 a	S		07/08	09/10			
2	Am Hackenbruch 29	S		09/10				
3	Offenbacher Weg 43	S		09/10				
4	Chemnitzer Straße 43	S		09/10				
5	Familienzentrum Unterbach (noch unbenannt)						x	
6	Richardstraße 8	S		08/09				
7	Ronsdorfer Straße 138	A						x
8	Am Hackenbruch 86	E	06/07			07/08		
9	Alt-Eller 31 a	K			07/08	08/09		
10	Von-Krüger-Straße 18	A		07/08	08/09	09/10		

Stadtbezirk 9

Wersten, Himmelgeist, Holthausen, Reisholz, Benrath, Urdenbach, Itter, Hassels



Planungsdaten Tageseinrichtungen 2009 bis 2011

2009/2010	Sollplätze 2009/2010 für									Plätze insgesamt
	Kinder unter 3 Jahren				Kinder von 3 Jahren bis zum Schuleintritt				Schul-kinder Gesamt	
	Gesamt	Stunden			Gesamt	Stunden				
	25	35	45		25	35	45			
Wersten	105	3	10	92	774	32	221	521	16	895
Himmelgeist	0	0	0	0	47	2	25	20	0	47
Holthausen	100	1	2	97	400	16	100	284	33	533
Reisholz	10	0	4	6	114	5	36	73	21	145
Benrath	41	3	2	36	385	25	158	202	23	449
Urdenbach	55	1	2	52	312	5	88	219	0	367
Itter	0	0	0	0	22	0	0	22	0	22
Hassels	84	7	13	64	491	36	169	286	20	595
Stadtbezirk 9	395	15	33	347	2545	121	797	1627	113	3053
<i>davon ohne KiBiz-Förderung</i>	0	0	0	0	0	0	0	0	11	11

2009/2010	Kinder in Einrichtungen 2009/2010 (02.2010)									Kinder insgesamt
	Kinder unter 3 Jahren				Kinder von 3 Jahren bis zum Schuleintritt				Schul-kinder Gesamt	
	Gesamt	Stunden			Gesamt	Stunden				
	25	35	45		25	35	45			
Wersten	82	3	3	76	747	17	205	525	11	840
Himmelgeist	0	0	0	0	44	0	24	20	0	44
Holthausen	103	0	1	102	378	6	69	303	26	507
Reisholz	9	0	3	6	108	4	28	76	21	138
Benrath	44	3	2	39	385	31	130	224	14	443
Urdenbach	56	0	2	54	310	3	81	226	0	366
Itter	0	0	0	0	21	0	0	21	0	21
Hassels	80	1	6	73	482	18	129	335	15	577
Stadtbezirk 9	374	7	17	350	2475	79	666	1730	87	2936

2010/2011	Sollplätze 2010/2011 für									Plätze insgesamt
	Kinder unter 3 Jahren				Kinder von 3 Jahren bis zum Schuleintritt				Schul-kinder Gesamt	
	Gesamt	Stunden			Gesamt	Stunden				
	25	35	45		25	35	45			
Wersten	93	1	14	78	754	22	209	523	10	857
Himmelgeist	24	0	8	16	102	0	37	65	0	126
Holthausen	99	1	2	96	420	9	93	318	15	534
Reisholz	5	0	0	5	120	5	38	77	20	145
Benrath	47	3	4	40	396	16	163	217	12	455
Urdenbach	55	1	2	52	312	5	83	224	0	367
Itter	0	0	0	0	21	0	0	21	0	21
Hassels	85	7	13	65	487	31	164	292	0	572
Stadtbezirk 9	408	13	43	352	2612	88	787	1737	57	3077
<i>davon ohne KiBiz-Förderung</i>	0	0	0	0	0	0	0	0	11	11

2010/2011	Kinder unter 3 Jahren					Kinder von 3 Jahren bis zum Schuleintritt			
	Kinder zahl	Plätze in				Versorgungsquote %	Erwartete Nachfrage	Platzangebot, einschließlich Anteil stadtteilübergreifender Plätze und Privatgewerbl.	Versorgungsquote (%)
Geförderte Tageseinrichtungen		Geförderte Spielgruppen	Anteil Tagespflege	Privatgewerbliche und Sonstige					
Wersten	695	93	20	41	0	22,2	788	800	101,5
Himmelgeist	42	24	0	3	0	64,3	32	104	325,0
Holthausen	440	99	10	26	0	30,7	429	375	87,4
Reisholz	98	5	0	6	0	11,2	106	128	120,8
Benrath	458	47	16	27	0	19,7	446	426	95,5
Urdenbach	263	55	0	15	10	30,4	304	339	111,5
Itter	58	0	0	3	0	5,2	77	26	33,8
Hassels	479	85	0	28	10	25,7	555	531	95,7
Stadtbezirk 9	2533	408	46	149	20	24,6	2737	2729	99,7

Weiterführende Hinweise:

Kinder unter drei Jahren

Die Zahl der Sollplätze in geförderten Tageseinrichtungen wird 2010/2011 um 13 erhöht. Insgesamt beträgt das Angebot dann 408 Plätze. 66 weitere Plätze werden in privatgewerblichen Einrichtungen und Spielgruppen angeboten. Zu berücksichtigen ist ferner ein erwarteter Anteil von 149 Tagespflegeplätzen. Mit diesem Angebot können rechnerisch 24,6 Prozent der Kinder unter drei Jahren oder 27,7 Prozent der Kinder im Alter von vier Monaten bis unter drei Jahren mit einem Betreuungsplatz versorgt werden. Um im Kindergartenjahr 2013/2014 bei gleichbleibender Kinderzahl eine Versorgungsquote von 40 Prozent zu erreichen, müssen in geförderten Tageseinrichtungen und Tagespflege weitere 390 Plätze geschaffen werden.

Kinder von 3 Jahren bis zum Schuleintritt

2010/2011 wird rechnerisch eine Bedarfsdeckung von 100 Prozent nahezu erreicht.

Schulkinder

Es verbleiben 2010/2011 noch 57 Schulkindbetreuungsplätze in den Tageseinrichtungen.

Inbetriebnahme neuer geförderter Tageseinrichtung 2009/2010

Niederheider Straße im Stadtteil Holthausen (Fünf Gruppen)
Angebot: 40 Plätze für Kinder unter drei Jahren, 45 Plätze für Kinder von drei Jahren bis zum Schuleintritt.
Öffentliche Plätze (40 Prozent) und Betriebsplätze der Firma Henkel (60 Prozent)

Geplante Einrichtungen/Planungsoptionen

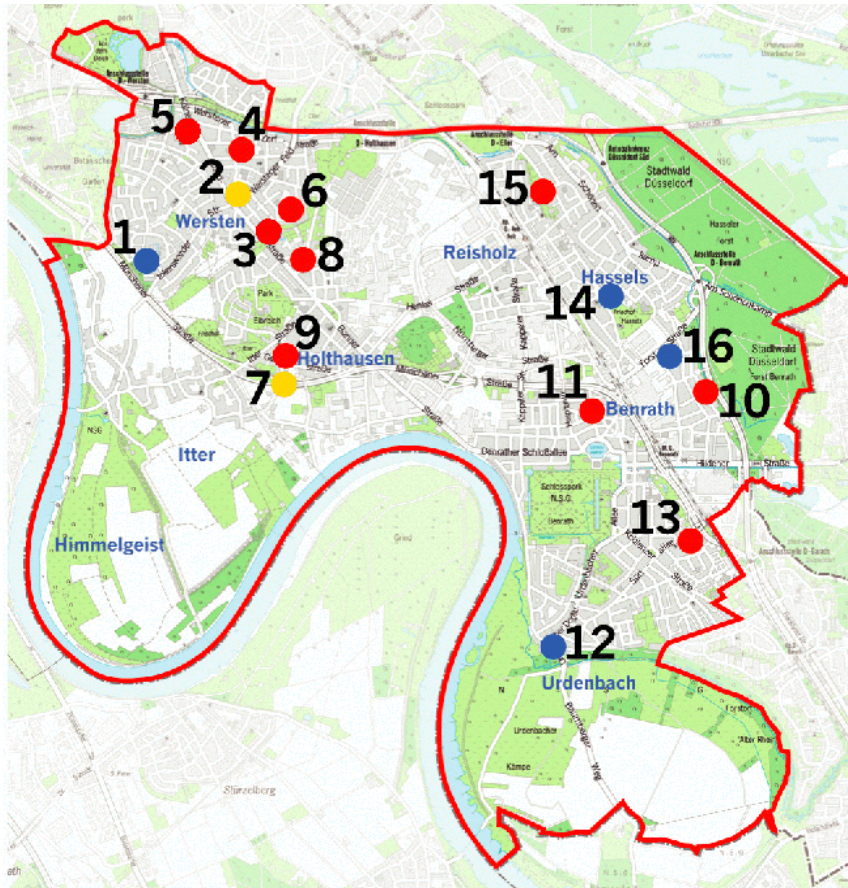
2010/2011	2011/2012	2012/2013	2013/2014
Am Scheitenweg (Himmelgeist)	Opladener Straße (Wersten) Benninghauser Straße (Wersten) Oberlinhaus (Holthausen)		Ersatzneubau Buchenstraße/Steubenstraße 2 weitere Standorte im Stadtbezirk

**Platzangebot in geförderten Tageseinrichtungen
Entscheidung der Jugendhilfeplanung nach § 19 Abs. 3 Kinderbildungsgesetz**

Einrichtung	Stadtteil	Trägergruppe	Gruppenform 1 (T1)								Gruppenform 2 (T2)				Gruppenform 3 (T3)			
			a 25		b 35		c 45		davon Kinder mit Behinderung	a 25	b 35	c 45	davon Kinder mit Behinderung	a 25	b 35	c 45	davon Kinder mit Behinderung	Schul-Kinder
			Kinder unter 3 Jahren	Kinder ab 3 Jahren	Kinder unter 3 Jahren	Kinder ab 3 Jahren	Kinder unter 3 Jahren	Kinder ab 3 Jahren										
Cronenberger Weg 33	91	A	1	0	3	6	8	22	0	0	0	0	0	2	19	45	0	0
Dabringhauser Straße 34	91	K	0	0	2	3	4	11	0	0	0	0	0	2	5	43	10	0
Ernst-Abbe-Weg 50	91	I	0	0	0	0	0	0	0	0	0	20	0	0	0	30	0	0
Flemingweg 1	91	K	0	0	0	0	0	0	0	0	0	0	0	0	43	7	0	0
Immigrather Straße 6	91	A	0	0	0	0	0	0	0	0	0	7	0	0	12	40	0	0
Kölner Landstraße 1	91	K	0	0	0	0	0	0	0	0	0	0	0	0	5	15	0	0
Leichlinger Straße 68 (Dep)	91	E	0	0	0	0	0	0	0	0	0	0	0	0	13	21	0	4
Lise-Meitner-Straße 4	91	I	0	0	0	0	0	0	0	0	0	9	0	0	0	53	15	0
Opladener Straße 60	91	S	0	0	2	3	3	12	0	0	0	0	0	1	5	15	0	0
Otto-Hahn-Straße 40	91	S	0	0	2	3	3	12	0	0	0	0	0	6	20	20	0	0
Reusrather Straße 3	91	S	0	0	0	0	0	0	0	0	0	8	0	5	23	42	5	0
Roderbirkener Straße 19	91	K	0	0	0	0	0	0	0	0	0	9	0	0	10	63	0	0
Werstener Feld 12	91	S	0	0	3	3	3	11	0	0	0	0	0	5	20	20	0	0
Wiesdorfer Straße 15	91	E	0	0	2	3	4	11	0	0	0	0	0	1	13	30	0	0
Am Scheitenweg	92	K	0	0	8	12	16	44	0	0	0	0	0	0	0	0	0	0
Maikammer 18	92	K	0	0	0	0	0	0	0	0	0	0	0	0	25	21	0	0
Bonnern Straße 22 a	93	A	0	0	2	2	4	12	0	0	0	18	0	0	6	31	0	2
Eichenkreuzstraße 26	93	E	0	0	0	0	0	0	0	0	0	0	0	4	16	20	0	0
Hinter den Höfen 9	93	K	0	0	0	0	0	0	0	0	0	0	0	0	7	37	0	0
Hügelstraße 51 a	93	I	0	0	0	0	0	0	0	0	0	18	0	0	0	36	0	0
Itterstraße 20	93	K	0	0	0	0	0	0	0	0	0	9	0	0	9	70	0	0
Kaldenberger Straße 31	93	E	0	0	0	0	0	0	0	0	0	0	0	0	13	29	0	3
Kaldenberger Straße 45	93	S	0	0	0	0	0	0	0	0	1	7	0	5	40	38	1	9
Niederheider Straße	93	A	0	0	0	0	0	0	0	0	0	40	0	0	0	45	0	0
Buchenstraße 14 a	94	S	0	0	0	0	0	0	0	0	0	0	0	0	15	25	0	20
Henkelstraße 294	94	K	0	0	0	3	5	12	0	0	0	0	0	0	0	20	0	0
Steubenstraße 17	94	E	0	0	0	0	0	0	0	0	0	0	0	5	20	20	0	0
Am Mönchgraben 45	95	K	0	0	0	0	0	0	0	0	0	9	0	2	12	59	0	0
Balckestraße 11	95	S	0	0	2	3	3	12	0	1	0	8	0	0	16	32	0	0
Calvinstraße 1	95	E	0	0	0	0	0	0	0	0	0	0	0	0	8	42	0	8
Kohlagenstraße 11	95	S	0	0	2	3	4	11	0	2	0	16	0	0	5	31	0	0
Paulistraße 4	95	K	0	0	0	0	0	0	0	0	0	0	0	5	50	15	0	0
Wimpfener Straße 17	95	K	0	0	0	0	0	0	0	0	0	0	0	9	66	15	0	0
Hochstraße 8	96	E	0	0	0	0	0	0	0	0	0	0	0	0	12	30	0	0
Robert-Kratz-Weg 20	96	S	0	0	0	0	0	0	0	1	0	8	0	0	11	37	0	0
Südallee 13	96	K	0	0	0	0	0	0	0	0	0	9	0	2	30	43	0	0
Südallee 98	96	E	0	0	2	3	3	12	0	0	0	7	0	3	25	57	0	0
Urdenbacher Dorfstraße 59 a	96	I	0	0	0	2	15	45	0	0	0	10	0	0	0	0	0	0
Itterstraße 180	97	I	0	0	0	0	0	0	0	0	0	0	0	0	0	21	0	0
Altenbrückstraße 57	98	S	0	0	2	3	3	12	0	1	0	8	0	0	5	20	3	0
Am Köhnen 71	98	S	0	0	2	3	3	12	0	1	0	7	0	5	18	8	2	0
Am Schönekamp 143 a	98	K	0	0	0	0	0	0	0	0	0	0	0	0	8	35	0	0
Braunsberger Straße 19	98	S	0	0	2	3	3	12	0	0	0	0	0	5	20	20	0	0
Fröhlenstraße 9	98	S	0	0	0	0	0	0	0	1	0	8	0	5	24	48	0	0
Hasselsstraße 69 (Dep)	98	E	0	0	0	0	0	0	0	0	0	9	0	3	17	33	0	0
In der Donk 66	98	S	2	3	3	12	0	0	0	2	0	16	0	5	27	49	0	0
Rathenower Straße 15	98	S	0	0	4	6	8	22	0	0	0	0	0	5	18	21	1	0
			3	3	43	76	92	285	0	10	0	260	0	85	711	1452	37	46

2010/2011		Sollplätze 2010/2011 für										Schul-kinder Gesamt	Plätze insgesamt
Trägergruppen	Anzahl Einrichtungen	Kinder unter 3 Jahren						Kinder von 3 Jahren bis zum Schuleintritt					
		Gesamt	Stunden			Gesamt	Stunden						
			25	35	45		25	35	45				
A	4	83	1	5	77	242	2	45	195	2	327		
D	0	0	0	0	0	0	0	0	0	0	0		
E	9	27	0	4	23	464	16	143	305	15	506		
I	5	72	0	0	72	187	0	2	185	0	259		
K	14	71	0	10	61	818	20	288	510	0	889		
Sonst.	0	0	0	0	0	0	0	0	0	0	0		
Zwischensumme	32	253	1	19	233	1711	38	478	1195	17	1981		
S	15	155	12	24	119	901	50	309	542	29	1085		
Stadtbezirk 9	47	408	13	43	352	2612	88	787	1737	46	3066		

Übersicht Familienzentren:

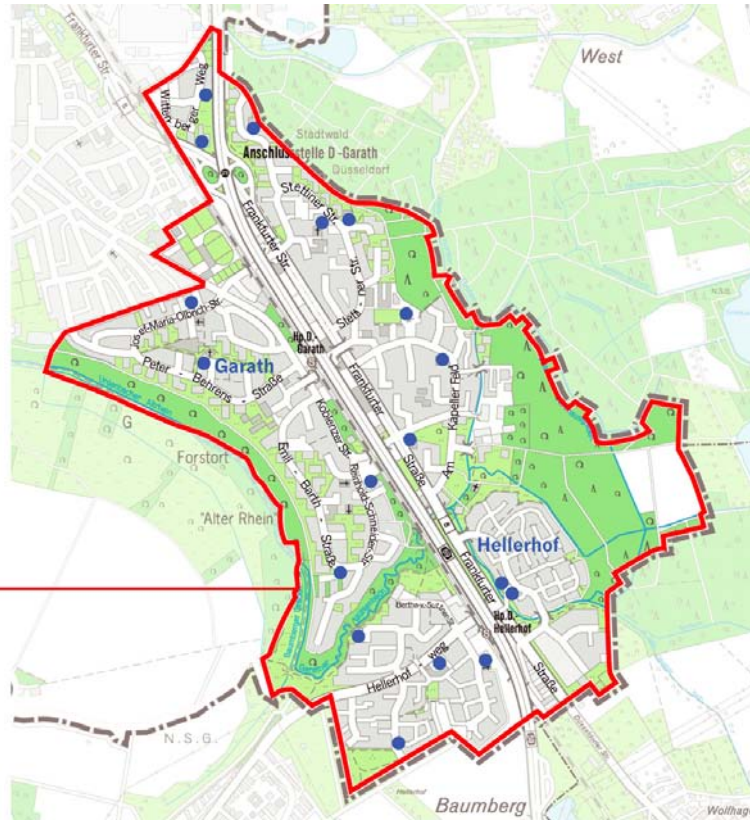
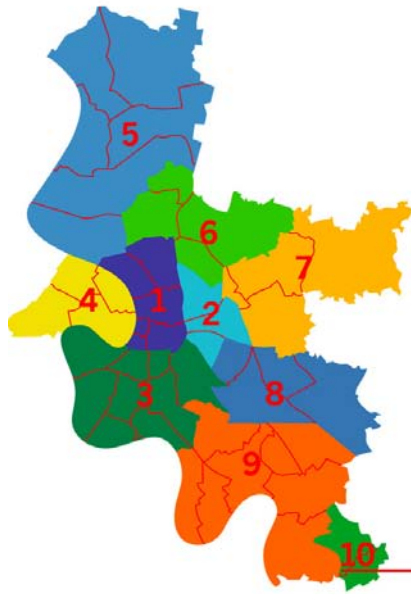


- Einrichtungen, die 2009/2010 gefördert wurden.
- Einrichtungen, die 2009/2010 noch nicht gefördert wurden.
- Geplante Häuser für Kinder und Familien.

	Adresse	Trägergruppe	Pilotprojekt	Kommunale Förderung	Landesförderung zur Zertifizierung	Regel-förderung ab:	Späterer Standort	Haus für Kinder und Familien (geplant)
1	Lise-Meitner-Straße 4	I		09/10				
2	Werstener Feld 12	S						x
3	Reusrather Straße 3	S		08/09				
4	Roderbirkener Straße 19			07/08	09/10			
5	Wiesdorfer Straße 15	E		08/09				
6	Immigrather Straße 6	A	06/07			07/08		
7	Kaldenberger Straße 45	S						x
8	Hügelstraße 51 a	I			07/08	08/09		
9	Kaldenberger Straße 31	E	06/07		07/08	08/09		
10	Am Mönchgraben 47	K		07/08	08/09	09/10		
11	Calvinstraße 1	E		07/08	08/09	09/10		
12	Urdenbacher Dorfstraße 59 a	I		09/10				
13	Süddallee 98	E		07/08	08/09	09/10		
14	Fröhlenstraße 9	S		09/10				
15	In der Donk 66	S			07/08	08/09		
16	„Hassels/Benrath (noch unbenannt)“						x	

Stadtbezirk 10

Garath, Hellerhof



Planungsdaten Tageseinrichtungen 2009 bis 2011

2009/2010	Sollplätze 2009/2010 für									Plätze insgesamt
	Kinder unter 3 Jahren				Kinder von 3 Jahren bis zum Schuleintritt				Schulkinder Gesamt	
	Gesamt	Stunden			Gesamt	Stunden				
	25	35	45		25	35	45			
Garath	122	5	24	93	530	38	155	337	98	750
Hellerhof	56	3	10	43	236	0	53	183	29	321
Stadtbezirk 10	178	8	34	136	766	38	208	520	127	1071
<i>davon ohne KiBiz-Förderung</i>	0	0	0	0	0	0	0	0	13	13

2009/2010	Kinder in Einrichtungen 2009/2010 (02.2010)									Kinder insgesamt
	Kinder unter 3 Jahren				Kinder von 3 Jahren bis zum Schuleintritt				Schulkinder Gesamt	
	Gesamt	Stunden			Gesamt	Stunden				
	25	35	45		25	35	45			
Garath	124	1	21	102	533	39	123	371	83	740
Hellerhof	51	1	6	44	238	0	46	192	25	314
Stadtbezirk 10	175	2	27	146	771	39	169	563	108	1054

2010/2011	Sollplätze 2010/2011 für									Plätze insgesamt
	Kinder unter 3 Jahren				Kinder von 3 Jahren bis zum Schuleintritt				Schulkinder Gesamt	
	Gesamt	Stunden			Gesamt	Stunden				
	25	35	45		25	35	45			
Garath	138	5	22	111	550	38	149	363	54	742
Hellerhof	55	3	11	41	235	0	47	188	20	310
Stadtbezirk 10	193	8	33	152	785	38	196	551	74	1052
<i>davon ohne KiBiz-Förderung</i>	0	0	0	0	0	0	0	0	9	9

2010/2011	Kinder unter 3 Jahren					Kinder von 3 Jahren bis zum Schuleintritt			
	Kinderzahl	Plätze in				Versorgungsquote %	Erwartete Nachfrage	Platzangebot, einschließl. Anteil stadtteilübergreifender Plätze und Privatgewerbl.	Versorgungsquote (%)
Geförderte Tageseinrichtungen		Geförderte Spielgruppen	Anteil Tagespflege	Privatgewerbliche und Sonstige					
Garath	534	138	90	31	0	48,5	570	563	98,8
Hellerhof	116	55	0	7	0	53,4	164	237	144,5
Stadtbezirk 10	650	193	90	38	0	49,4	734	800	109,0

Weiterführende Hinweise:

Kinder unter drei Jahren

Die Zahl der Sollplätze in geförderten Tageseinrichtungen wird 2010/2011 um 15 erhöht. Insgesamt beträgt das Angebot dann 193 Plätze. 90 weitere Plätze werden in privatgewerblichen Einrichtungen und Spielgruppen angeboten. Zu berücksichtigen ist ferner ein erwarteter Anteil von 38 Tagespflegeplätzen. Mit diesem Angebot können rechnerisch 49,4 Prozent der Kinder unter drei Jahren oder 55,2 Prozent der Kinder im Alter von vier Monaten bis unter drei Jahren mit einem Betreuungsplatz versorgt werden.

Kinder von 3 Jahren bis zum Schuleintritt

2010/2011 wird rechnerisch eine Bedarfsdeckung von 100 Prozent erreicht.

Schulkinder

Es verbleiben 2010/2011 noch 74 Schulkindbetreuungsplätze in den Tageseinrichtungen.

Inbetriebnahme neuer geförderter Tageseinrichtung 2009/2010

keine

Geplante Einrichtungen/Planungsoptionen

2010/2011	2011/2012	2012/2013	2013/2014
-	-	-	-

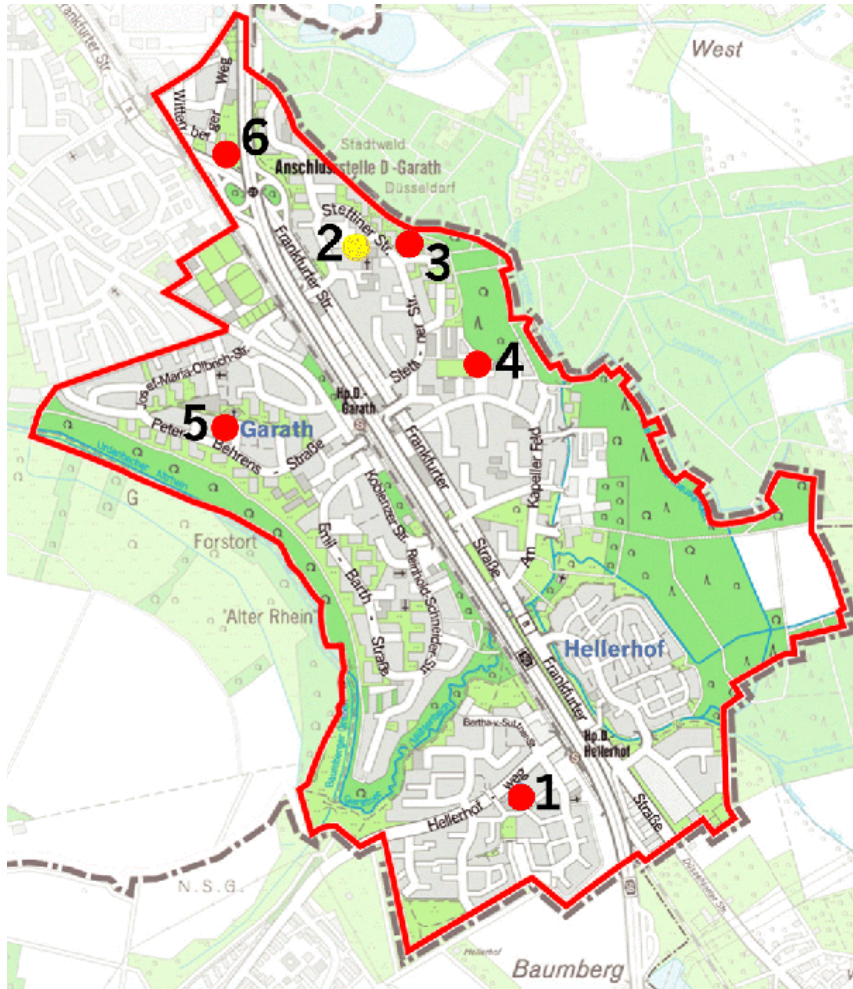
Platzangebot in geförderten Tageseinrichtungen

Entscheidung der Jugendhilfeplanung nach § 19 Abs. 3 Kinderbildungsgesetz

Einrichtung	Stadtteil	Trägergruppe	Gruppenform 1 (T1)							Gruppenform 2 (T2)				Gruppenform 3 (T3)					
			a 25		b 35		c 45			davon Kinder mit Behinderung	a 25	b 35	c 45	davon Kinder mit Behinderung	a 25	b 35	c 45	davon Kinder mit Behinderung	Schulkinder
			Kinder unter 3 Jahren	Kinder ab 3 Jahren	Kinder unter 3 Jahren	Kinder ab 3 Jahren	Kinder unter 3 Jahren	Kinder ab 3 Jahren	Kinder unter 3 Jahren		Kinder unter 3 Jahren	Kinder ab 3 Jahren	Kinder ab 3 Jahren		Kinder ab 3 Jahren				
C.-Friedrich-Goerdeler-Straße 19 b	101	S	0	0	2	3	3	12	0	1	0	7	0	5	20	12	0	12	
C.-Friedrich-Goerdeler-Straße 2	101	S	0	0	0	0	0	0	0	0	0	0	0	0	12	48	20	0	
Emil-Barth-Straße 157	101	S	0	0	2	3	4	11	0	1	0	8	0	5	20	8	0	0	
Horster Allee 5	101	I	0	0	0	0	0	0	0	0	0	0	0	18	0	0	0	0	
Josef-Kleesattel-Straße 2	101	K	0	0	0	2	6	12	0	0	0	0	0	0	3	17	0	0	
Julius-Raschdorff-Straße 4	101	E	0	0	2	3	3	12	0	0	0	0	0	0	5	16	0	0	
Otto-Braun-Straße 20	101	S	0	0	2	3	4	11	0	0	0	0	0	5	20	0	0	0	
Prenzlauer Straße 4	101	K	0	0	0	0	0	0	0	0	0	9	0	5	18	30	0	0	
Reinhold-Schneider-Straße 6	101	A	0	0	2	3	4	11	0	0	0	9	0	0	8	30	0	8	
Stettiner Straße 32	101	S	0	0	4	6	8	22	0	1	0	7	0	0	8	20	0	0	
Stralsunder Straße 28	101	S	0	0	4	6	8	22	0	1	0	7	0	0	0	8	0	0	
Wittenberger Weg 108	101	K	0	0	2	3	4	11	0	0	0	9	0	0	0	26	0	17	
Wittenberger Weg 44	101	S	0	0	2	3	4	11	0	1	0	7	0	0	13	0	10		
Carlo-Schmid-Straße 24	102	K	0	0	2	3	4	11	0	0	0	0	0	10	29	1	0		
Dresdener Straße 59	102	S	0	0	4	6	6	24	0	0	0	0	0	0	6	0	12		
Dresdener Straße 61	102	E	0	0	0	0	0	0	0	0	0	0	0	3	42	15	0		
Graf-von-Staufenberg-Straße 71	102	S	0	0	0	0	0	0	0	1	0	8	0	0	23	5	0		
Ingeborg-Bachmann-Straße 29	102	S	0	0	2	3	4	11	0	1	0	8	0	0	11	17	0	0	
Philipp-Scheidemann-Straße 15	102	S	0	0	3	6	3	8	0	1	0	8	0	5	17	0	6		
			0	0	33	53	65	189	0	8	0	87	0	38	143	362	41	65	

2010/2011		Sollplätze 2010/2011 für									Schulkinder Gesamt	Plätze insgesamt
Trägergruppen	Anzahl Einrichtungen	Kinder unter 3 Jahren			Kinder von 3 Jahren bis zum Schuleintritt			Gesamt	Stunden	Gesamt		
		Gesamt	Stunden	25	35	45	25					
A	1	15	0	2	13	52	0	11	41	8	75	
D	0	0	0	0	0	0	0	0	0	0	0	
E	2	5	0	2	3	81	0	11	70	0	86	
I	1	0	0	0	0	18	18	0	0	0	18	
K	4	36	0	4	32	180	5	39	136	17	233	
Sonst.	0	0	0	0	0	0	0	0	0	0	0	
Zwischensumme	8	56	0	8	48	331	23	61	247	25	412	
S	11	137	8	25	104	454	15	135	304	40	631	
Stadt	19	193	8	33	152	785	38	196	551	65	1043	

Übersicht Familienzentren:



- Einrichtungen, die 2009/2010 gefördert wurden.
- Einrichtungen, die 2009/2010 noch nicht gefördert wurden.
- Geplante Häuser für Kinder und Familien.

	Adresse	Trägergruppe	Pilotprojekt	Kommunale Förderung	Landesförderung zur Zertifizierung	Regelförderung ab:	Späterer Standort	Haus für Kinder und Familien (geplant)
1	Ingeborg-Bachmann-Straße 29	S		08/09				
2	Prenzlauer Straße 4	K						x
3	Stettiner Straße 32	S		08/09				
4	Carl-Friedrich-Goerdeler-Straße 19 b	S	06/07		07/08	08/09		
5	Julius-Raschdorff-Straße 4	E			07/08	08/09		
6	Wittenberger Weg 108	K		07/08	08/09	09/10		

Zusammenfassung der Ergebnisse in den Stadtbezirken

Planungsdaten Tageseinrichtungen 2009 bis 2011

71

2009/2010		Sollplätze 2009/2010 für								Plätze insgesamt
Stadtbezirk	Gesamt	Kinder unter 3 Jahren			Kinder von 3 Jahren bis zum Schuleintritt			Schulkinder Gesamt		
		Stunden			Stunden					
		25	35	45	Gesamt	25	35	45		
1	378	4	36	338	1.613	36	310	1.267	16	2.007
2	264	5	31	228	1.307	34	352	921	77	1.648
3	426	13	34	379	2.337	90	624	1.623	51	2.814
4	168	6	23	139	954	23	224	707	33	1.155
5	141	7	8	126	988	22	355	611	35	1.164
6	365	10	35	320	1.740	135	466	1.139	119	2.224
7	196	4	18	174	1.205	45	359	801	53	1.454
8	241	15	45	181	1.552	106	477	969	162	1.955
9	395	15	33	347	2.545	121	797	1.627	113	3.053
10	178	8	34	136	766	38	208	520	127	1.071
Stadt	2.752	87	297	2.368	15.007	650	4.172	10.185	786	18.545

2009/2010		Kinder in Einrichtungen 2009/2010 (02.2010)								Kinder insgesamt
Stadtbezirk	Gesamt	Kinder unter 3 Jahren			Kinder von 3 Jahren bis zum Schuleintritt			Schulkinder Gesamt		
		Stunden			Stunden					
		25	35	45	Gesamt	25	35	45		
1	310	3	26	281	1.550	41	266	1.243	11	1.871
2	256	1	28	227	1.285	25	293	967	56	1.597
3	416	9	22	385	2.320	68	514	1.738	28	2.764
4	121	3	11	107	921	12	212	697	24	1.066
5	141	5	9	127	989	10	317	662	28	1.158
6	298	6	27	265	1.614	115	378	1.121	93	2.005
7	199	5	13	181	1.190	25	295	870	50	1.439
8	234	6	27	201	1.520	78	418	1.024	146	1.900
9	374	7	17	350	2.475	79	666	1.730	87	2.936
10	175	2	27	146	771	39	169	563	108	1.054
Stadt	2.524	47	207	2.270	14.635	492	3.528	10.615	631	17.790

2010/2011		Sollplätze 2010/2011 für								Plätze insgesamt
Stadtbezirk	Gesamt	Kinder unter 3 Jahren			Kinder von 3 Jahren bis zum Schuleintritt			Schulkinder Gesamt		
		Stunden			Stunden					
		25	35	45	Gesamt	25	35	45		
1	425	5	33	387	1.638	34	274	1.330	4	2.067
2	287	5	32	250	1.343	33	302	1.008	18	1.648
3	559	13	42	504	2.502	59	570	1.873	5	3.066
4	150	5	20	125	963	10	212	741	21	1.134
5	188	6	16	166	999	10	333	656	20	1.207
6	356	11	39	306	1.733	117	386	1.230	43	2.132
7	242	4	24	214	1.240	34	328	878	32	1.514
8	281	15	54	212	1.594	83	464	1.047	101	1.976
9	408	13	43	352	2.612	88	787	1.737	57	3.077
10	193	8	33	152	785	38	196	551	74	1.052
Stadt	3089	85	336	2.668	15.409	506	3.852	11.051	375	18.873
<i>davon ohne KiBiz-Förderung</i>	<i>47</i>	<i>0</i>	<i>0</i>	<i>47</i>	<i>133</i>	<i>0</i>	<i>0</i>	<i>133</i>	<i>38</i>	<i>218</i>

72

2010/2011 Stadtbezirk	Kinder unter 3 Jahren					Kinder von 3 Jahren bis zum Schuleintritt			
	Kinderzahl	Plätze in				Versorgungsquote %	Erwartete Nachfrage	Platzangebot, einschließl. Anteil stadtteilübergreifender Plätze und Privatgewerbl.	Versorgungsquote (%)
		Geförderte Tageseinrichtungen	Geförderte Spielgruppen	Anteil Tagespflege	Privatgewerbliche und Sonstige				
1	2002	425	20	118	56	30,9	1658	1631	98,4
2	1767	287	40	104	95	29,8	1565	1420	90,7
3	3071	559	84	181	146	31,6	2627	2654	101,0
4	1225	150	30	72	138	31,8	1221	1151	94,3
5	892	188	10	52	34	31,8	1124	1091	97,1
6	1626	356	68	96	29	33,8	1689	1777	105,2
7	1076	242	68	63	15	36,1	1175	1217	103,6
8	1484	281	60	87	2	29,0	1500	1639	109,3
9	2533	408	46	149	20	24,6	2737	2729	99,7
10	650	193	90	38	0	49,4	734	800	109,0
Stadt	16326	3089	516	960	535	31,2	16030	16109	100,5

2009/2010 Trägergruppen	Sollplätze 2009/2010 für									Plätze insgesamt
	Kinder unter 3 Jahren				Kinder von 3 Jahren bis zum Schuleintritt				Schulkinder Gesamt	
	Gesamt	Stunden			Gesamt	Stunden				
	25	35	45		25	35	45			
A	209	4	20	185	846	3	179	664	131	1186
D	126	0	4	122	446	5	59	382	0	572
E	360	0	77	283	2689	72	797	1820	202	3251
I	441	2	7	432	1281	54	116	1111	77	1799
K	453	0	65	388	3918	180	1214	2524	94	4465
Sonst.	62	0	0	62	228	0	0	228	0	290
<i>Zwischensumme</i>	<i>1651</i>	<i>6</i>	<i>173</i>	<i>1472</i>	<i>9408</i>	<i>314</i>	<i>2365</i>	<i>6729</i>	<i>504</i>	<i>11563</i>
S	953	81	121	751	5469	336	1807	3326	282	6704
Stadt	2604	87	294	2223	14877	650	4172	10055	786	18267
<i>Einrichtung nicht in Betrieb</i>	<i>148</i>	<i>0</i>	<i>3</i>	<i>145</i>	<i>130</i>	<i>0</i>	<i>0</i>	<i>130</i>	<i>0</i>	<i>278</i>
Gesamt	2752	87	297	2368	15007	650	4172	10185	786	18545

2010/2011 Trägergruppen	Sollplätze 2010/2011 für									Plätze insgesamt
	Kinder unter 3 Jahren				Kinder von 3 Jahren bis zum Schuleintritt				Schulkinder Gesamt	
	Gesamt	Stunden			Gesamt	Stunden				
	25	35	45		25	35	45			
A	268	3	32	233	879	3	167	709	55	1202
D	208	0	4	204	536	5	38	493	0	744
E	440	0	89	351	2807	49	719	2039	60	3307
I	449	3	4	442	1360	54	117	1189	48	1857
K	537	1	59	477	4032	86	1079	2867	37	4606
Sonst.	103	0	6	97	219	0	9	210	0	322
<i>Zwischensumme</i>	<i>2005</i>	<i>7</i>	<i>194</i>	<i>1804</i>	<i>9833</i>	<i>197</i>	<i>2129</i>	<i>7507</i>	<i>200</i>	<i>12038</i>
S	1037	78	142	817	5443	309	1723	3411	137	6617
Stadt	3042	85	336	2621	15276	506	3852	10918	337	18655
<i>Plätze ohne Förderung</i>	<i>47</i>	<i>0</i>	<i>0</i>	<i>47</i>	<i>133</i>	<i>0</i>	<i>0</i>	<i>133</i>	<i>38</i>	<i>218</i>
Gesamt	3089	85	336	2668	15409	506	3852	11051	375	18873

4. Materialien

4.1 Geplante Tageseinrichtungen für Kinder 2011 bis 2014

Realisierung angestrebt im Stadtbezirk	Bezeichnung	Gruppenanzahl	Realisierung angestrebt im Jahr oder Folgejahre
1 Stadtbezirk 1	Einrichtung Stadtbezirk 1	4	2013/2014
14 Pempelfort	Marc-Chagall-Allee	4	2012/2013
14 Pempelfort	Musikkindergarten	3	2013/2014
15 Derendorf	Derendorfer Allee	5	2011/2012
15 Derendorf	Schlachthof	4	2013/2014
15 Derendorf	Metzer Straße 20	4	2012/2013
2 Stadtbezirk 2	Einrichtung Stadtbezirk 2	3	2013/2014
21 Flingern Süd	Krahestraße	4	2011/2012
22 Flingern Nord	Froschkönigweg	3	2013/2014
21 Flingern Süd	SVG-Gelände	3	2013/2014
31 Friedrichstadt	Einrichtung Friedrichstadt	3	2013/2014
32 Unterbilk	Polizeipräsidium	3	2012/2013
35 Volmerswerth	Krahkampweg	4	2013/2014
36 Bilk	Bilker Westen, Hamm, Hafen	3	2013/2014
36 Bilk	Fleher Straße	3	2013/2014
37 Oberbilk	Heerstraße/Mindener Straße	4	2013/2014
37 Oberbilk	Eintrachtstraße	4	2012/2013
37 Oberbilk	Siegburger Straße 12	4	2013/2014
41 Oberkassel	Bahnhof Oberkassel	4	2013/2014
42 Heerdt	Krefelder Straße	3	2012/2013
44 Niederkassel	Wettiner Straße	3	2012/2013
54 Wittlaer	Heinrich-Walbröhl-Weg	3	2011/2012
55 Angermund	Am Litzgraben	3	2012/2013
6 Stadtbezirk 6	Einrichtung Stadtbezirk 6	3	2013/2014
64 Mörsenbroich	Reitzensteinkaserne	4	2011/2012
64 Mörsenbroich	Ludwig-Beck-Straße	4	2011/2012
71 Gerresheim	Marie-Curie-Straße	3	2011/2012
71 Gerresheim	Metzkauser Straße	4	2011/2012
71 Gerresheim	Gerricusstraße	4	2011/2012
71 Gerresheim	Heinrich-Könn-Straße	3	2013/2014
8 Stadtbezirk 8	Stadtbezirk 8	4	2013/2014
84 Unterbach	Gerresheimer Landstraße 110	4	2011/2012
9 Stadtbezirk 9	Einrichtung Stadtbezirk 9	4	2013/2014
9 Stadtbezirk 9	Einrichtung Stadtbezirk 9	4	2013/2014
91 Wersten	Benninghauser Straße	3	2011/2012
91 Wersten	Opladener Straße	2	2011/2012
93 Holthausen	Oberlinhaus	4	2011/2012
94 Reisholz	Neubau Buchenstraße/Steubenstraße	4	2013/2014

Hinweis:

Zeitangaben zur Verortung und Fertigstellung der geplanten Kindertageseinrichtungen stellen planerische Aussagen dar und geben somit lediglich eine Orientierung im Hinblick auf die angestrebte Realisierung. Verschiebungen im Zeitablauf können sich insbesondere für Einrichtungen ergeben, in denen ein genauer Standort noch nicht bezeichnet werden kann und/oder noch weitere Abstimmungen (z. B. Raumanforderungen, Fragen baurechtlicher Art) erfolgen müssen. Bezüglich geplanter Einrichtungen in städtischer Trägerschaft informiert daher das regelmäßige Baufachcontrolling der Ämter 23 und 51.

4.2 Übersicht Bedarfsplanung

74

2009/2010

	Bedarf insgesamt	Plätze in geförderten Tageseinrichtungen (Anmeldung ohne nicht realisierte Maßnahmen)	Stadtteilübergreifende Plätze in Tageseinrichtungen	Plätze in geförderten Tageseinrichtungen insgesamt ohne stadtteilübergreifende Plätze	Anteil stadtteilübergreifende Angebote und privatgewerbliche Plätze	Plätze mit stadtteilübergreifenden Angeboten und privatgewerbliche Plätze	Bedarfsdeckung (%)
011 Altstadt	35	40	23	17	3	20	57,1
012 Karlstadt	41	40	0	40	4	44	107,3
013 Stadtmitte	251	256	15	241	40	281	112,0
014 Pempelfort	543	477	0	477	49	526	96,9
015 Derendorf	420	377	15	362	33	395	94,0
016 Golzheim	309	361	112	249	31	280	90,6
Stadtbezirk 1	1599	1551	165	1386	160	1546	96,7
021 Flingern-Süd	300	212	0	212	24	236	78,7
022 Flingern-Nord	532	509	60	449	40	489	91,9
023 Düsseldorf	679	586	0	586	68	654	96,3
Stadtbezirk 2	1511	1307	60	1247	132	1379	91,3
031 Friedrichstadt	373	308	0	308	29	337	90,3
032/33 Unterbilk/Hafen	325	305	0	305	25	330	101,5
034 Hamm	93	100	0	100	6	106	114,0
035 Volmerswerth	46	45	0	45	3	48	104,3
036 Bilk	795	857	63	794	64	858	107,9
037 Oberbilk	841	645	0	645	62	707	84,1
038 Flehe	58	77	0	77	4	81	139,7
Stadtbezirk 3	2531	2337	63	2274	193	2467	97,5
041 Oberkassel	460	277	0	277	67	344	74,8
042 Heerdt	283	252	9	243	26	269	95,1
043 Lörick	218	217	0	217	30	247	113,3
044 Niederkassel	218	172	0	172	71	243	111,5
Stadtbezirk 4	1179	918	9	909	194	1103	93,6
051 Stockum	131	129	8	121	14	135	103,1
052 Lohausen	99	86	0	86	9	95	96,0
053 Kaiserswerth	248	260	8	252	30	282	113,7
054 Wittlaer	370	279	0	279	29	308	83,2
055 Angermund	189	189	0	189	15	204	107,9
056 Kalkum	57	45	0	45	4	49	86,0
Stadtbezirk 5	1094	988	16	972	101	1073	98,1
061 Lichtenbroich	175	217	0	217	13	230	131,4
062 Unterrath	457	444	10	434	38	472	103,3
063 Rath	597	585	36	549	47	596	99,8
064 Mörsenbroich	406	402	25	377	41	418	103,0
Stadtbezirk 6	1635	1648	71	1577	139	1716	105,0
071 Gerresheim	697	872	83	789	57	846	121,4
072 Grafenberg	137	88	0	88	13	101	73,7
073 Ludenberg	190	128	0	128	19	147	77,4
074 Hubbelrath	115	117	0	117	10	127	110,4
Stadtbezirk 7	1139	1205	83	1122	99	1221	107,2
081 Lierenfeld	305	269	0	269	21	290	95,1
082 Eller	785	870	47	823	58	881	112,2
083 Vennhausen	188	244	26	218	15	233	123,9
084 Unterbach	171	169	0	169	13	182	106,4
Stadtbezirk 8	1449	1552	73	1479	107	1586	109,5
091 Wersten	764	748	15	733	56	789	103,3
092 Himmelgeist	31	47	0	47	2	49	158,1
093 Holthausen	414	400	70	330	28	358	86,5
094 Reisholz	103	114	0	114	7	121	117,5
095 Benrath	431	385	0	385	30	415	96,3
096 Urdenbach	294	312	0	312	22	334	113,6
097 Itter	75	22	0	22	5	27	36,0
098 Hassels	539	491	0	491	40	531	98,5
Stadtbezirk 9	2651	2519	85	2434	190	2624	99,0
101 Garath	551	530	30	500	38	538	97,6
102 Hellerhof	160	240	10	230	12	242	151,3
Stadtbezirk 10	711	770	40	730	50	780	109,7
insgesamt	15499	14795	665	14130	1365	15495	100,0

2010/2011

	Bedarf insgesamt	Plätze in geförderten Tageseinrichtungen (Anmeldung)	Stadtteilübergreifende Plätze in Tageseinrichtungen	Plätze in geförderten Tageseinrichtungen insgesamt ohne stadtteilübergreifende Plätze	Anteil stadtteilübergreifende Angebote und privatgewerbliche Plätze	Plätze mit stadtteilübergreifenden Angeboten und privatgewerbliche Plätze	Bedarfsdeckung (%)
011 Altstadt	36	38	22	16	3	19	52,8
012 Karlstadt	42	41	0	41	6	47	111,9
013 Stadtmitte	261	285	8	277	42	319	122,2
014 Pempelfort	565	480	0	480	50	530	93,8
015 Derendorf	435	423	31	392	34	426	97,9
016 Golzheim	319	371	112	259	31	290	90,9
Stadtbezirk 1	1658	1638	173	1465	166	1631	98,4
021 Flingern-Süd	307	221	0	221	21	242	78,8
022 Flingern-Nord	551	516	60	456	42	498	90,4
023 Düsseldorf	707	606	0	606	74	680	96,2
Stadtbezirk 2	1565	1343	60	1283	137	1420	90,7
031 Friedrichstadt	388	318	0	318	27	345	88,9
032/33 Unterbilk/Hafen	339	304	0	304	24	328	96,8
034 Hamm	97	96	0	96	8	104	107,2
035 Volmerswerth	47	45	0	45	3	48	102,1
036 Bilk	823	960	49	911	68	979	119,0
037 Oberbilk	872	702	0	702	66	768	88,1
038 Flehe	61	77	0	77	5	82	134,2
Stadtbezirk 3	2627	2502	49	2453	201	2654	101,0
041 Oberkassel	477	288	0	288	67	355	74,4
042 Heerd	292	287	9	278	26	304	104,1
043 Lörick	227	217	0	217	31	248	109,3
044 Niederkassel	225	171	0	171	73	244	108,4
Stadtbezirk 4	1221	963	9	954	197	1151	94,3
051 Stockum	135	127	8	119	15	134	99,3
052 Lohausen	101	90	0	90	10	100	99,0
053 Kaiserswerth	254	259	8	251	33	284	111,8
054 Wittlaer	381	294	0	294	30	324	85,0
055 Angermund	194	184	0	184	16	200	103,1
056 Kalkum	59	45	0	45	4	49	83,1
Stadtbezirk 5	1124	999	16	983	108	1091	97,1
061 Lichtenbroich	182	224	0	224	13	237	130,2
062 Unterrath	473	477	37	440	40	480	101,5
063 Rath	615	617	36	581	46	627	102,0
064 Mörsenbroich	419	415	25	390	43	433	103,3
Stadtbezirk 6	1689	1733	98	1635	142	1777	105,2
071 Gerresheim	719	897	128	769	62	831	115,6
072 Grafenberg	142	95	0	95	12	107	75,4
073 Ludenberg	196	128	0	128	22	150	76,5
074 Hubbelrath	118	120	0	120	9	129	109,3
Stadtbezirk 7	1175	1240	128	1112	105	1217	103,6
081 Lierenfeld	316	301	21	280	26	306	96,8
082 Eller	814	871	23	848	60	908	111,5
083 Vennhausen	193	259	26	233	16	249	129,0
084 Unterbach	177	163	0	163	13	176	99,4
Stadtbezirk 8	1500	1594	70	1524	115	1639	109,3
091 Wersten	788	754	15	739	61	800	101,5
092 Himmelgeist	32	102	0	102	2	104	325,0
093 Holthausen	429	420	78	342	33	375	87,4
094 Reisholz	106	120	0	120	8	128	120,8
095 Benrath	446	396	0	396	30	426	95,5
096 Urdenbach	304	312	0	312	27	339	111,5
097 Itter	77	21	0	21	5	26	33,8
098 Hassels	555	487	0	487	44	531	95,7
Stadtbezirk 9	2737	2612	93	2519	210	2729	99,7
101 Garath	570	550	30	520	43	563	98,8
102 Hellerhof	164	235	10	225	12	237	144,5
Stadtbezirk 10	734	785	40	745	55	800	109,0
insgesamt	16030	15409	736	14673	1436	16109	100,5

4.3 Ausbaustand Plätze für Kinder unter 3 Jahren

76

2009/2010

Stand Einwohnerdaten 01.12.2009	Kinder unter 3 Jahren		daraus berechnet: Kinder von 4 Monaten bis unter 3 Jahren		Tageseinrichtungen laut Anmeldung ohne nicht umgesetzte Maßnahmen		Privatgewerbliche und nicht geförderte Tageseinrichtungen		Spielgruppen		Anteil an 686 Plätzen Tagespflege Achtung: gerundete Werte	Platzangebot insgesamt	Versorgungsquote der Kinder unter 3 Jahren	Versorgungsquote der Kinder von 4 Monaten bis unter 3 Jahren
	Anzahl	Anzahl	Anzahl	Quote (%)	Anzahl	Quote (%)	Anzahl	Quote (%)	Anzahl	Anzahl				
011 Altstadt	38	35	19	54,8	0	0,0	0	0,0	2	21	55,3	60,6		
012 Karlstadt	45	38	0	0,0	14	36,8	0	0,0	2	16	35,6	42,1		
013 Stadtmitte	315	278	65	23,4	18	6,5	0	0,0	15	98	31,1	35,3		
014 Pempelfort	809	717	76	10,6	16	2,2	0	0,0	39	131	16,2	18,3		
015 Derendorf	467	420	73	17,4	8	1,9	20	4,3	22	123	26,3	29,3		
016 Golzheim	328	290	89	30,7	0	0,0	0	0,0	16	105	32,0	36,2		
Stadtbezirk 1	2002	1778	322	18,1	56	3,2	20	1,0	96	494	24,7	27,8		
021 Flingern Süd	276	241	23	9,5	0	0,0	0	0,0	13	36	13,0	14,9		
022 Flingern Nord	660	584	129	22,1	49	8,4	20	3,0	32	230	34,8	39,4		
023 Düsseldorf	831	745	112	15,0	46	6,2	20	2,4	40	218	26,2	29,3		
Stadtbezirk 2	1767	1570	264	16,8	95	6,0	40	2,3	85	484	27,4	30,8		
031 Friedrichstadt	459	408	33	8,1	0	0,0	0	0,0	22	55	12,0	13,5		
032/032 Unterbilk/Hafen	476	413	64	15,5	77	18,6	30	6,3	23	194	40,8	47,0		
034 Hamm	118	107	10	9,3	0	0,0	0	0,0	6	16	13,6	14,9		
035 Volmerswerth	58	51	14	27,5	0	0,0	10	17,2	3	27	46,6	52,9		
036 Bilk	929	829	227	27,4	34	4,1	0	0,0	44	305	32,8	36,8		
037 Oberbilk	970	869	69	7,9	35	4,0	10	1,0	46	160	16,5	18,4		
038 Flehe	61	56	9	16,2	0	0,0	0	0,0	3	12	19,7	21,6		
Stadtbezirk 3	3071	2733	426	15,6	146	5,3	50	1,6	147	769	25,0	28,1		
041 Oberkassel	559	493	42	8,5	48	9,7	10	1,8	27	127	22,7	25,8		
042 Heerdt	291	261	60	23,0	74	28,4	0	0,0	14	148	50,9	56,7		
043 Lörick	209	188	28	14,9	0	0,0	0	0,0	10	38	18,2	20,2		
044 Niederkassel	166	151	0	0,0	16	10,6	20	12,0	8	44	26,5	29,2		
Stadtbezirk 4	1225	1092	130	11,9	138	12,6	30	2,4	59	357	29,1	32,7		
051 Stockum	106	96	19	19,7	0	0,0	10	9,4	5	34	32,1	35,3		
052 Lohausen	74	68	5	7,4	14	20,7	0	0,0	4	23	31,1	34,0		
053 Kaiserswerth	208	181	85	47,0	0	0,0	0	0,0	10	95	45,7	52,5		
054 Wittlaer	270	245	27	11,0	0	0,0	0	0,0	13	40	14,8	16,3		
055 Angermund	169	152	5	3,3	0	0,0	0	0,0	8	13	7,7	8,6		
056 Kalkum	65	57	0	0,0	20	35,3	0	0,0	3	23	35,4	40,6		
Stadtbezirk 5	892	798	141	17,7	34	4,3	10	1,1	43	228	25,6	28,6		
061 Lichtenbroich	154	139	20	14,4	21	15,1	0	0,0	7	48	31,2	34,6		
062 Unterrath	478	425	84	19,7	8	1,9	8	1,7	23	123	25,7	28,9		
063 Rath	596	531	133	25,0	0	0,0	60	10,1	29	222	37,2	41,8		
064 Mörsenbroich	398	359	49	13,6	0	0,0	0	0,0	19	68	17,1	18,9		
Stadtbezirk 6	1626	1455	286	19,7	29	2,0	68	4,2	78	461	28,4	31,7		
071 Gerresheim	650	579	116	20,0	7	1,2	30	4,6	31	184	28,3	31,8		
072 Grafenberg	133	120	14	11,7	0	0,0	8	6,0	6	28	21,1	23,3		
073 Ludenberg	197	176	43	24,4	8	4,5	0	0,0	9	60	30,5	34,1		
074 Hubbelrath	96	87	23	26,4	0	0,0	20	20,8	5	48	50,0	55,2		
Stadtbezirk 7	1076	962	196	20,4	15	1,6	58	5,4	51	320	29,7	33,3		
081 Lierenfeld	293	261	25	9,6	0	0,0	10	3,4	14	49	16,7	18,8		
082 Eller	833	741	154	20,8	0	0,0	20	2,4	40	214	25,7	28,9		
083 Vennhausen	193	172	43	25,0	0	0,0	0	0,0	9	52	26,9	30,2		
084 Unterbach	165	149	19	12,8	2	1,3	20	12,1	8	49	29,7	32,9		
Stadtbezirk 8	1484	1323	241	18,2	2	0,2	50	3,4	71	364	24,5	27,5		
091 Wersten	695	613	80	13,1	0	0,0	20	2,9	33	133	19,1	21,7		
092 Himmelgeist	42	38	0	0,0	0	0,0	0	0,0	2	2	4,8	5,2		
093 Holthausen	440	398	100	25,1	0	0,0	10	2,3	21	131	29,8	32,9		
094 Reisholz	98	86	10	11,6	0	0,0	0	0,0	5	15	15,3	17,4		
095 Benrath	458	407	41	10,1	0	0,0	16	3,5	22	79	17,2	19,4		
096 Urdenbach	263	233	55	23,6	10	4,3	0	0,0	13	78	29,7	33,5		
097 Itter	58	52	0	0,0	0	0,0	0	0,0	3	3	5,2	5,7		
098 Hassels	479	423	84	19,8	10	2,4	0	0,0	23	117	24,4	27,6		
Stadtbezirk 9	2533	2252	370	16,4	20	0,9	46	1,8	122	558	22,0	24,8		
101 Garath	534	476	122	25,6	0	0,0	90	16,9	26	238	44,6	50,0		
102 Hellerhof	116	106	52	49,1	0	0,0	0	0,0	5	57	49,1	53,8		
Stadtbezirk 10	650	582	174	29,9	0	0,0	90	13,8	31	295	45,4	50,7		
Insgesamt	16326	14545	2550	17,5	535	3,7	462	2,8	783	4330	26,5	29,8		

2010/2011

Stand Einwohnerdaten 01.12.2009	Kinder unter 3 Jahren		daraus berechnet: Kinder von 4 Monaten bis unter 3 Jahren		Tageseinrichtungen laut Anmeldung ohne nicht umgesetzte Maßnahmen		Privatgewerbliche und nicht geförderte Tageseinrichtungen		Spielgruppen		Anteil an 960 Plätzen Tagespflege Achtung: gerundete Werte		Platzangebot insgesamt		Versorgungsquote der Kinder unter 3 Jahren		Versorgungsquote der Kinder von 4 Monaten bis unter 3 Jahren	
	Anzahl	Anzahl	Anzahl	Quote (%)	Anzahl	Quote (%)	Anzahl	Quote (%)	Anzahl	Quote (%)	Anzahl	Anzahl	Anzahl	Anzahl	Quote (%)	Quote (%)	Quote (%)	Quote (%)
011 Altstadt	38	35	21	60,6	0	0,0	0	0,0	2	23	60,5	66,3						
012 Karlstadt	45	38	0	0,0	14	36,8	0	0,0	3	17	37,8	44,7						
013 Stadtmitte	315	278	121	43,5	18	6,5	0	0,0	19	158	50,2	56,8						
014 Pempelfort	809	717	82	11,4	16	2,2	0	0,0	48	146	18,0	20,4						
015 Derendorf	467	420	104	24,8	8	1,9	20	4,3	27	159	34,0	37,9						
016 Golzheim	328	290	97	33,5	0	0,0	0	0,0	19	116	35,4	40,0						
Stadtbezirk 1	2002	1778	425	23,9	56	3,2	20	1,0	118	619	30,9	34,8						
021 Flingern Süd	276	241	27	11,2	0	0,0	0	0,0	16	43	15,6	17,8						
022 Flingern Nord	660	584	134	22,9	49	8,4	20	3,0	39	242	36,7	41,4						
023 Düsseldorf	831	745	126	16,9	46	6,2	20	2,4	49	241	29,0	32,4						
Stadtbezirk 2	1767	1570	287	18,3	95	6,0	40	2,3	104	526	29,8	33,5						
031 Friedrichstadt	459	408	35	8,6	0	0,0	24	5,2	27	86	18,7	21,1						
032/032 Unterbilk/Hafen	476	413	84	20,3	77	18,6	30	6,3	28	219	46,0	53,0						
034 Hamm	118	107	16	14,9	0	0,0	0	0,0	7	23	19,5	21,4						
035 Volmerswerth	58	51	14	27,5	0	0,0	20	34,5	3	37	63,8	72,5						
036 Bilk	929	829	324	39,1	34	4,1	0	0,0	55	413	44,5	49,8						
037 Oberbilk	970	869	77	8,9	35	4,0	10	1,0	57	179	18,5	20,6						
038 Flehe	61	56	9	16,2	0	0,0	0	0,0	4	13	21,3	23,4						
Stadtbezirk 3	3071	2733	559	20,5	146	5,3	84	2,7	181	970	31,6	35,5						
041 Oberkassel	559	493	42	8,5	48	9,7	10	1,8	33	133	23,8	27,0						
042 Heerdt	291	261	80	30,7	74	28,4	0	0,0	17	171	58,8	65,5						
043 Lörick	209	188	28	14,9	0	0,0	0	0,0	12	40	19,1	21,3						
044 Niederkassel	166	151	0	0,0	16	10,6	20	12,0	10	46	27,7	30,5						
Stadtbezirk 4	1225	1092	150	13,7	138	12,6	30	2,4	72	390	31,8	35,7						
051 Stockum	106	96	21	21,8	0	0,0	10	9,4	6	37	34,9	38,4						
052 Lohausen	74	68	11	16,3	14	20,7	0	0,0	4	29	39,2	42,9						
053 Kaiserswerth	208	181	93	51,4	0	0,0	0	0,0	12	105	50,5	58,0						
054 Wittlaer	270	245	51	20,8	0	0,0	0	0,0	16	67	24,8	27,3						
055 Angermund	169	152	12	7,9	0	0,0	0	0,0	10	22	13,0	14,5						
056 Kalkum	65	57	0	0,0	20	35,3	0	0,0	4	24	36,9	42,4						
Stadtbezirk 5	892	798	188	23,5	34	4,3	10	1,1	52	284	31,8	35,6						
061 Lichtenbroich	154	139	24	17,3	21	15,1	0	0,0	9	54	35,1	38,9						
062 Unterrath	478	425	148	34,8	8	1,9	8	1,7	28	192	40,2	45,1						
063 Rath	596	531	133	25,0	0	0,0	60	10,1	35	228	38,3	42,9						
064 Mörsenbroich	398	359	51	14,2	0	0,0	0	0,0	23	74	18,6	20,6						
Stadtbezirk 6	1626	1455	356	24,5	29	2,0	68	4,2	96	549	33,8	37,7						
071 Gerresheim	650	579	152	26,3	7	1,2	40	6,2	38	237	36,5	41,0						
072 Grafenberg	133	120	14	11,7	0	0,0	8	6,0	8	30	22,6	25,0						
073 Ludenberg	197	176	53	30,1	8	4,5	0	0,0	11	72	36,5	40,9						
074 Hubbelrath	96	87	23	26,4	0	0,0	20	20,8	6	49	51,0	56,3						
Stadtbezirk 7	1076	962	242	25,2	15	1,6	68	6,3	63	388	36,1	40,3						
081 Lierenfeld	293	261	38	14,6	0	0,0	10	3,4	17	65	22,2	24,9						
082 Eller	833	741	166	22,4	0	0,0	40	4,8	49	255	30,6	34,4						
083 Vennhausen	193	172	43	25,0	0	0,0	0	0,0	11	54	28,0	31,3						
084 Unterbach	165	149	34	22,8	2	1,3	10	6,1	10	56	33,9	37,6						
Stadtbezirk 8	1484	1323	281	21,2	2	0,2	60	4,0	87	430	29,0	32,5						
091 Wersten	695	613	93	15,2	0	0,0	20	2,9	41	154	22,2	25,1						
092 Himmelgeist	42	38	24	62,6	0	0,0	0	0,0	3	27	64,3	70,4						
093 Holthausen	440	398	99	24,9	0	0,0	10	2,3	26	135	30,7	33,9						
094 Reisholz	98	86	5	5,8	0	0,0	0	0,0	6	11	11,2	12,7						
095 Benrath	458	407	47	11,5	0	0,0	16	3,5	27	90	19,7	22,1						
096 Urdenbach	263	233	55	23,6	10	4,3	0	0,0	15	80	30,4	34,3						
097 Itter	58	52	0	0,0	0	0,0	0	0,0	3	3	5,2	5,7						
098 Hassels	479	423	85	20,1	10	2,4	0	0,0	28	123	25,7	29,1						
Stadtbezirk 9	2533	2252	408	18,1	20	0,9	46	1,8	149	623	24,6	27,7						
101 Garath	534	476	138	29,0	0	0,0	90	16,9	31	259	48,5	54,4						
102 Hellerhof	116	106	55	51,9	0	0,0	0	0,0	7	62	53,4	58,5						
Stadtbezirk 10	650	582	193	33,2	0	0,0	90	13,8	38	321	49,4	55,2						
Insgesamt	16326	14545	3089	21,2	535	3,7	516	3,2	960	5100	31,2	35,1						

4.4 Auswahl von Tageseinrichtungen im sozialen Brennpunkt nach § 20 Abs. 3 KiBiz:

78

Einrichtung	Stadtbezirk	Stadtteil	Trägergruppe	Sozialraum
Höherweg 6	2	21	S	205
Langerstraße 20 a	2	21	E	205
Albertstraße 91-93	2	21	K	205
Siemensstraße 44	3	37	S	321
Borsigstraße 13 a und b	3	37	S	317
Flügelstraße 21	3	37	E	317
Velberter Straße 26	3	37	S	315
Ellerstraße 191	3	37	D	321
Höhenstraße 20	3	37	K	321
Schmiedestraße 55	3	37	S	317
Sankt-Franziskus-Straße 157/175	6	63	S	623
Zaunkönigweg 1	6	64	S	608
Posener Straße 128	8	81	S	807
Am Hackenbruch 29	8	81	S	808
Kuthsweg 20	8	81	S	803
Otto-Pankok-Straße 29	8	82	K	802
Hasseler Richtweg 78	8	82	S	804
Immigrather Straße 6	9	91	A	917
Werstener Feld 12	9	91	S	917
Buchenstraße 14 a	9	94	S	902
Potsdamer Straße 39/In der Donk	9	98	S	903
Am Köhnen 71	9	98	S	901
Otto-Braun-Straße 20	10	101	S	1003
Wittenberger Weg 108	10	101	K	1001
Carl-Friedrich-Goerdeler Straße 19 b	10	101	S	1003
Wittenberger Weg 44	10	101	S	1001

4.5 Nichtgeförderte Einrichtungen und geförderte Spielgruppen

Adresse	Stadtbezirk	Stadtteil	Name	Zielgruppe	Nicht geförderte Einrichtungen		Geförderte Spielgruppe
					insgesamt	davon gewerbl.	
Schwanenmarkt	1	12	Bewahrstube	Kinder bis zum Schuleintritt	x	x	0
Worringer Straße 14	1	13	Mobile	Kinder bis zum Schuleintritt, Schüler	x	x	0
Marienstraße	1	13	Der Froschkönig	Kinder bis zum Schuleintritt	x	x	0
Rochusstraße 26	1	14	Freie Gem. Beratungsstelle für Psychotherapie	Kinder unter 3 Jahren	x	x	0
Bleichstraße 14	1	14	CFK Kinder e.V.	Kinder unter 3 Jahren	x	x	0
Jülicher Straße 13	1	15	Kindergarten Maus	Kinder bis zum Schuleintritt	x	x	0
Rather Straße 19	1	15	Efa	Kinder unter 3 Jahren	0	0	x
Daimler Straße 12	2	22	Efa	Kinder unter 3 Jahren	0	0	x
Gerresheimer Straße 90	2	22	ASG	Kinder unter 3 Jahren	0	0	x
Hans-Günther-Sohl-Straße 12	2	22	Villa Luna II	Kinder bis zum Schuleintritt	x	x	0
Paulusplatz	2	23	ASG	Kinder unter 3 Jahren	0	0	x
Grafenberger Allee 56	2	23	Hotz'n Plotz	Kinder bis zum Schuleintritt	x	x	0
Hans-Sachs-Straße 1	2	23	FS Kidshouse Familien-Service	Kinder bis zum Schuleintritt, Schüler	x	x	0
Lindemannstraße 15 b	2	23	Der Froschkönig	Kinder bis zum Schuleintritt	x	x	0
Liststraße 2	2	23	AWO Familienglobus	Kinder unter 3 Jahren	0	0	x
Kronenstraße 74-76	3	32	Villa Luna	Kinder bis zum Schuleintritt	x	x	0
Völklinger Straße 4	3	32	Kinderparadies	Kinder bis zum Schuleintritt	x	x	0
Völklinger Straße 4	3	32	Kinderparadies	Kinder unter 3 Jahren	0	0	x
Abteihofstraße 5/Volmarweg	3	35	ASG	Kinder unter 3 Jahren	0	0	x
Merkurstraße 5	3	36		Kinder unter 3 Jahren	x	x	0
Aachener Straße 165	3	36	Krabbelkäfer	Kinder unter 3 Jahren	x	x	0
Siegburger Straße 3	3	37	Locomotion-Kids	Kinder bis zum Schuleintritt	x	x	0
Van-Douven-Straße	3	37	ASG	Kinder unter 3 Jahren	0	0	x
Niederlasseler Kirchweg 108	4	41	Japanischer Kindergarten	Kinder von 3 Jahren bis zum Schuleintritt	x	x	0
Wildenbruchstraße 22	4	41	ASG	Kinder unter 3 Jahren	0	0	x
Cheruskerstraße	4	41	Zwergenreich	Kinder bis zum Schuleintritt	x	x	0
Hansaallee 159	4	42	Rheinischer Kindergarten (jap.)	Kinder von 3 Jahren bis zum Schuleintritt	x	x	0
Prinzenallee 5	4	42	Seesternchen bei KinderHut	Kinder bis zum Schuleintritt	x	x	0
Knechtstedenstraße 11	4	42	Igelgruppe	Kinder unter 3 Jahren	x	x	0
Kanalstraße 2	4	44	ASG	Kinder unter 3 Jahren	0	0	x
Niederlasseler Straße 63	4	44	Maxi.Mo	Kinder bis zum Schuleintritt	x	x	0
Carl-Sonnenschein-Straße 36	5	51	ASG	Kinder unter 3 Jahren	0	0	x
Niederrheinstraße 19	5	52	Everest e.V.	Kinder bis zum Schuleintritt	x	x	0
Leuchtenberger Kirchweg 2	5	53	International School of Düsseldorf	Kinder von 3 Jahren bis zum Schuleintritt	x	x	0
Bockumer Straße 260	5	54	Topolino	Kinder von 3 Jahren bis zum Schuleintritt	x	x	0
Edmund-Bertrams-Straße 10	5	56	Villa Sonnenschein	Kinder bis zum Schuleintritt	x	x	0
Franz-Rennefeld-Weg 2	6	61	Spatzennest	Kinder unter 3 Jahren	x	x	0
Thewissenweg 71	6	62	Die Spielkiste	Kinder unter 3 Jahren	x	x	0
Kalkumer Straße 85	6	62	VAMV	Kinder unter 3 Jahren	0	0	x
Kanzlerstraße 8	6	63	Kinderparadies	Kinder von 3 Jahren bis zum Schuleintritt	x	x	0
Kanzlerstraße 8	6	63	Kinderparadies	Kinder unter 3 Jahren	0	0	x
Rather Kreuzweg	6	63	ASG	Kinder unter 3 Jahren	0	0	x
Am Bauenhof 30	6	63	Noahs Ark Children Center	Kinder von 3 Jahren bis zum Schuleintritt	x	x	0
St. Franziskusstraße 5	6	64	Mutter hat frei	Kinder von 3 Jahren bis zum Schuleintritt	x	x	0
Vereinstraße 10	7	71	Efa	Kinder unter 3 Jahren	0	0	x
Vereinstraße 10	7	71	Mutter hat frei	Kinder bis zum Schuleintritt	x	x	0
Heyestraße 145	7	71	ASG	Kinder unter 3 Jahren	0	0	x
Dreherstraße 210	7	71	Efa	Kinder unter 3 Jahren	0	0	x
Graf-Recke-Straße 220	7	72	Lycée Francais	Kinder von 3 Jahren bis zum Schuleintritt	x	x	0
Irmgardstraße 12	7	72		Kinder unter 3 Jahren	0	0	x
Ludenberger Straße 34	7	73	Kinderland	Kinder unter 3 Jahren	x	x	0
Am Neuenhof 3	7	74	ASG	Kinder unter 3 Jahren	0	0	x
Am Mergelsberg 3 a	7	74	Diakonie im Kirchenkreis D/Me	Kinder unter 3 Jahren	0	0	x
Posener Straße 60	8	81	Deutscher Kinderschutzbund	Kinder von 3 Jahren bis zum Schuleintritt, Schulkinder	0	0	x
Am Hackenbruch 35	8	82	AWO Familienglobus	Kinder unter 3 Jahren	0	0	x
Schlossallee 10 a	8	82	AWO Familienglobus	Kinder unter 3 Jahren	0	0	x
Gerresheimer Landstraße 110	8	84	Kinderparadies	Kinder von 3 Jahren bis zum Schuleintritt, Schulkinder	x	x	0
Gerresheimer Landstraße 110	8	84	Kinderparadies	Kinder unter 3 Jahren	0	0	x
Provinzialstraße	9	91	Provi Pänz	Kinder unter 3 Jahren	0	0	x
Eichenkreuzstraße	9	93	efa	Kinder unter 3 Jahren	0	0	x
Tellerlingstraße	9	95	51/3 - Bürgerhaus Benrath	Kinder unter 3 Jahren	0	0	x
Urdenbacher Allee 113	9	96	IG 3 Tageskindergruppen Urdenbach	Kinder unter 3 Jahren	x	x	0
Am Schönekamp 146	9	98	Spielgruppe der Kig. St. Antonius	Kinder bis zum Schuleintritt	x	x	0
Ricarda-Huch-Straße	10	101	HELLGA	Kinder unter 3 Jahren	0	0	x
Julius-Raschdorff-Straße 4	10	101	Efa	Kinder unter 3 Jahren	0	0	x



Herausgegeben von der
Landeshauptstadt Düsseldorf
Der Oberbürgermeister
Jugendamt

Verantwortlich
Johannes Horn – Jugendamt

Redaktion
Thomas Klein

Fotos
Andreas Schiblon

Druckbetreuung
Stadtbetrieb Zentrale Dienste

IX/10-1.
www.duesseldorf.de

