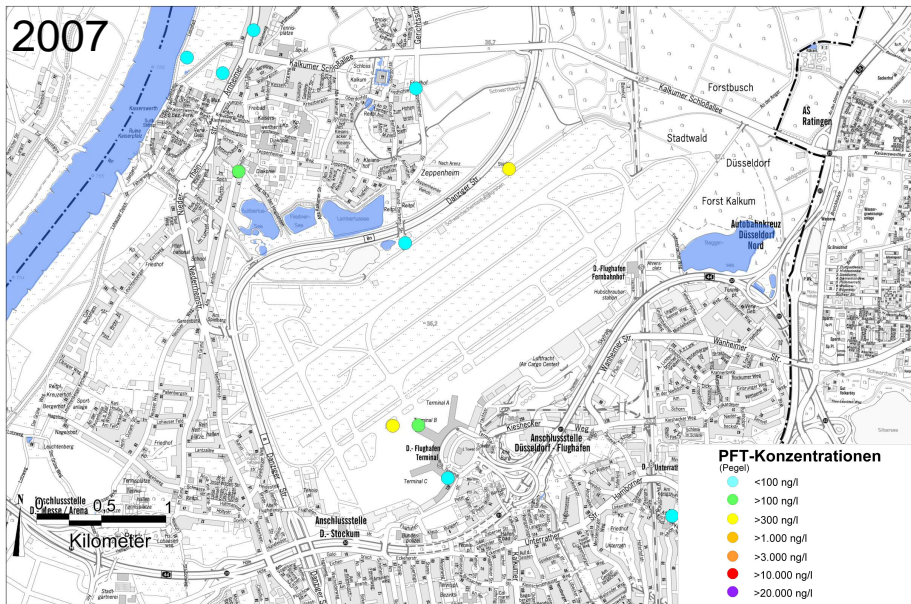


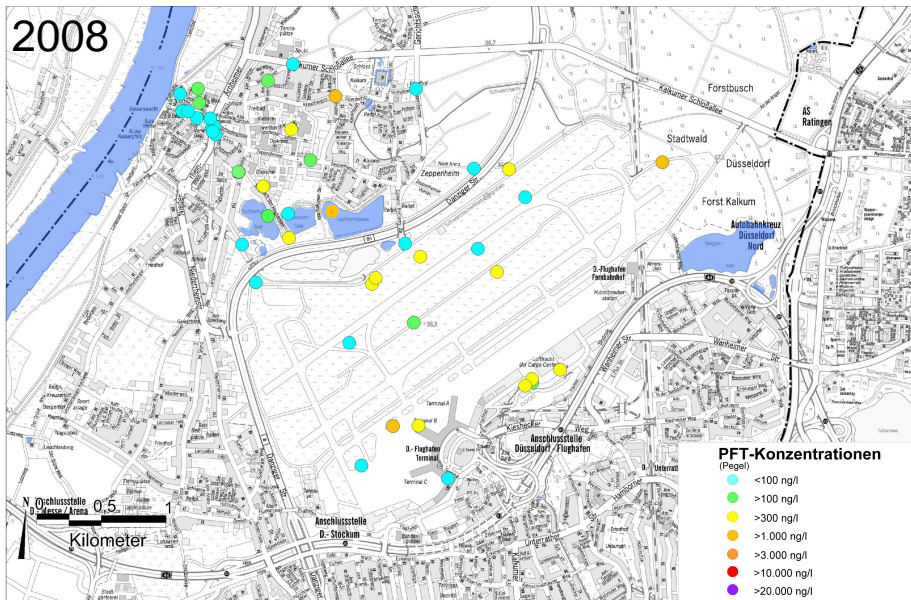


# Entwicklung der PFT- Untersuchungen 2007 - 2014



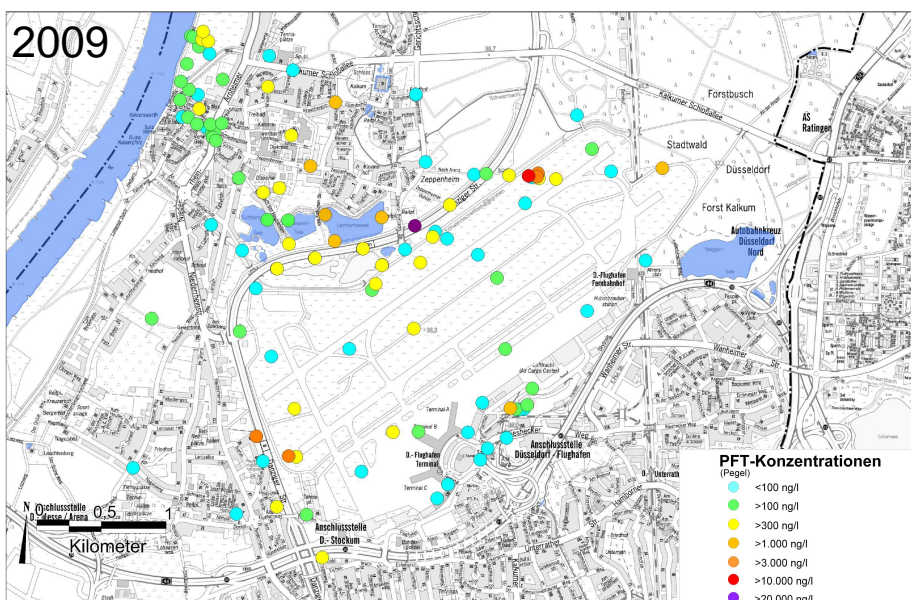
Jahr 2007:  
11 PFT-Analysen  
(Grundwasser)

Analyse nur auf 2  
Einzelparameter  
(PFOS und PFOA)



Jahr 2008:  
59 PFT-Analysen  
(Grund- und Seewasser)

Erstmalige Beprobung  
der Kaiserswerther Seen



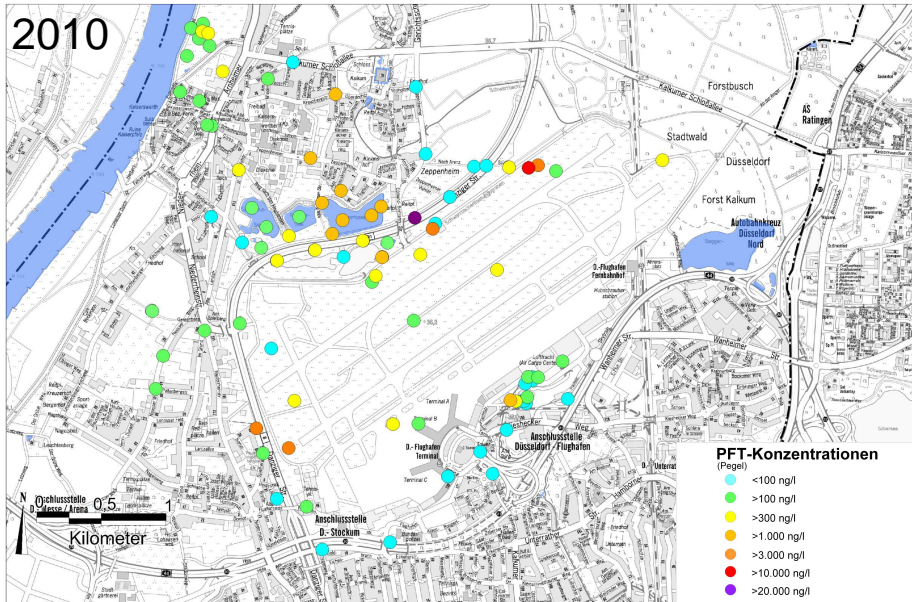
Jahr 2009:  
ca. 180 PFT-Analysen  
(Grund- und Seewasser)

Bau von 20 neuen  
Grundwassermessstellen

19 Bohrungen zur  
Eingrenzung der  
Bodenverunreinigungen

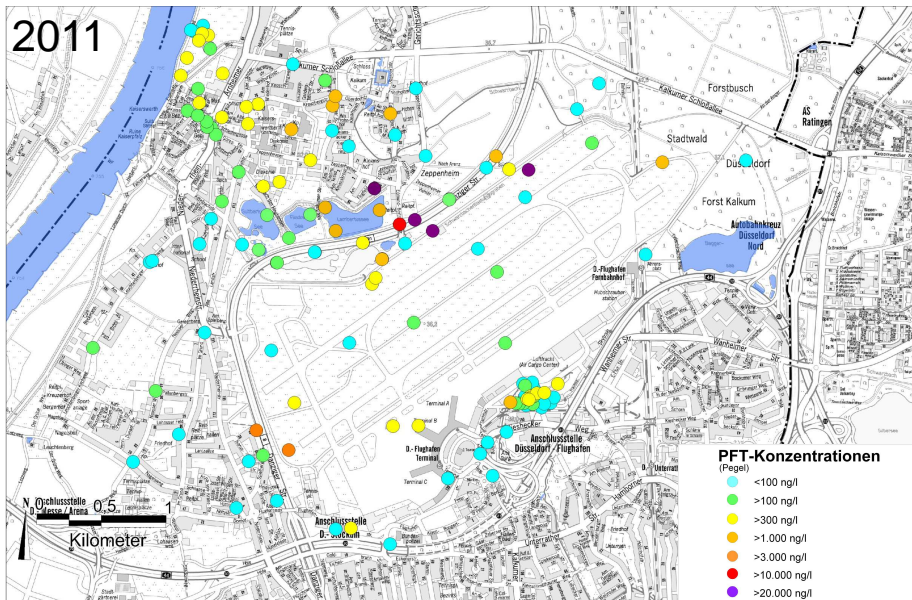


# Entwicklung der PFT- Untersuchungen 2007 - 2014



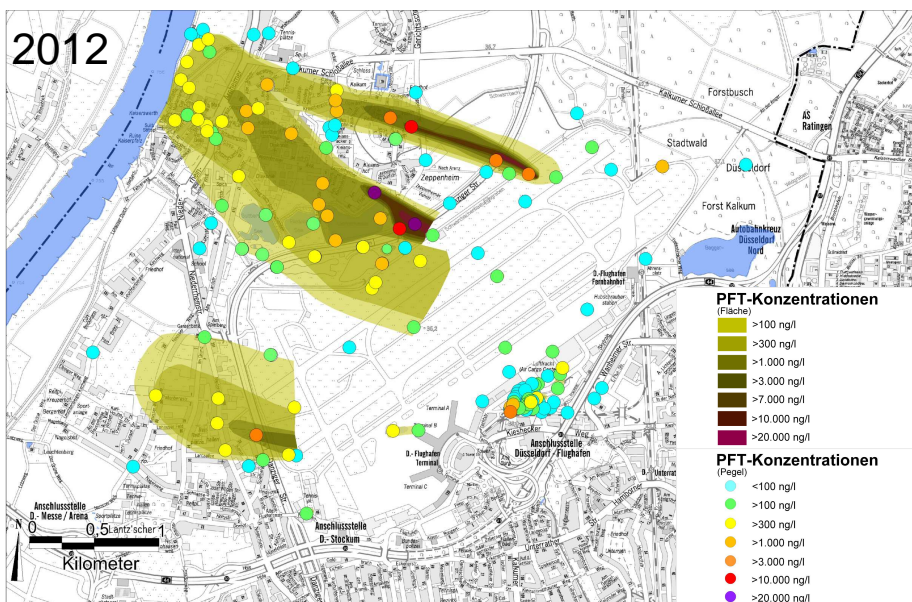
Jahr 2010:  
ca. 150 PFT-Analysen  
(Grund- und Seewasser)

106 Bohrungen zur  
Eingrenzung der  
Bodenverunreinigungen



Jahr 2011:  
ca. 170 PFT-Analysen  
(Grund- und Seewasser)

Bau von 8 neuen  
Grundwassermessstellen



Jahr 2012:  
ca. 250 PFT-Analysen  
(Grund- und Seewasser)

Bau von 25 neuen  
Grundwassermessstellen

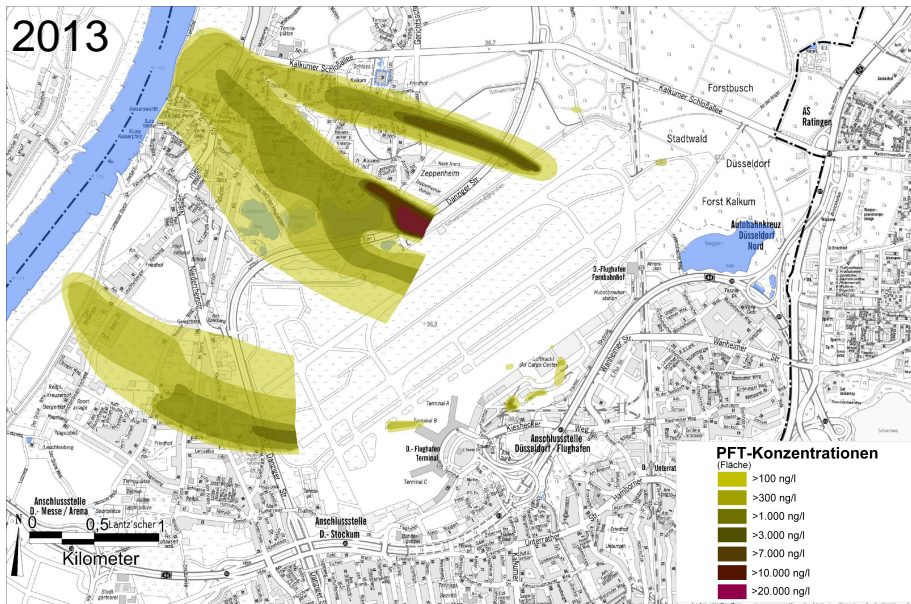
66 Bohrungen

14 Direct-Push  
Sondierungen

Erstmals flächenhafte  
Kartierung der Grund-  
wasserverunreinigung



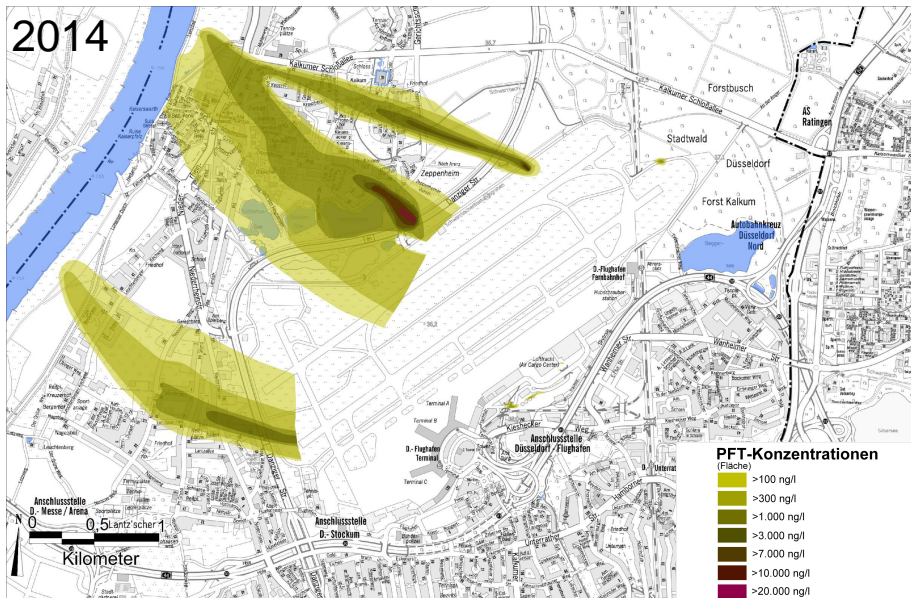
# Entwicklung der PFT- Untersuchungen 2007 - 2014



Jahr 2013:  
ca. 300 PFT-Analysen  
(Grund- und Seewasser)

Bau von 13 neuen  
Grundwassermessstellen

72 Direct-Push  
Sondierungen



Jahr 2014:  
ca. 300 PFT-Analysen  
(Grund- und Seewasser)

12 Direct-Push  
Sondierungen

Inbetriebnahme  
Pumpversuch am ehem.  
Feuerlöschübungsbecken  
im Januar 2014

Weitere Informationen:  
Landeshauptstadt Düsseldorf  
Umweltamt  
Brinckmannstr. 7  
40200 Düsseldorf  
[www.duesseldorf.de/umweltamt/pft](http://www.duesseldorf.de/umweltamt/pft)  
[altlastenauskunft@duesseldorf.de](mailto:altlastenauskunft@duesseldorf.de)