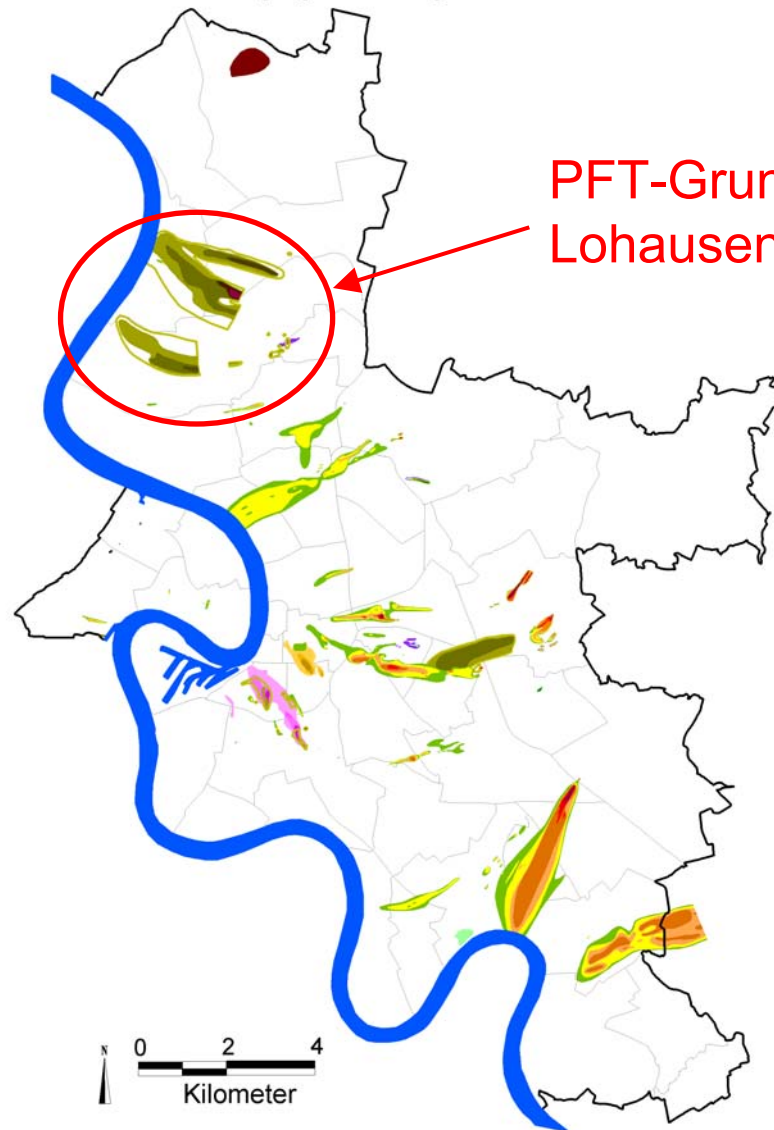




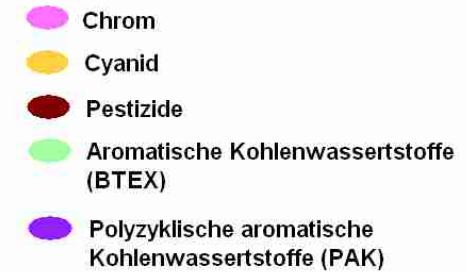
Bürgerinformationsveranstaltung zur PFT-Grundwasserverunreinigung Lohausen / Kaiserswerth

09.12.2013



PFT-Grundwasserverunreinigung
Lohausen /Kaiserswerth

CKW-Konzentrationen



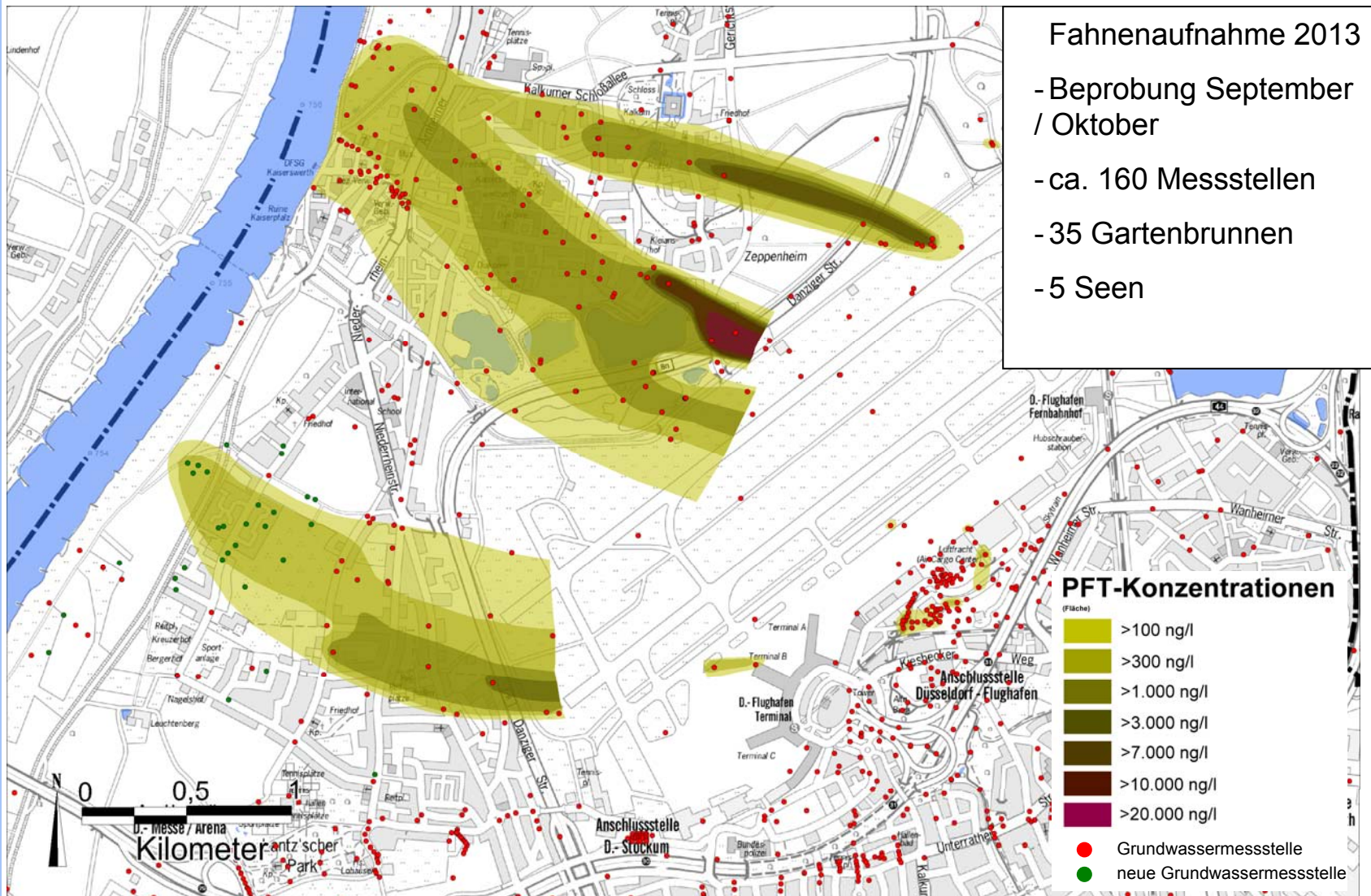
Perfluorierte Tenside (PFT):



PFT-Grundwasserverunreinigung Lohausen / Kaiserswerth 2013



Landeshauptstadt
Düsseldorf

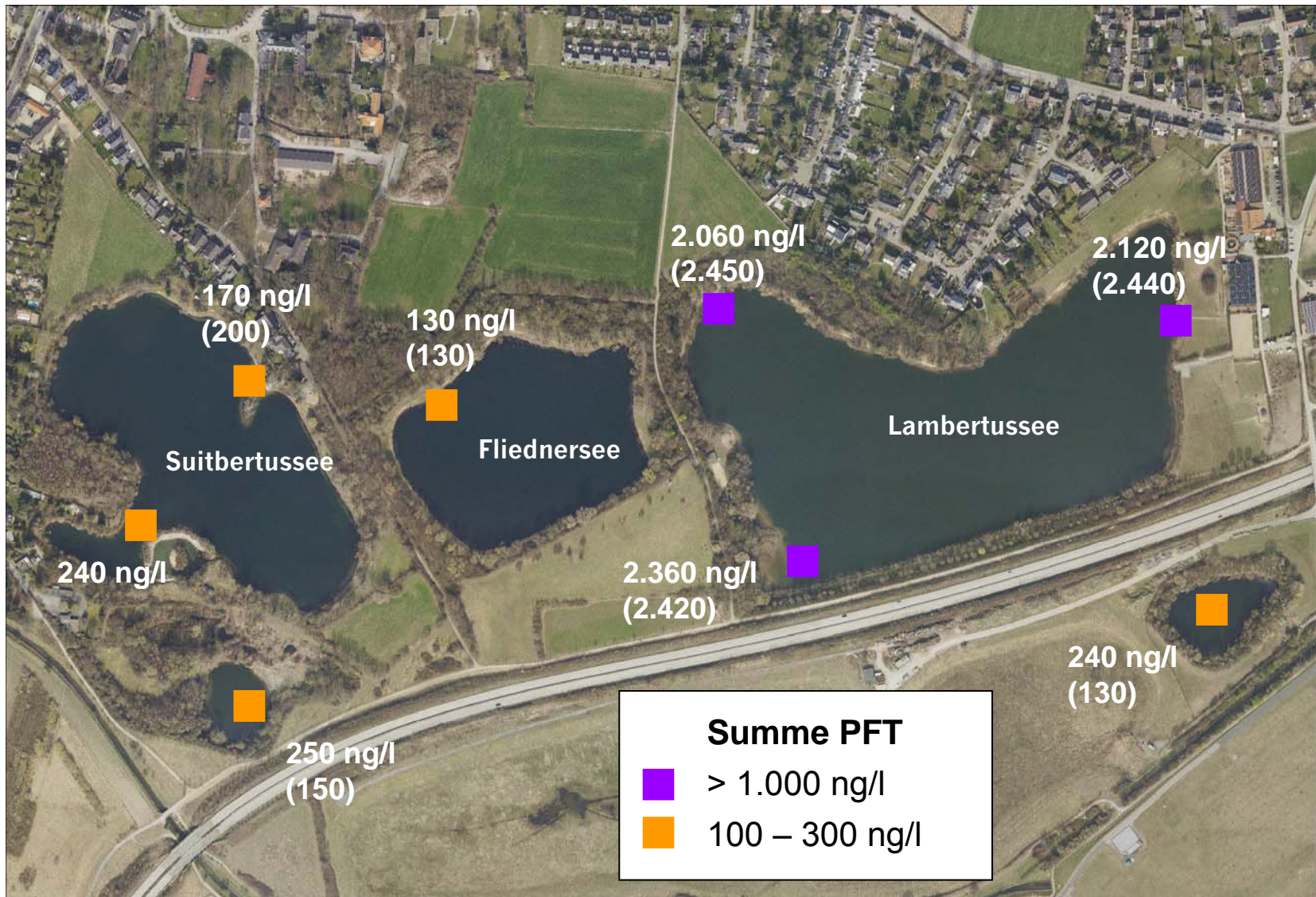


DUSSELDORF

PFT-Belastung in den Kaiserswerther Seen Herbst 2013 (2012)



Landeshauptstadt
Düsseldorf



DUSSELDORF

Auswirkungen der PFT-Belastung auf die Nutzung der Kaiserswerther Seen



Landeshauptstadt
Düsseldorf

- Seit 2010 erfolgt auf freiwilliger Basis kein Fischbesatz und kein Beangeln des Lambertussees.
- Seit Mai 2013 besteht eine Empfehlung des Gesundheitsamtes zum Verzicht auf den Verzehr von Fischen aus allen drei Seen.
- Die aktuellen PFT-Konzentrationen bestätigen die bisherige Einschätzung des Gesundheitsamtes.
- Das Umweltamt prüft derzeit, ob dem Angelverein ein Ausweichgewässer angeboten werden kann.

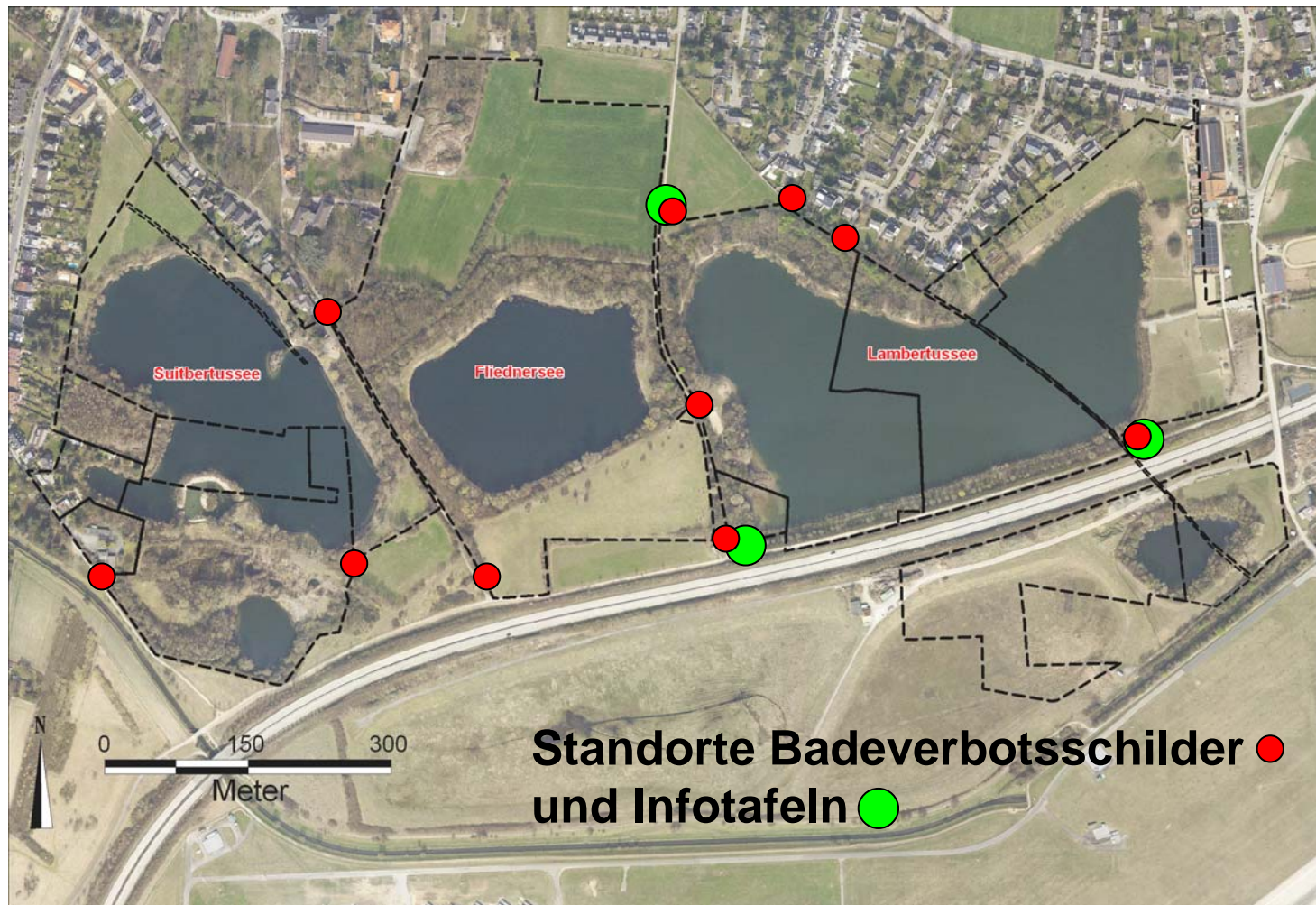
•DÜSSELDORF

Ergänzende Information Betroffener:

- 3 Informationstafeln
- 10 neue Badeverbotsschilder



Landeshauptstadt
Düsseldorf



DUSSELDORF

Ergänzende Information Betroffener:

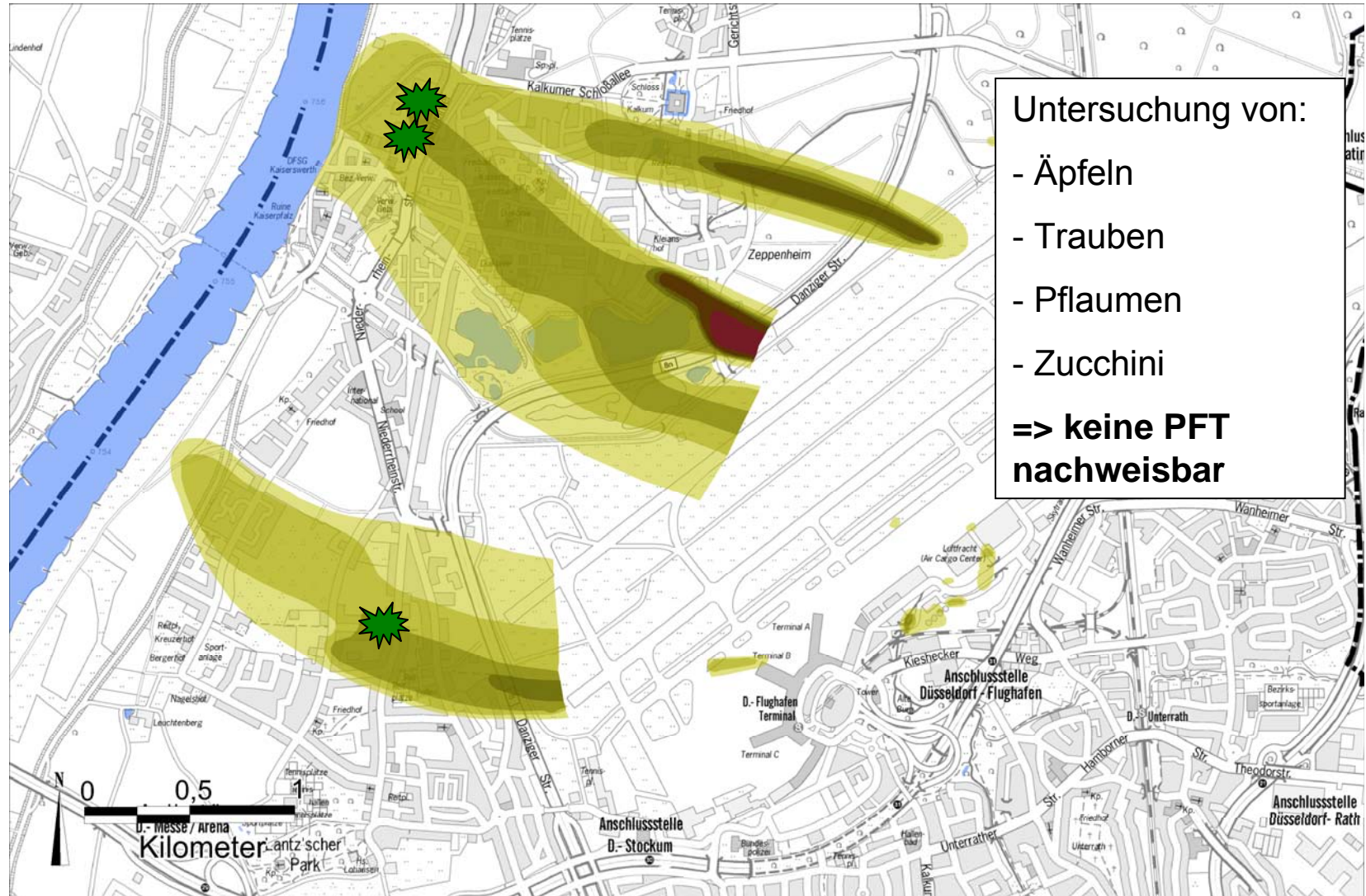


Landeshauptstadt
Düsseldorf



:DÜSSELDORF

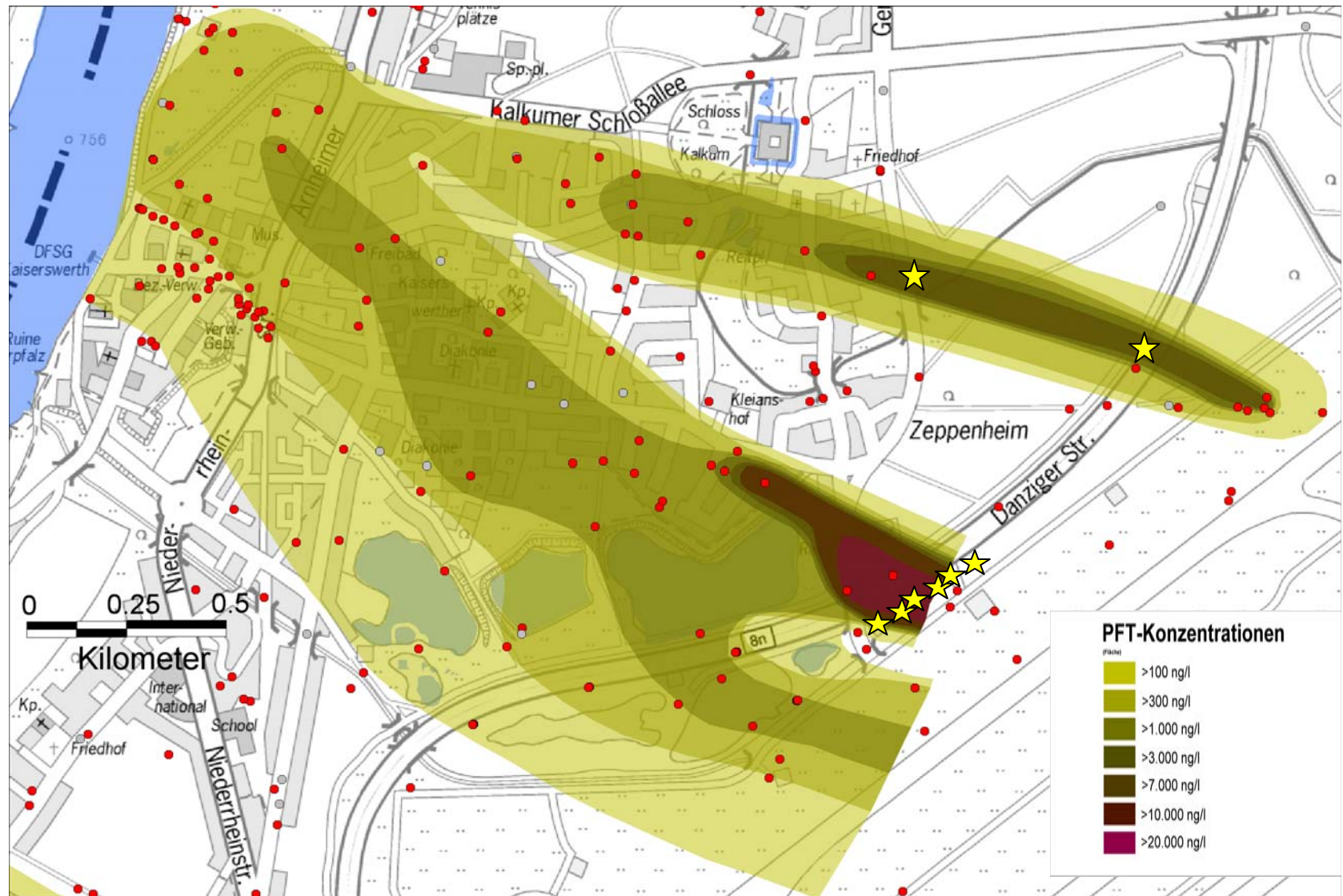
Untersuchungen von Obst- und Gemüseproben



Aktuelle Bohrarbeiten zur Ermittlung weiterer Eintragsstellen



Landeshauptstadt
Düsseldorf

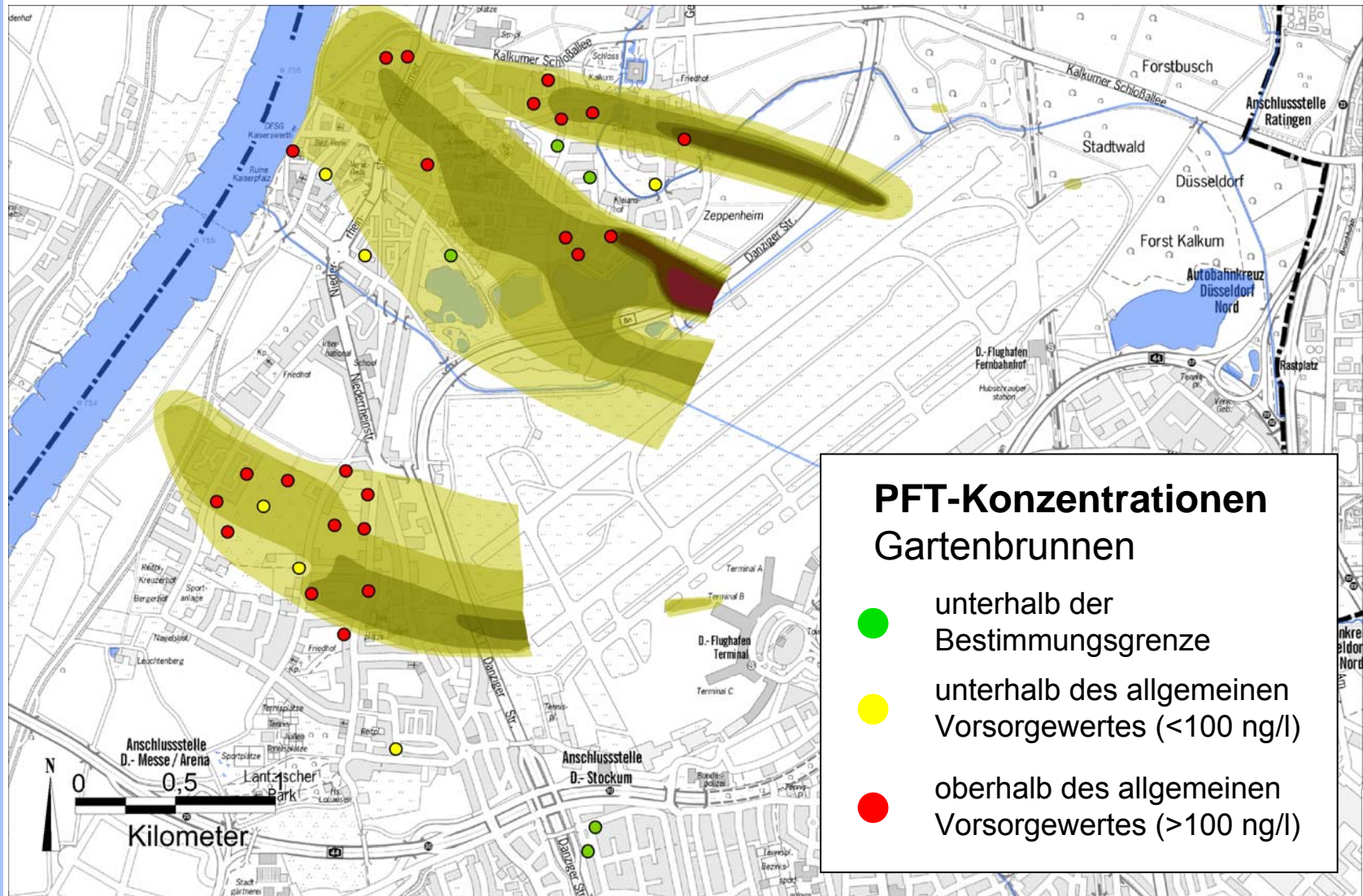


DÜSSELDORF

Beprobung von Gartenbrunnen September / Oktober 2013



Landeshauptstadt
Düsseldorf



:DÜSSELDORF

Sanierungsuntersuchung, vergleichende Betrachtung von Sanierungsmöglichkeiten



Landeshauptstadt
Düsseldorf

Entwicklung eines Sanierungskonzeptes durch den Flughafen Düsseldorf GmbH

mit dem Umweltamt vereinbarte gestufte Vorgehensweise:

hydraulische Sicherung und Grundwassersanierung an den bekannten Eintragsstellen,

Bodensanierung der bekannten Eintragsstellen,

Sanierung des Grundwassers im Restbereich der Fahne.

vorbereitende Maßnahmen:

Pumpversuche zur Ermittlung hydraulischer Kennwerte, standortbezogene Abreinigungsversuche.

Hierbei Berücksichtigung der Erkenntnisse aus dem Pumpversuch Gerresheim.

:DÜSSELDORF

Adsorptionsversuche PFT-Verunreinigung Gerresheim



PFT Boden- und Grundwasser- Verunreinigung Gerresheim Abreinigungsversuche



Landeshauptstadt
Düsseldorf



Adsorptionsversuche Phase 1,
Gerresheim vom 29. Mai bis
19. Juni 2012



Bestückung:

2 x Ionenaustauscher
4 x Aktivkohle

sonstige:

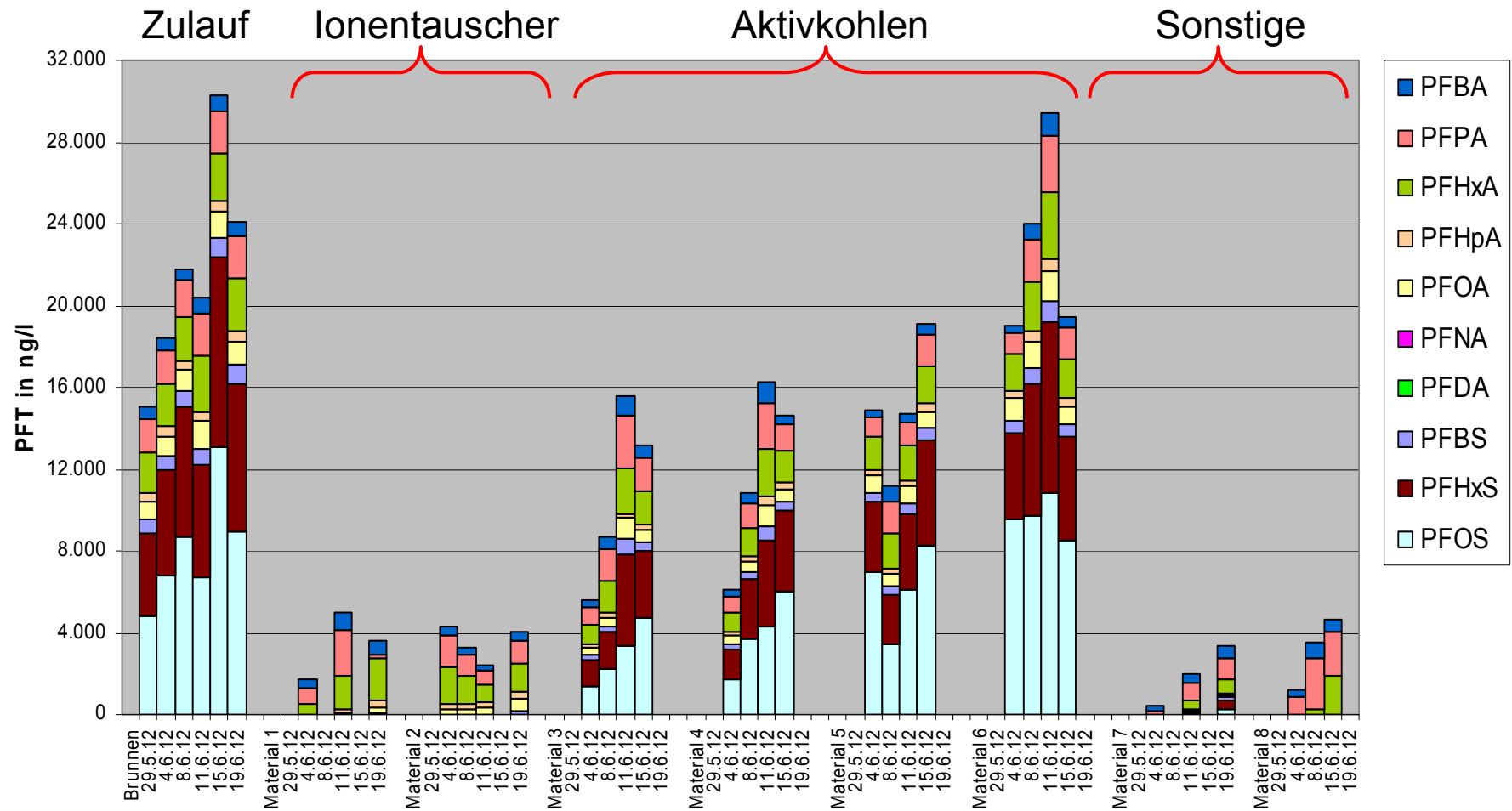
1 x vorbehandelte Aktivkohle
1 x Bioadsorbens

PFT Gerresheim Adsorptionsversuche Phase 1



Landeshauptstadt
Düsseldorf

Ablaufgehalte der unterschiedlichen Adsorptionsmaterialien aus der Säulenanlage

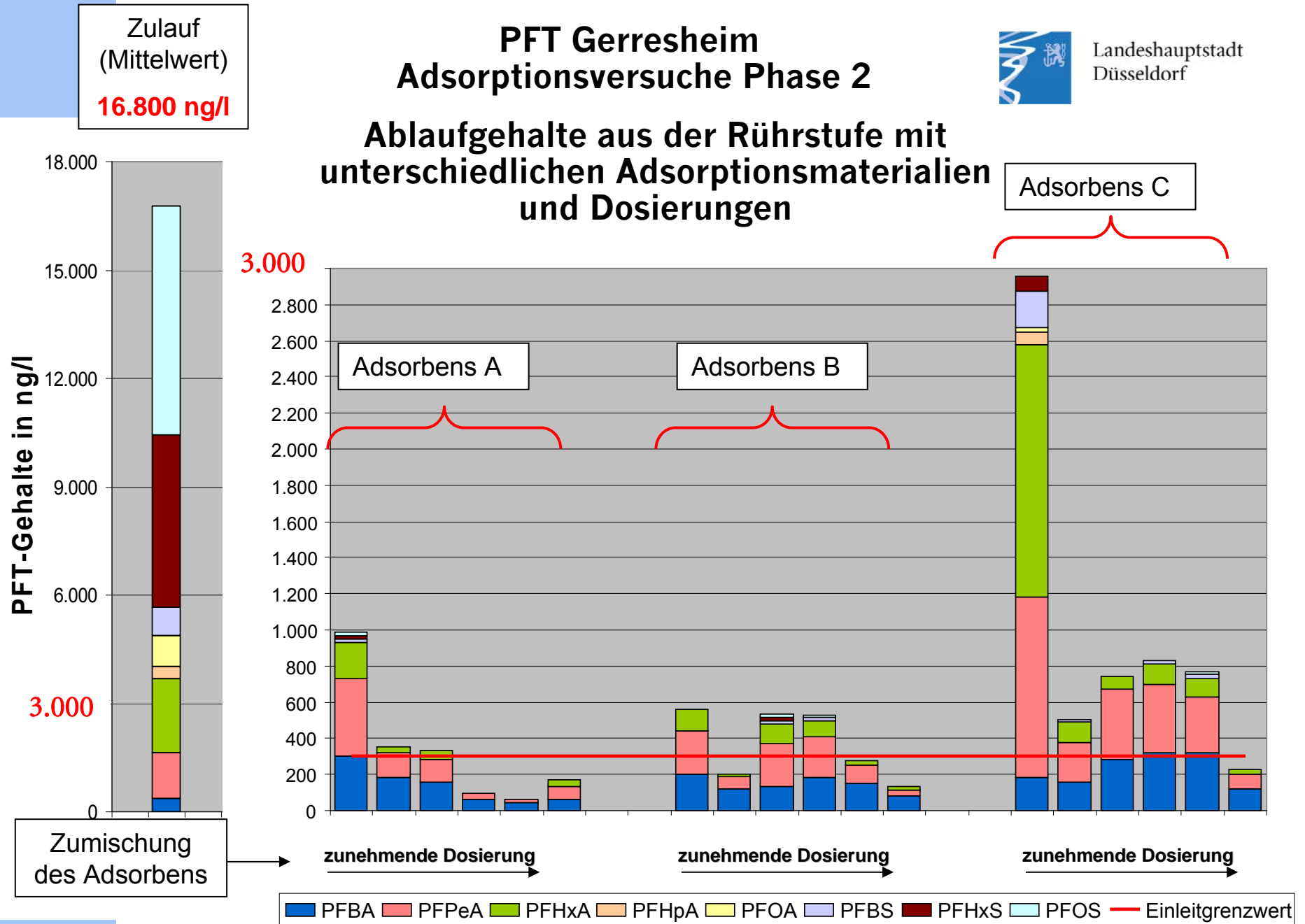


PFT Gerresheim Adsorptionsversuche Phase 2



Landeshauptstadt
Düsseldorf

Ablaufgehalte aus der Rührstufe mit unterschiedlichen Adsorptionsmaterialien und Dosierungen





Vielen Dank für Ihre Aufmerksamkeit!

Ihr Kontakt im Umweltamt:

E-Mail: altlastenauskunft@duesseldorf.de

Telefon: 494949

weitere Informationen unter:

www.duesseldorf.de/umweltamt/pft