

# PFT Boden- und Grundwasserverunreinigung Gerresheim



Landeshauptstadt  
Düsseldorf



## KGV Hippeland Parzelle 29

- Oberbodenprobenahme, jährlich in vegetationsfreier Zeit seit 2009
- Grundwasserbelastung: 89.000 ng/l



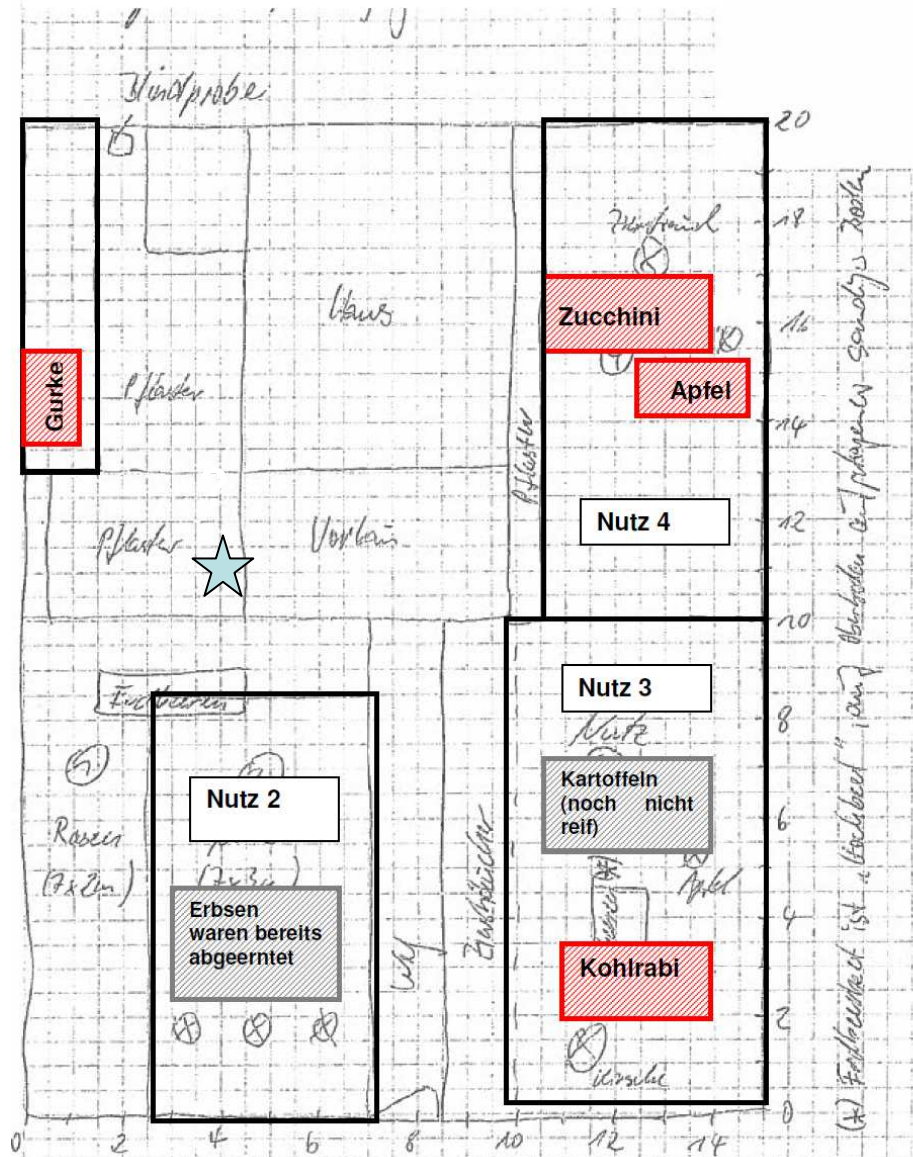
**:DÜSSELDORF**



# PFT Boden- und Grundwasserverunreinigung Gerresheim



Landeshauptstadt  
Düsseldorf



## KGV Hippeland Parzelle 29

★ Gartenbrunnen

Oberbodenbeprobung:

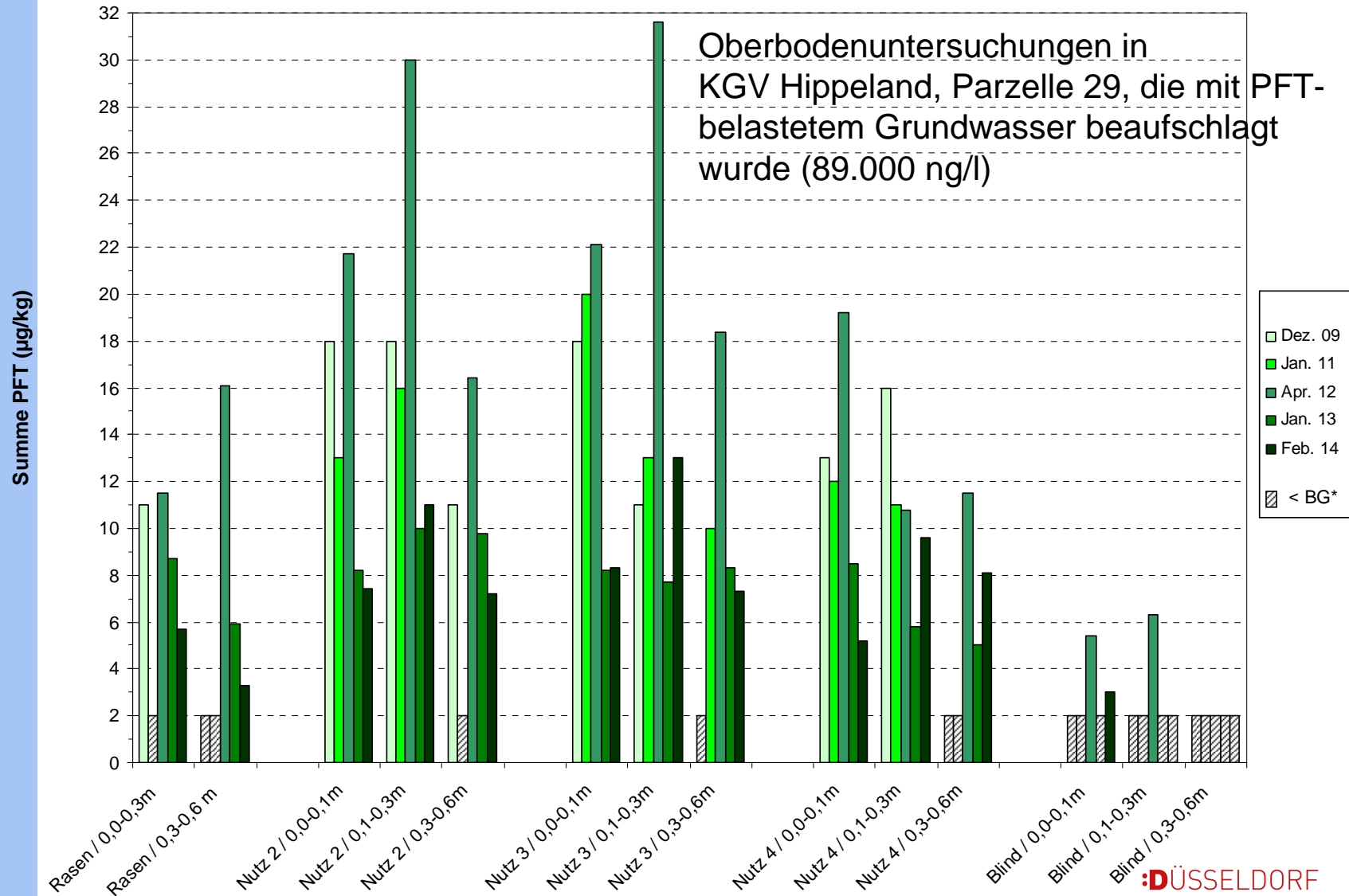
- Rasen, Nutz 2 – 4, Blind

Lebensmittel:

- Jährliche Probenahme seit 2009 abhängig vom saisonalen Angebot und Bewirtschaftung
- In 2013 alle Analyseergebnisse hinsichtlich PFT unterhalb der Bestimmungsgrenze von  $3 \mu\text{g/kg}$

•DÜSSELDORF

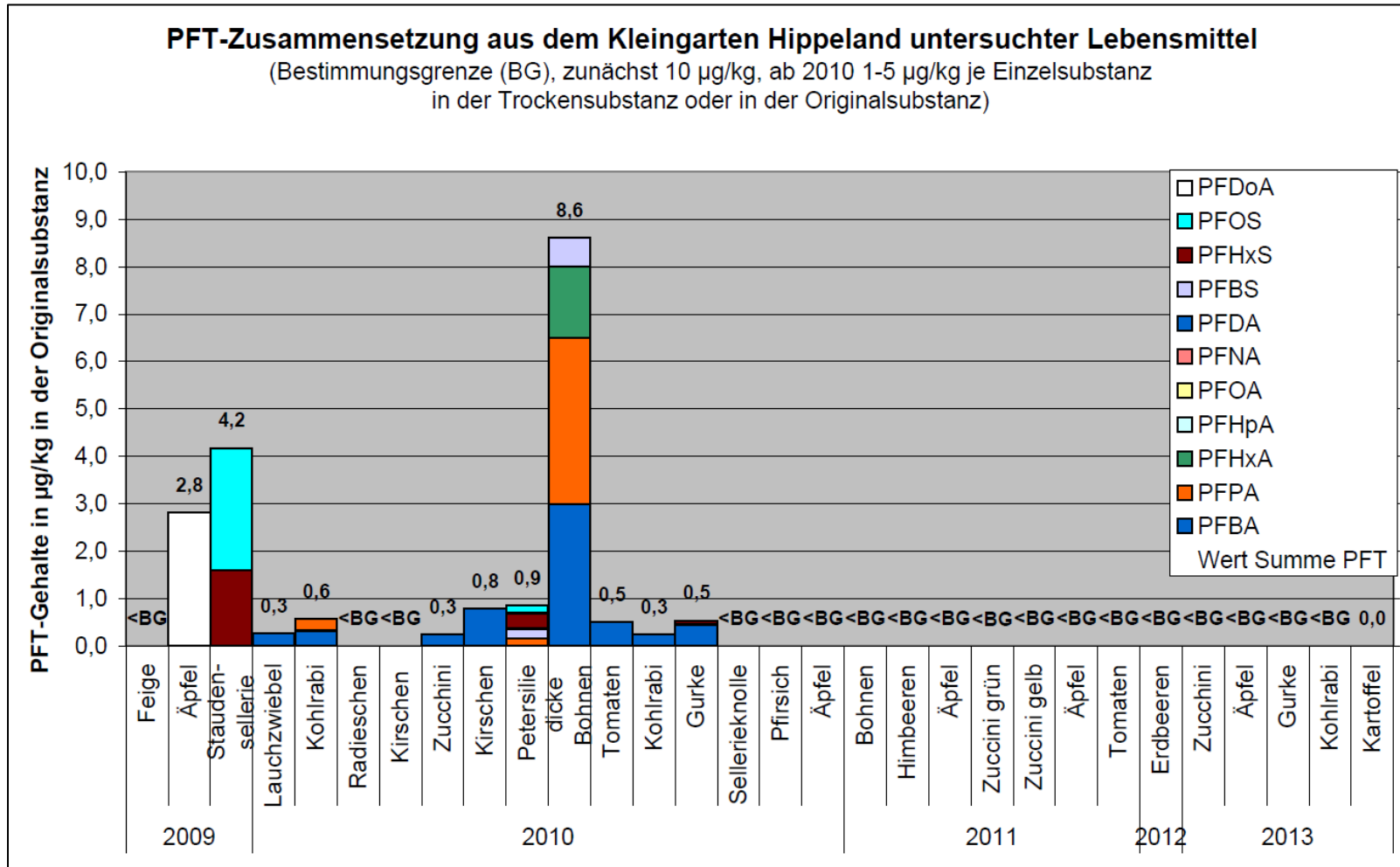
# PFT Boden- und Grundwasserverunreinigung Gerresheim



# PFT Boden- und Grundwasserverunreinigung Gerresheim



Landeshauptstadt  
Düsseldorf



:DÜSSELDORF

# PFT Boden- und Grundwasserverunreinigung Gerresheim



## Lebensmittel mit Befund aus Parzelle 29, KGV Hippeland

