



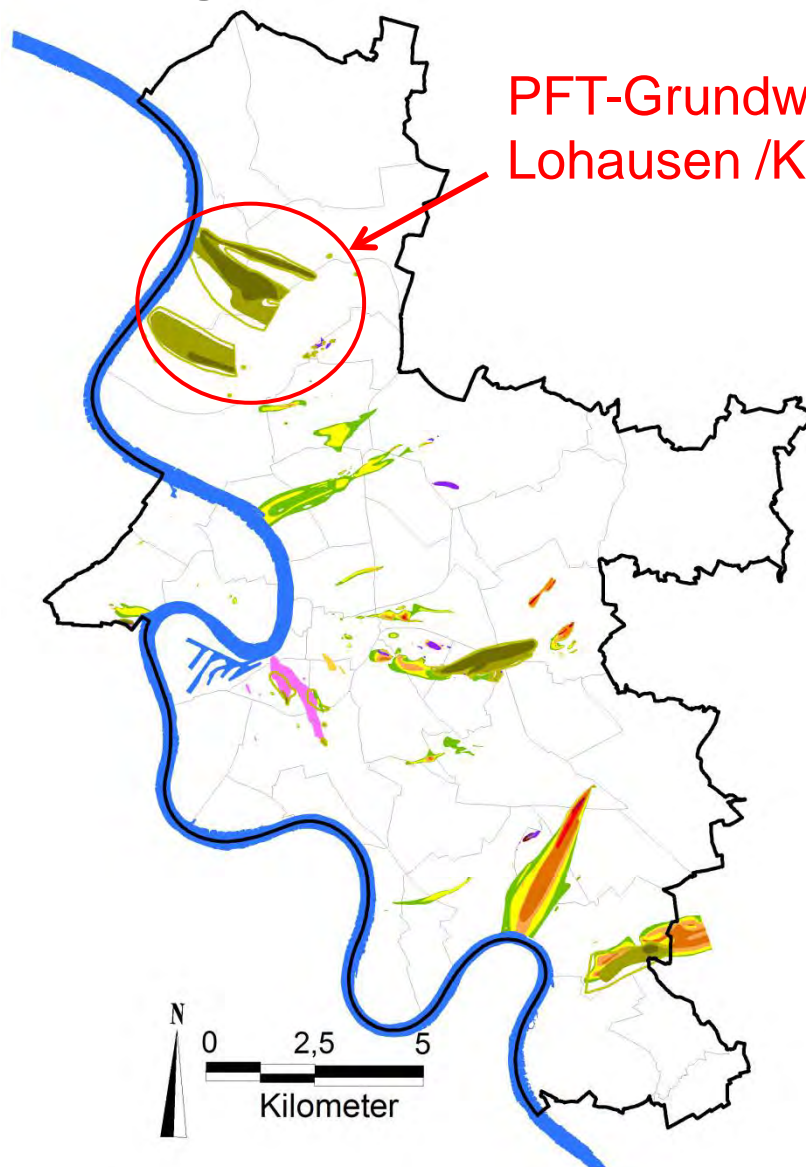
# **4. Bürgerinformationsveranstaltung zur PFT-Grundwasserverunreinigung Lohausen / Kaiserswerth**

**21.04.2016**

# Flächenhafte Grundwasserverunreinigungen im Stadtgebiet von Düsseldorf 2014/15



Landeshauptstadt  
Düsseldorf



PFT-Grundwasserverunreinigung  
Lohausen /Kaiserswerth

## CKW-Konzentrationen



## Perfluorierte Tenside (PFT):

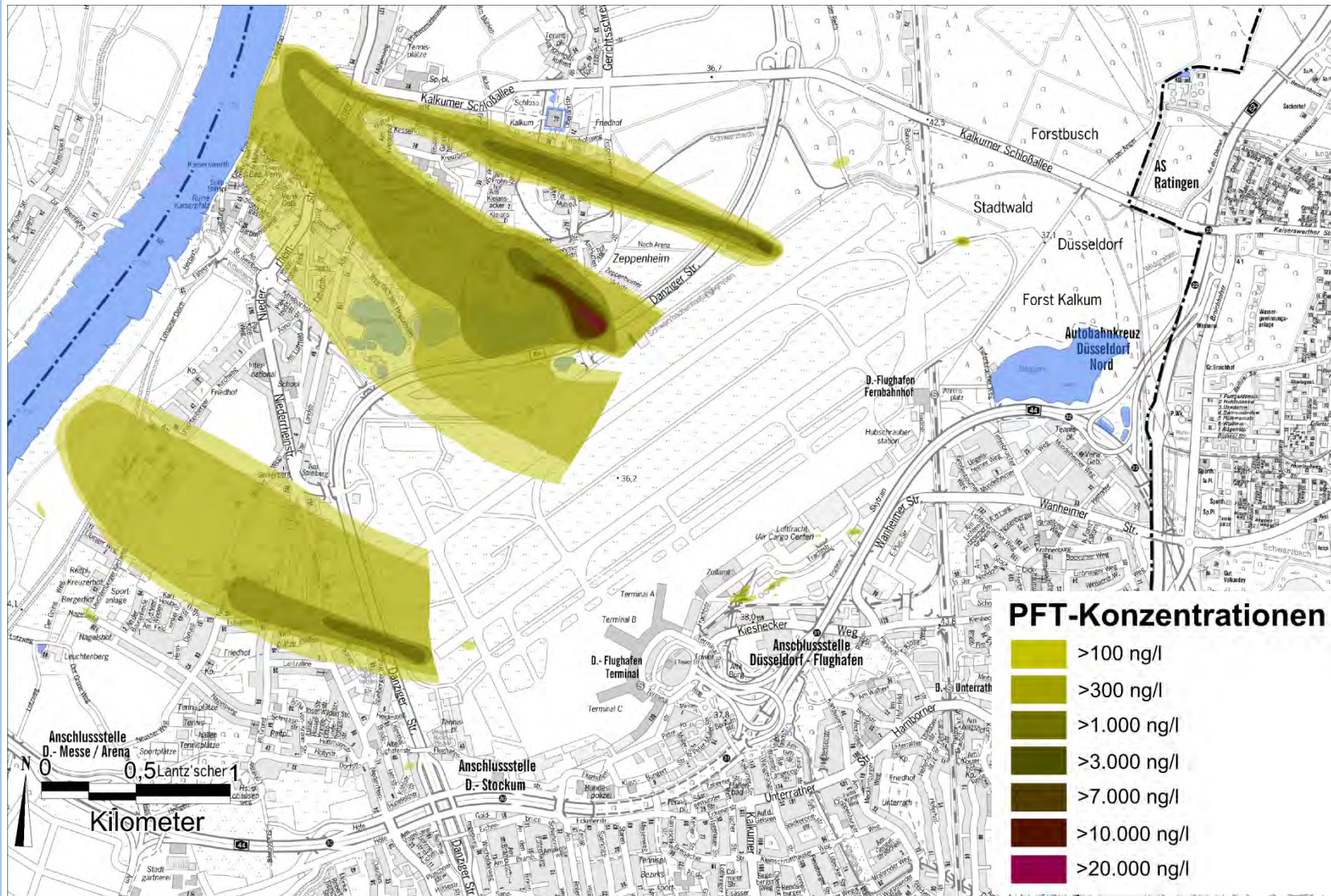


:DÜSSELDORF

# PFT-Grundwasserverunreinigung Lohausen / Kaiserswerth, Fahnenaufnahme 2015



Landeshauptstadt  
Düsseldorf



**DUSSELDORF**



## **Erlass der Allgemeinverfügung in 05/2013**

### **Inhalt der Allgemeinverfügung**

Untersagung der erlaubnisfreien Nutzung des Grundwassers und des Wassers aus den Kaiserswerther Seen zu Bewässerungszwecken  
(26.05.2013 bis zum 01.10.2027)

Text siehe: <http://www.duesseldorf.de/umweltamt/pft/>

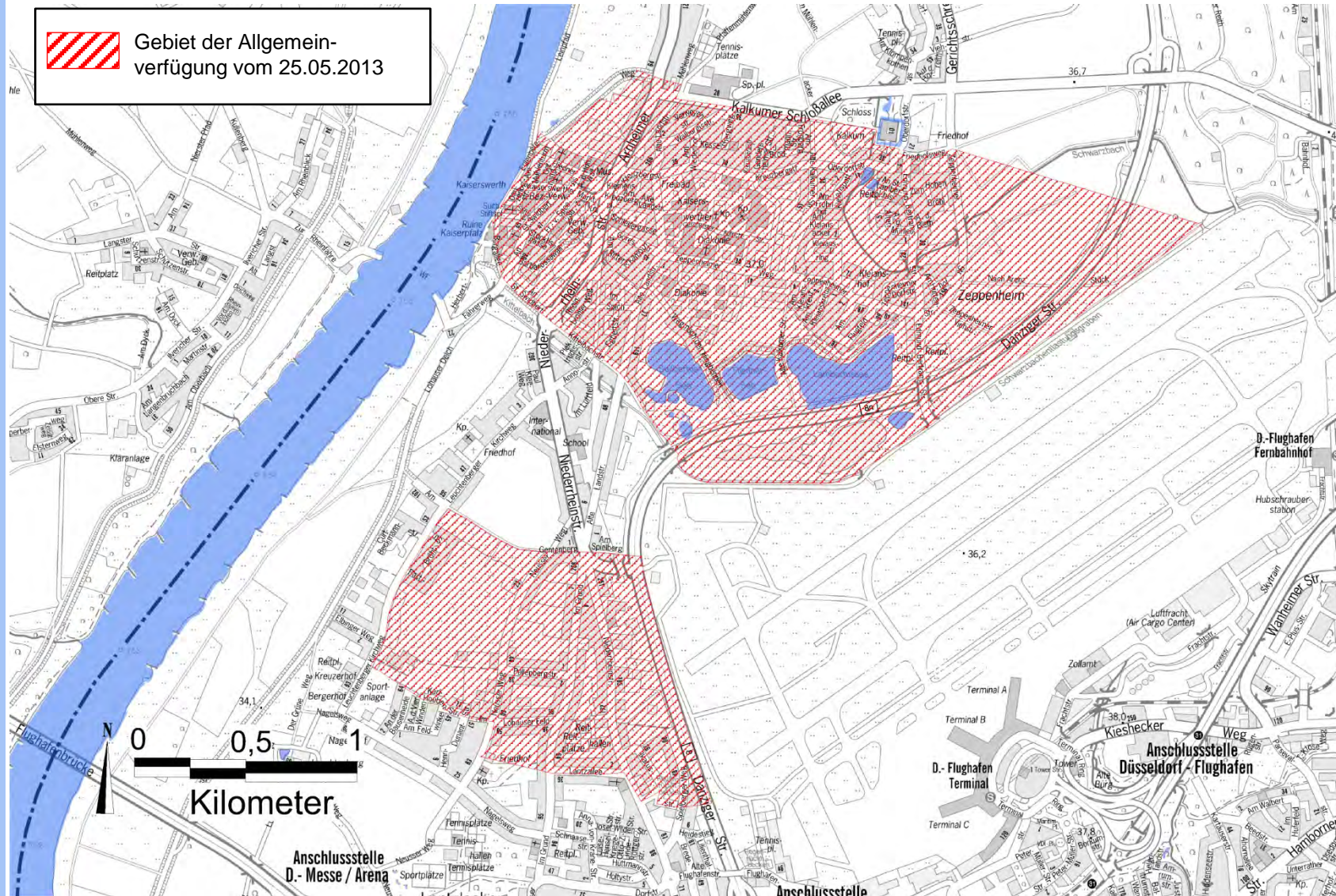
### **Ziele der Allgemeinverfügung**

- Präventiver Gesundheitsschutz
- Vorbeugender Schutz des Bodens zur Vermeidung von PFT-Anreicherungen im Boden über Gießwasser
- Vermeidung lokaler Schadstoffverlagerungen durch Grundwasserentnahmen
- Auswirkungen von unkontrollierten Entnahmen auf Untersuchungs- oder Sanierungsmaßnahmen sollen ausgeschlossen werden

# PFT-Grundwasserverunreinigung Lohausen / Kaiserswerth, Gebiet der Allgemeinverfügung



Landeshauptstadt  
Düsseldorf

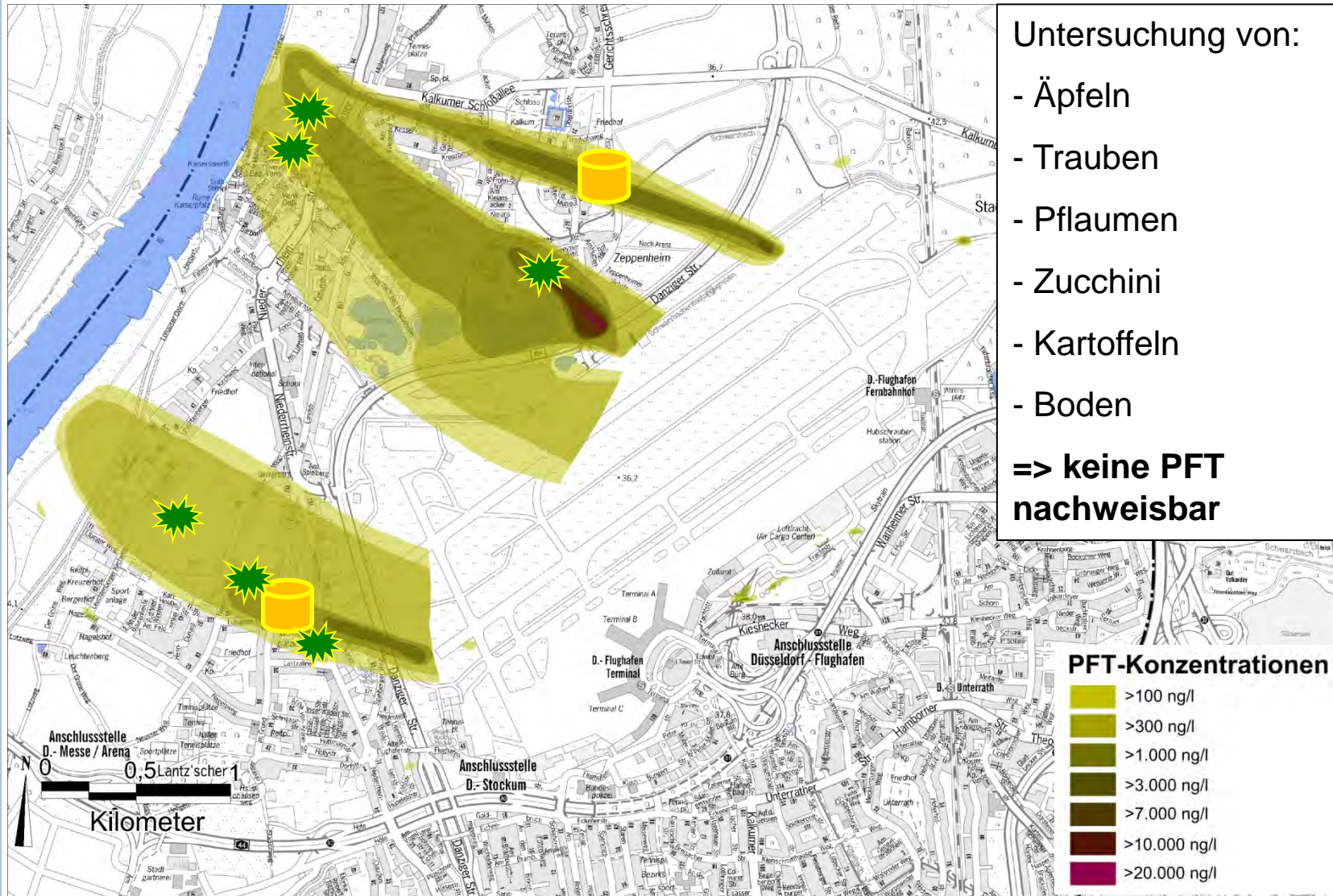




# Untersuchungen von Bodenproben (2014) und Obst-/Gemüseproben (2013/14 und 2015)



Landeshauptstadt  
Düsseldorf



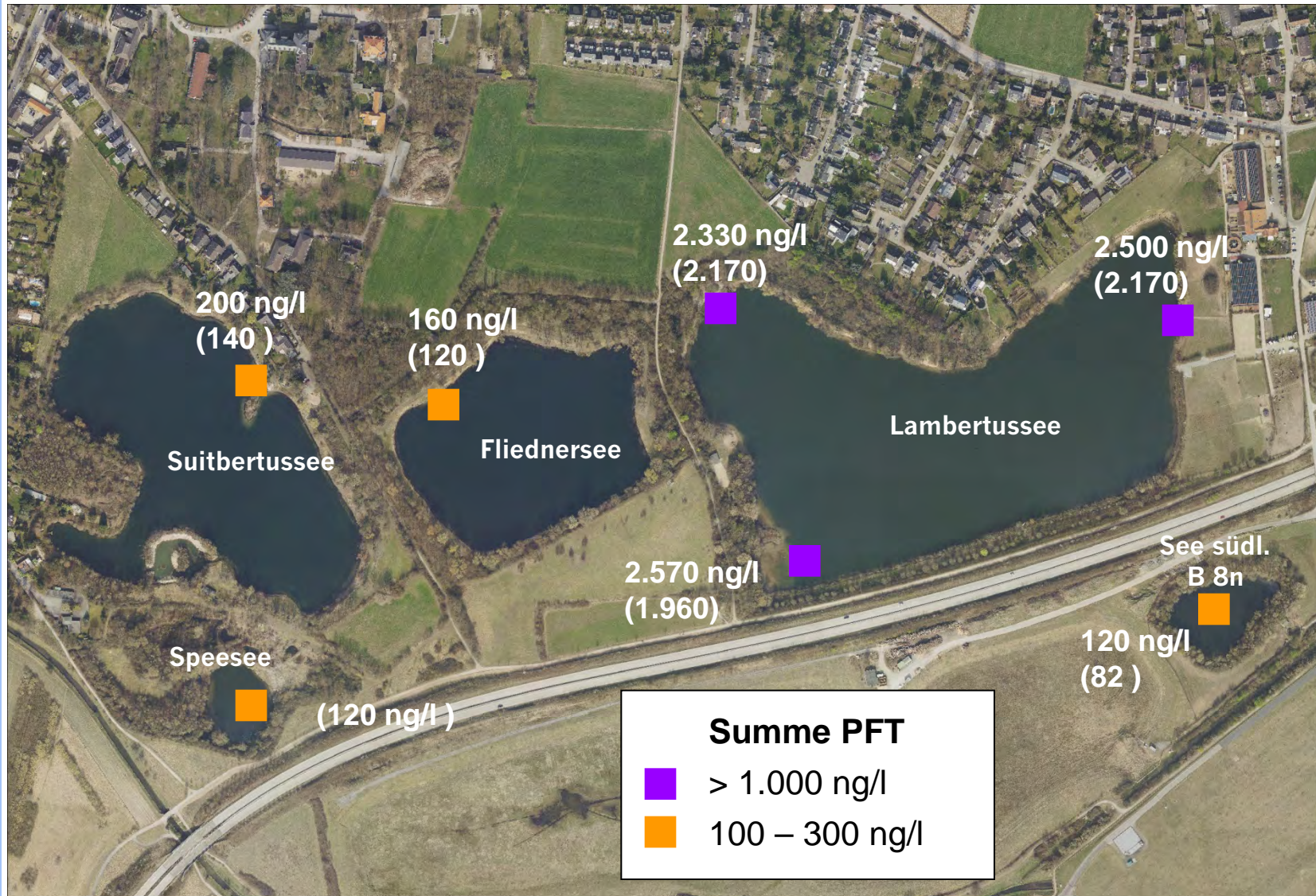
**!DÜSSELDORF**



# PFT-Belastung in den Kaiserswerther Seen Herbst 2015 (2014)



Landeshauptstadt  
Düsseldorf



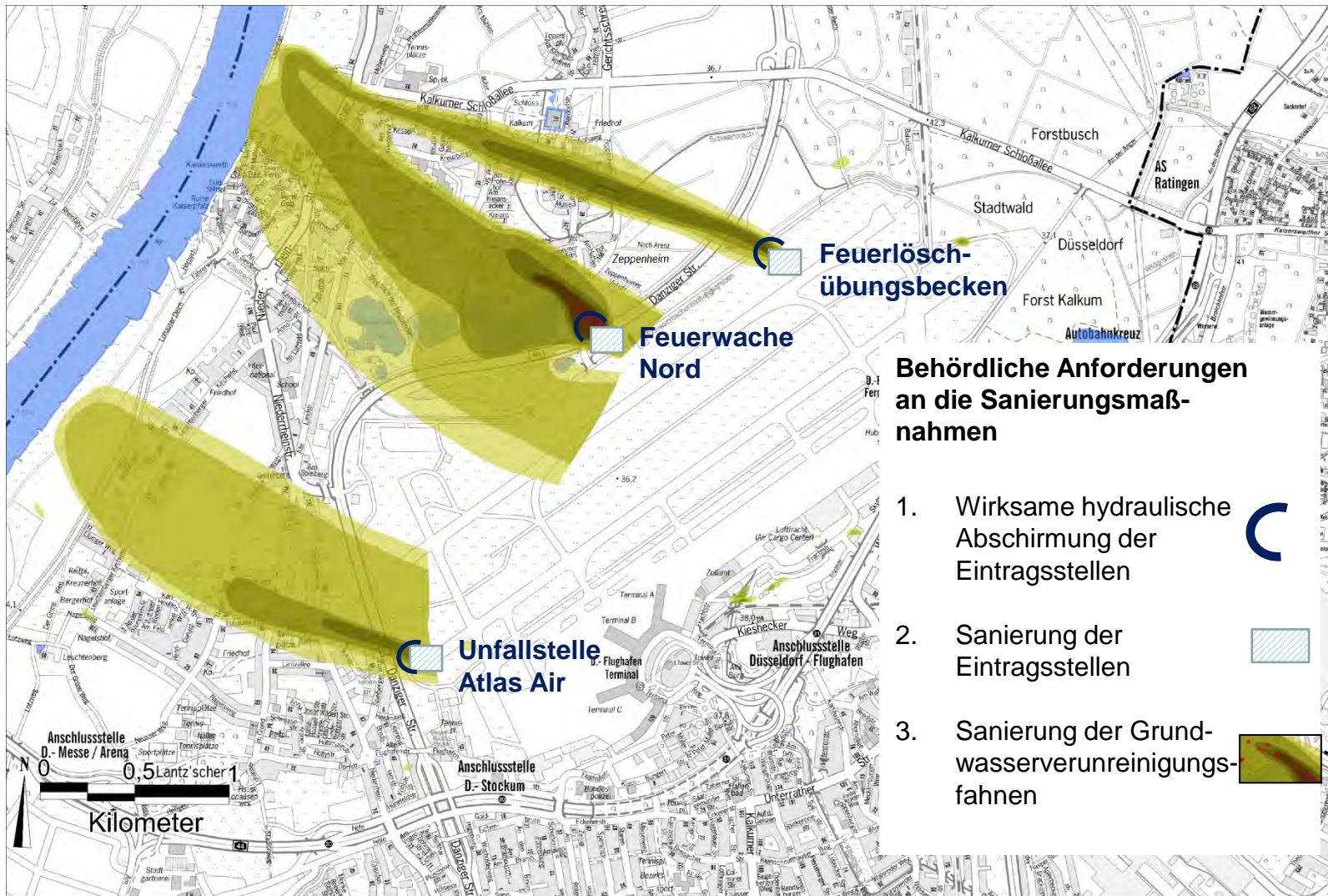
**DUSSELDORF**



# PFT-Grundwasserverunreinigung Lohausen / Kaiserswerth, Prioritäten zur Sanierung



Landeshauptstadt  
Düsseldorf



**DUSSELDORF**



# Sanierungsanlage Feuerlöschübungsbecken Inbetriebnahme 17.11.2015



Landeshauptstadt  
Düsseldorf



**:DÜSSELDORF**



Datum	Maßnahme <span style="float: right;">✓ erledigt      ✓ in Bearbeitung</span>
14.01.2016	<b>Vorstellung der Fahnenaufnahme Oktober / November 2015 im AUS</b> ✓
April 2016	<p><b>Inbetriebnahme der weiteren hydraulischen Abschirmmaßnahmen an der Feuerwache Nord des Flughafens und an der Unfallstelle Atlas Air</b></p> <p>Vorlage des Berichtes zur Sanierungsuntersuchung für die Eintragsstellen auf dem Gelände des Flughafens</p>
21.04.2016	<b>4. Bürgerinformationsveranstaltung</b>
Bis Mitte 2016	<ul style="list-style-type: none"> <li>- Abstimmung über notwendige Bodensanierungsmaßnahmen an den Eintragsstellen ✓</li> <li>- <b>Abstimmung der weiteren Prüfschritte zur Fahnenanierung auf Grundlage der Fahnenaufnahme 2015 / weiterer Monitoringergebnisse des Flughafens / weiterer Untersuchungsergebnisse aus den Fahnen</b> ✓</li> <li>- Abstimmung über den Umgang mit bautechnisch bedingtem, PFT-belastetem Bodenaushub auf dem Flughafengelände außerhalb der bekannten Eintragsstellen</li> <li>- <b>Prüfung geeigneter Standorte für Maßnahmen zur Fahnenanierung (Pump- und Aufbereitungsversuche)</b> ✓</li> <li>- Intensivierung Überwachung Umfeldmessstellen Wasserwerk Kaiserswerth ✓</li> <li>- Grundwassermonitoring an ausgewählten Messstellen in den Fahnen ✓</li> </ul>
2. Halbjahr 2016	<p><b>Vorbereitung und Durchführung von Pumpversuchen zur Ermittlung der hydraulischen Kennwerte und Aufbereitungsversuchen als Grundlage von Maßnahmen zur Fahnenanierung</b></p> <p>Ergebnisse zur Untersuchung bisher nicht schlüssiger PFT-Gehalte im Grundwasser auf dem Flughafengelände sowie in den Fahnen</p> <p><b>Fahnenaufnahme Herbst 2016</b></p>

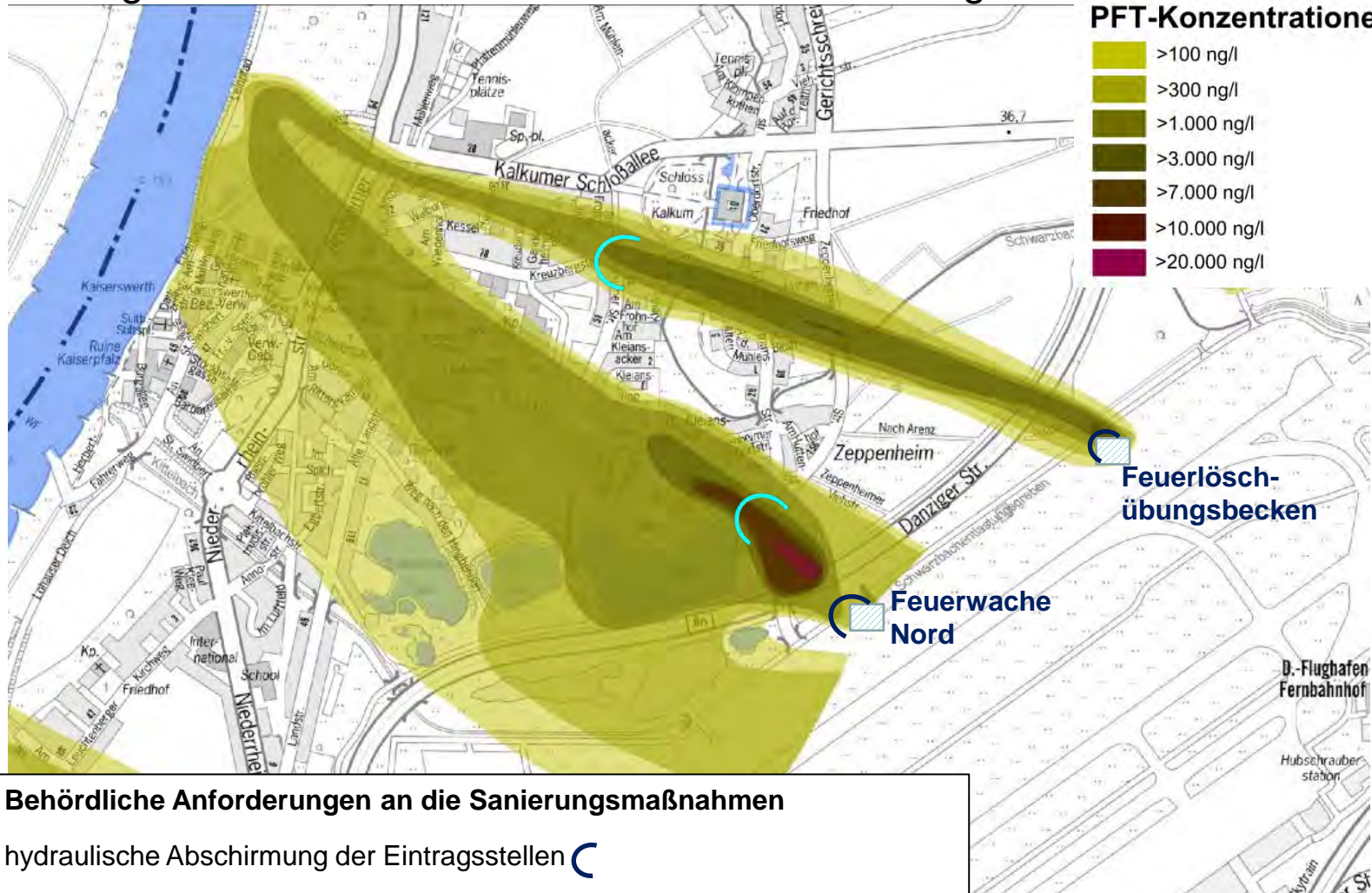


# PFT-Grundwasserverunreinigung Lohausen / Kaiserswerth


## Mögliche Entnahmebereiche für Fahnenanierung





Landeshauptstadt  
Düsseldorf



**Behördliche Anforderungen an die Sanierungsmaßnahmen**

hydraulische Abschirmung der Eintragsstellen 

Sanierung der Eintragsstellen 

**Mögliche Entnahmebereiche für Fahnenanierung** 

**DÜSSELDORF**

# Weitere Maßnahmen im Umgang mit der PFT-Grundwasserverunreinigung Lohausen / Kaiserswerth



Landeshauptstadt  
Düsseldorf

- Erneute Fahnenaufnahme im Herbst 2016
- Das Angebot Gartenbrunnen im Zuge der Fahnenaufnahmen zu beproben bleibt bestehen
- Bei Bedarf können Boden- und / oder Gemüse und Obstproben aus privaten Gärten / Kleingärten untersucht werden
- Auf Grundlage der Fahnenaufnahme 2016 wird geprüft, ob ein Anpassungsbedarf beim Geltungsbereich der Allgemeinverfügung besteht
- Aktuelle Informationen auf den Internetseiten der Stadt

**:DÜSSELDORF**





Vielen Dank für Ihre Aufmerksamkeit!

Ihr Kontakt im Umweltamt:

E-Mail: [altlastenauskunft@duesseldorf.de](mailto:altlastenauskunft@duesseldorf.de)

Telefon: 494949

weitere Informationen unter:

[www.duesseldorf.de/umweltamt/pft](http://www.duesseldorf.de/umweltamt/pft)