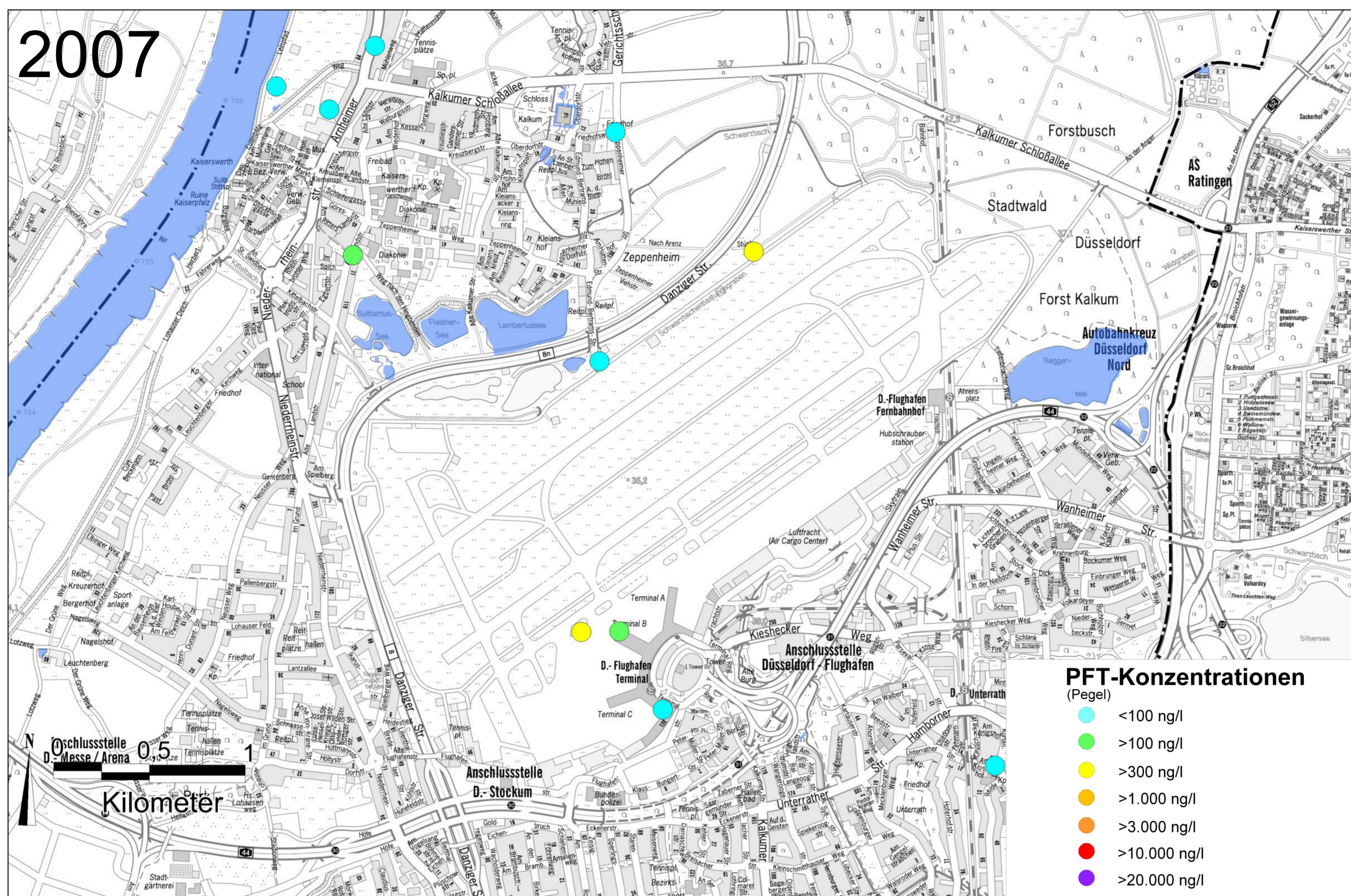




# Entwicklung der PFAS- Untersuchungen 2007 - 2024

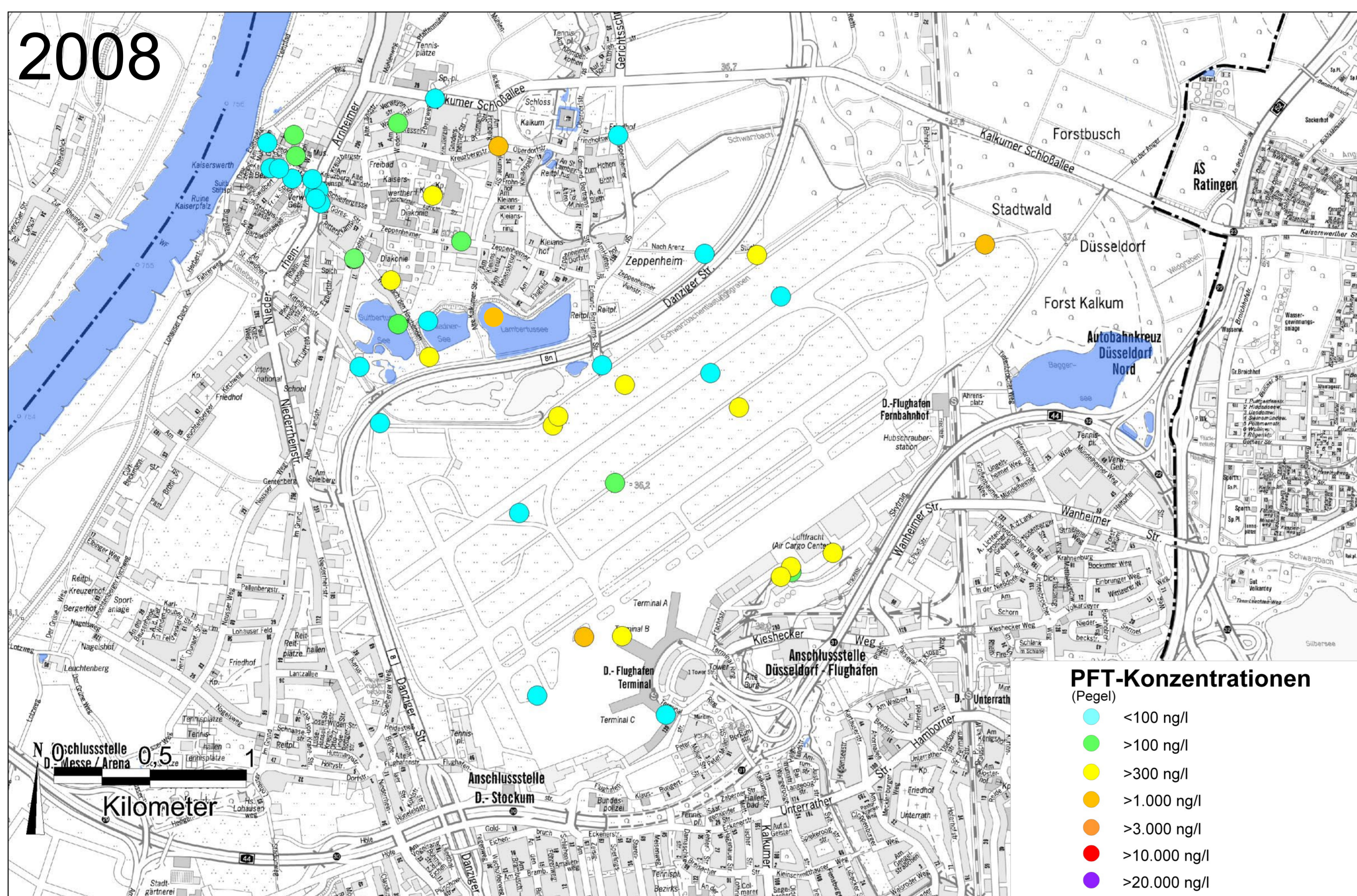
Jahr 2007:  
11 PFAS-Analysen  
(Grundwasser)

Analyse nur auf 2  
Einzelparameter  
(PFOS und PFOA)



Jahr 2008:  
59 PFAS-Analysen  
(Grund- und Seewasser)

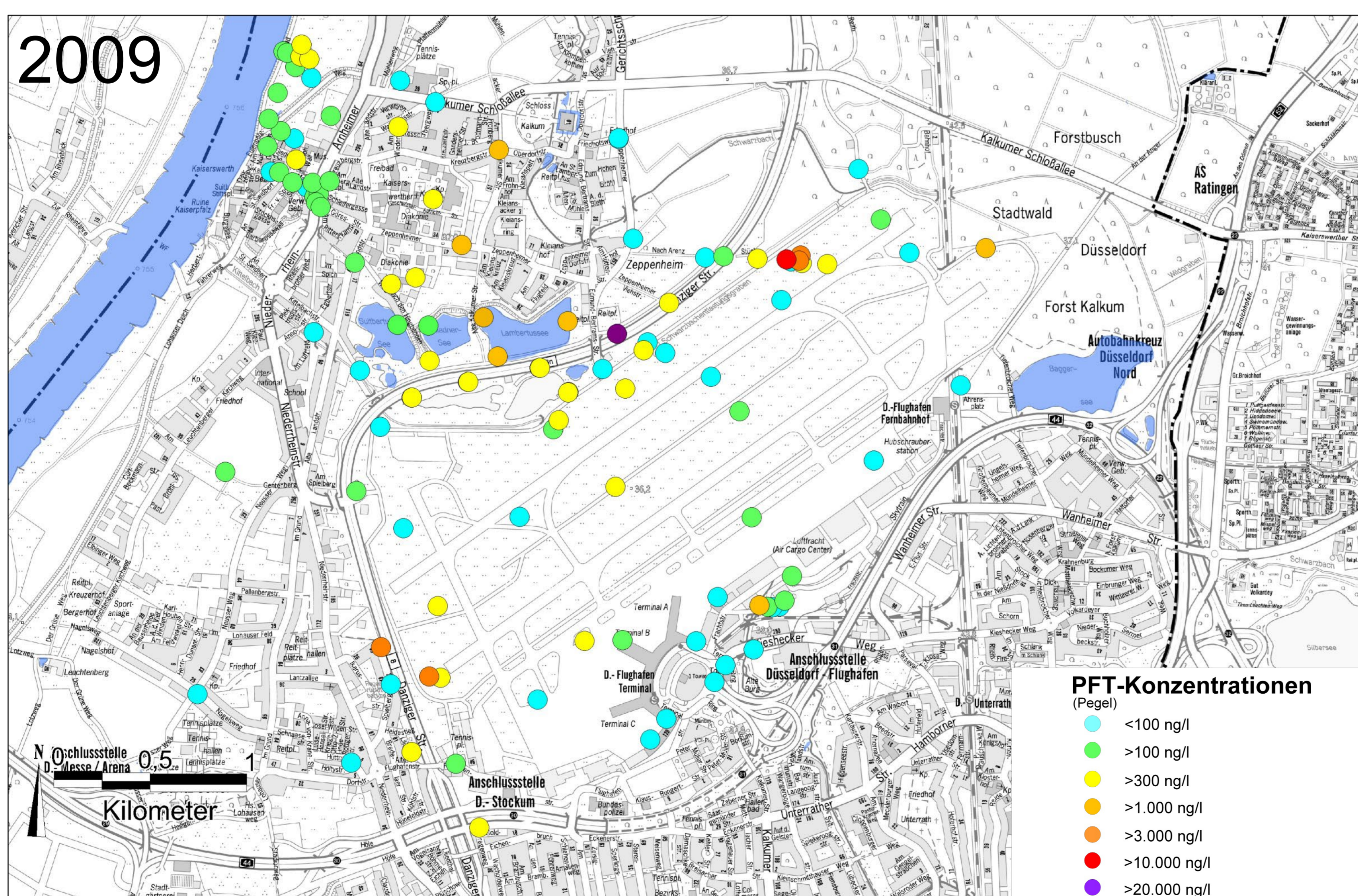
Erstmalige Beprobung  
der Kaiserswerther Seen



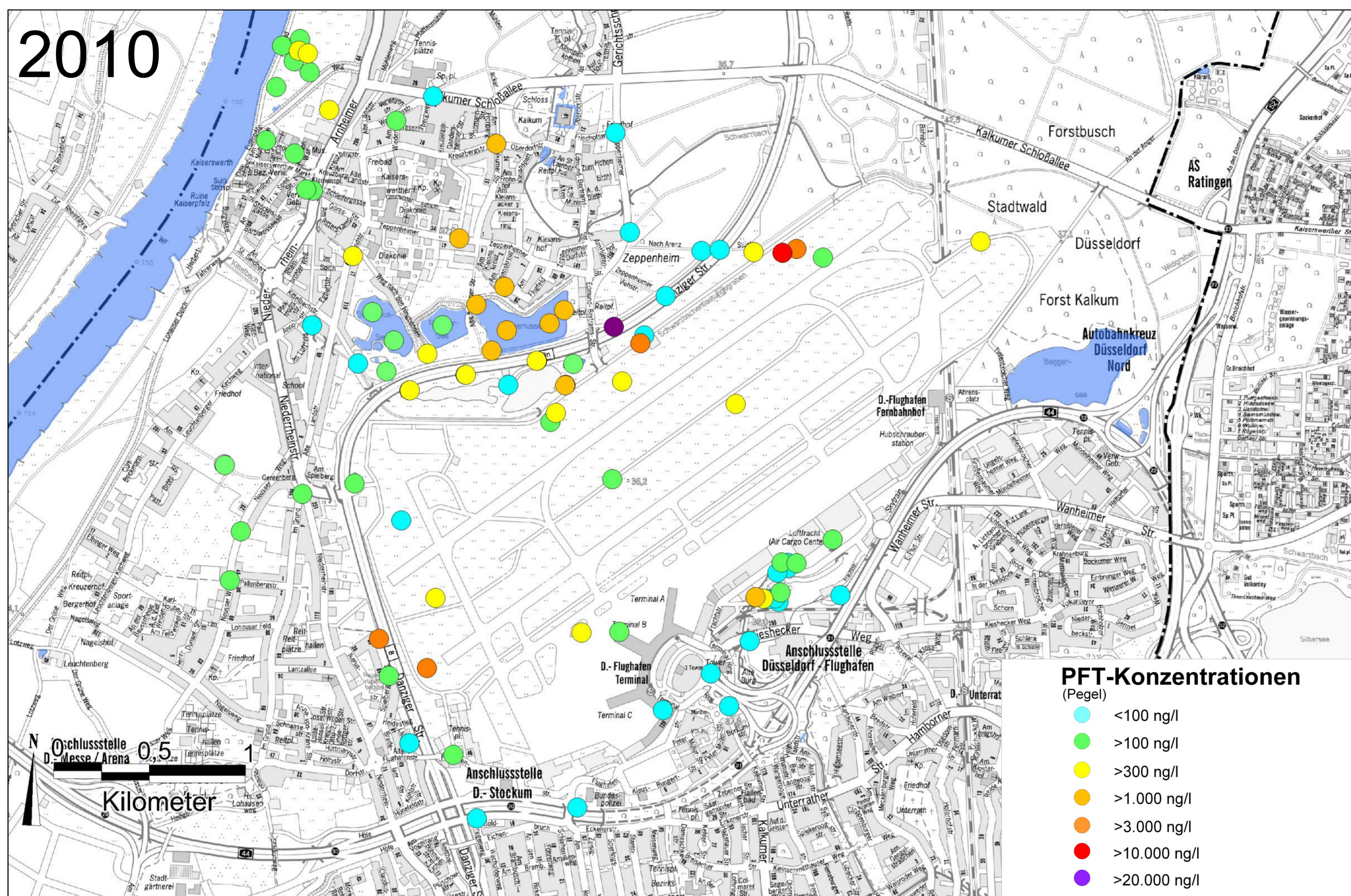
Jahr 2009:  
ca. 180 PFAS-Analysen  
(Grund- und Seewasser)

Bau von 20 neuen  
Grundwassermessstellen

19 Bohrungen zur  
Eingrenzung der  
Bodenverunreinigungen

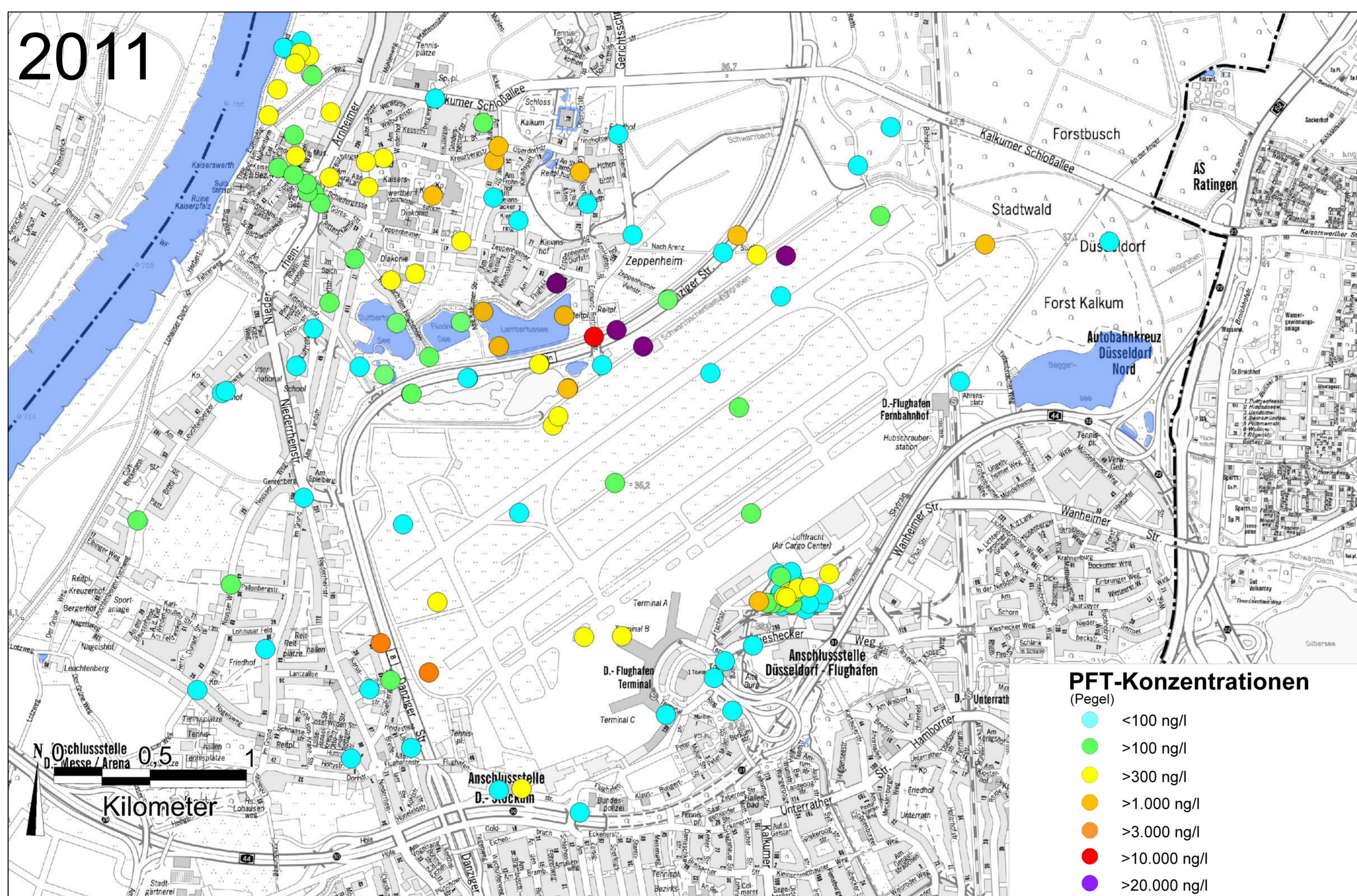


# Entwicklung der PFAS-Untersuchungen 2007 - 2024



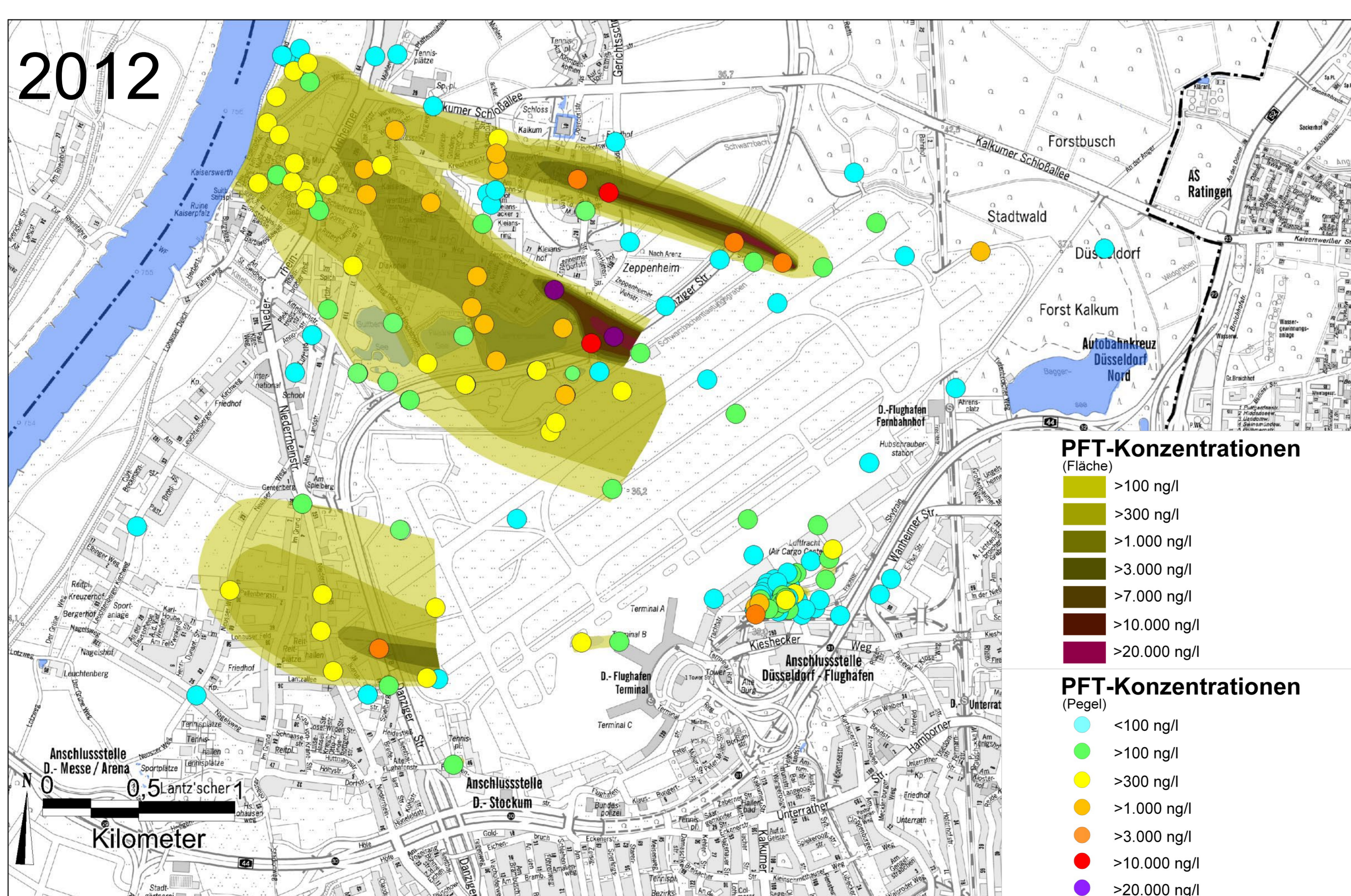
Jahr 2010:  
ca. 150 PFAS-Analysen  
(Grund- und Seewasser)

106 Bohrungen zur  
Eingrenzung der  
Bodenverunreinigungen



Jahr 2011:  
ca. 170 PFAS-Analysen  
(Grund- und Seewasser)

Bau von 8 neuen  
Grundwassermessstellen



Jahr 2012:  
ca. 250 PFAS-Analysen  
(Grund- und Seewasser)

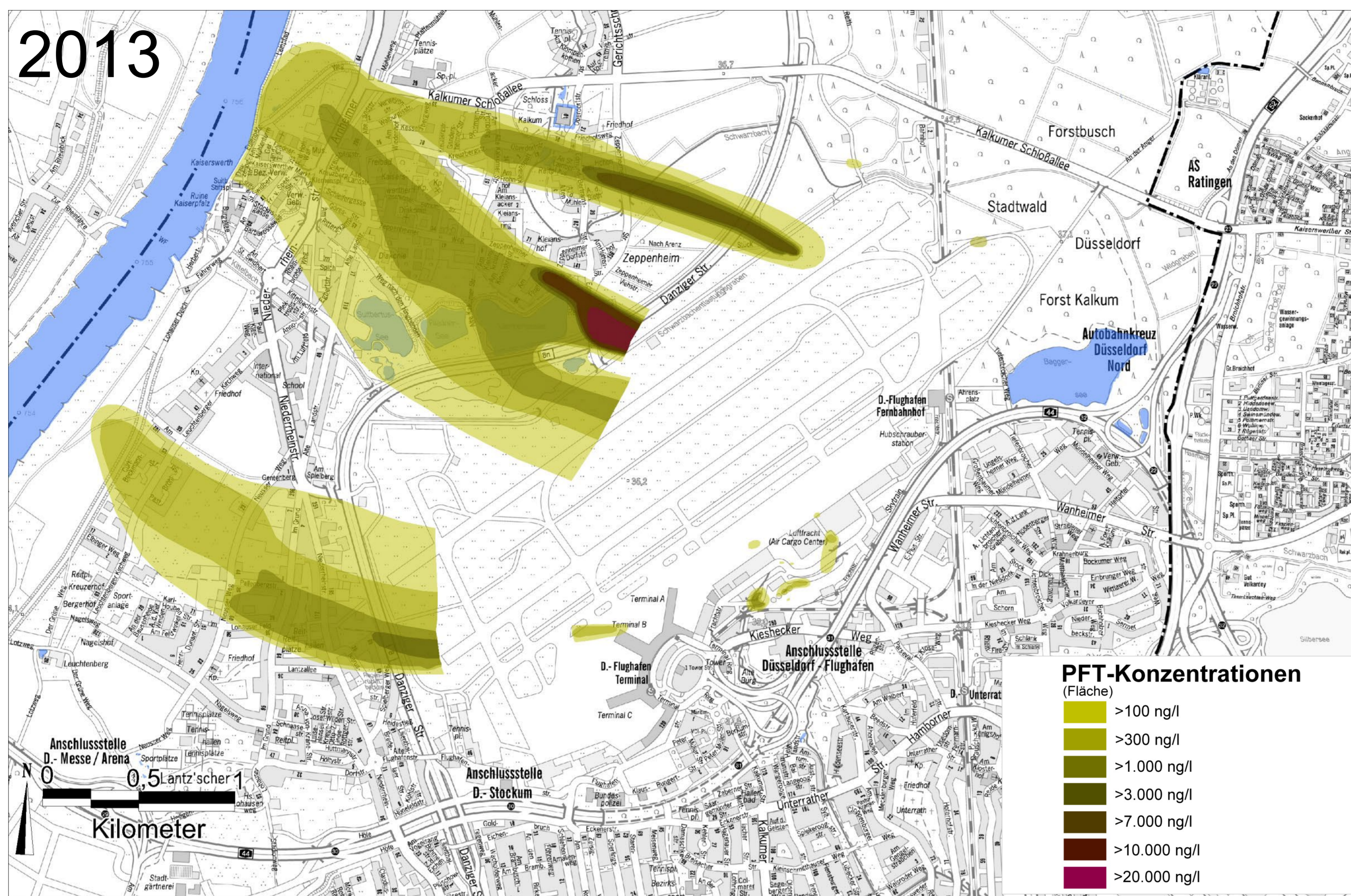
Bau von 25 neuen  
Grundwassermessstellen

66 Bohrungen

14 Direct-Push  
Sondierungen

Erstmals flächenhafte  
Kartierung der Grund-  
wasserverunreinigung

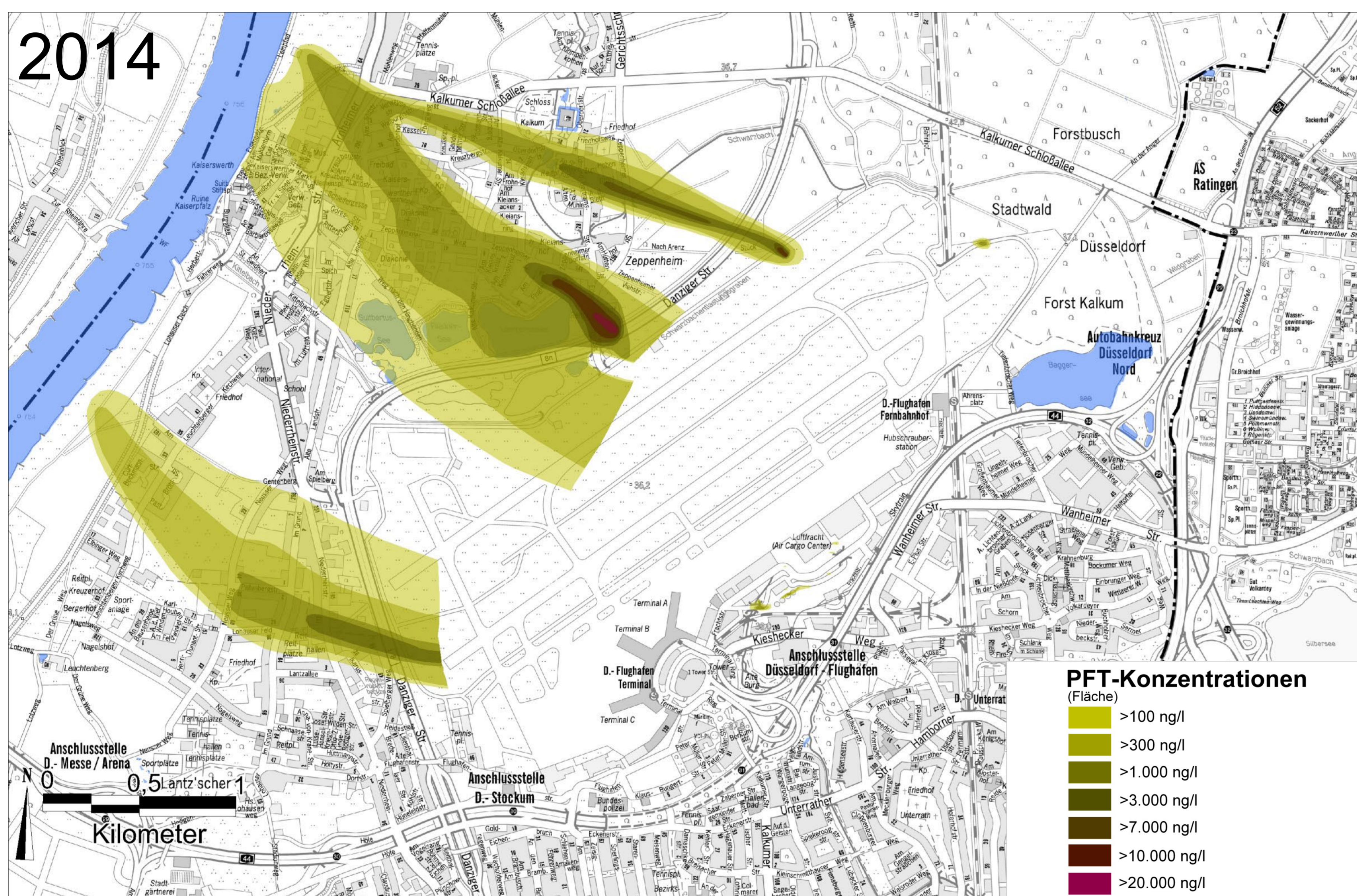
# Entwicklung der PFAS-Untersuchungen 2007 - 2024



Jahr 2013:  
ca. 300 PFAS-Analysen  
(Grund- und Seewasser)

Bau von 13 neuen  
Grundwassermessstellen

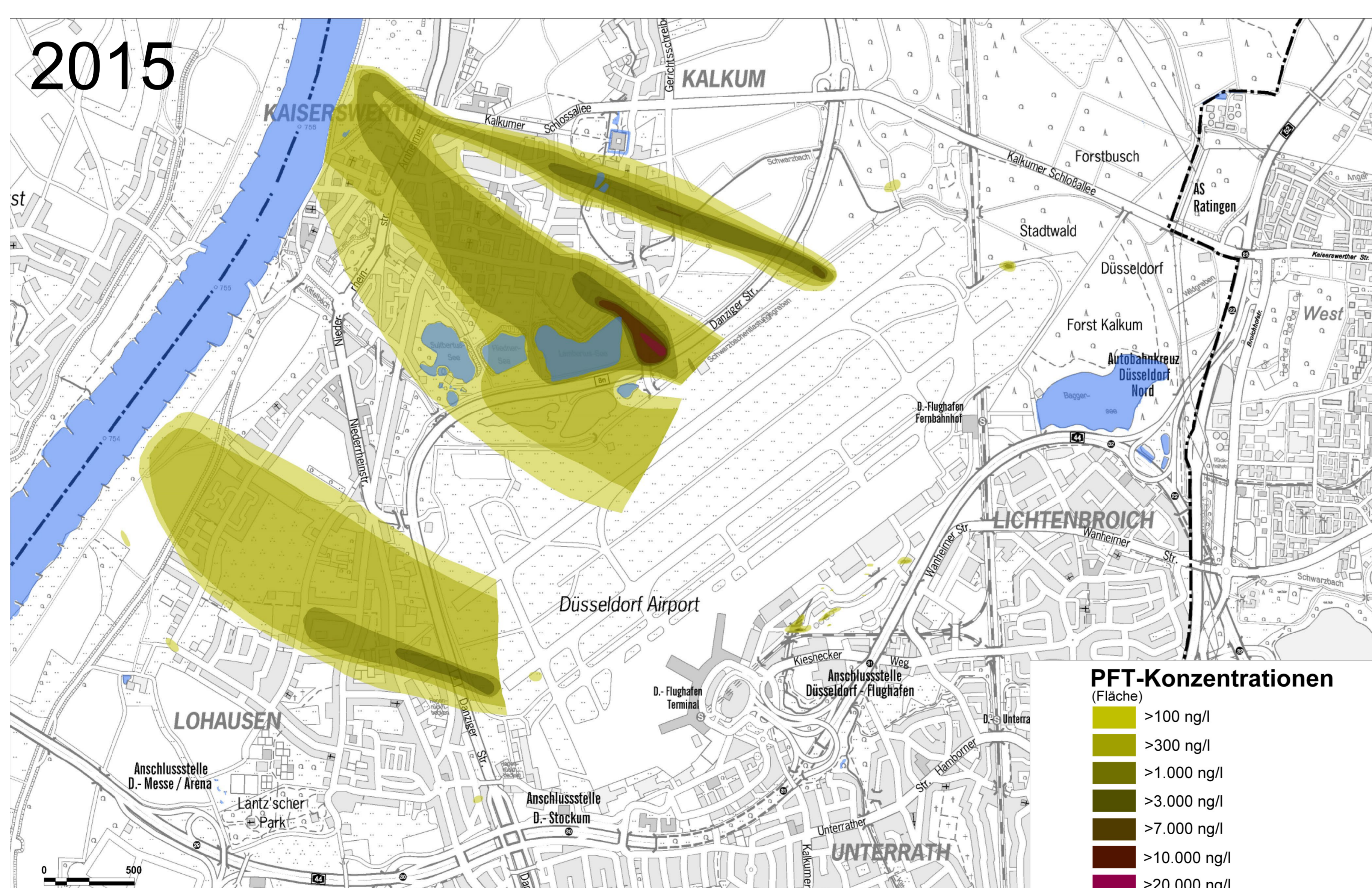
72 Direct-Push  
Sondierungen



Jahr 2014:  
ca. 300 PFAS-Analysen  
(Grund- und Seewasser)

12 Direct-Push  
Sondierungen

Inbetriebnahme  
Pumpversuch am ehem.  
Feuerlöschübungsbecken  
im Januar 2014

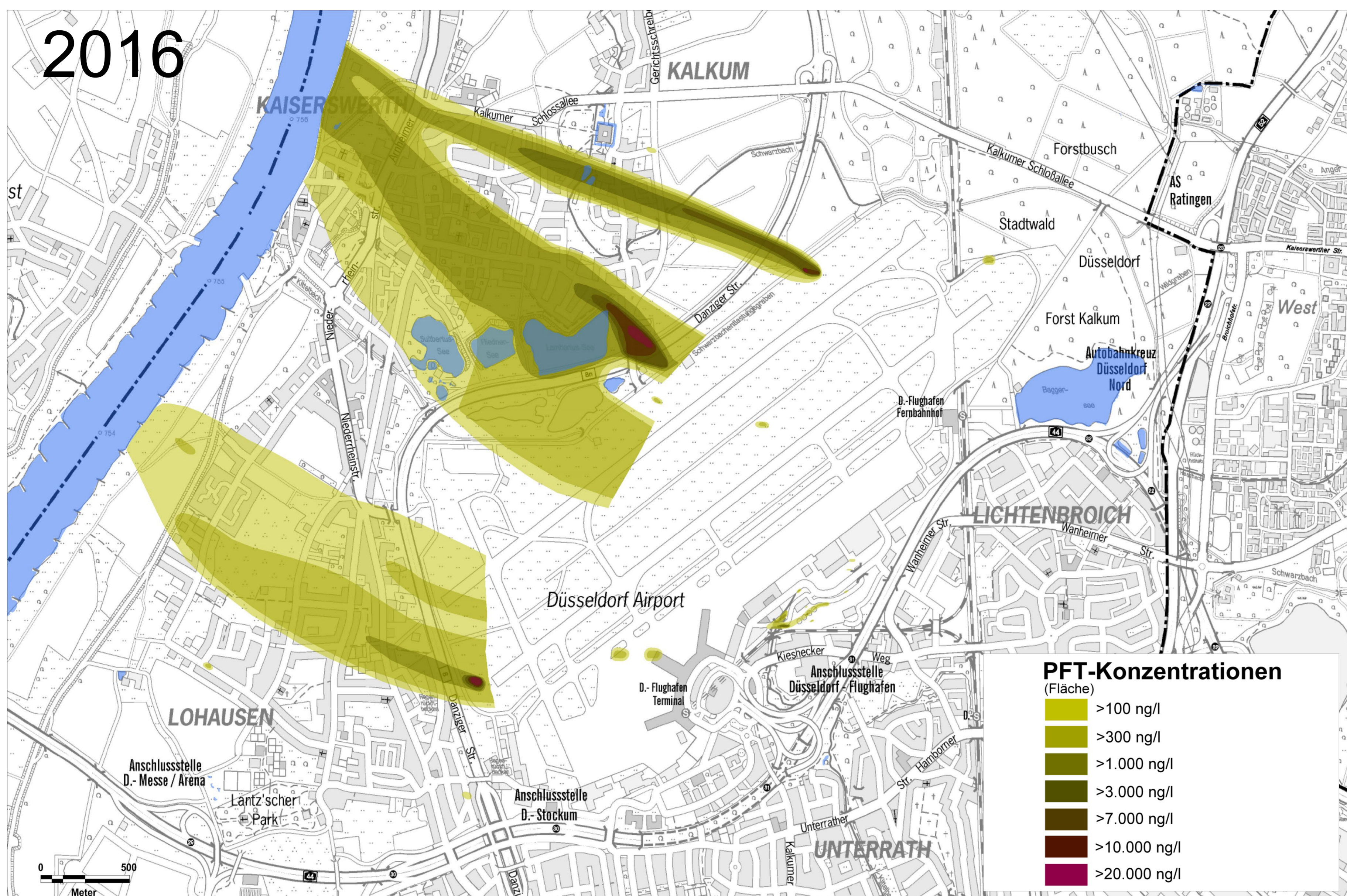


Jahr 2015:  
ca. 400 PFAS-Analysen  
(Grund- und Seewasser)

Bau von 11 neuen  
Grundwassermessstellen

Inbetriebnahme  
Sanierungsanlage am  
ehem. Feuerlöschübungs-  
becken am 17.11.2015

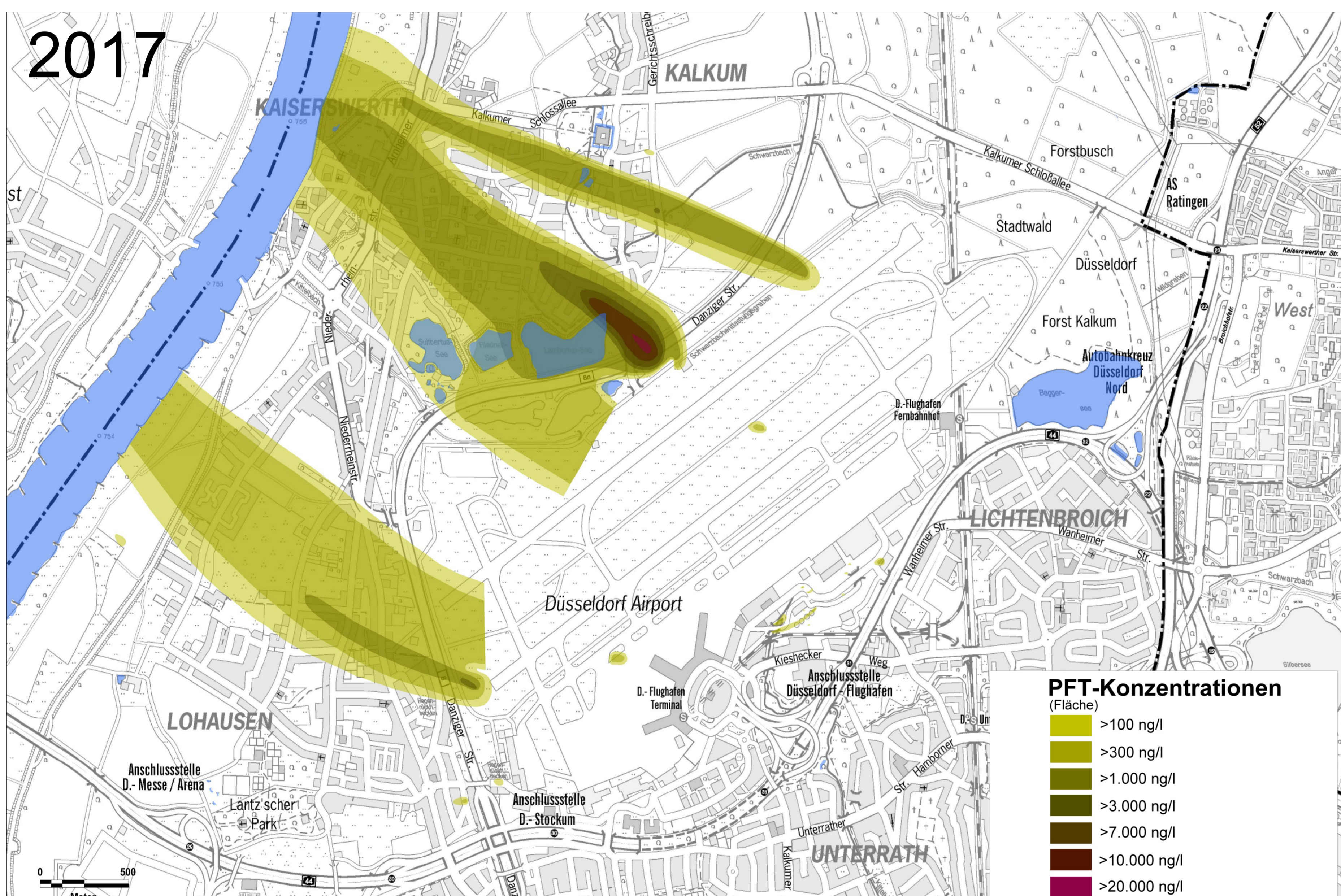
# Entwicklung der PFAS-Untersuchungen 2007 - 2024



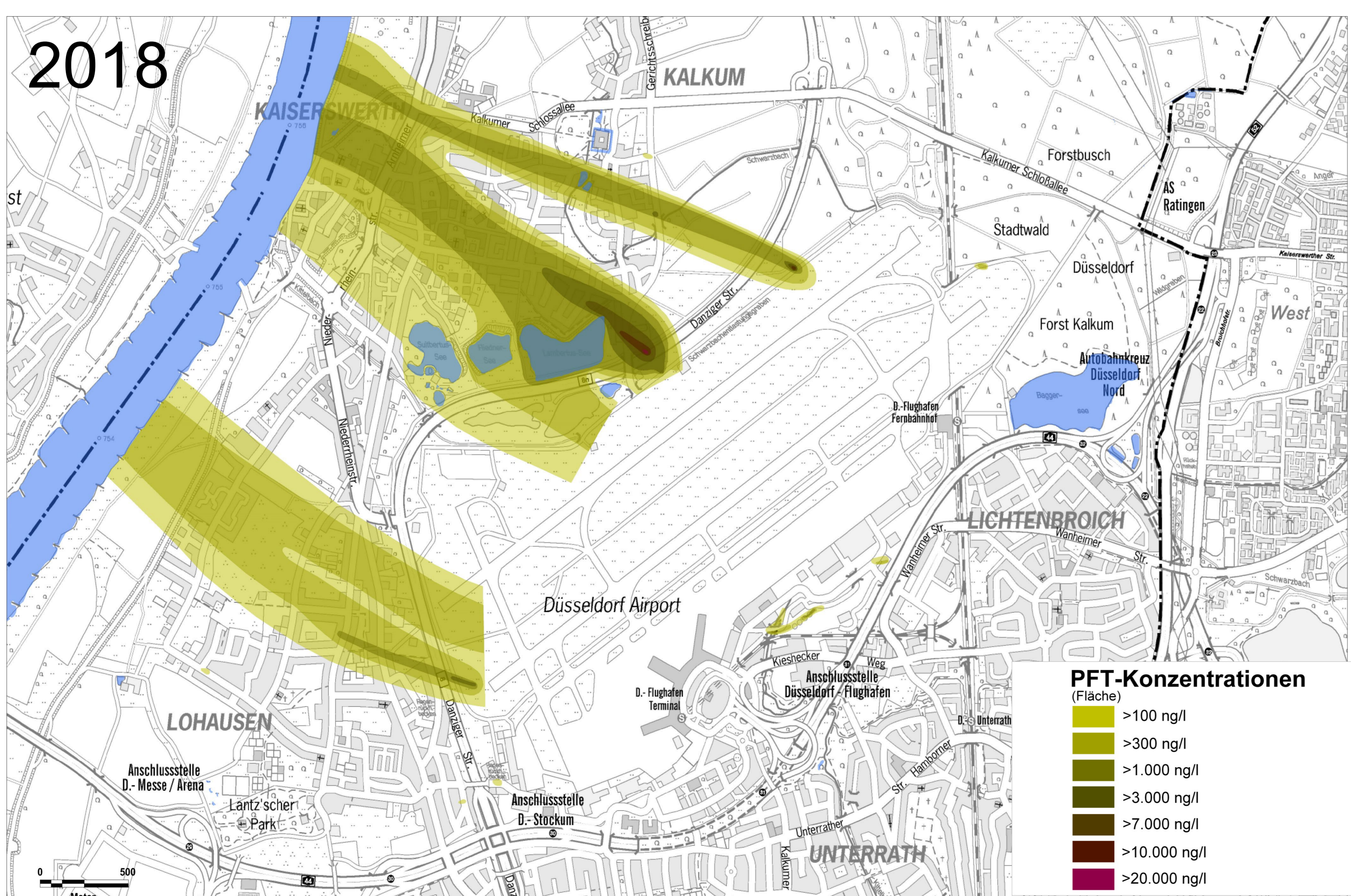
Jahr 2016:  
ca. 500 PFAS-Analysen  
(Grund- und Seewasser)

Bau von 4 neuen  
Grundwassermessstellen

Inbetriebnahme Sanierungsanlagen an der  
Feuerwache Nord und  
Südbahn Mai /Juni 2016



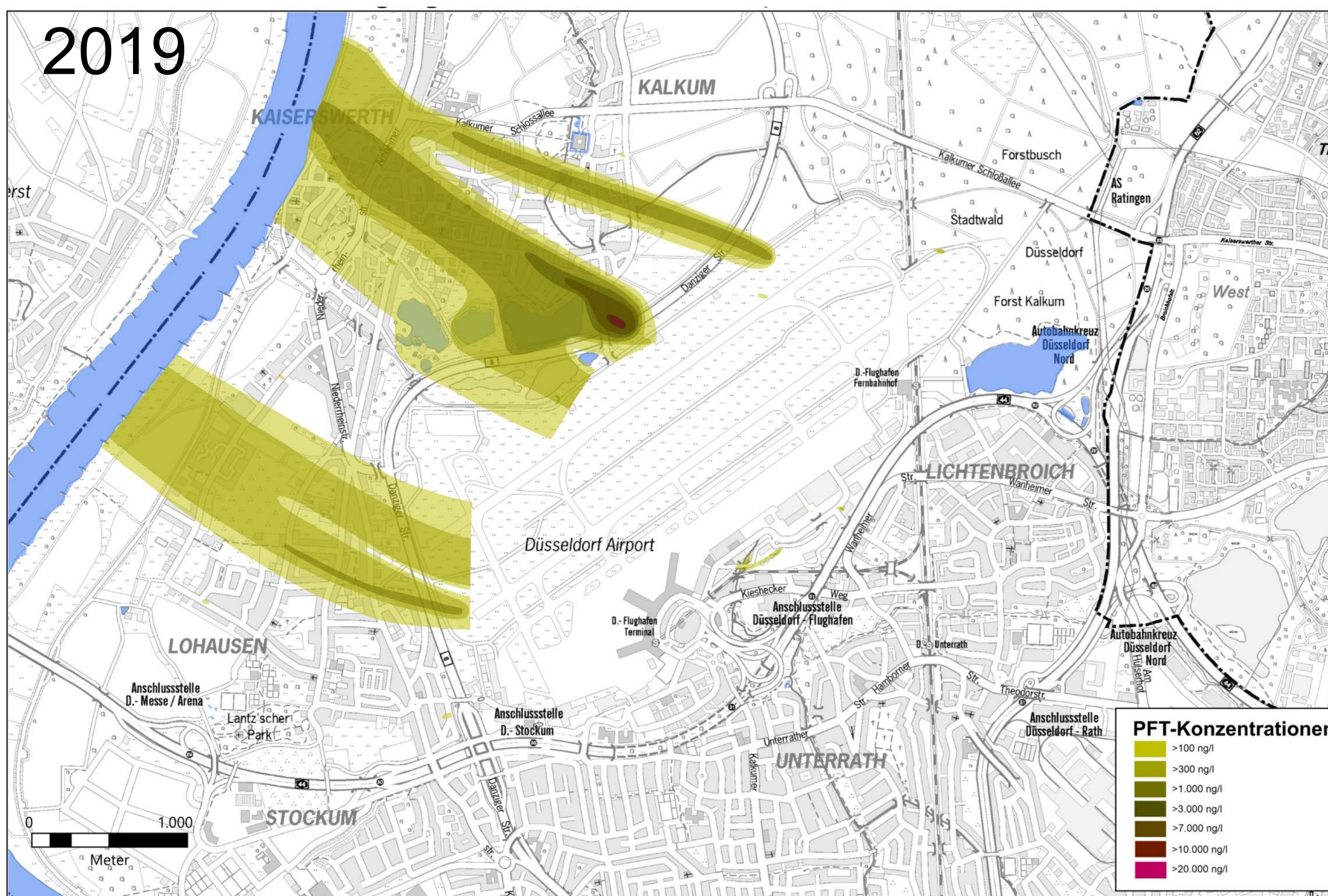
Jahr 2017:  
ca. 450 PFAS-Analysen  
(Grund- und Seewasser)



Jahr 2018:  
ca. 500 PFAS-Analysen  
(Grund- und Seewasser)

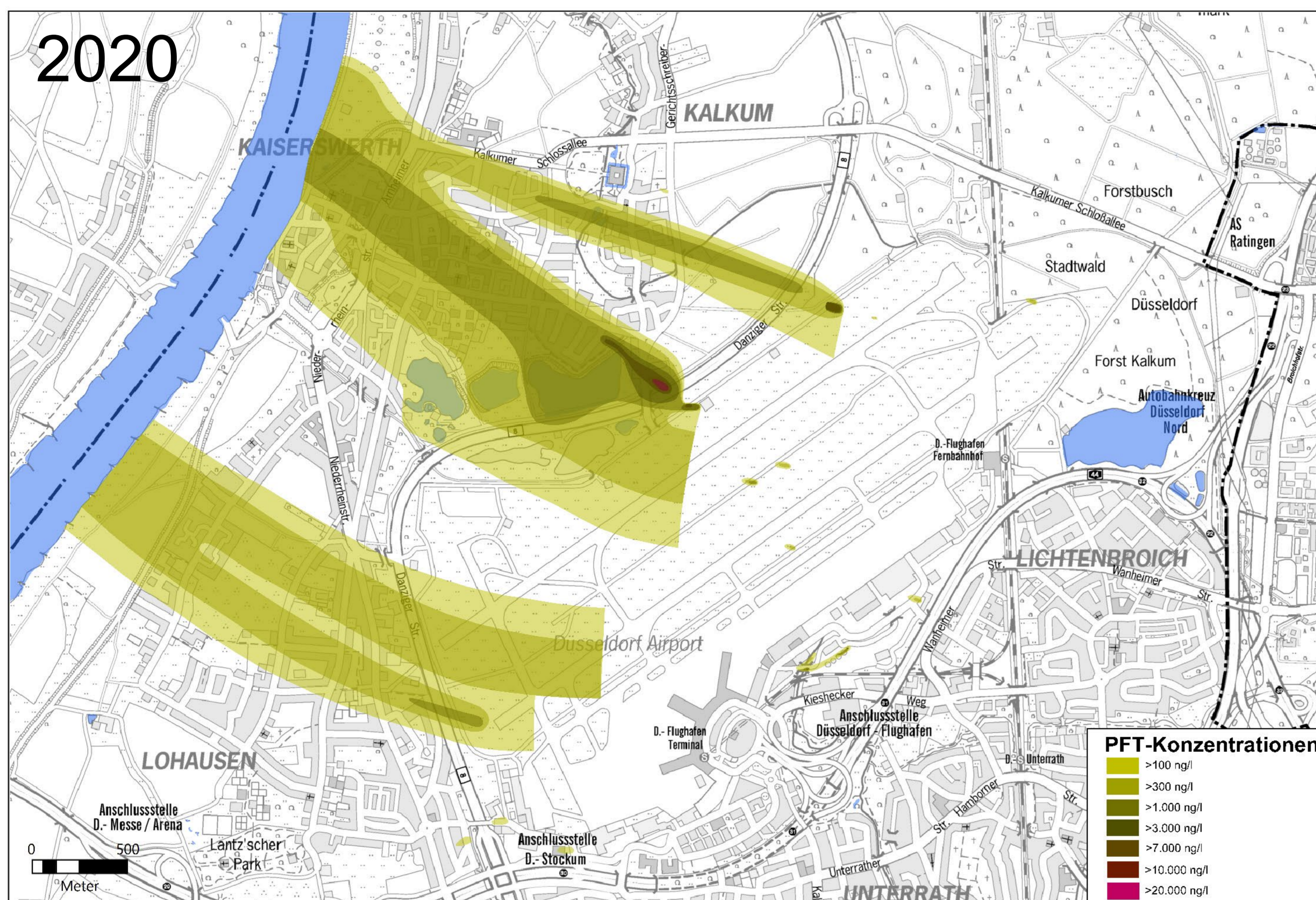
Inbetriebnahme der  
Fahnsanierung  
Südbahn am 11.04.2018

# Entwicklung der PFAS-Untersuchungen 2007 - 2024

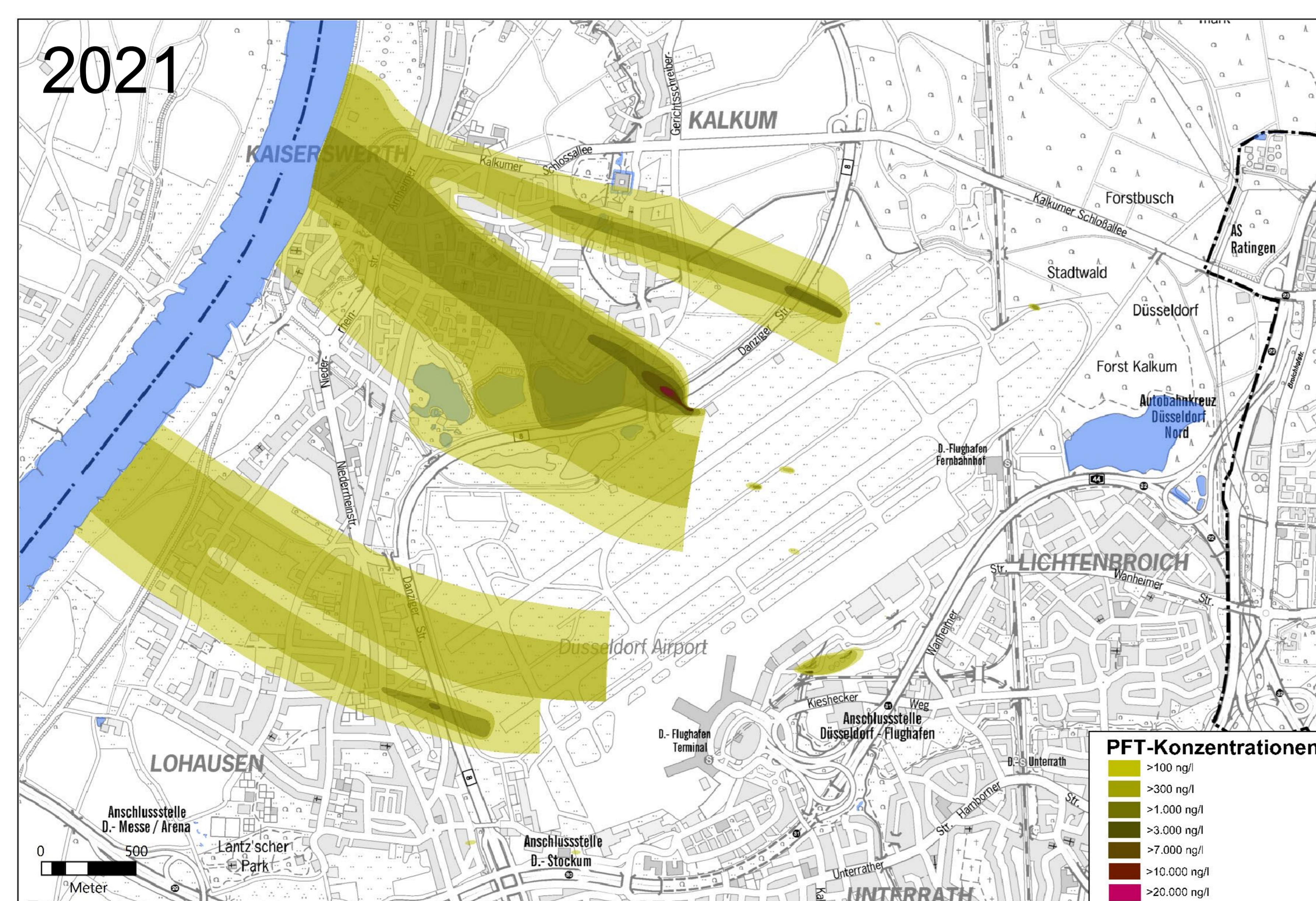


Jahr 2019:  
ca. 400 PFAS-Analysen  
(Grund- und Seewasser)

Bau von 18 neuen  
Grundwassermessstellen



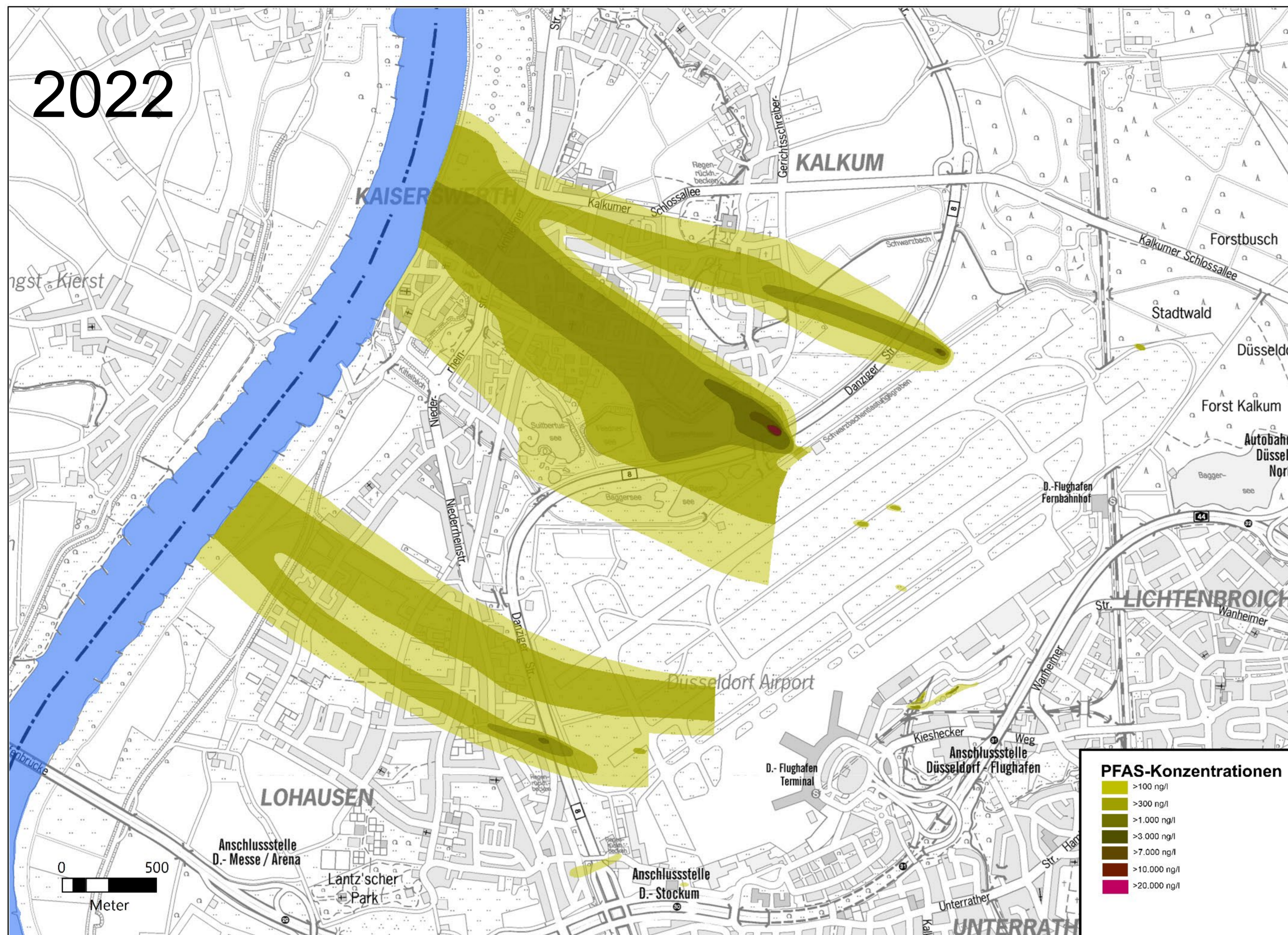
Jahr 2020:  
ca. 400 PFAS-Analysen  
(Grund- und Seewasser)



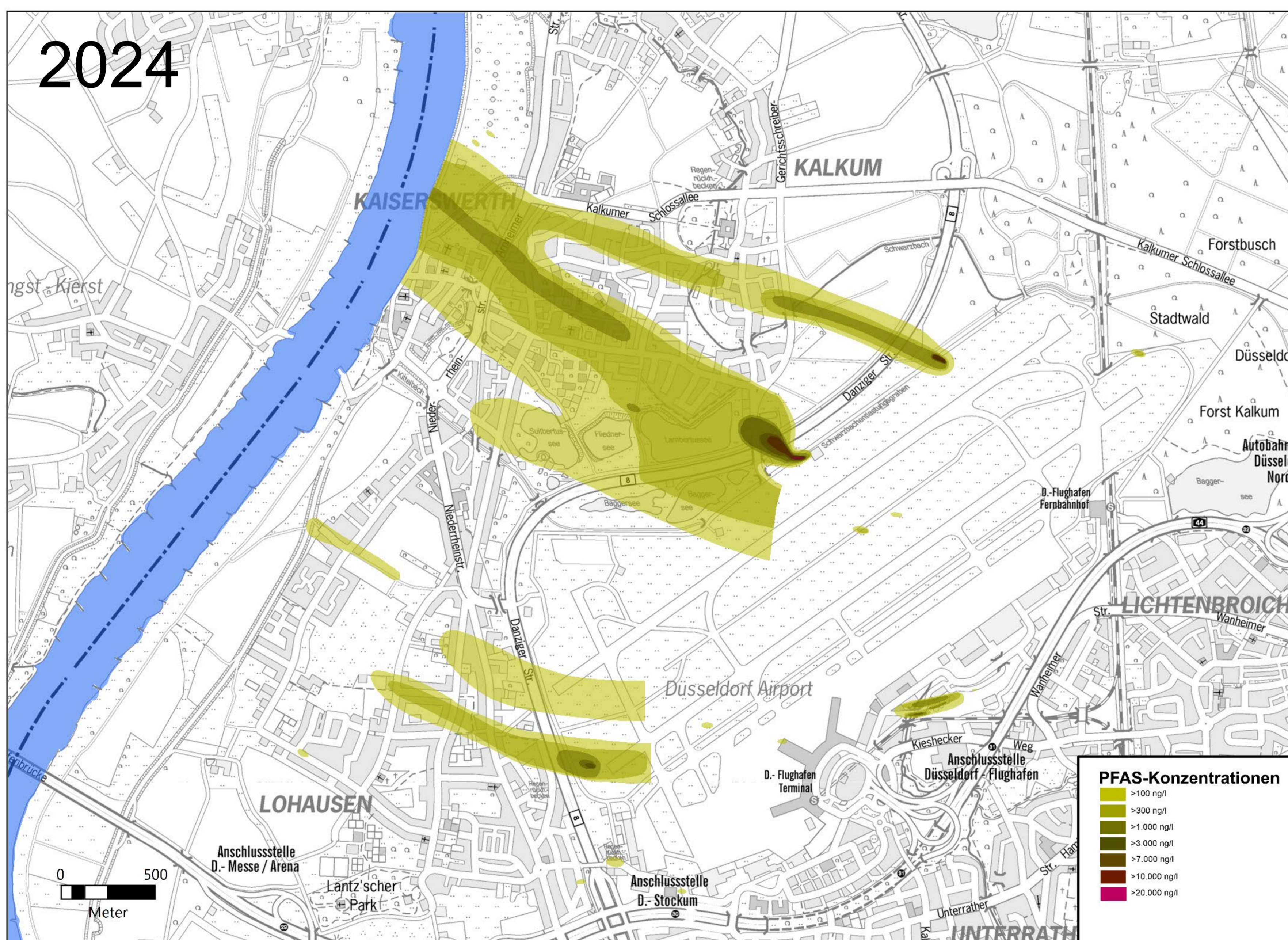
Jahr 2021:  
ca. 400 PFAS-Analysen  
(Grund- und Seewasser)

# Entwicklung der PFAS-Untersuchungen 2007 - 2024

Jahr 2022:  
ca. 400 PFAS-Analysen  
(Grund- und Seewasser)



Jahr 2024  
ca. 400 PFAS-Analysen  
(Grund- und Seewasser)



Stand dieser Übersicht ist Juli 2025.

Aktuelle Informationen finden Sie im Internet unter <https://www.duesseldorf.de/pfas> sowie auf den Seiten des Landesamtes für Natur, Umwelt und Klima NRW unter <https://www.lanuk.nrw.de/themen/themenuebergreifende-aufgaben/gefahrstoffe/pfas>

Kontakt

Amt für Umwelt- und Verbraucherschutz Düsseldorf

Brinckmannstraße 7, 40225 Düsseldorf

E-Mail: [atlastenauskunft@duesseldorf.de](mailto:atlastenauskunft@duesseldorf.de)