



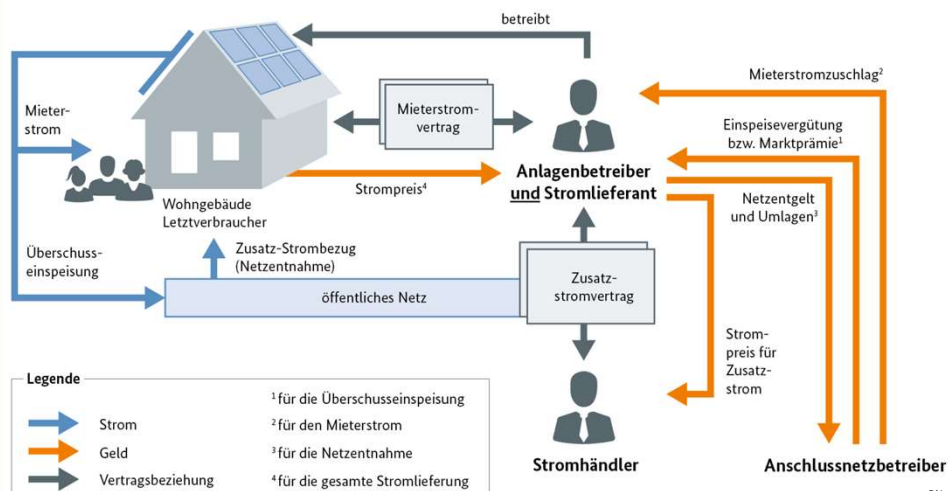
## Mieterstrom allgemein

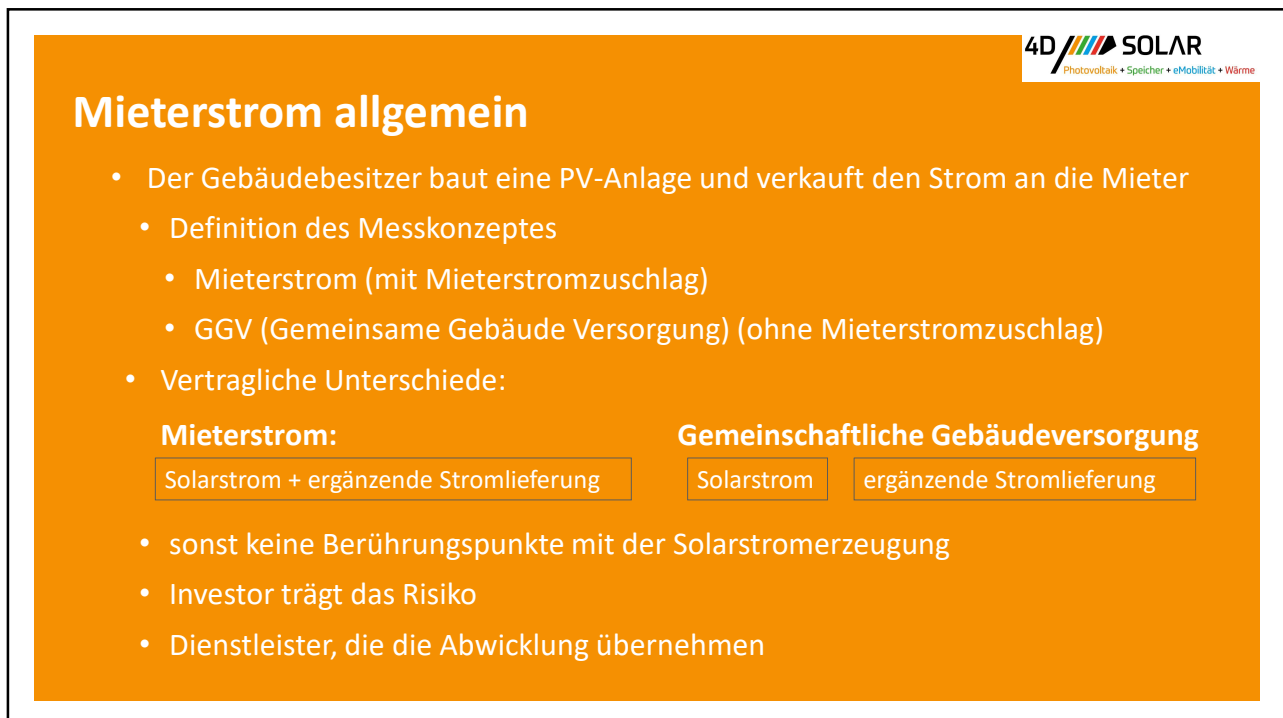
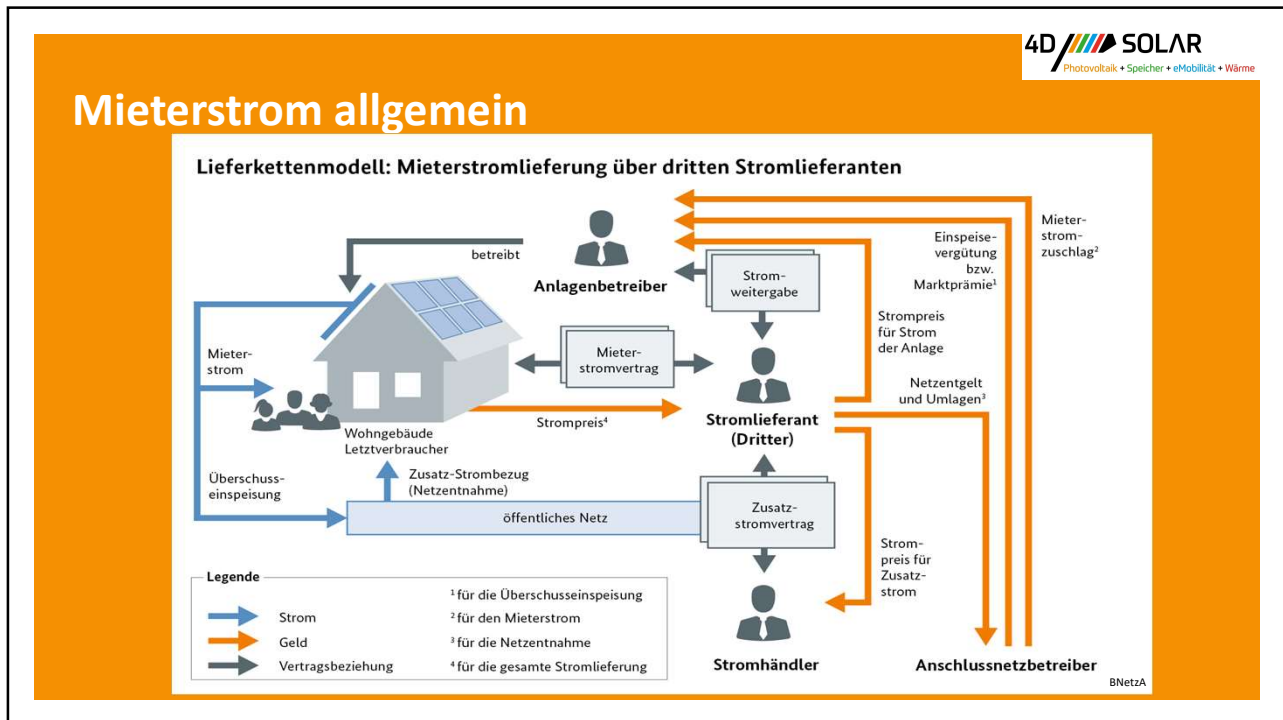
### Was versteht man unter Mieterstrom?

- Nutzung von Strom für mehrere Wohnungen direkt vor Ort aus Photovoltaik- oder ähnlichen Erzeugungsanlagen
- Lieferung des vor Ort erzeugten Stroms direkt an die Bewohner/Mieter ohne Nutzung des Netzes
- Dadurch entfallen Abgaben wie
  - Stromsteuer,
  - Netzentgelte,
  - etc.
 Ca. 14-16 ct/kWh
- Förderung
  - Mieterstromzuschlag
  - Einspeisevergütung

## Mieterstrom allgemein

### Grundmodell: Mieterstromlieferung des Anlagenbetreibers





## Praxisbeispiel Mieterstrom



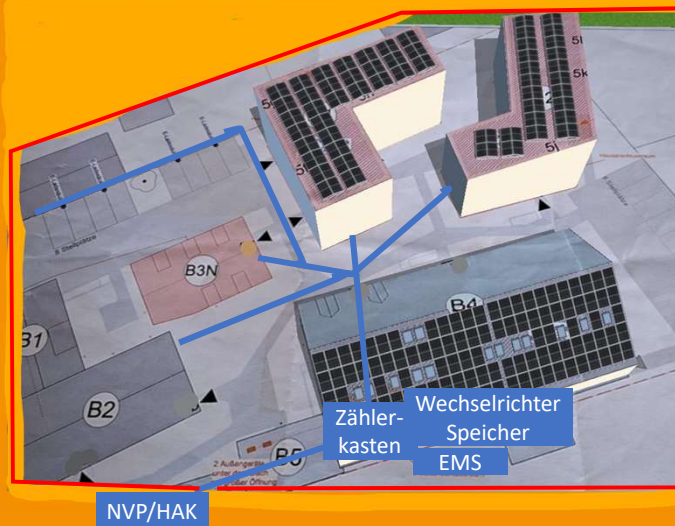
- 6 MFH mit 12 WE
- 6 Wärmepumpen
- 8 Ladesäulen
- 99,8 kWp PV-Anlage
- 126 kWh Speicher

## Praxisbeispiel Mieterstrom



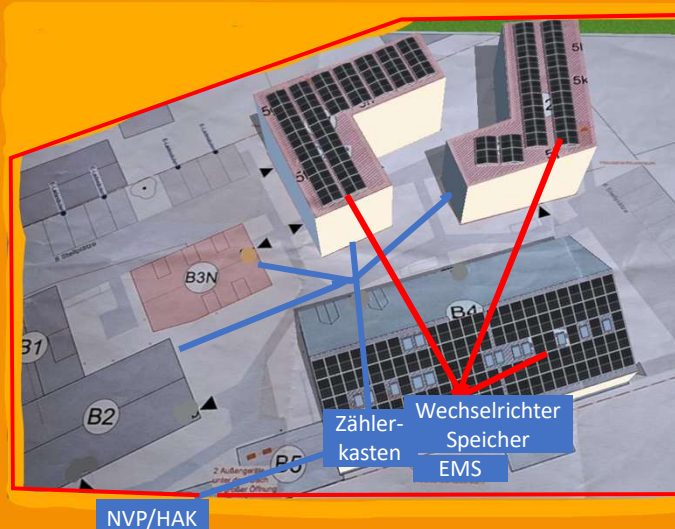
- 6 MFH mit 12 WE
- 6 Wärmepumpen
- 8 Ladesäulen
- 99,8 kWp PV-Anlage
- 126 kWh Speicher

## Praxisbeispiel Mieterstrom



- 1 Netzverknüpfungspunkt (NVP)
- Arealnetz
- Stromverteilung auf alle Verbraucher
- keine zusätzliche Abgaben wie Netzentgelte, Stromsteuer, etc.
- Effiziente Nutzung des vor Ort erzeugten Stroms mit Energiemanagementsystem (EMS)

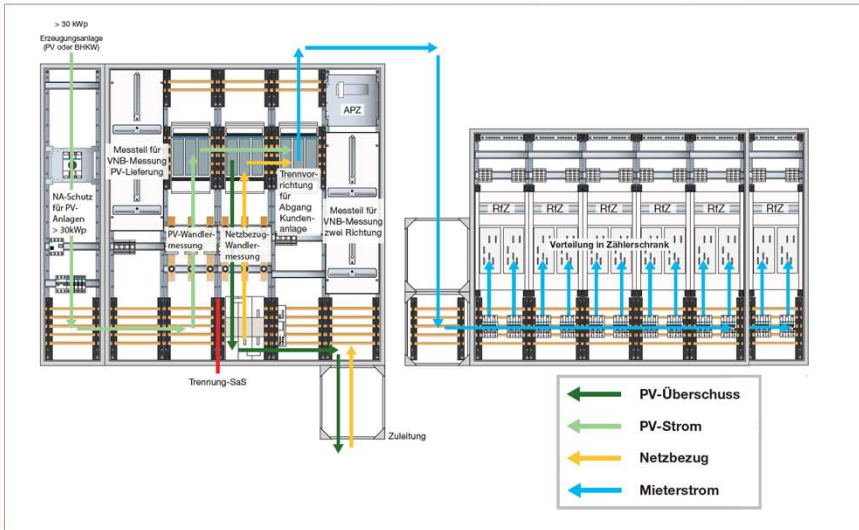
## Praxisbeispiel Mieterstrom



- Zentraler Technikraum für die gesamte Elektrik
- Stromleitungsführung
- Zählerkasten und Mieterstrommesskonzept aufbauen

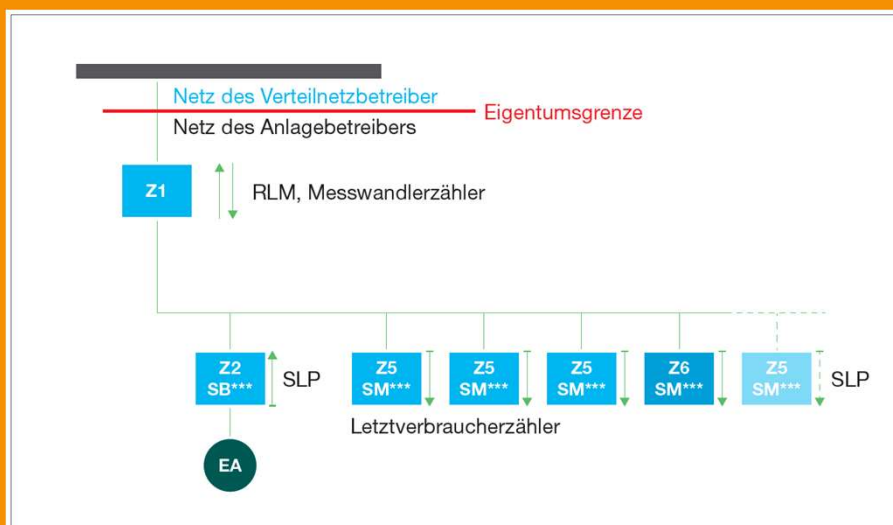
# Praxisbeispiel Mieterstrom

## NA-Schutz und Wandlermessung bei PV-Anlagen ab 30 kWp



- Stromleitungsführung
- Zählerkasten und Mieterstrommess-konzept aufbauen
- Virtuelle Zähler bei GGV

# Praxisbeispiel Mieterstrom



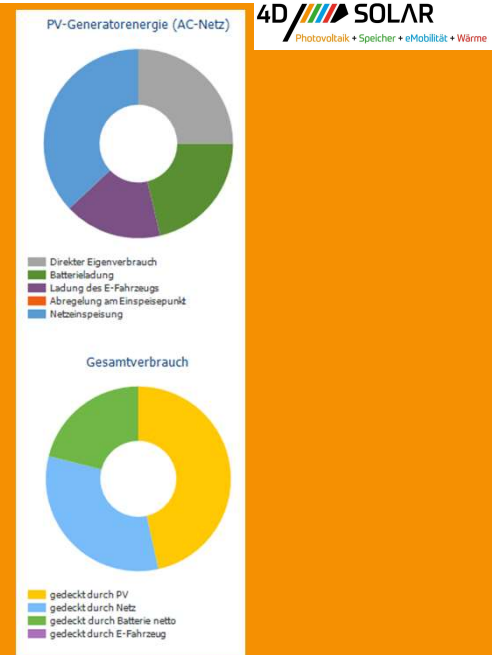
## Praxisbeispiel Mieterstrom

### Abwicklung mit Mietern

- Dienstleistungsangebot:
  - Messstellenbetreiber, d.h.
    - Bereitstellung der Zähler
    - Bereitstellung der Abrechnung
  - Übernahme Abrechnung mit Mietern
  - Abwicklung bei Mieterwechsel
  - Einpflegen von Neuerungen
  - Etc.

## Praxisbeispiel Mieterstrom

- Übersicht (ca. Werte)
- 68.000 kWh Gesamtverbrauch
- 25.500 kWh direkter Eigenverbrauch
- 21.500 kWh Batterieladung
- 17.000 kWh Ladung E-Fahrzeuge
- 37.600 kWh Netzeinspeisung
- 49.400 kg CO<sub>2</sub>-Einsparung
- 63,0 % Eigenverbrauchsanteil der PV-Anlage
- 67,5 % Solarer Deckungsanteil



## Praxisbeispiel Mieterstrom

- 10,43 ct/kWh Stromgestehungskosten
  - 6,43 ct/kWh spezifische Einspeisevergütung
  - 37,41 ct/kWh Strompreis Grundversorger (GV)
  - 33,67 ct/kWh max. Verkaufspreis an Mieter (90% GV)
- 
- 21.500,- €/Jahr Ertrag Stromverkauf an Mieter
  - 2.400,- €/Jahr Ertrag Einspeisevergütung
  - - 1.500,- €/Jahr Dienstleisterkosten
- 
- Bei 200.000,- € Invest
  - ROI 8,88 Jahre



## Investieren in das Gebäude der Zukunft

### Beispiel Mieterstrom



Carl-Georg Buquoy

4D-Solar GmbH & Co. KG  
 Duisburger Str. 442, 45478 Mülheim an der Ruhr  
 cg.buquoy@4d-solar.de  
 0171-89 500 81