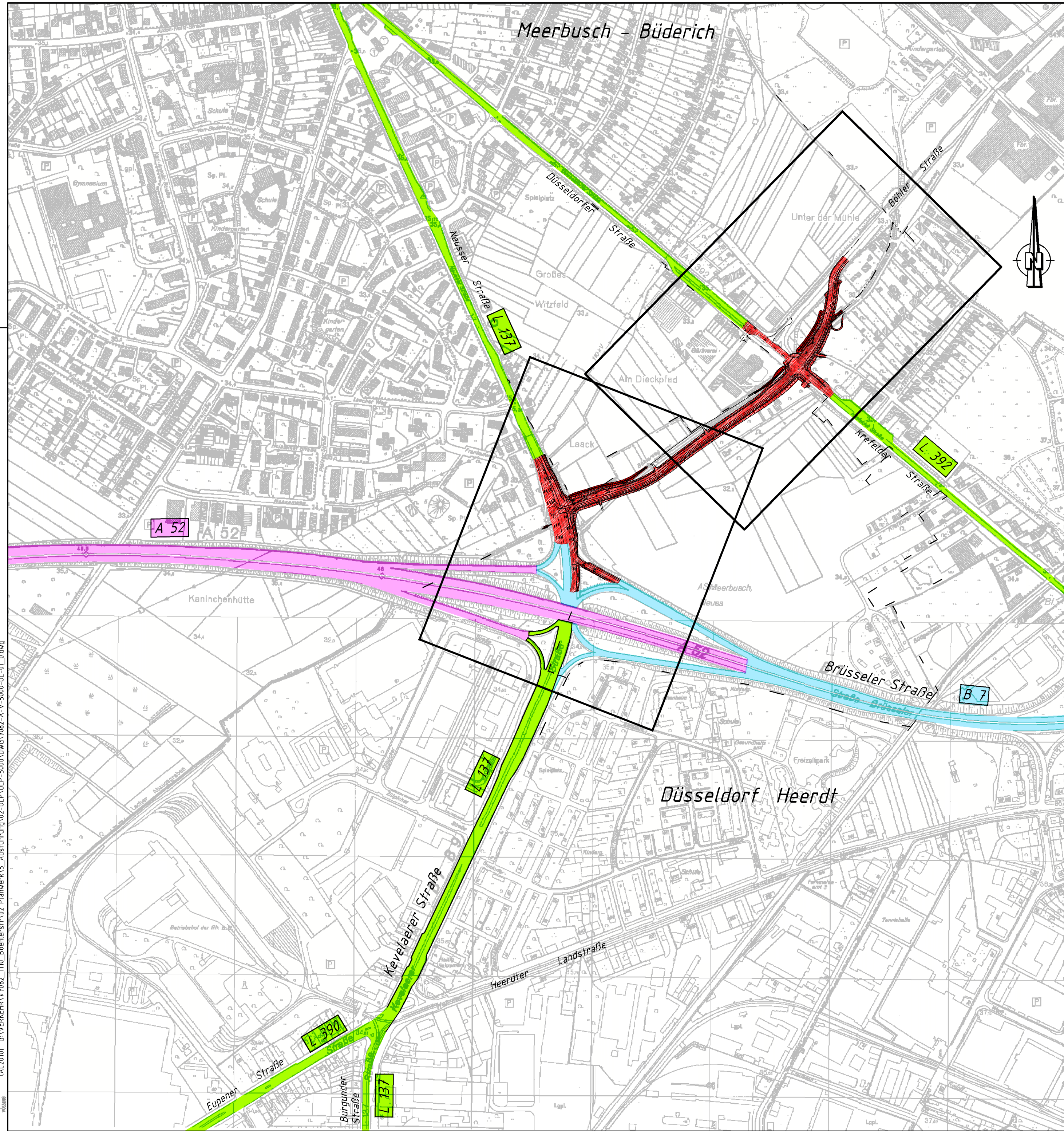



Meerbusch - Buderich



Angabe der Änderung		Paraphe	Datum
 Ingenieurbüro Dipl. Ing. H. Vössing GmbH Brunnenstraße 29-31 40223 Düsseldorf Tel.: 0211/90 54-5 Düsseldorf, 15.08.2011	bearbeitet	08/2011	Knapczyk
	gezeichnet	08/2011	Schultz
	geprüft:	08/2011	Ivanoff
	Datum	Zeichen	

**Amt für Verkehrsmanagement
Landeshauptstadt Düsseldorf**

Verlängerung Böhlerstraße "Kleine Lösung"
Ausführungsplanung
 Knotenpunkt Böhlerstr. / Neusser Str. (L137) / Krefelder Str. (L392)
Übersichtslageplan

PLAN Nr.	S 3626/111 P-B	Maßstab:	1 : 5000
Abt. 2.2		Landeshauptstadt Düsseldorf Der Oberbürgermeister - Amt 66 - Düsseldorf, den i.A. Amtsleiterin	
Abt. 2			
Abt. 3			
Abt. 5			
Abt. 6			
Abt.			

Beschlossen, BV 4	am ... 23.08.2000 ...
Beschlossen, OVA	am ... 13.09.2000 ...

Blattgröße: 59,4 x 42,0 cm --> Fläche = 0,249 m²
 Plotstil: IBV-D-Fa-1.ctb
 Layout: L11 P-B
 (AC2010) G:\VERKEHR\71082_1110_Böhlstr\1102_Planwerk\15_Ausführung\02-ÜLP\ÜLP-5000\DWG\7082-A-V-5000-ÜLP-01.dwg
 D / halbach
 05. 8. 2011 / 09:27