

# Wie können wir Flingern voranbringen?



**Ein Projekt des SoWi Kurses (8. Klasse)**

**Anne-Frank-Realschule**



# .Inhaltsverzeichnis

## 1. SWOT-Analyse

## 2. Aktuelle Probleme, die wir angehen wollen:

### A) Stadtwerkepark

- Das läuft schief im Stadtwerkepark...
- Das kann passieren...
- Stadtwerkepark Verbesserungen
- Planung für die Nutzung des Teiches
- Barfußpfad
- Wie lassen sich die Verbesserungen finanzieren?

# .Inhaltsverzeichnis

## B) Fehlende Zebrastreifen an unserer Schule

- Fehlen von Zebrastreifen
- Vorteile eines Zebrastreifen

## C) Aktiver Umweltschutz an unserer Schule

- Vorschläge zum Schutz der Umwelt
- Vorteile der Mülltrennung
- Energiesparlampen
- Auswirkung auf Schüler
- Solarenergie

# SWOT-Analyse: Flingern

SWOT – Analyse	Stärken	Schwächen
Chancen	<ul style="list-style-type: none"><li>• Mode-In Viertel erweitern</li><li>• Zentrale Lage in Düsseldorf</li><li>• Gut Infrastruktur ausbauen</li><li>• Viele Schulen erhalten</li><li>• Gute Verkehrsanbindung</li><li>• Viele Altbauwohnungen</li><li>• Genügend Parks</li></ul>	<ul style="list-style-type: none"><li>• Schulen energetisch modernisieren</li><li>• Umweltbewusstsein stärken durch Mülltrennung, Einsatz von Energiesparlampen, etc.</li></ul>
Risiken	<ul style="list-style-type: none"><li>• Wegzug der Bürger minimieren durch attraktive Wohnungsbauplanungen</li><li>• Parkausbau- bzw. umgestaltung, um Kindern Spielmöglichkeiten zu</li></ul>	<ul style="list-style-type: none"><li>• Hohes Verkehrsaufkommen durch Fahrverbote einschränken</li><li>• Verkehrssicherheit optimieren durch Bau von</li></ul>

# Aktuelle Probleme, die wir angehen wollen

A) Verschmutzung der Parks

(insbesondere: Stadtwerkepark)

B) Fehlende Zebrastreifen

C) Schulen verbrauchen teilweise zu viel Energie

# A) Stadtwerkepark

- Der Stadtwerkepark ist ein moderner Park für Kinder
- Gründung am 09.09.2005
- Parken von Autos ist in der Umgebung möglich
- Nahverkehrsnetz:  
Bahn 706 (Haltestelle: Kettwigerstr.) &  
Bus 725 (Haltestelle: Höherweg).



# Das läuft schief im Stadtwerkepark...

- Drogen
- Pillen liegen auf dem Boden rum
- Alkoholflaschen
- Spritzen
- Dreckig
- Spitzen



- Kondome liegen im Sand
- Graffiti
- Zu viele Obdachlose
- Kriminalität
- Raucher werfen die Zigaretten auf den Boden
- Viele Scherben liegen auf dem Boden herum
- Hundekot



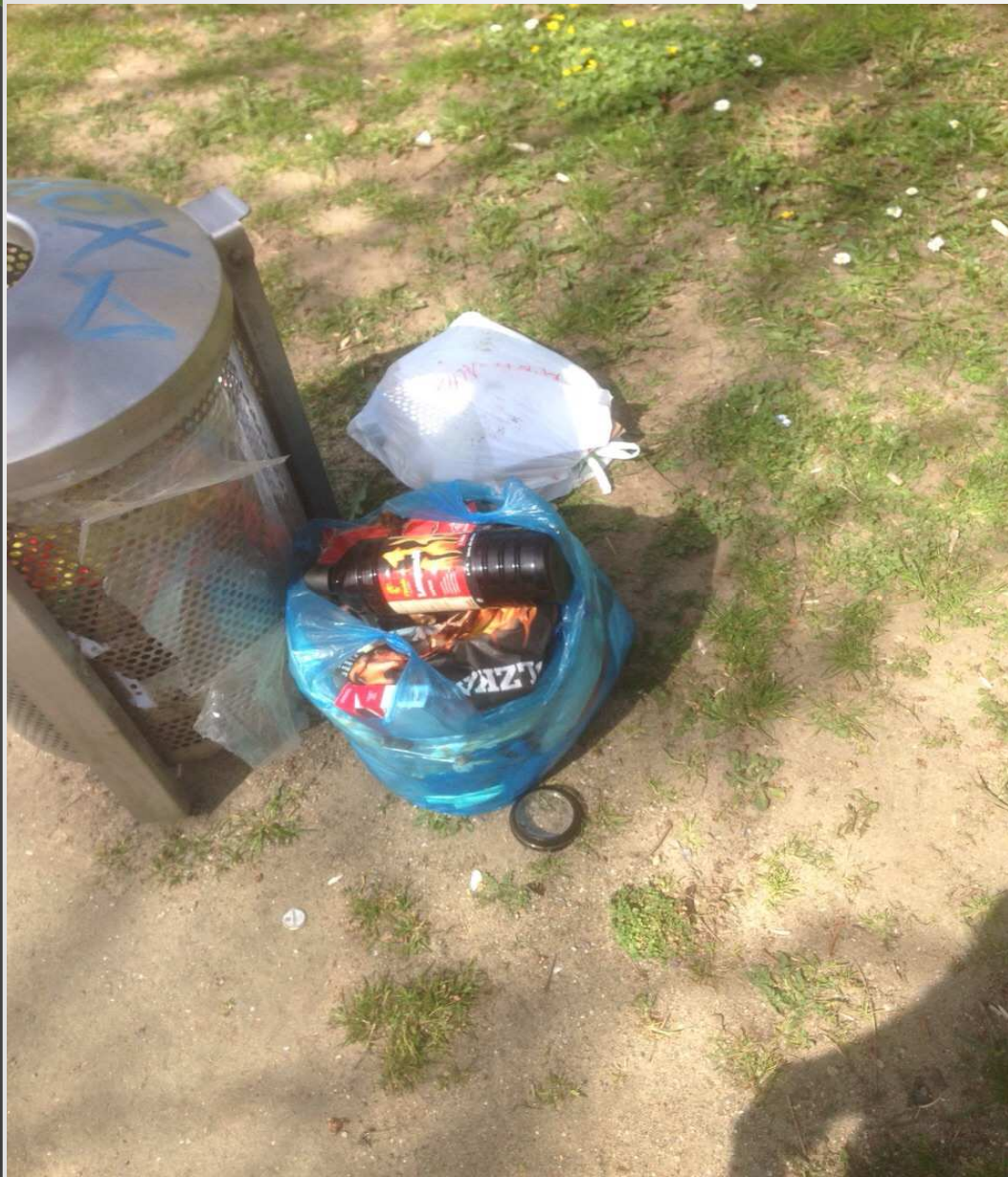
# Das läuft schief im Stadtwerkepark...

Visuelle Beispiele für Verschmutzungen im Stadtwerkepark





# Das läuft schief im Stadtwerkepark...





# Das läuft schief im Stadtwerkepark...





# Das kann passieren...

- Die Kinder könnten sich durch die Scherben verletzen
- Sie könnten die Pillen runterschlucken
- Sie könnten mit den Spritzen rumspielen und sie in den Mund nehmen
- Sie könnten die Zigaretten in den Mund nehmen
- An den Alkoholflaschen saugen

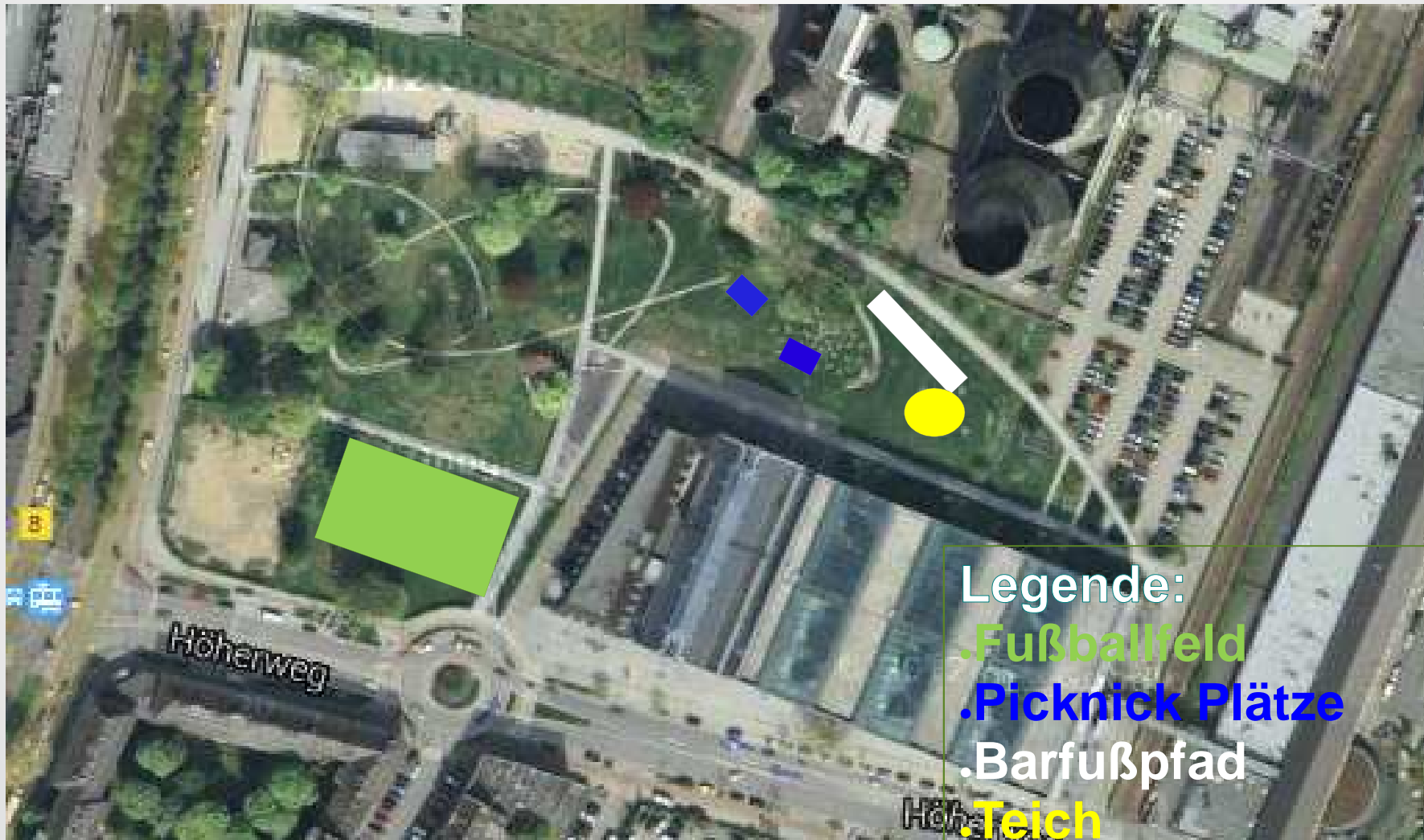
# Stadtwerkepark: Verbesserungen

- Den Stadtwerkepark regelmäßig säubern.
- Einen Teich anbauen und Tiere ansiedeln lassen.
- Barfußpfad anlegen für Jung und Alt.



# Stadtwerkepark Verbesserungen

Die farbig gekennzeichneten Symbole sollen die Verbesserungen darstellen:





# Planung für Nutzung des Teiches

- Man könnte den Teich im Biologieunterricht einsetzen.
- Den Biologieunterricht spannender gestalten, mit Hilfe des Teiches.
- Lebewesen am Teich ansiedeln und im Biologieunterricht erforschen.



# Der Barfußpfad

- Der Barfußpfad ist gut geeignet für den Religionsunterricht.
- Man könnte den Barfußpfad im Rahmen des Themas „Schöpfung“ einbringen.
- Der Pfad dient der Entspannung und der Erholung der Füße.



# Wie lassen sich die Verbesserungen finanzieren?

- Finanzielle Hilfe durch die Stadtwerke
  - Vorteile für die Stadtwerke:
    - Werbung für den Park
    - Repräsentative Umgebung
  - Mehr Familienaktionen
    - Verkauf von Lebensmitteln
    - Verkauf von Spielzeug, etc.
  - Mehrere Kinderveranstaltungen
    - Spiele



## B) Fehlende Zebrastreifen an unserer Schule

- Derzeit nur ein Ampelübergang:  
Kreuzung Dorotheenstraße / Ackerstraße
- Viele Schüler kaufen bei REWE ein und gehen unter großer Gefahr über die Straße
- Hohes Verkaufsaufkommen problematisiert die Lage



# Fehlen von Zebrastreifen





# Vorteile eines Zebrastreifen

- Weniger Unfälle
- Schützt Kinder auf dem Schulweg
- Sicherheit wird gewährleistet
- Die Fahrer würden mehr auf die Fußgänger achten



# Vorschlag: möglicher Zebrastreifen

Die farbig gekennzeichneten Symbole sollen den Vorschlag darstellen:



## C) Aktiver Umweltschutz an unserer Schule

- Mülltrennung
- Umweltfreundlichen Strom
- Bewegungsmelder/  
Energiesparlampen anbringen



# Mülltrennung

- Schüler erhalten Informationen darüber, wie man den Müll trennen kann
- Tonnen in verschiedenen Farben weisen auf die unterschiedlichen Müllsorten hin
- *Vorteile für Schüler:*

Bewusstsein für Müllentsorgung steigt



# Energiesparlampen an unserer Schule

- Sparen Geld und Strom
- Kosten werden gesenkt





# Bewegungsmelder in Räumen

- Bewegungsmelder in Klassenräumen anbringen.
- Sie sorgen dafür, dass Licht nur dann angeht, wenn Schüler im Raum sind.
- Testweise bereits in unserer SE-Klasse in Betrieb – mit großem Erfolg!!!



## Vorteile der Maßnahmen für unsere Schule

- Geringere Schädigung der Umwelt
- Stromkosten sind geringer
- Das eingesparte Geld kann besser für andere Dinge genutzt werden
- Schüler können etwas für die Umwelt tun

# Solarenergie

Kosten im Durchschnitt:

Dokumentations-,

Planungs- und Montagekosten: 7500 Euro pro Anlage



# Fazit

- Wir haben uns viele Gedanken über Verbesserungsmaßnahmen in Flingern gemacht ...
- Gemeinsam können wir viel bewegen...

